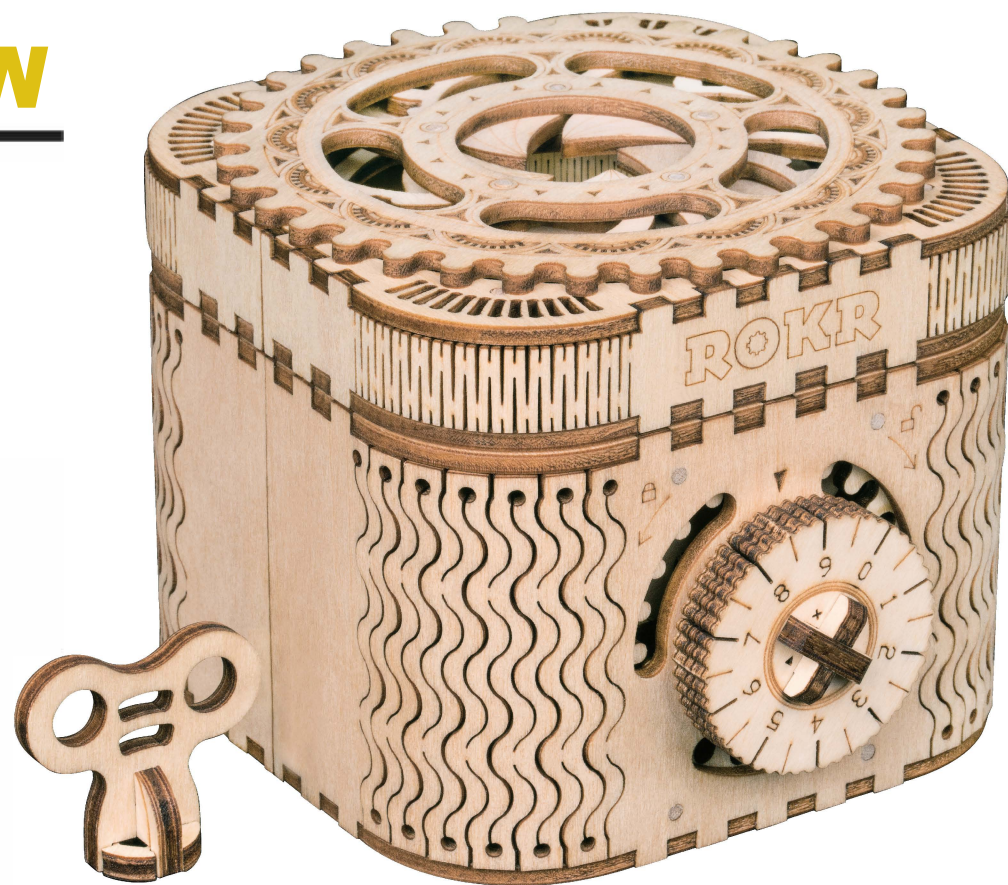


ROKR **SKRZYŃNIA SKARBÓW**

LK502

DREWNIANE PUZZLE 3D

MODELE MECHANICZNE



INSTRUKCJA ZŁOŻENIA

OSTRZEŻENIE

Zestaw zawiera małe elementy-ryzyko zadławienia.
Produkt przeznaczony dla osób powyżej **14 lat**.
Dzieci muszą składać pod nadzorem dorosłych.



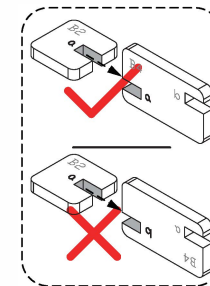
Skanuj kod QR

UWAGA

- Oddziel elementy od ramy zgodnie z każdym krokiem instrukcji przed montażem i umieść je prawidłowo.
- Pewne elementy mają numery.Dopasuj numery podczas montażu.
- Dodatkowe elementy można wykorzystać jako części zamienne.
- W razie potrzeby wyszlifuj elementy papierem ściernym.
- W przypadku problemu z montażem zeskanuj kod QR,aby zobaczyć film instruktażowy.
- Proszę zachować instrukcję,gdyż zawiera ważne informacje.

KONSERWACJA

- 1.Trzymaj produkt daleko od źródeł ognia.Nie zanurzaj w wodzie.
- 2.Nie używaj środków do czyszczenia zawierających alkohol lub amoniak.
- 3.Użyj czystej,miękkiej tkaniny aby wyczyścić produkt.




Podziel się z nami swoją opinią na temat produktu lub zaprezentuj swój model na :

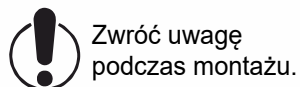
[facebook.com/robotimepolska](https://www.facebook.com/robotimepolska)

Sprawdź również zawsze aktualną ofertę oraz nasze nowości na :

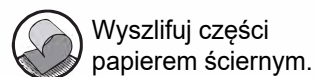
www.robotime.com.pl

Chętnie odpowiemy na wszystkie pytania.

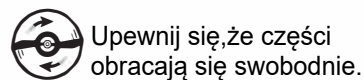
Problem	Przyczyna	Rozwiązanie
Po poprawnym wprowadzeniu hasła nie można otworzyć skrzynki.	<ol style="list-style-type: none">1.Elementy nie są nasmarowane.2.Hasło jest jednym z haseł z tabeli haseł nie do skonfigurowania.3.Kierunek wstawiania klina jest nieprawidłowy, istnieje różnica między stroną z wzorem a tylną stroną.4.Obrót między zatrzaskiem a dyskiem hasła P1, P2, P3 nie jest płynny.5.Zatrzask nie jest całkowicie schowany do pudełka	<ol style="list-style-type: none">1.Nawoskuj elementy.2.Ponownie wybierz hasło.3.Dokładnie zapoznaj się z instrukcjami i postępuj zgodnie z odpowiednimi krokami, aby zainstalować.4.Ponownie wyszlifuj i nasmaruj części.5.Kiedy wszystkie kroki odblokowania zostaną zakończone i usłyszysz kliknięcie, obróć pokrętko w kierunku ikony  na kasecie.



Zwróć uwagę podczas montażu.



Wyszlifuj części papierem ściernym.



Upewnij się, że części obracają się swobodnie.



Upewnij się, że części są odpowiednio dopasowane.



Wykonaj 2 sztuki.



Użyj noża aby przeciąć części.



Zmiana perspektywy. Obróć zgodnie z kierunkiem strzałki na zdjęciu.



Potrzebny wosk lub smar.



Krok 1



Krok 2



Krok 3



Strona z wzorem.



Tylna strona bez wzoru.

Lista elementów

Element	Drewniany drążek	Wosk	Gumowy pierścień
Numer	T1	T2	T3
Ilustracja	 65mm		
Ilość	10	1	2



Po zakończeniu etapu odblokowywania, obróć pokrętło w pokazanym kierunku, aby zablokować i otworzyć pokrywę.

OFF

ON

Po otwarciu pokrywy, obróć klucz w pokazanym kierunku, aby otworzyć i zamknąć wewnętrzne pudełko.

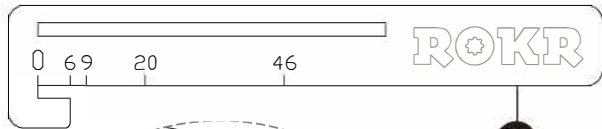
Niekonfigurowalne hasła

(190/1000)

009	109	209	309	409	509	609	709	800	909
010	110	210	310	410	510	610	710	801	910
020	121	221	321	421	521	621	721	802	911
021	130	232	332	432	532	632	732	803	912
022	131	240	343	443	543	643	743	804	913
023	132	241	350	454	554	654	754	805	914
024	133	242	351	460	565	665	765	806	915
025	134	243	352	461	570	676	776	807	916
026	135	244	353	462	571	680	787	808	917
027	136	245	354	463	572	681	790	809	918
028	137	246	355	464	573	682	791	810	919
029	138	247	356	465	574	683	792	821	921
032	139	248	357	466	575	684	793	832	932
043	143	249	358	467	576	685	794	843	943
054	154	254	359	468	577	686	795	854	954
065	165	265	365	469	578	687	796	865	965
076	176	276	376	476	579	688	797	876	976
087	187	287	387	487	587	689	798	887	987
098	198	298	398	498	598	698	799	898	998



Przed ustawieniem hasła sprawdź tabelę, aby upewnić się czy wybrane hasło można ustawić pomyślnie.



E20

1:1 dł.6mm

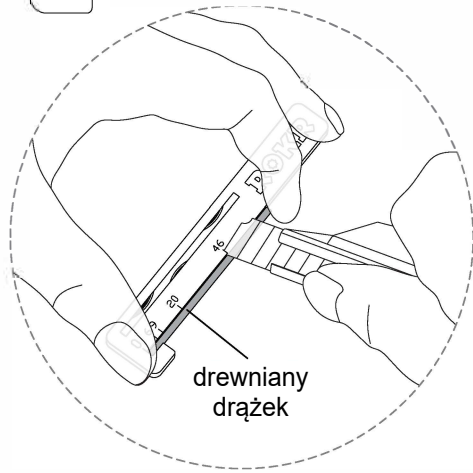
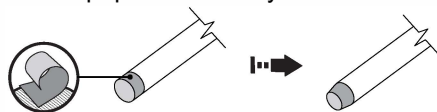
dł.9mm

dł.20mm

dł.46mm

dł.65mm

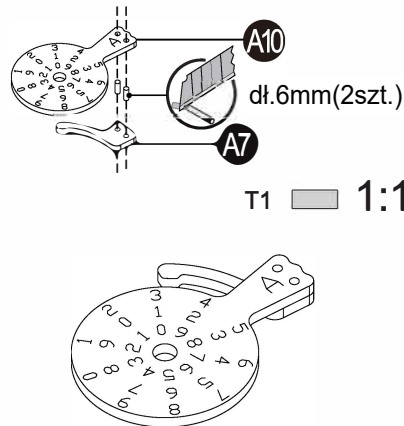
Jeśli umieszczenie drewnianego drążka w otworze sprawia problem, wyszlifuj papierem ściernym oba końce.



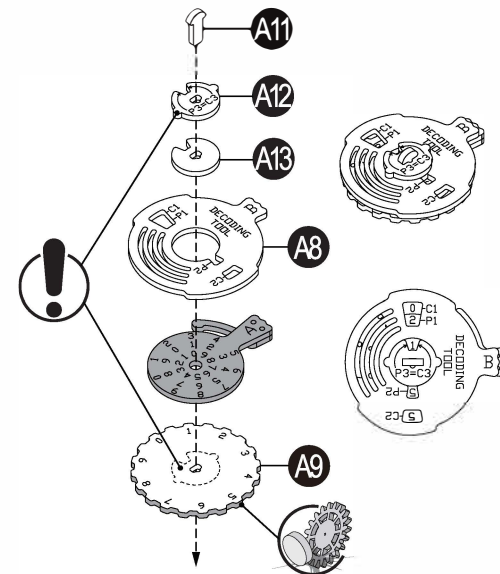
drewniany drążek

1

Złóż narzędzie dekodujące przed ustawieniem hasła

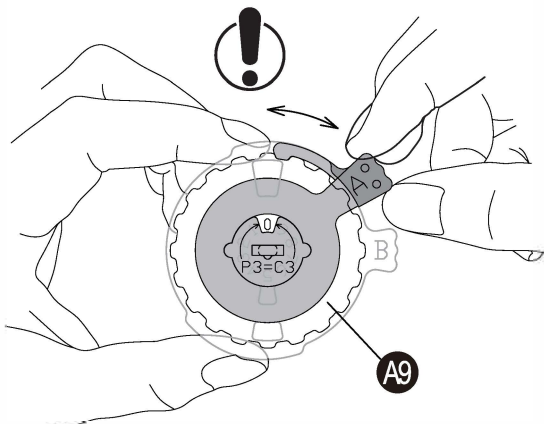


T1 1:1



Zapisz swoje hasło: C1 ___ C2 ___ C3 ___

(Sprawdź tabelę haseł, których nie można skonfigurować, aby upewnić się, że wybrane hasło można ustawić pomyślnie!)



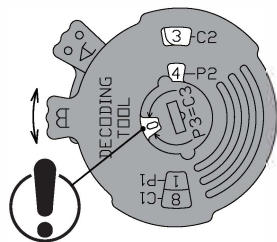
Dekoduj od ostatniej cyfry hasła.

Przytrzymaj część A9 lewą ręką i obróć uchwyt A prawą ręką, aby znaleźć C3.

Przykład:

C3= 0 → P3= 0

C3= ___ → P3= ___

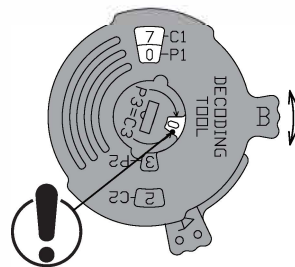


Obróć uchwyt B, znajdź C2, określ P2, upewnij się, że cyfra w C3 nie zmienia się przy określaniu P2.

Przykład:

C2= 3 → P2= 4

C2= ___ → P2= ___



Obróć uchwyt B, znajdź C1, określ P1.

Przykład:

C1= 7 → P1= 0

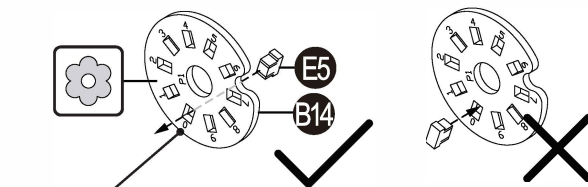
C1= ___ → P1= ___

2

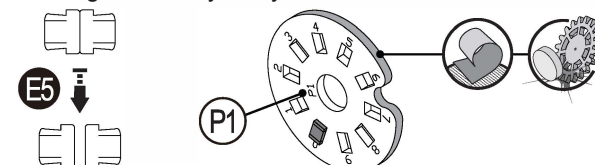
Przykład: kod: 730,
P1=0, P2=4, P3=0

Twój kod: _____,
P1= __, P2= __, P3= __

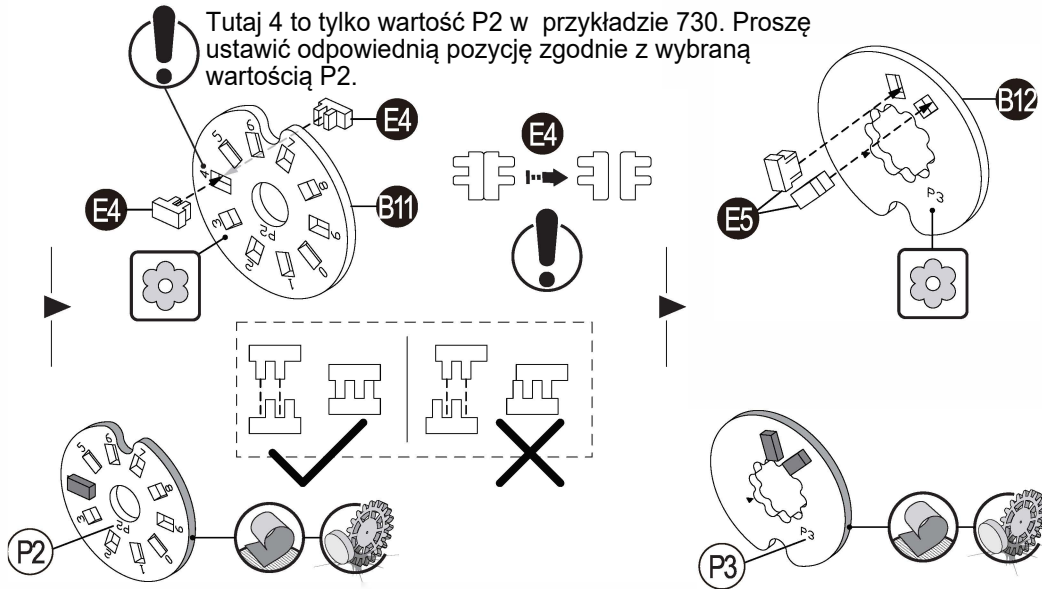
(W przypadku wątpliwości co do poprawności otrzymanych P1, P2, P3, zapoznaj się z tabelą porównawczą C - P na stronach 24-25 instrukcji).



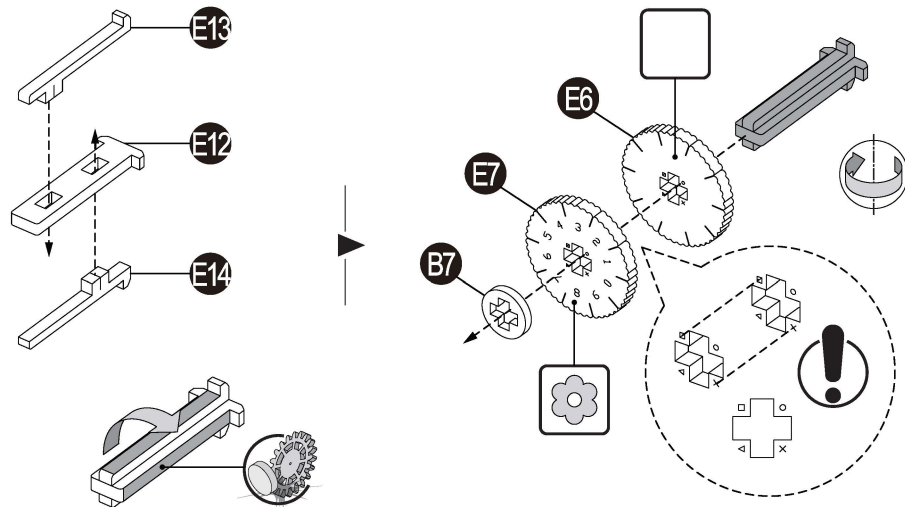
Tutaj O jest tylko wartością P1 w przykładzie 730. Proszę ustawić odpowiednie położenie otworu zgodnie z wybranym P1.



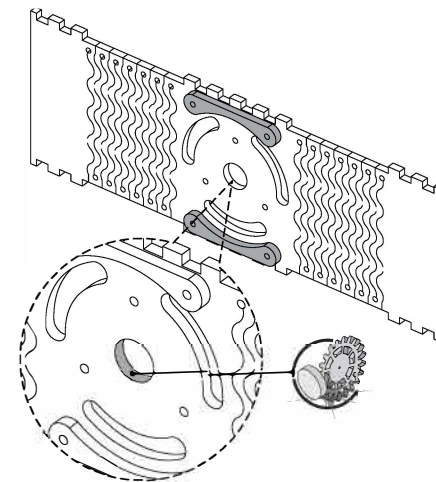
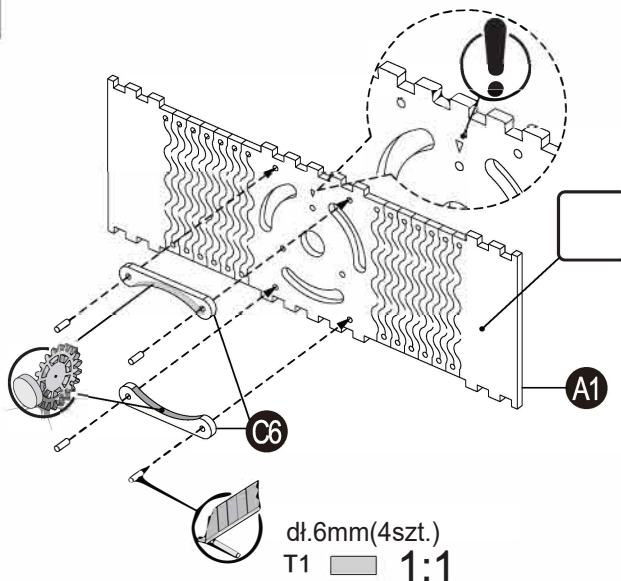
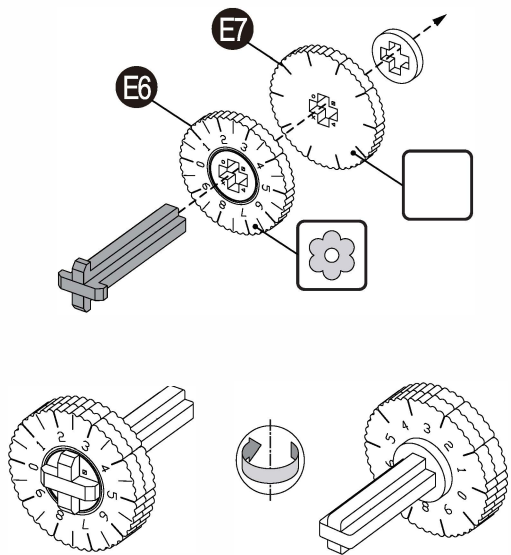
Tutaj 4 to tylko wartość P2 w przykładzie 730. Proszę ustawić odpowiednią pozycję zgodnie z wybraną wartością P2.

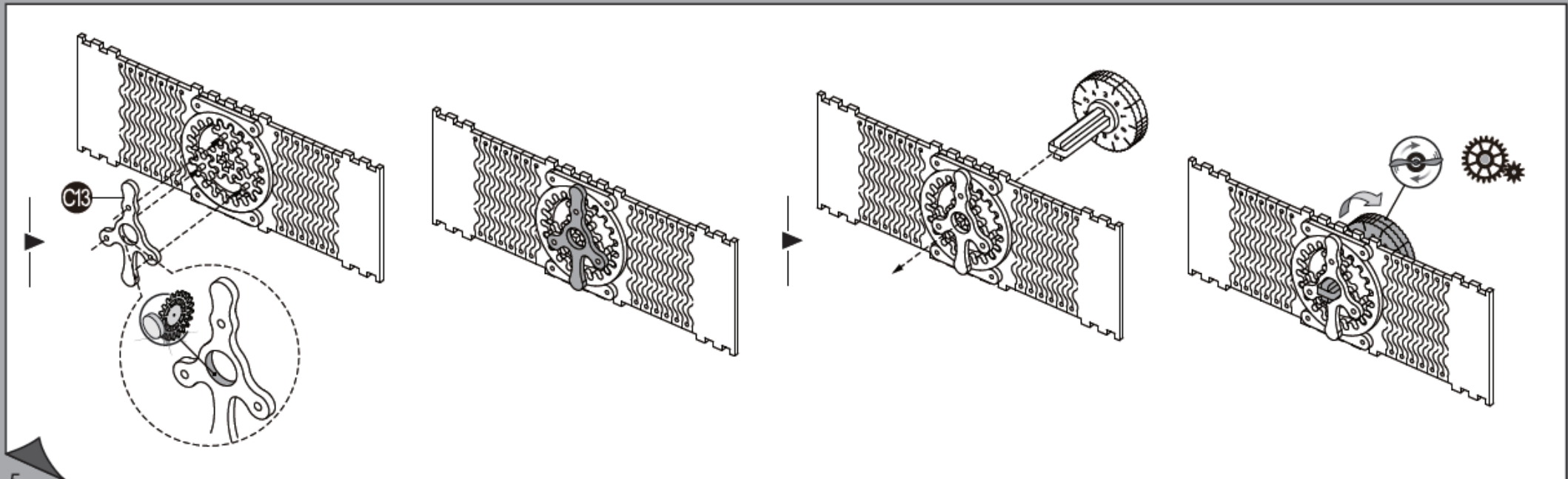
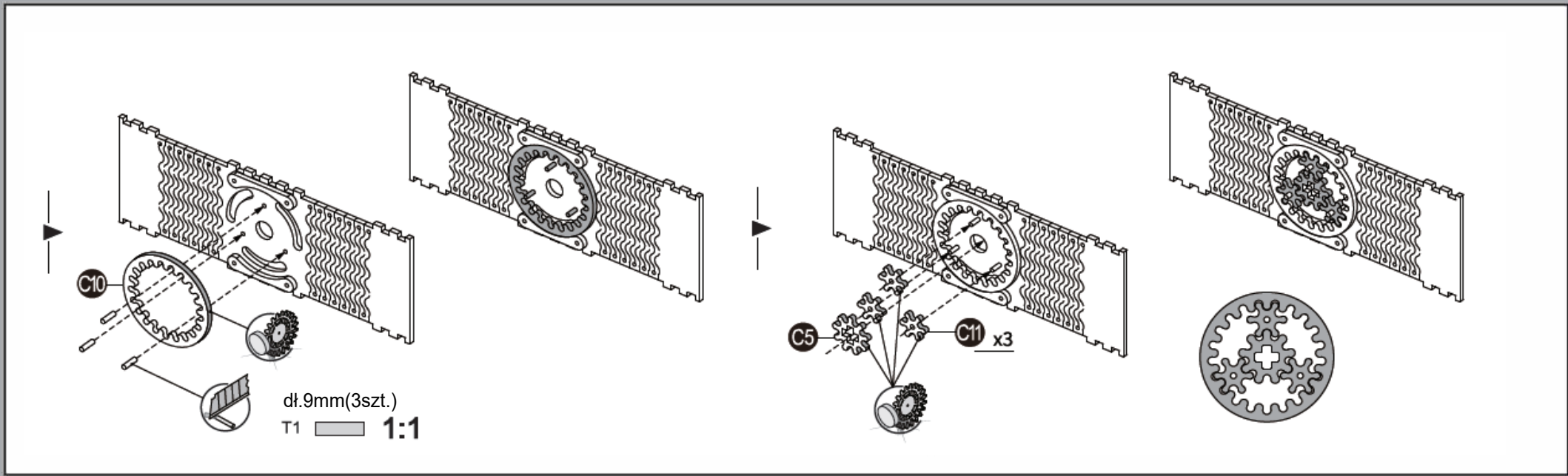


3

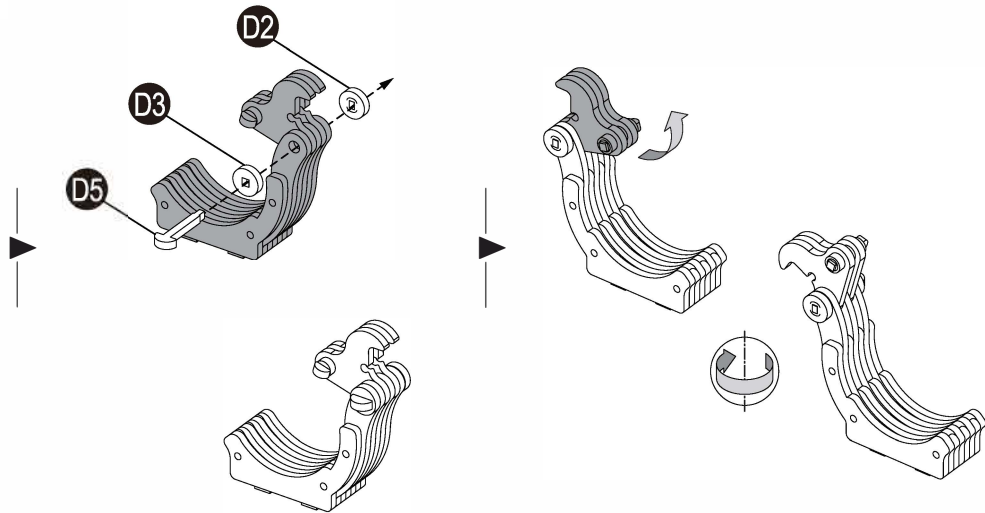
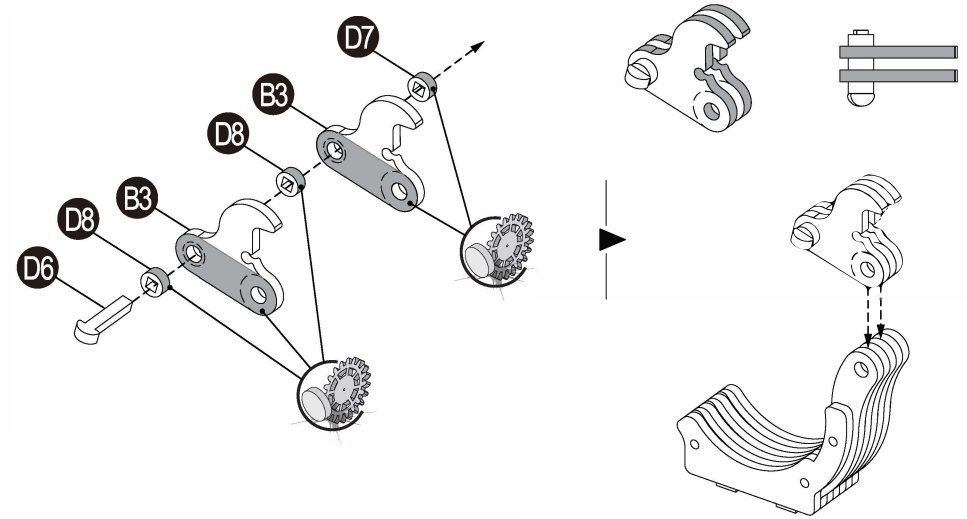
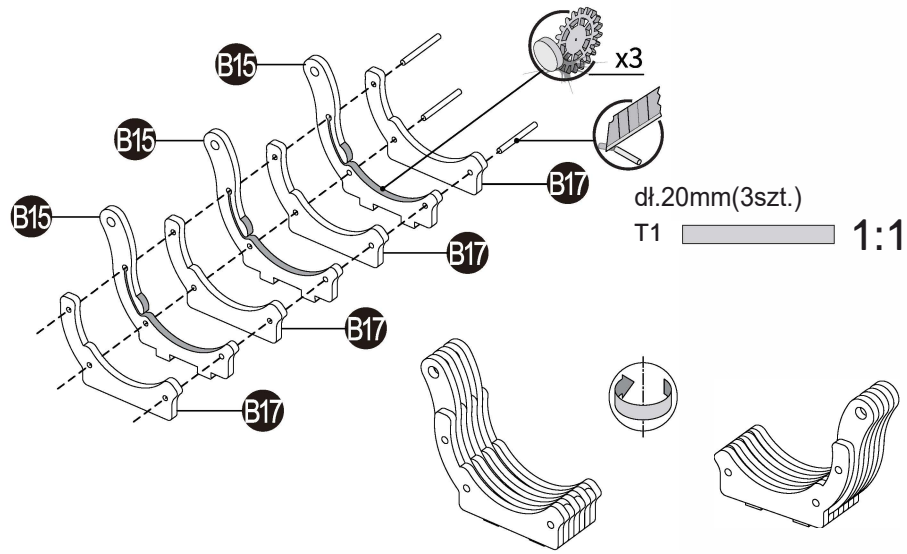


4

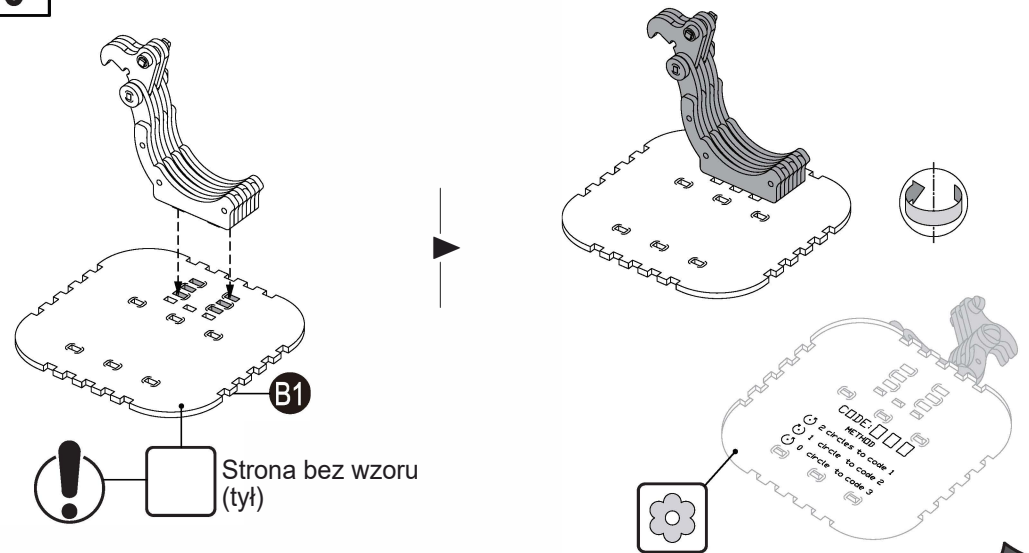




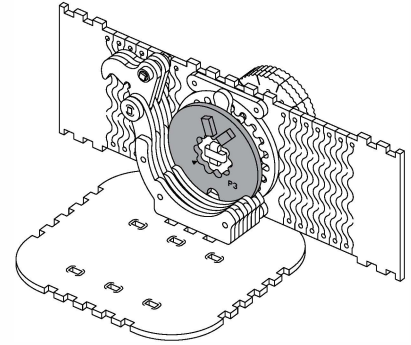
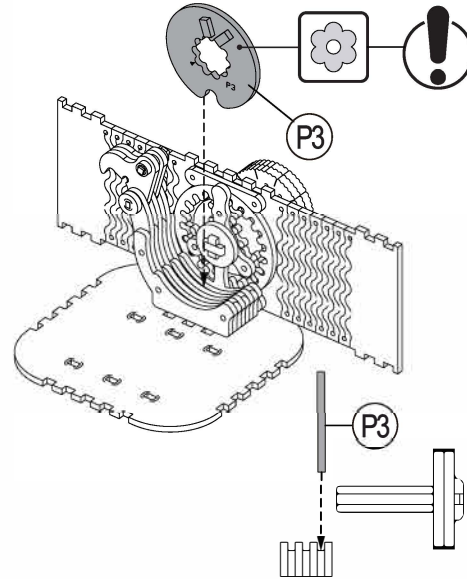
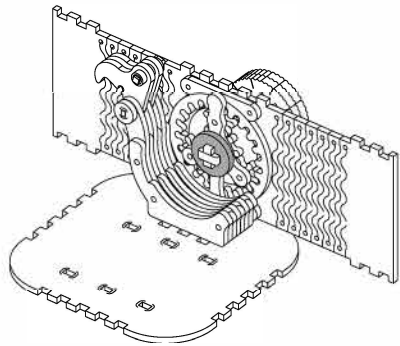
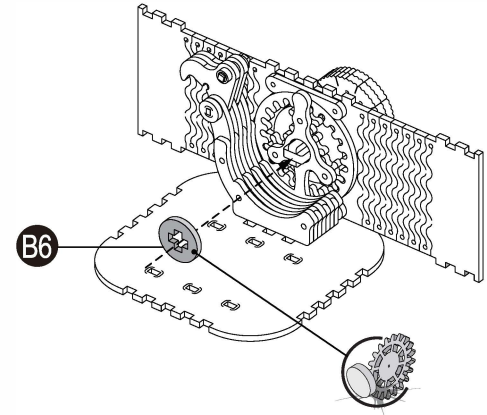
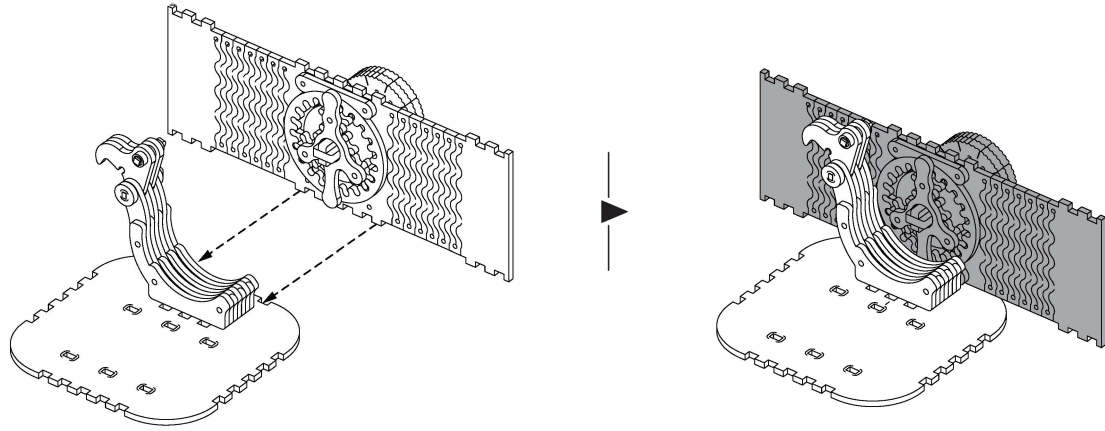
5

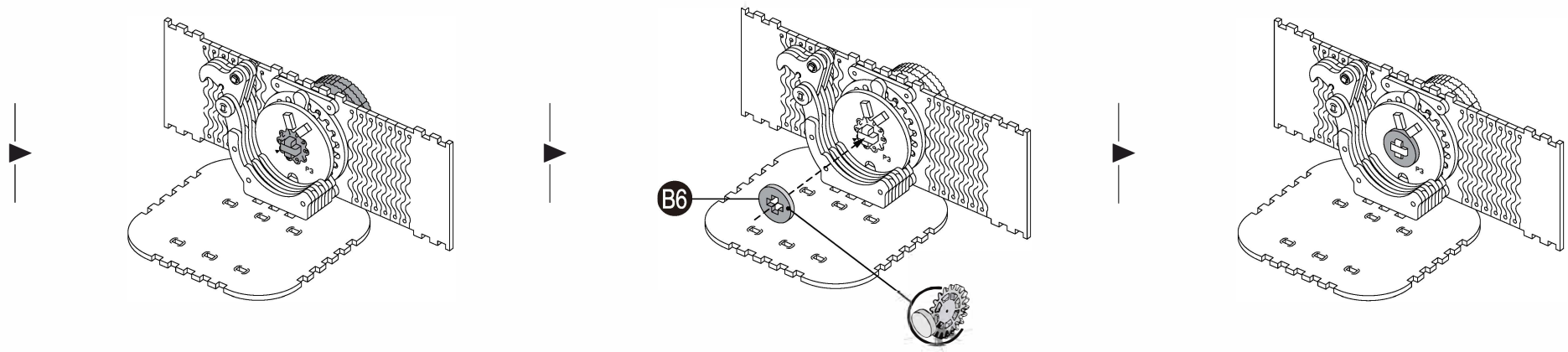
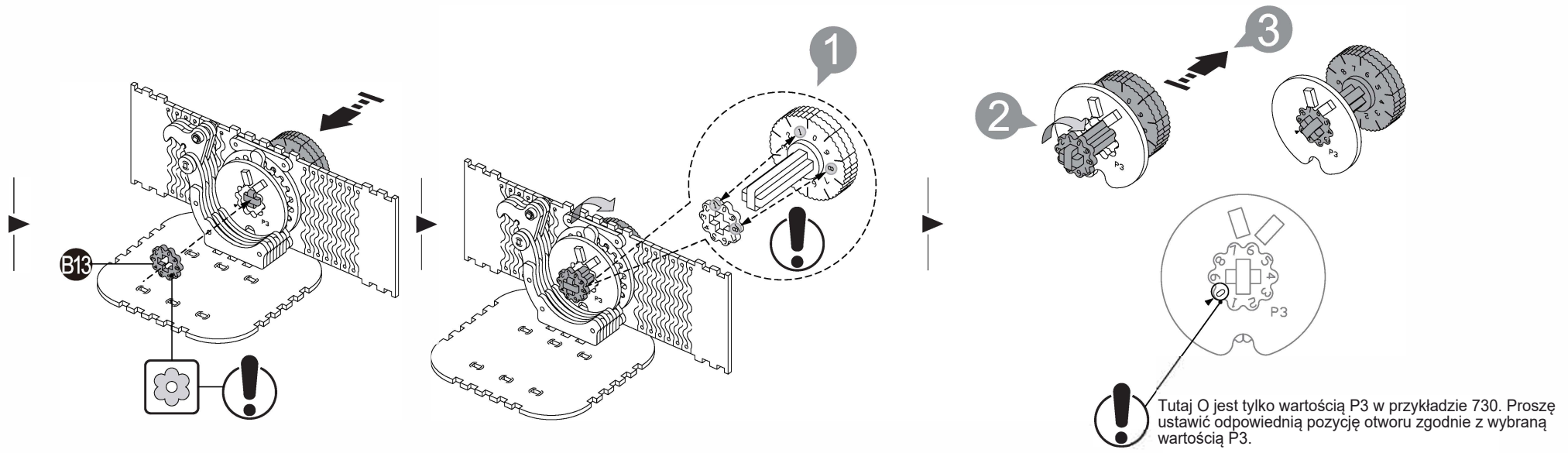


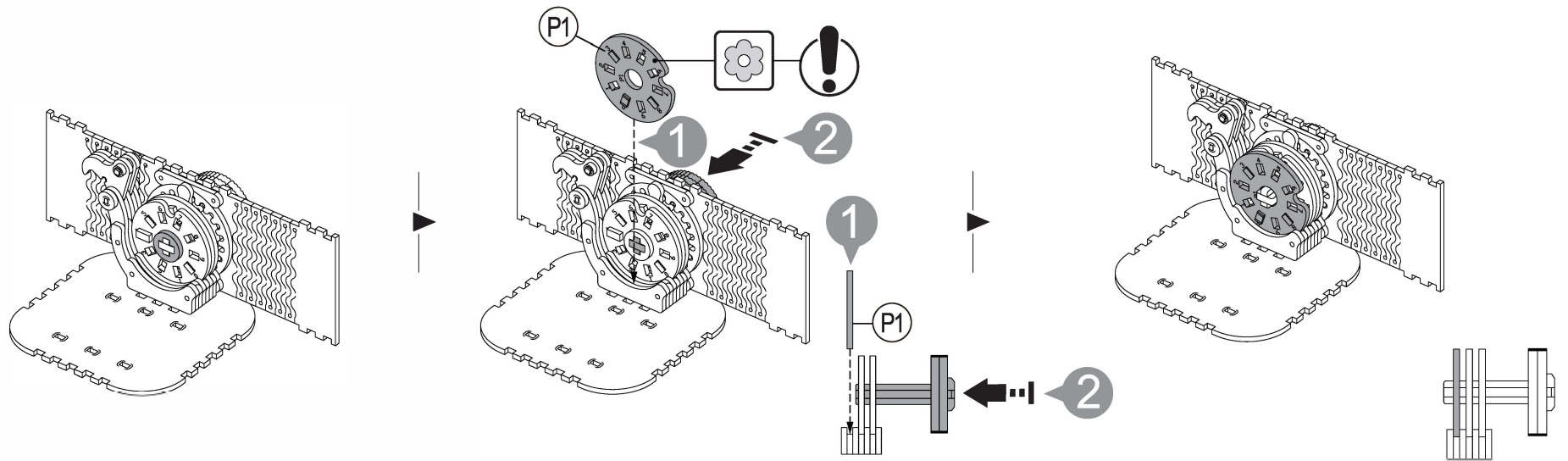
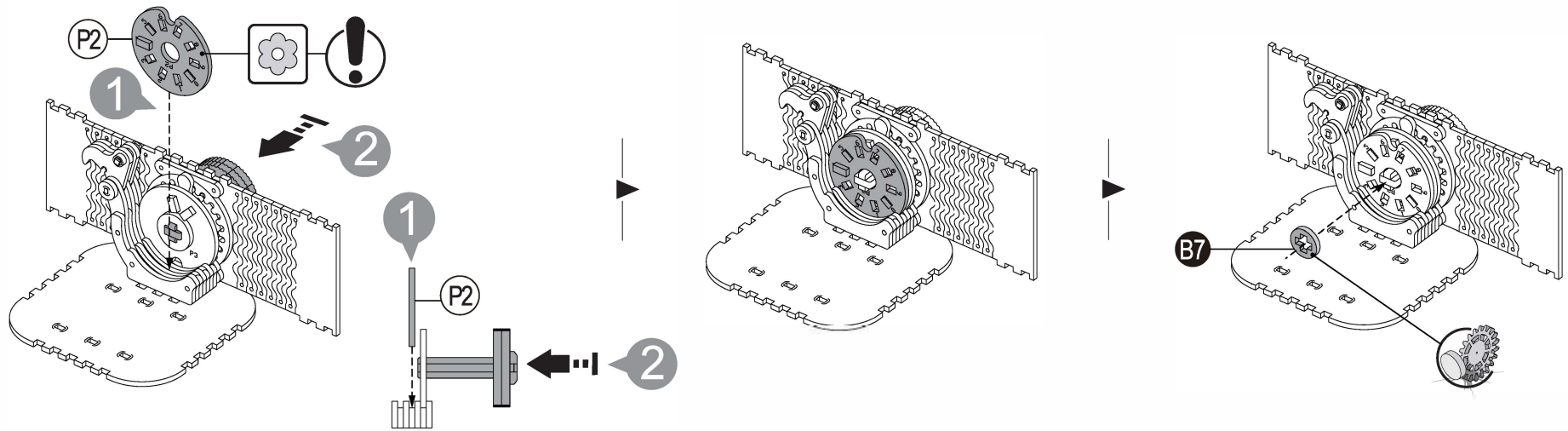
6

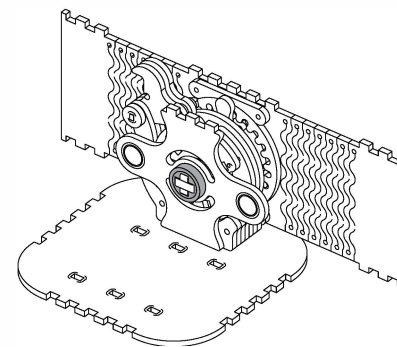
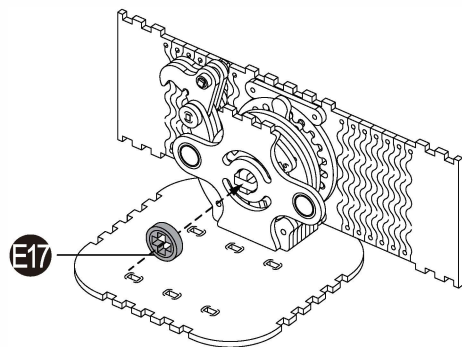
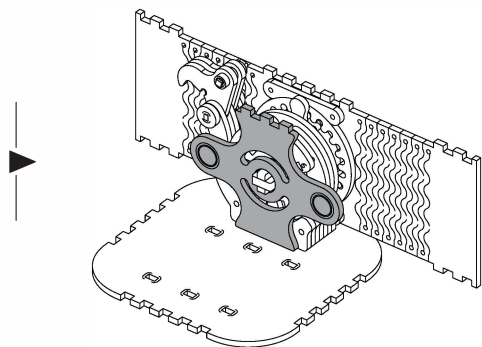
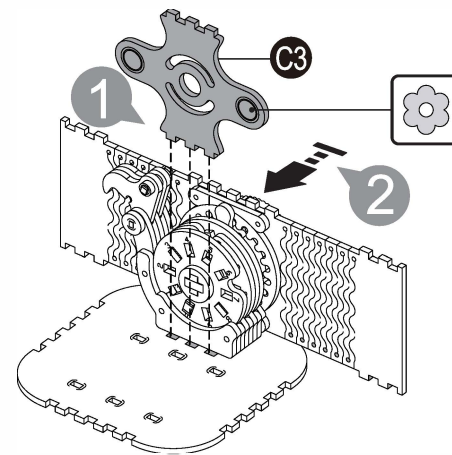
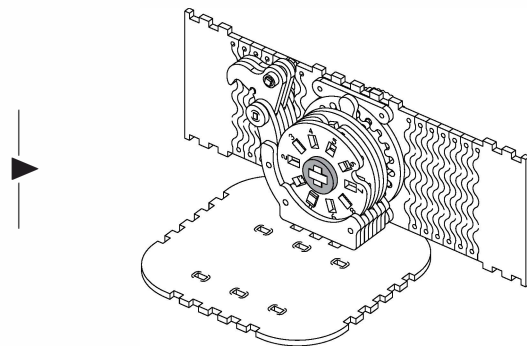
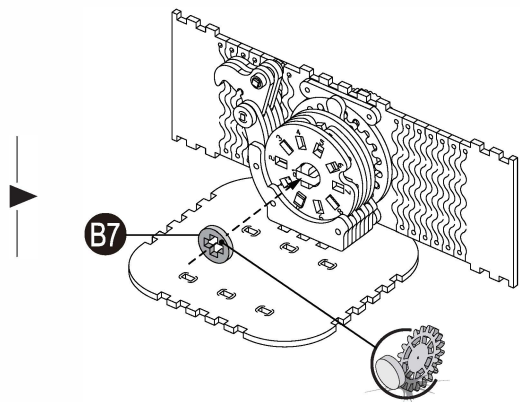


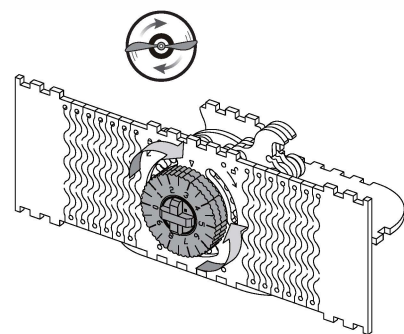
7



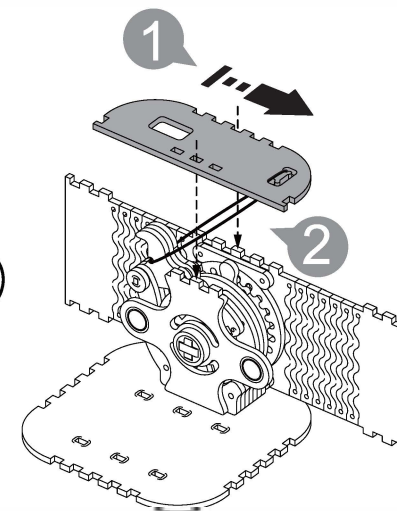
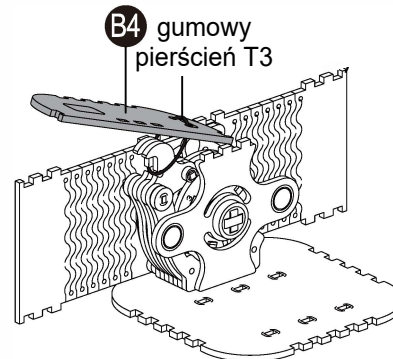
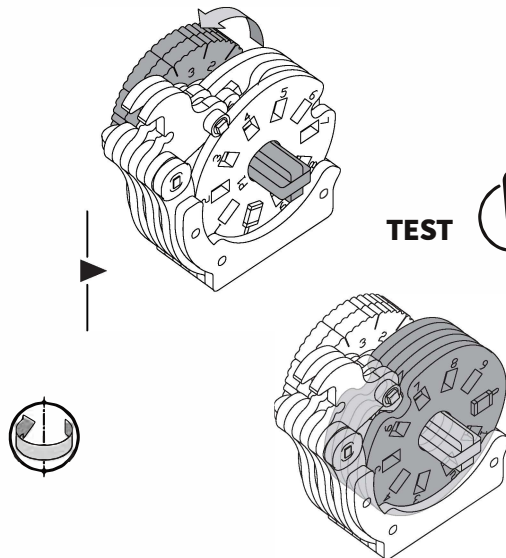






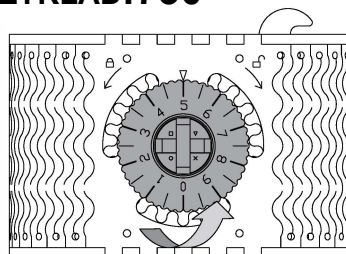


Ze względu na duże tarcie drewna konieczne jest kilkakrotne przekręcanie pokrętki, aż obrót będzie płynny.

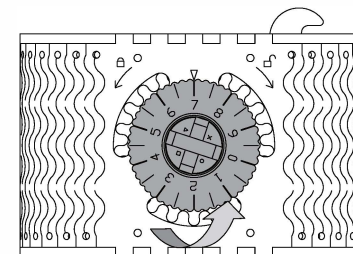


Uwaga: jeśli przegapisz cyfrę, którą zamierzasz ustawić, hasło musi zostać powtórzone od kroku 1.

PRZYKŁAD: 730



1. Załóżmy, że hasło odnosi się do cyfry 5. W tym przypadku należy obrócić w lewo o dwa pełne obroty do cyfry 5.



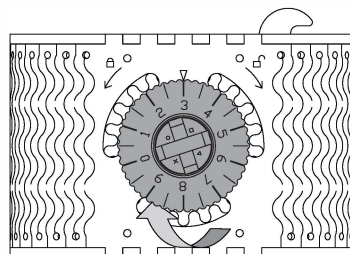
2. Kontynuuj w kierunku przeciwnym do ruchu wskazówek zegara do cyfry 7 (C1).

Metoda dekodowania

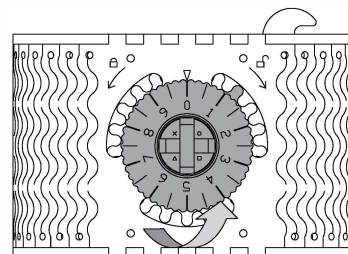
Krok 1: Wykonaj pełne 2 obroty przeciwnie do ruchu wskazówek zegara, następnie poszukaj C1.

Krok 2: Wykonaj pełen 1 obrót zgodnie z ruchem wskazówek zegara, następnie poszukaj C2.

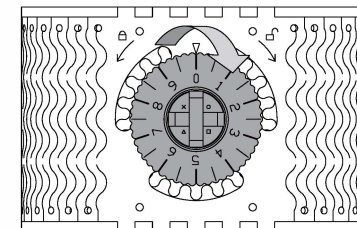
Krok 3: Obróć przeciwnie do ruchu wskazówek zegara, a następnie poszukaj bezpośrednio C3.



3. Po obróceniu pełnego 1 koła w prawo do numeru 7, kontynuuj obrót zgodnie z ruchem wskazówek zegara do numeru 3 (C2).



4. Następnie obróć w lewo do cyfry 0 (C3), po czym usłyszysz kliknięcie i zatrząsk się obróci.



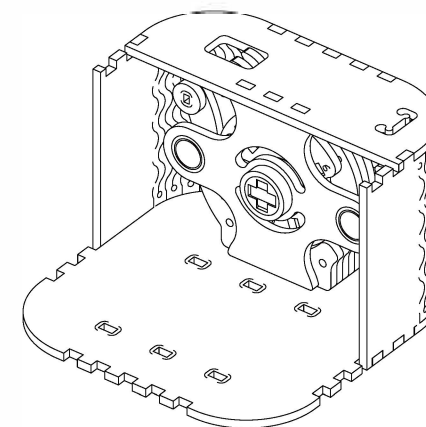
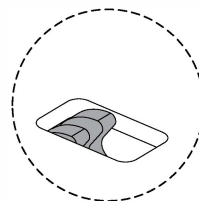
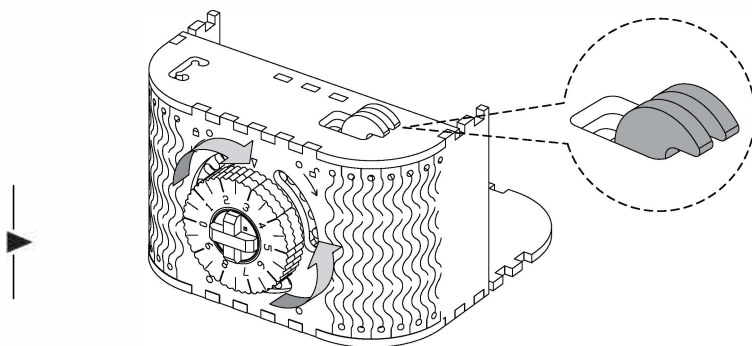
5. Obróć pokrętkę w kierunku pokazanym na rysunku, aż zatrząsk całkowicie wsłoczy do pudełka.



Uwaga: gdy $C2 = C1 + 1$, nie ma potrzeby wykonywania pełnego 1 koła zgodnie z ruchem wskazówek zegara.



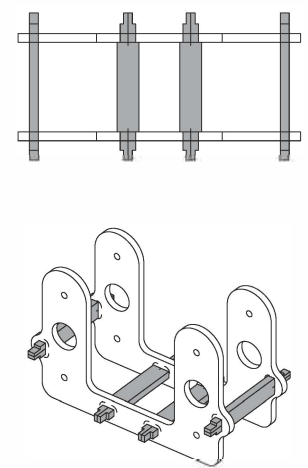
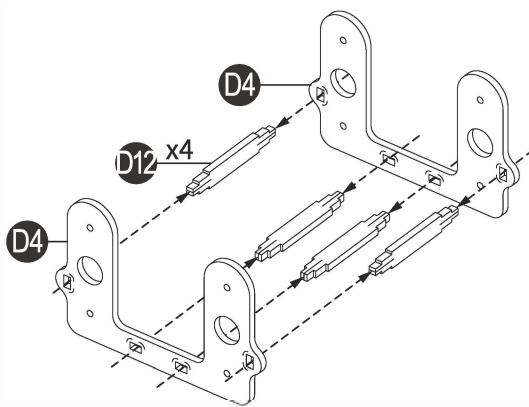
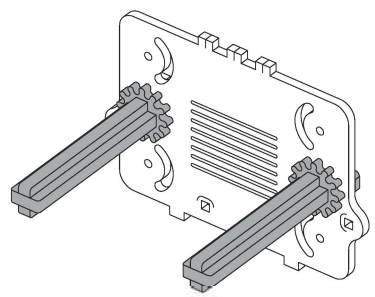
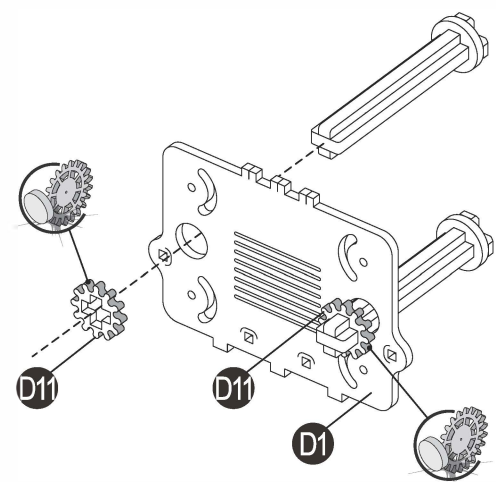
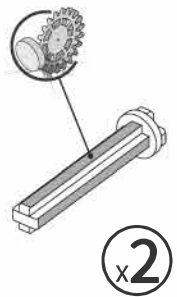
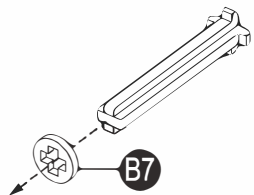
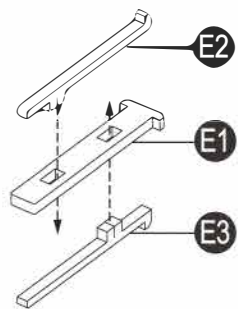
Uwaga: gdy $C2 = C3$, nie ma potrzeby wykonywania powyższej operacji.




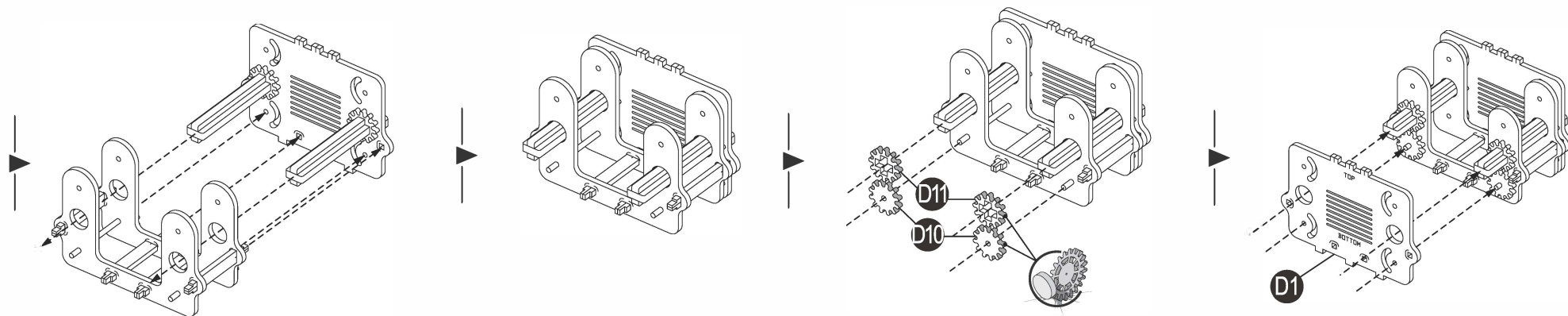
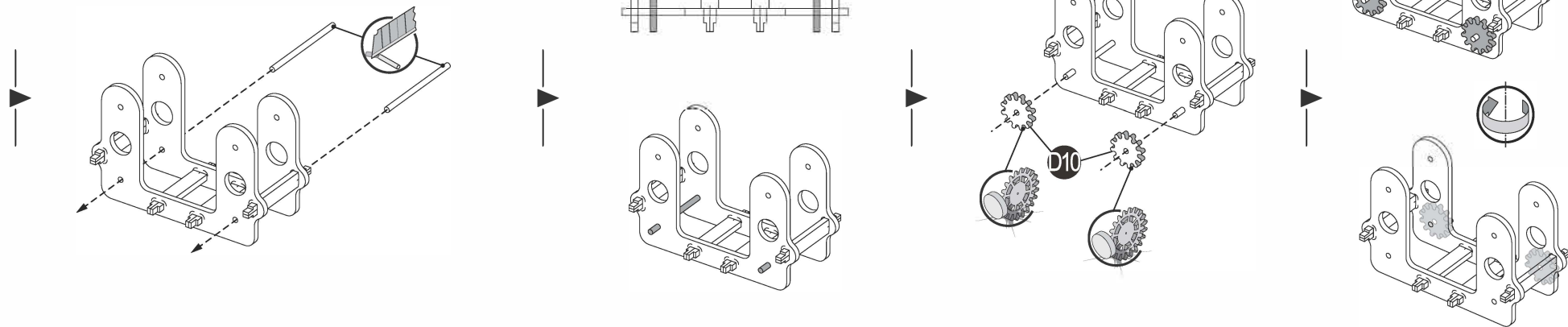
Uwaga: ze względu na duże tarcie drewna należy wielokrotnie odblokowywać zatrząsk, aż będzie mógł się płynnie obracać.



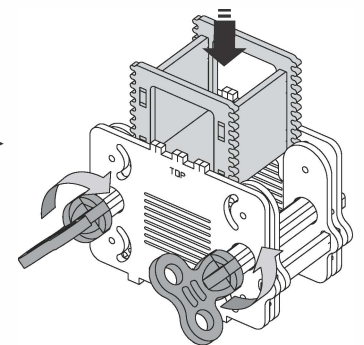
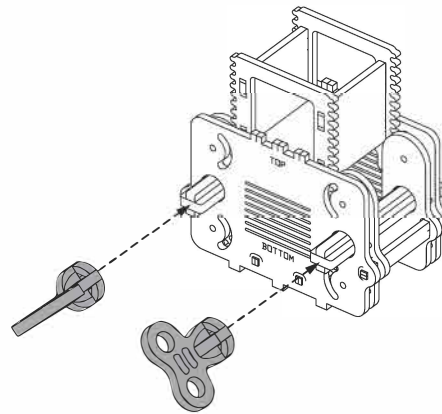
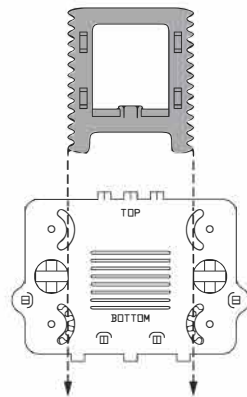
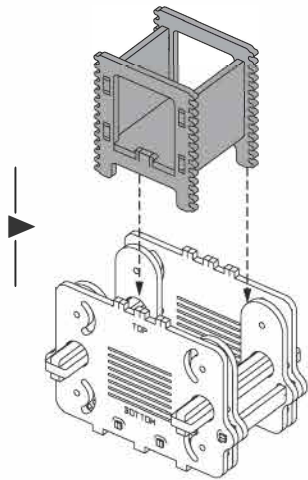
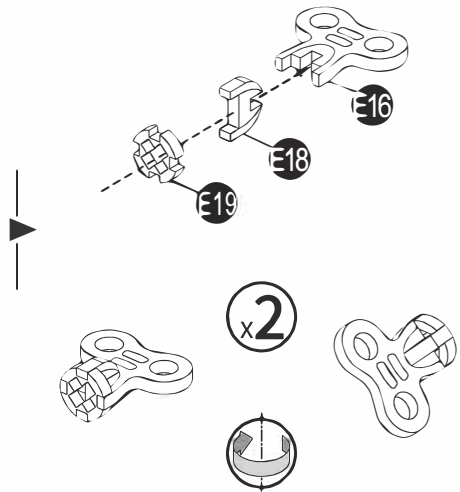
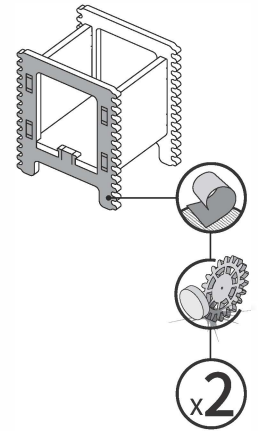
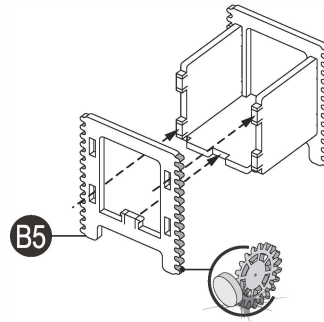
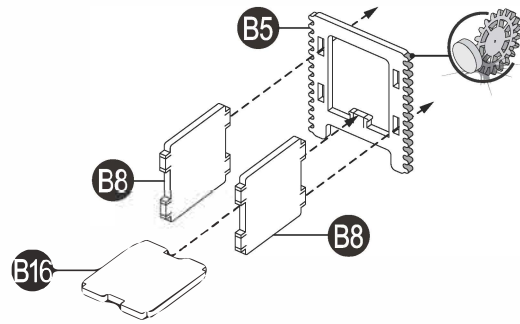
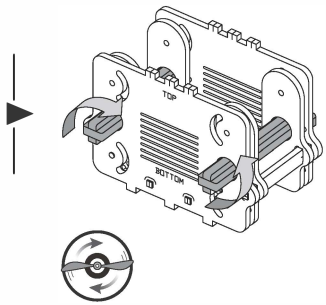
HASŁO TESTOWE JEST PRAWIDŁOWE



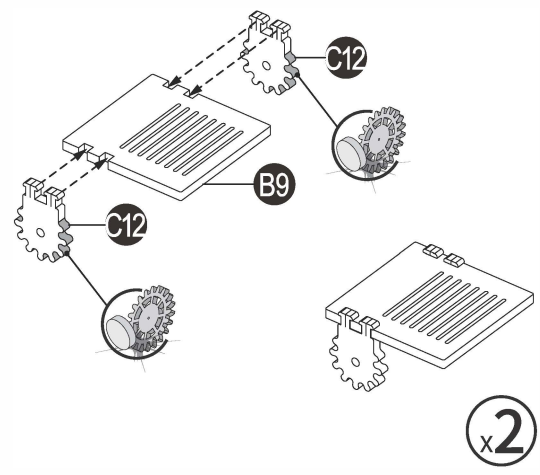
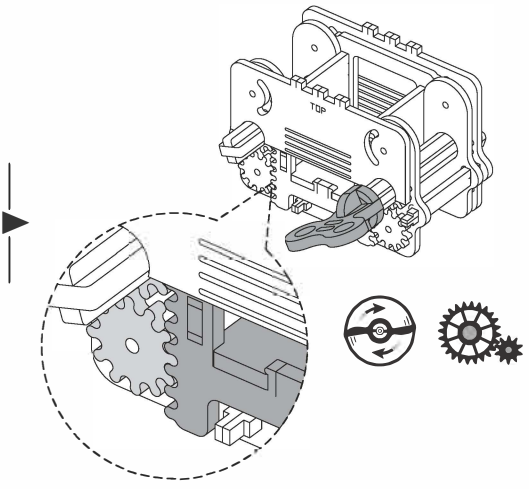
T1  1:1
dł.46mm(2szt.)



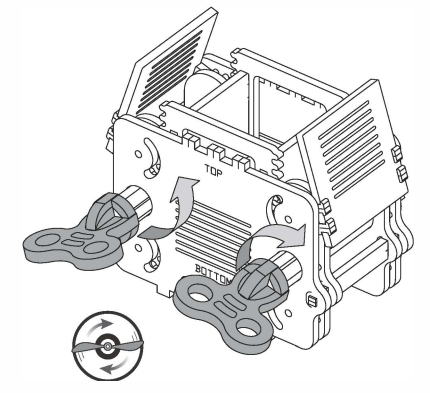
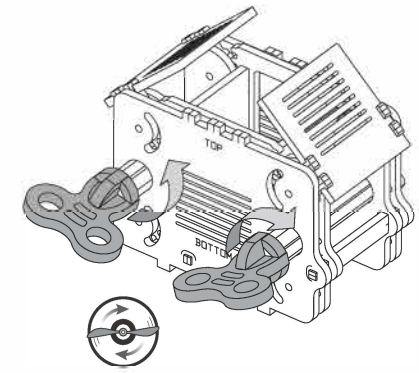
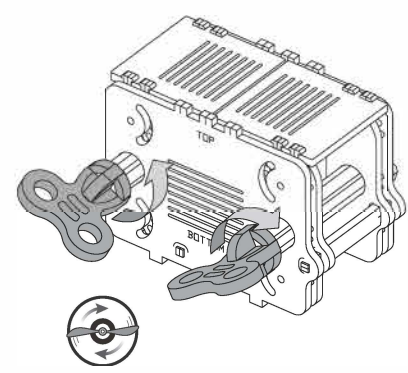
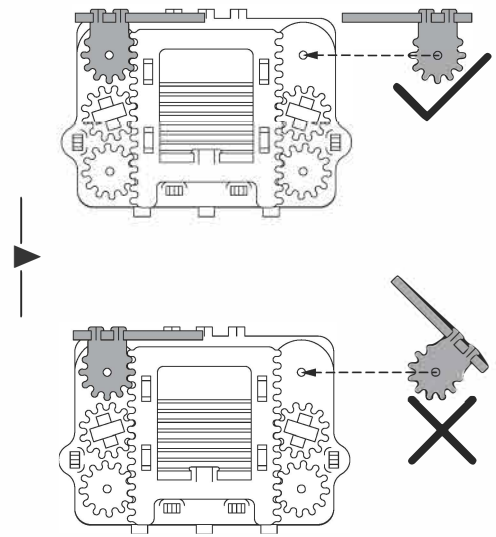
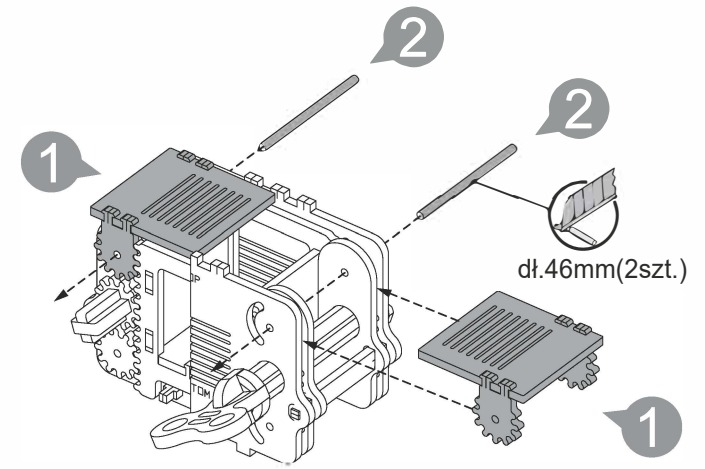
9



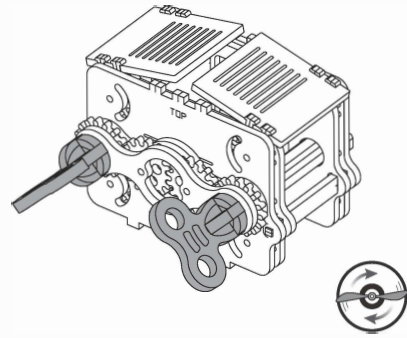
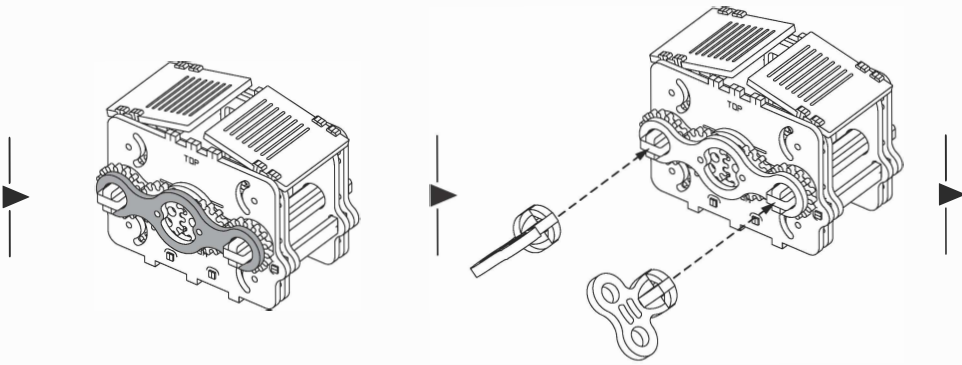
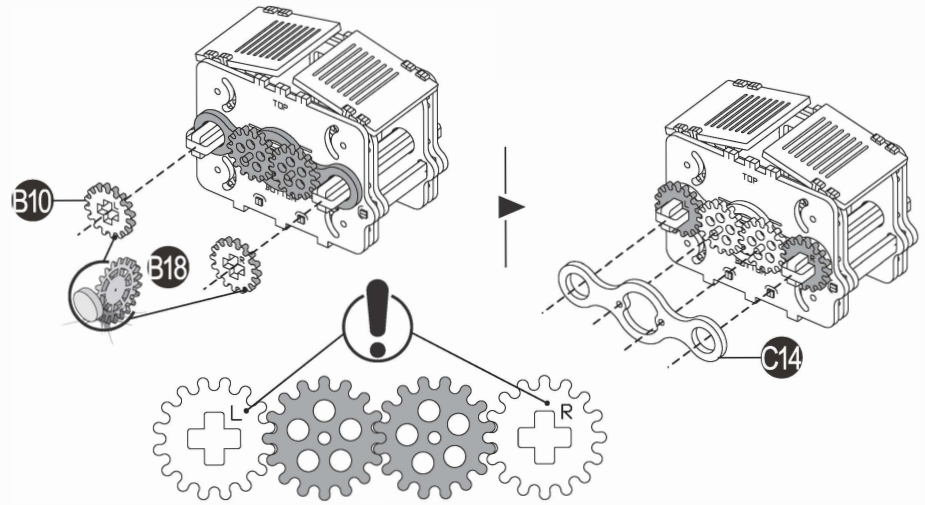
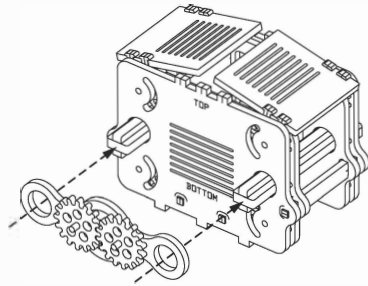
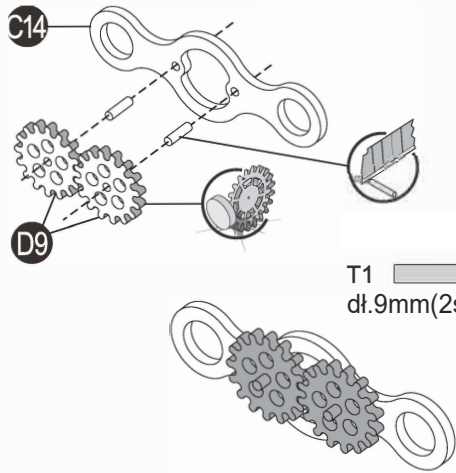
10



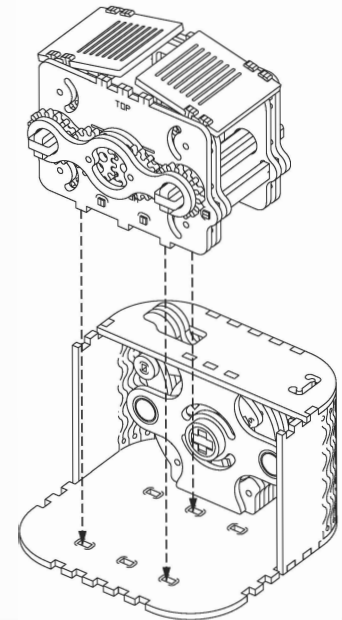
T1  1:1

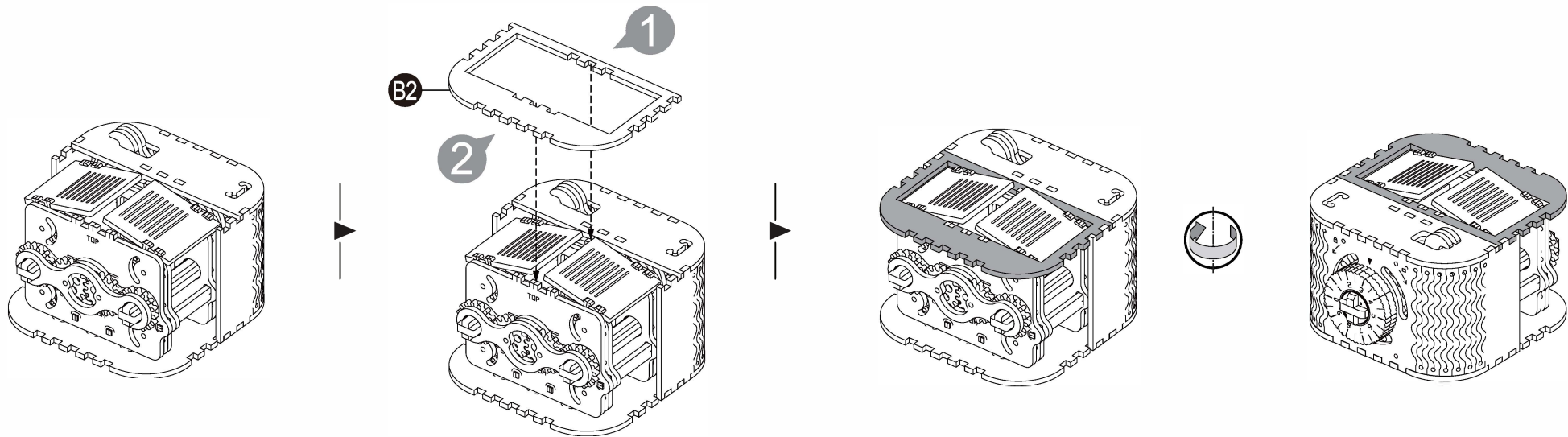


11

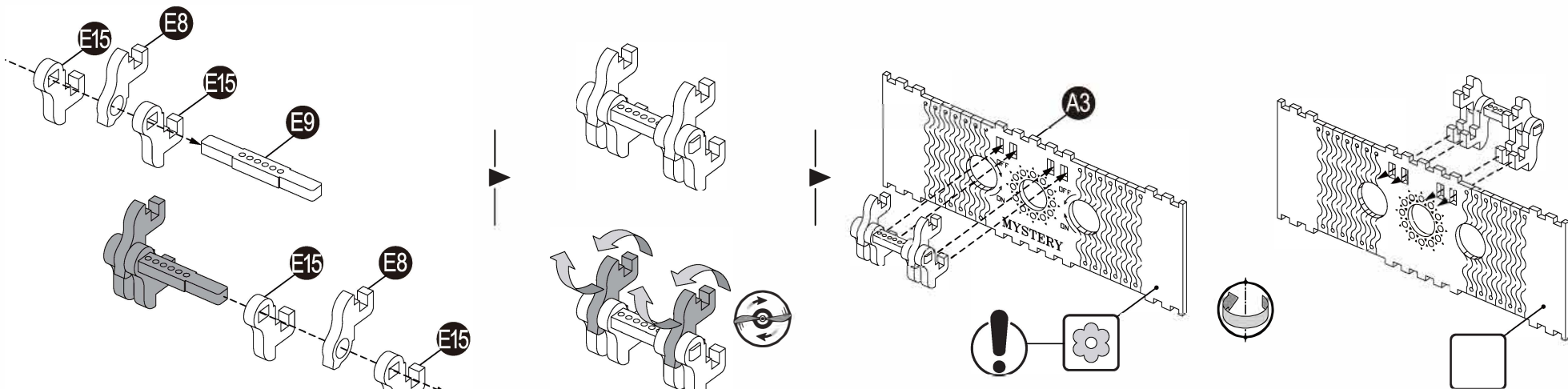


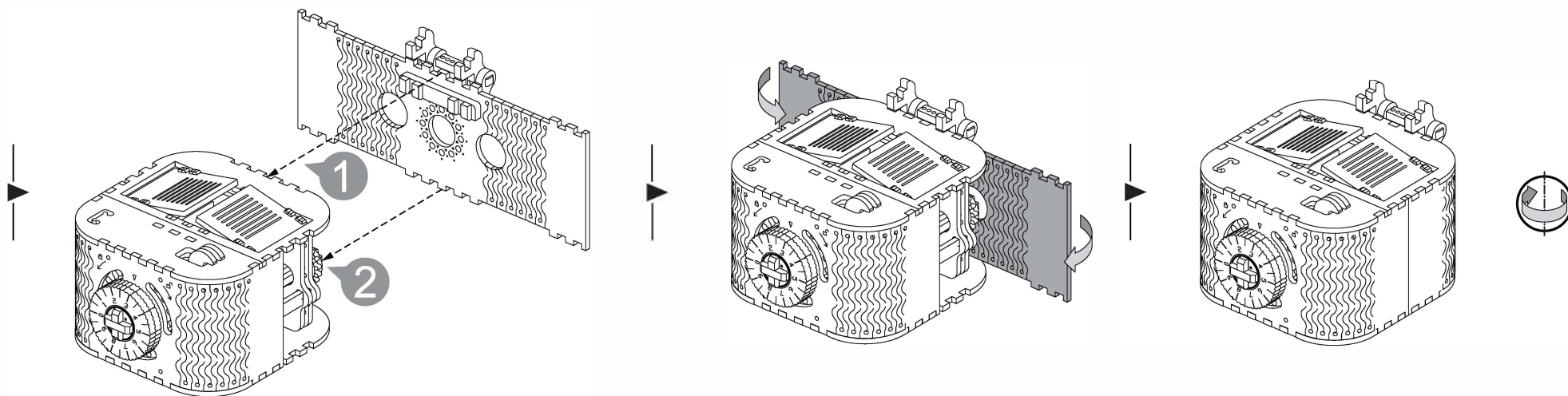
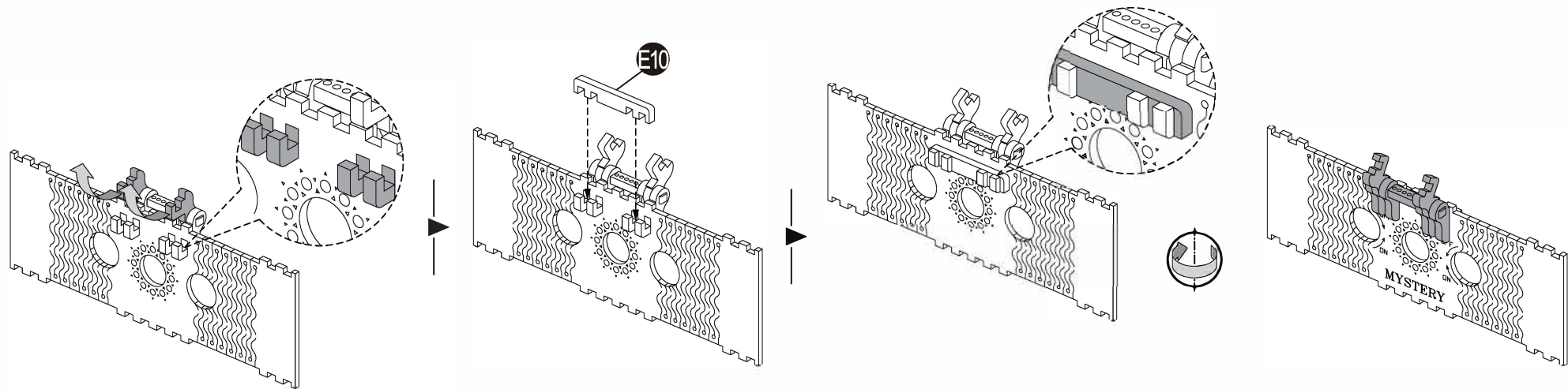
12

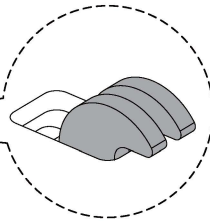
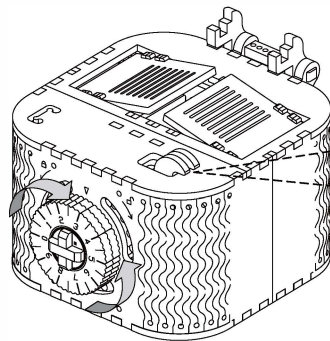
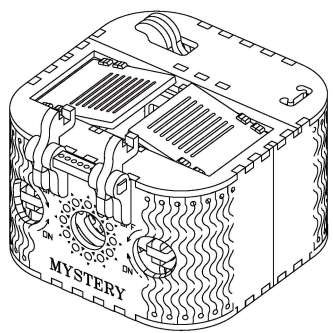




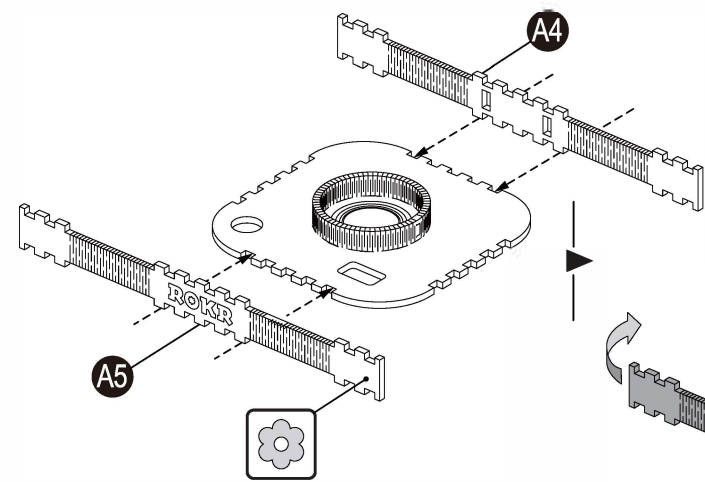
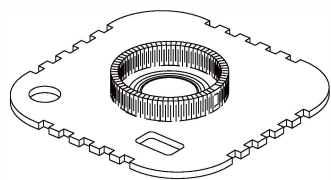
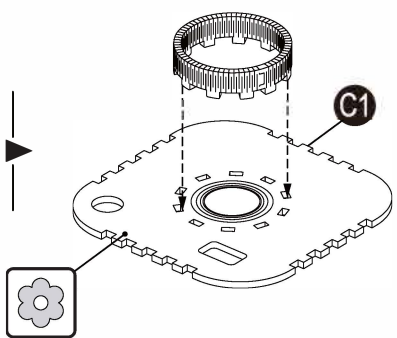
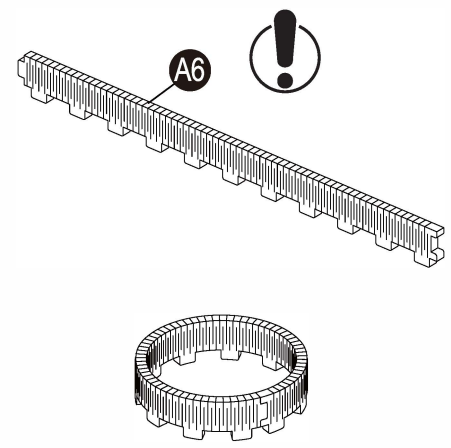
13





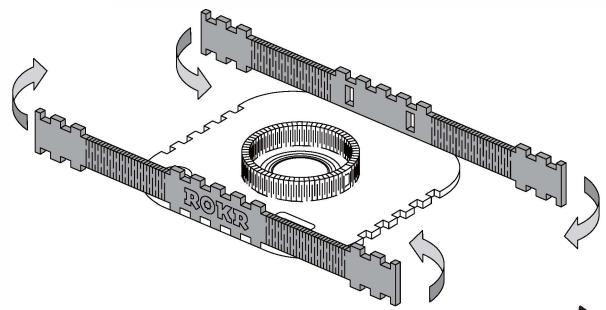


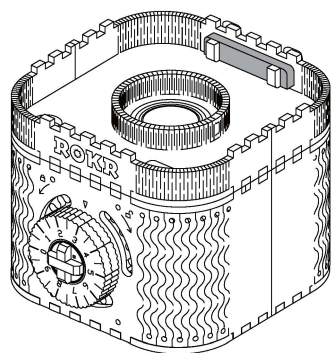
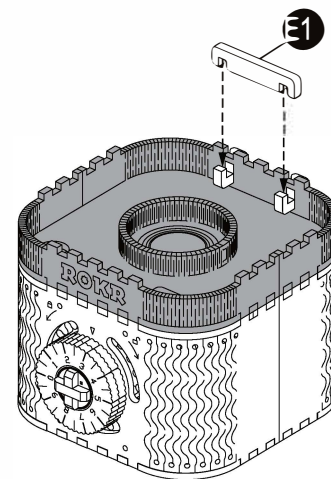
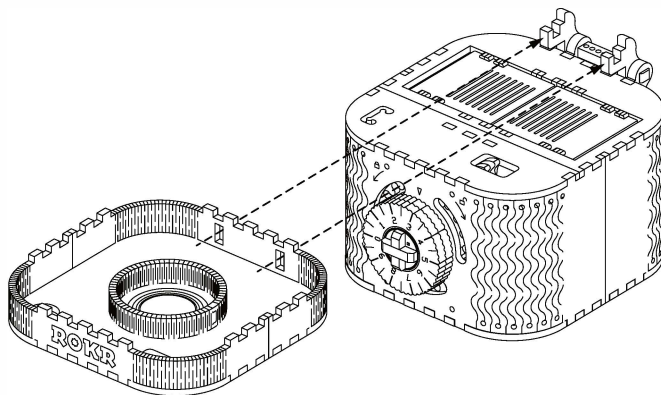
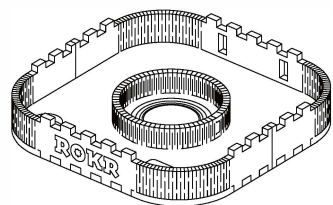
14



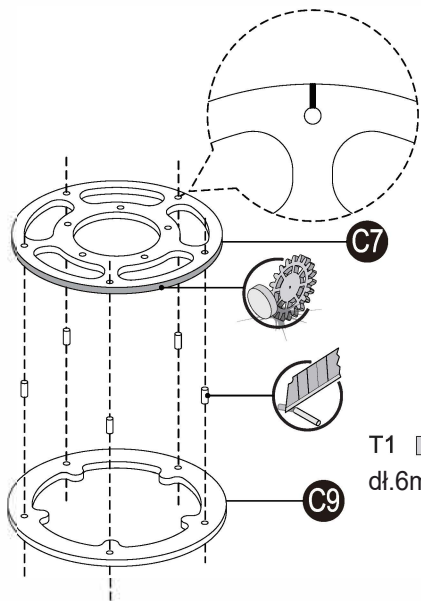
A4

A5

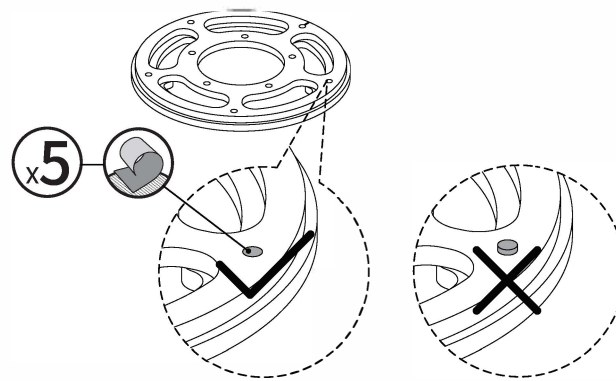


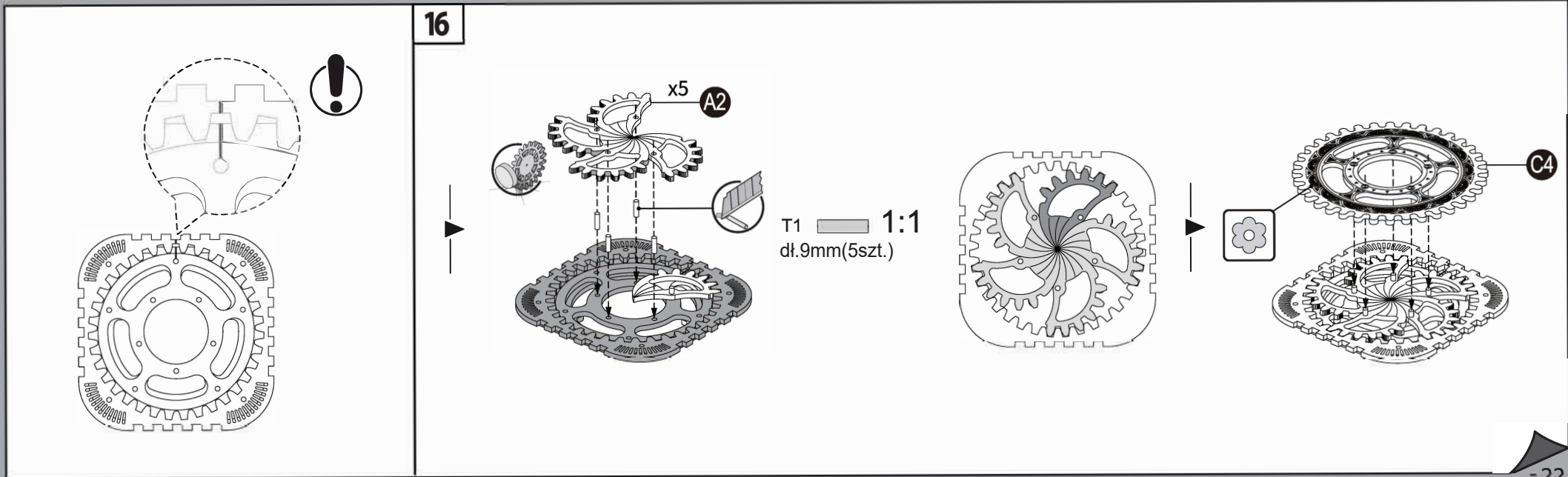
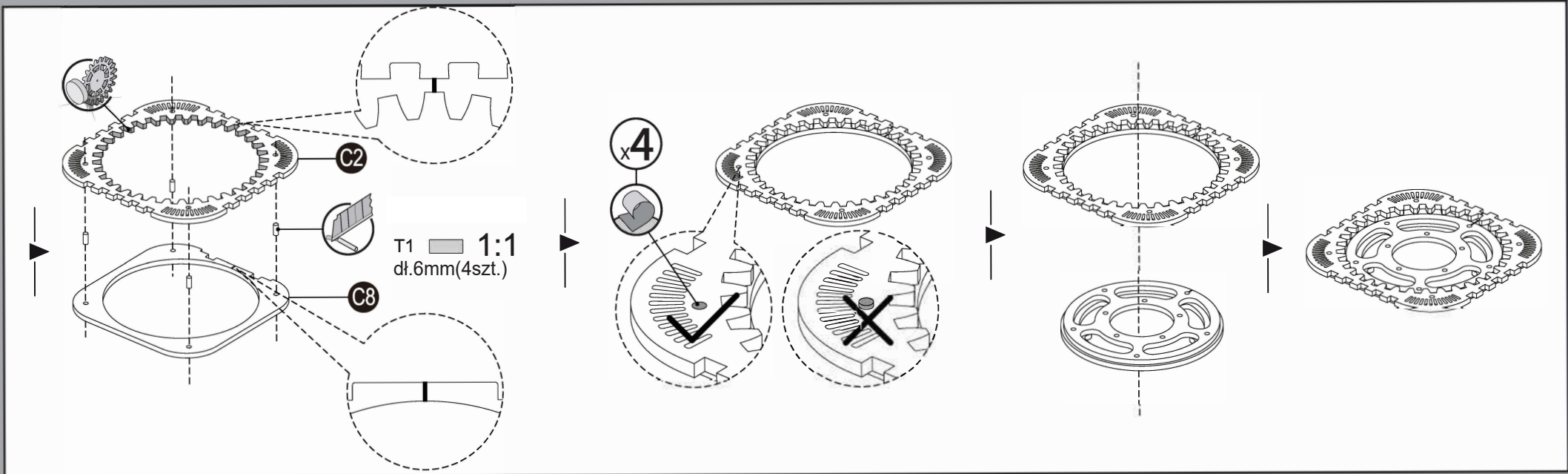


15

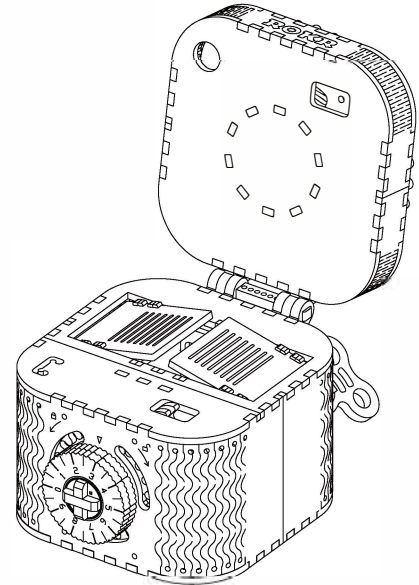
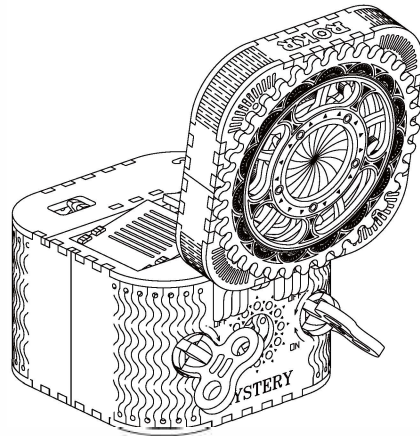
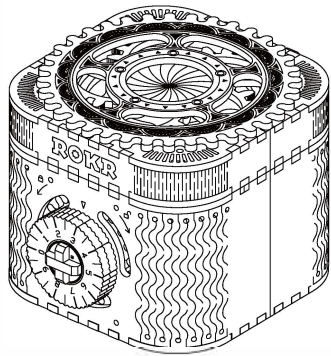
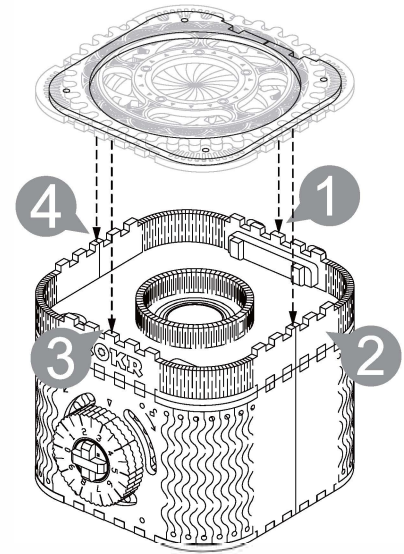
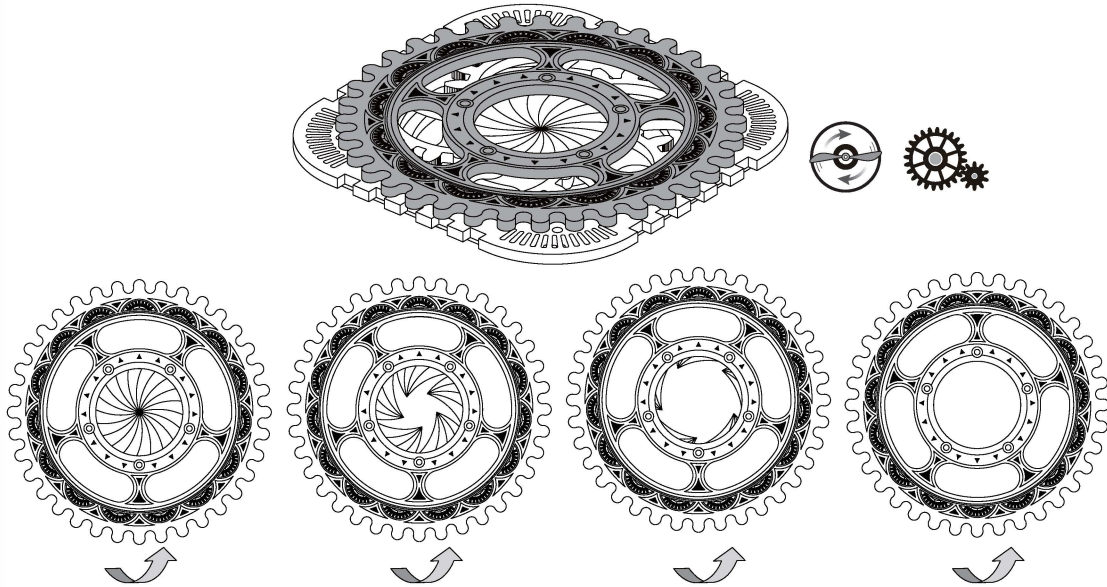


T1 1:1
dł. 6mm (5szt.)





17



Porównanie C-P

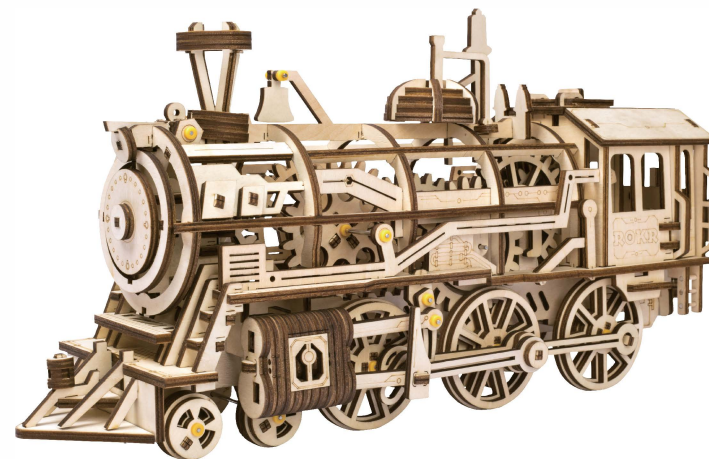
000-053		055-099		100-153		155-199		200-253		255-299		300-344		345-399		400-444		445-499	
C ₁ C ₂ C ₃	P ₁ P ₂ P ₃	C ₁ C ₂ C ₃	P ₁ P ₂ P ₃	C ₁ C ₂ C ₃	P ₁ P ₂ P ₃	C ₁ C ₂ C ₃	P ₁ P ₂ P ₃	C ₁ C ₂ C ₃	P ₁ P ₂ P ₃	C ₁ C ₂ C ₃	P ₁ P ₂ P ₃	C ₁ C ₂ C ₃	P ₁ P ₂ P ₃	C ₁ C ₂ C ₃	P ₁ P ₂ P ₃	C ₁ C ₂ C ₃	P ₁ P ₂ P ₃	C ₁ C ₂ C ₃	P ₁ P ₂ P ₃
000	310	055	815	100	410	155	915	200	510	255	015	300	610	345	105	400	710	445	205
001	201	056	706	101	301	156	806	201	401	256	906	301	501	346	096	401	601	446	196
002	192	057	697	102	292	157	797	202	392	257	897	302	492	347	987	402	592	447	087
003	083	058	588	103	183	158	688	203	283	258	788	303	383	348	878	403	483	448	978
004	974	059	479	104	074	159	579	204	174	259	679	304	274	349	769	404	374	449	869
005	865	060	370	105	965	160	470	205	065	260	570	305	165	360	670	405	265	450	760
006	756	061	261	106	856	161	361	206	956	261	461	306	056	361	561	406	156	451	651
007	647	062	152	107	747	162	252	207	847	262	352	307	947	362	452	407	047	452	542
008	538	063	043	108	638	163	143	208	738	263	243	308	838	363	343	408	938	453	433
011	211	064	934	111	311	164	034	211	411	264	134	311	511	364	234	411	611	455	215
012	102	066	716	112	202	166	816	212	302	266	916	312	402	366	016	412	502	456	106
013	093	067	607	113	193	167	707	213	293	267	807	313	393	367	907	413	493	457	097
014	984	068	598	114	084	168	698	214	184	268	798	314	284	368	898	414	384	458	988
015	875	069	489	115	975	169	589	215	075	269	689	315	175	369	789	415	275	459	879
016	766	070	380	116	866	170	480	216	966	270	580	316	066	370	680	416	166	470	780
017	657	071	271	117	757	171	371	217	857	271	471	317	957	371	571	417	057	471	671
018	548	072	162	118	648	172	262	218	748	272	362	318	848	372	462	418	948	472	562
019	439	073	053	119	539	173	153	219	639	273	253	319	739	373	353	419	839	473	453
030	340	074	944	120	430	174	044	220	530	274	144	320	630	374	244	420	730	474	344
031	231	075	835	122	212	175	935	222	312	275	035	322	412	375	135	422	512	475	235
033	013	077	617	123	103	177	717	223	203	277	817	323	303	377	917	423	403	477	017
034	904	078	508	124	094	178	608	224	194	278	708	324	294	378	808	424	394	478	908
035	895	079	499	125	985	179	599	225	085	279	699	325	185	379	799	425	285	479	899
036	786	080	390	126	876	180	490	226	976	280	590	326	076	380	690	426	176	480	790
037	677	081	281	127	767	181	381	227	867	281	481	327	967	381	581	427	067	481	681
038	568	082	172	128	658	182	272	228	758	282	372	328	858	382	472	428	958	482	572
039	459	083	063	129	549	183	163	229	649	283	263	329	749	383	363	429	849	483	463
040	350	084	954	140	450	184	054	230	540	284	154	330	640	384	254	430	740	484	354
041	241	085	845	141	341	185	945	231	431	285	045	331	531	385	145	431	631	485	245
042	132	086	736	142	232	186	836	233	213	286	936	333	313	386	036	433	413	486	136
044	914	088	518	144	014	188	618	234	104	288	718	334	204	388	818	434	304	488	918
045	805	089	409	145	905	189	509	235	095	289	609	335	195	389	709	435	295	489	809
046	796	090	300	146	896	190	400	236	986	290	500	336	086	390	600	436	186	490	700
047	687	091	291	147	787	191	391	237	877	291	491	337	977	391	591	437	077	491	691
048	578	092	182	148	678	192	282	238	768	292	382	338	868	392	482	438	968	492	582
049	469	093	073	149	569	193	173	239	659	293	273	339	759	393	373	439	859	493	473
050	360	094	964	150	460	194	064	250	560	294	164	340	650	394	264	440	750	494	364
051	251	095	855	151	351	195	955	251	451	295	055	341	541	395	155	441	641	495	255
052	142	096	746	152	242	196	846	252	342	296	946	342	432	396	046	442	532	496	146
053	033	097	637	153	133	197	737	253	233	297	837	344	214	397	937	444	314	497	037
		099	419			199	519			299	619			399	719			499	819

Porównanie C-P

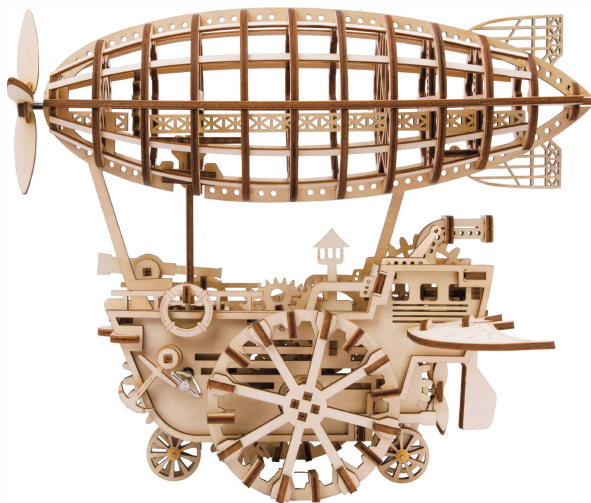
500-544		545-599		600-644		645-699		700-744		745-799		811-853		855-899		900-953		955-999	
C ₁ C ₂ C ₃	P ₁ P ₂ P ₃	C ₁ C ₂ C ₃	P ₁ P ₂ P ₃	C ₁ C ₂ C ₃	P ₁ P ₂ P ₃	C ₁ C ₂ C ₃	P ₁ P ₂ P ₃	C ₁ C ₂ C ₃	P ₁ P ₂ P ₃	C ₁ C ₂ C ₃	P ₁ P ₂ P ₃	C ₁ C ₂ C ₃	P ₁ P ₂ P ₃	C ₁ C ₂ C ₃	P ₁ P ₂ P ₃	C ₁ C ₂ C ₃	P ₁ P ₂ P ₃	C ₁ C ₂ C ₃	P ₁ P ₂ P ₃
500	810	545	305	600	910	645	405	700	010	745	505	811	011	855	615	900	210	955	715
501	701	546	296	601	801	646	396	701	901	746	496	812	902	856	506	901	101	956	606
502	692	547	187	602	792	647	287	702	892	747	387	813	893	857	497	902	092	957	597
503	583	548	078	603	683	648	178	703	783	748	278	814	784	858	388	903	983	958	488
504	474	549	969	604	574	649	069	704	674	749	169	815	675	859	279	904	874	959	379
505	365	550	860	605	465	650	960	705	565	750	060	816	566	860	170	905	765	960	270
506	256	551	751	606	356	651	851	706	456	751	951	817	457	861	061	906	656	961	161
507	147	552	642	607	247	652	742	707	347	752	842	818	348	862	952	907	547	962	052
508	038	553	533	608	138	653	633	708	238	753	733	819	239	863	843	908	438	963	943
511	711	555	315	611	811	655	415	711	911	755	515	820	130	864	734	920	230	964	834
512	602	556	206	612	702	656	306	712	802	756	406	822	912	866	516	922	012	966	616
513	593	557	197	613	693	657	297	713	793	757	397	823	803	867	407	923	903	967	507
514	484	558	088	614	584	658	188	714	684	758	288	824	794	868	398	924	894	968	498
515	375	559	979	615	475	659	079	715	575	759	179	825	685	869	289	925	785	969	389
516	266	560	870	616	366	660	970	716	466	760	070	826	576	870	180	926	676	970	280
517	157	561	761	617	257	661	861	717	357	761	961	827	467	871	071	927	567	971	171
518	048	562	652	618	148	662	752	718	248	762	852	828	358	872	962	928	458	972	062
519	939	563	543	619	039	663	643	719	139	763	743	829	249	873	853	929	349	973	953
520	830	564	434	620	930	664	534	720	030	764	634	830	140	874	744	930	240	974	844
522	612	566	216	622	712	666	316	722	812	766	416	831	031	875	635	931	131	975	735
523	503	567	107	623	603	667	207	723	703	767	307	833	813	877	417	933	913	977	517
524	494	568	098	624	594	668	198	724	694	768	298	834	704	878	308	934	804	978	408
525	385	569	989	625	485	669	089	725	585	769	189	835	695	879	299	935	795	979	399
526	276	580	890	626	376	670	980	726	476	770	080	836	586	880	190	936	686	980	290
527	167	581	781	627	267	671	871	727	367	771	971	837	477	881	081	937	577	981	181
528	058	582	672	628	158	672	762	728	258	772	862	838	368	882	972	938	468	982	072
529	949	583	563	629	049	673	653	729	149	773	753	839	259	883	863	939	359	983	963
530	840	584	454	630	940	674	544	730	040	774	644	840	150	884	754	940	250	984	854
531	731	585	345	631	831	675	435	731	931	775	535	841	041	885	645	941	141	985	745
533	513	586	236	633	613	677	217	733	713	777	317	842	932	886	536	942	032	986	636
534	404	588	018	634	504	678	108	734	604	778	208	844	714	888	318	944	814	988	418
535	395	589	909	635	495	679	099	735	595	779	199	845	605	889	209	945	705	989	309
536	286	590	800	636	386	690	900	736	486	780	090	846	596	890	100	946	696	990	200
537	177	591	791	637	277	691	891	737	377	781	981	847	487	891	091	947	587	991	191
538	068	592	682	638	168	692	782	738	268	782	872	848	378	892	982	948	478	992	082
539	959	593	573	639	059	693	673	739	159	783	763	849	269	893	873	949	369	993	973
540	850	594	464	640	950	694	564	740	050	784	654	850	160	894	764	950	260	994	864
541	741	595	355	641	841	695	455	741	941	785	545	851	051	895	655	951	151	995	755
542	632	596	246	642	732	696	346	742	832	786	436	852	942	896	546	952	042	996	646
544	414	597	137	644	514	697	237	744	614	788	218	853	833	897	437	953	933	997	537
		599	919			699	019			789	109			899	219			999	319



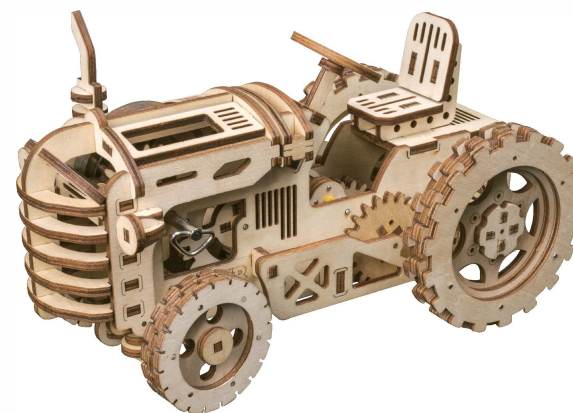
LK201-Kalendarz



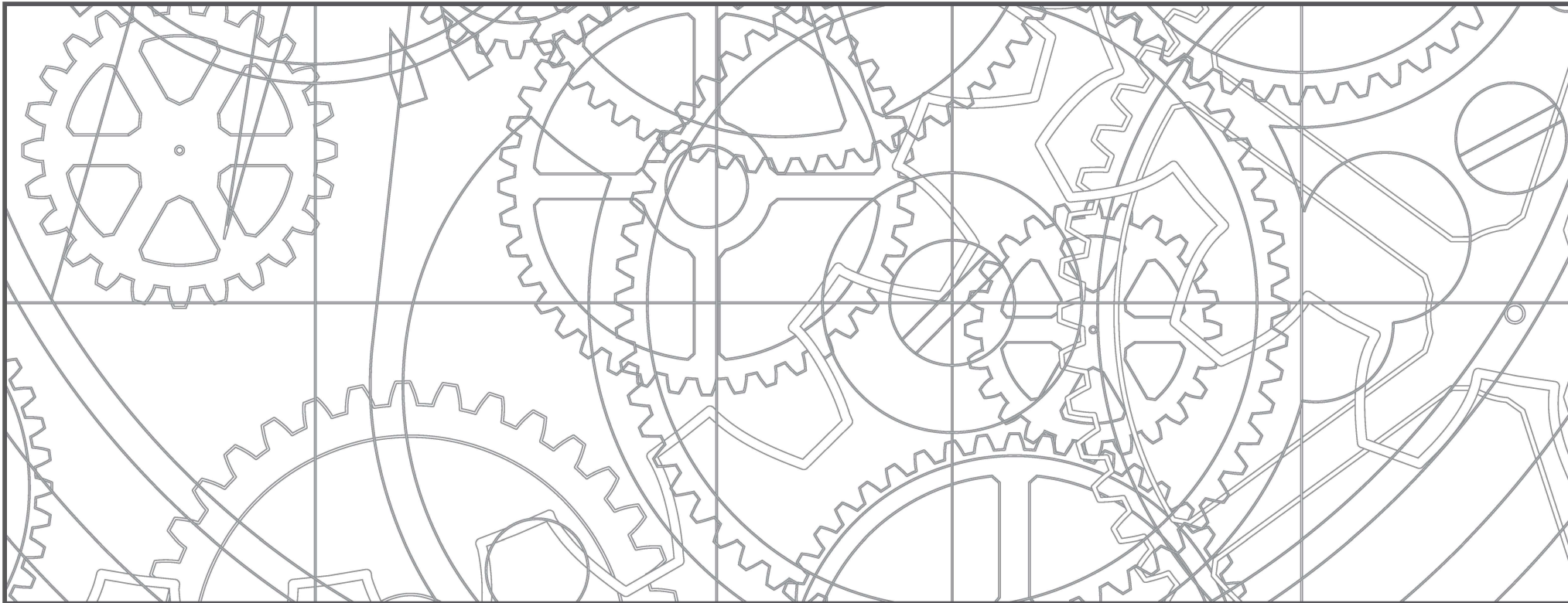
LK701-Lokomotywa



LK702-Sterowiec



LK401-Traktor



Znajdź nas na
[facebook.com/robotimepolska](https://www.facebook.com/robotimepolska)
lub odwiedź
www.robotime.com.pl