

- BIBLIOTEKA -



WSTĘP

Wskazówki dot. klejenia:

1. Biały lateks należy stosować do małych drewnianych elementów (schnie dłużej).
2. Płynny klej należy stosować do dużych drewnianych elementów i innych materiałów.
3. Nie stosować dużej ilości kleju, ponieważ czas schnięcia się wydłuży, a także efekt końcowy może różnić się od zamierzonego.



Biały lateks

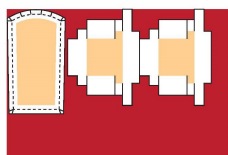
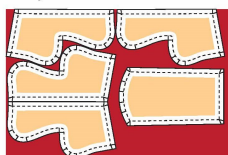


Płynny klej

Wskazówki dot. wycinania tkanin:

Wytnij tkaninę zgodnie z instrukcją.

Przykład:



Wskazówki dot. diody LED:

1. Zwróć uwagę na właściwe podłączenie LED:
Kabel żółty +
Kabel biały -
2. Obudowa baterii:
Kabel czerwony +
Kabel czarny -
3. Wykonaj test diody po połączeniu.



+ -

UWAGA:

1. Produkt dozwolony do użytku przez dzieci tylko pod nadzorem dorosłych.
2. Wymiary podane w instrukcji są w milimetrach (mm).
3. Po ukończonym etapie umieścić pozostałe części w tym samym worku (na wypadek zgubienia).
4. Zgodnie z (objaśnieniem nr. części) na końcu tej strony, znajdź dany element odpowiadający ilustracji i dokładnie sprawdź wymiary. Zacznij składać po weryfikacji (dot. tylko części drewnianych).

Zestaw zawiera:



Pęseta
(worek nr.6)

Farba

Pędzel

Zestaw NIE zawiera:



Linijka

Nożyczki

Nożyk

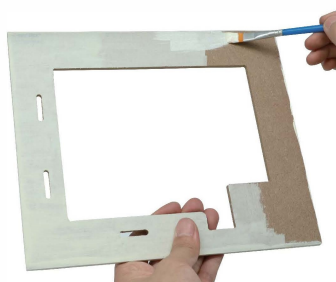
Szczypce

Ołówek

Klips

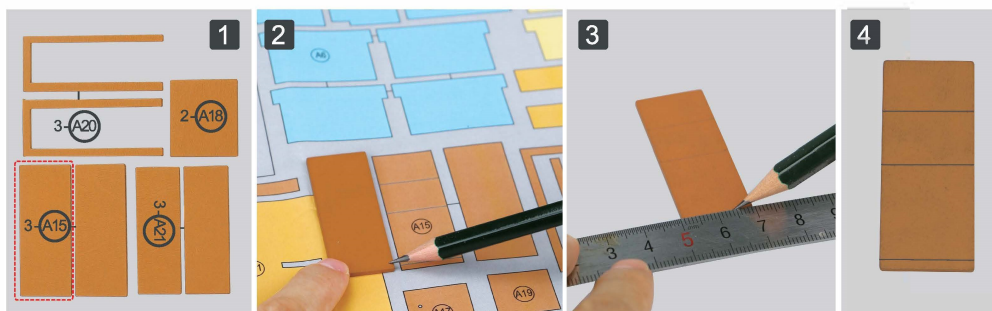
Śrubokręt

Malowanie:



Pomaluj 1-C1, 1-C2, 1-C3 z wyprzedzeniem i poczekaj aż wyschną (dla lepszego efektu pomaluj jeszcze raz).

Zaznaczanie:



Odszukaj potrzebną część w danym worku.

Zweryfikuj znaną część z numerem części na ilustracji.

Oznacz zgodnie z ilustracją.

Gotowe.

Objaśnienie numerów części:

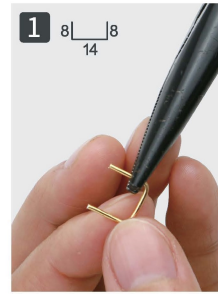
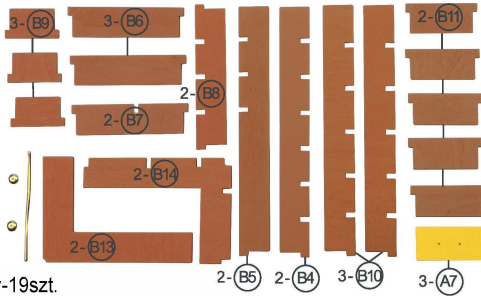
np: 1-C1:C1 to numer części. Część C1 jest w worku nr 1 (w szczegółowych krokach podany jest tylko nr części).



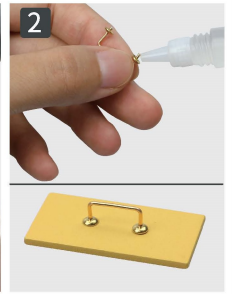
Szafka 1

Lista:

1. Drewniane elementy-19szt.
2. Złote koraliki 4mm-2szt.(worek nr 6)
3. Złoty drut-długość 30mm(worek nr 6)



1 Uformuj drut w kształt litery U.



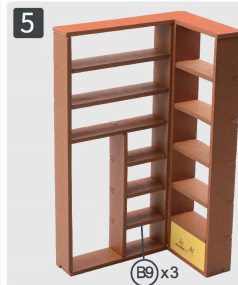
2 Wklej drut i koraliki w otwory jak na zdjęciu.



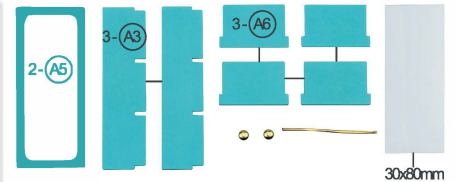
3 Sklej jak na zdjęciu-zwróć uwagę na położenie B7.



4 Połącz jak na zdjęciu.

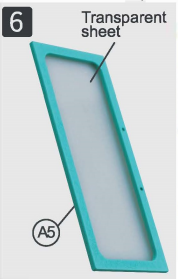


5 Wklej pozostałe półki.

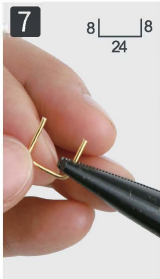


Lista:

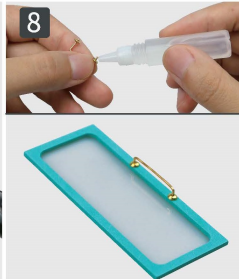
1. Drewniane elementy-7szt.
2. Złote koraliki 4mm-2szt.(worek nr 6)
3. Złoty drut-długość 40mm(worek nr 6)
4. Pleksi 30x80mm-1szt(worek nr 4)



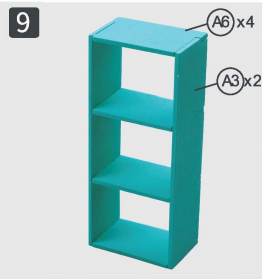
6 Wklej jak na zdjęciu.



7 Uformuj drut w kształt litery U.



8 Wklej drut i koraliki w otwory jak na zdjęciu.



9 Sklej jak na zdjęciu.



10 Wklej drzwi.



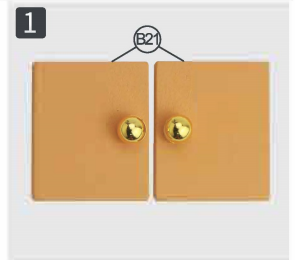
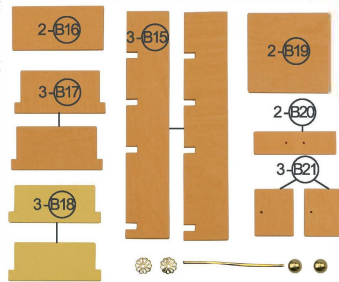
11 Połącz elementy jak na zdjęciu.



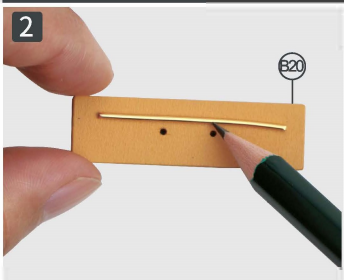
Szafka 2

Lista:

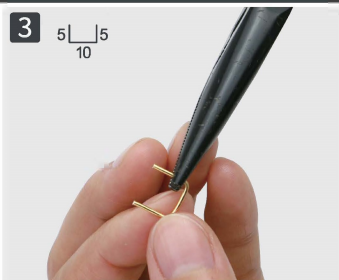
1. Drewniane elementy-11szt.
2. Złote koraliki 8mm-2szt(worek nr6)
3. Złoty drut długość 20mm-1szt(worek nr 6)
4. Złote ozdoby-2szt(worek nr 6)



1 Umieść koraliki w otworach.



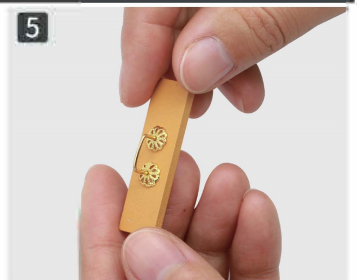
2 Zaznacz położenie otworów na drucie.



3 Uformuj drut w kształt litery U.



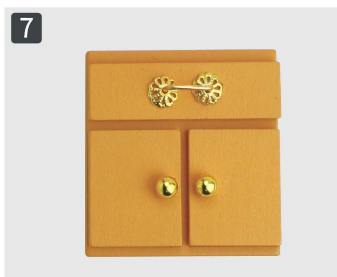
4 Umieść ozdoby w otworach elementu B20.



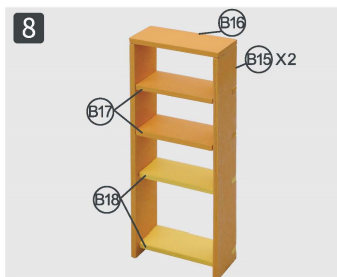
5 Wklej drut jak na zdjęciu.



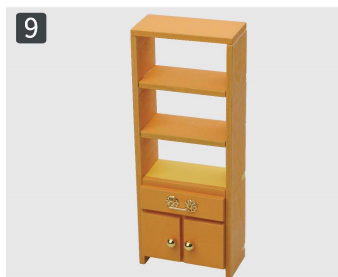
6 Zaznacz linie na elemencie B19.



7 Wykonaj jak na zdjęciu.



8 Wklej pozostałe elementy.



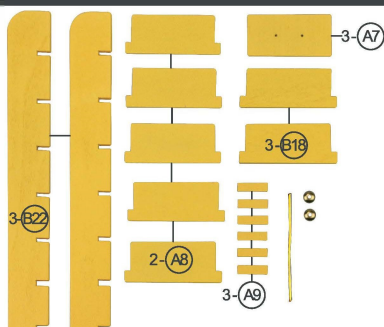
9 Połącz krok 7 oraz 8.



Szafka 3

Lista:

- 1. Drewniane elementy-16szt.
- 2. Złoty drut-dł.30mm(worek nr 6)
- 3. Złoty koralik 4mm-2szt.(worek nr 6)



1 Wklej elementy.



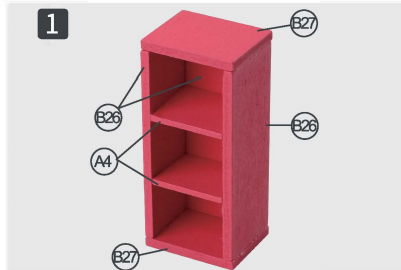
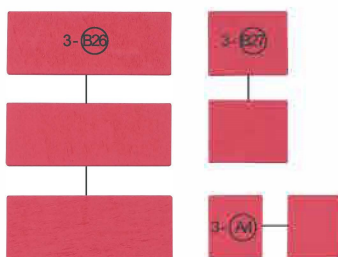
2 Powtórz kroki 1 i 2 z szafki nr 1, aby otrzymać element a.



Szafka 4

Lista:

- 1. Drewniane elementy-7szt.



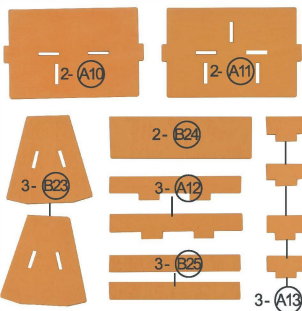
1 Wykonaj jak na zdjęciu.



Szafka 5

Lista:

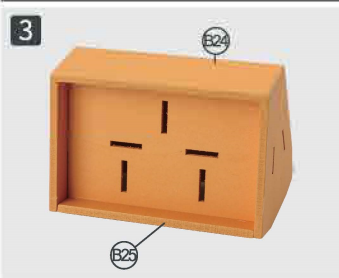
- 1. Drewniane elementy-13szt.



1 Wykonaj jak na zdjęciu.



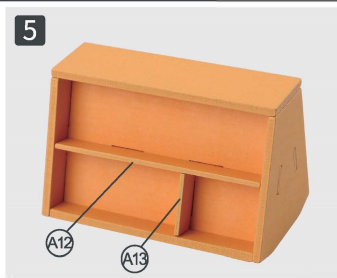
2 Obróć element.



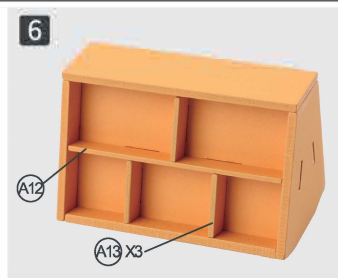
3 Wykonaj jak na zdjęciu.



4 Obróć element.



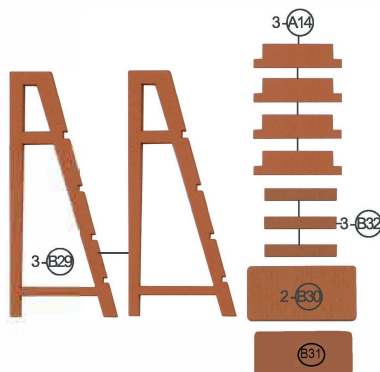
5 Wykonaj jak na zdjęciu.



6 Gotowe.

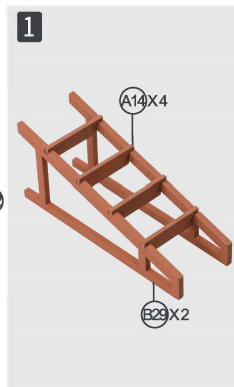


Drabina

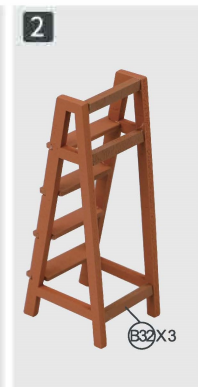


Lista:

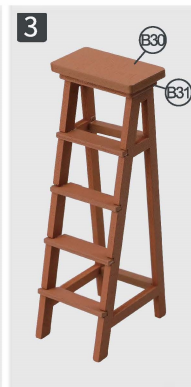
1. Drewniane elementy-11szt.



Połącz elementy.



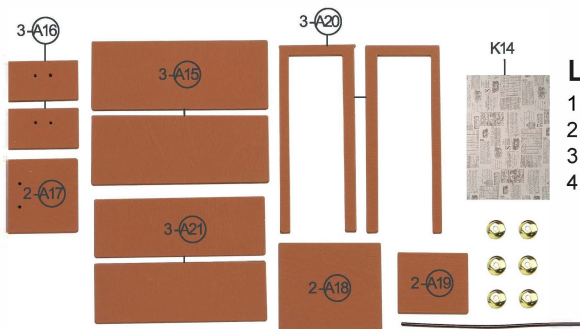
Wklej B32-3szt.



Wklej B30 i B31.

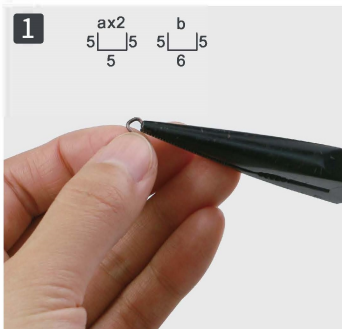


Mała szafka



Lista:

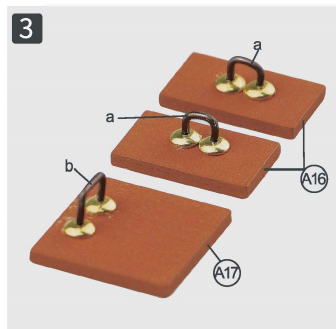
1. Drewniane elementy-11szt.
2. Papier K14
3. Złote koraliki 4mm-6szt.(worek nr 6)
4. Brązowy drut-długość 50mm(worek nr 6)



Uformuj drut w kształt litery U.



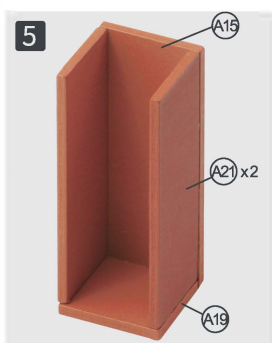
Przeciśnij drut przez koraliki i sklej.



Umieść w otworach.



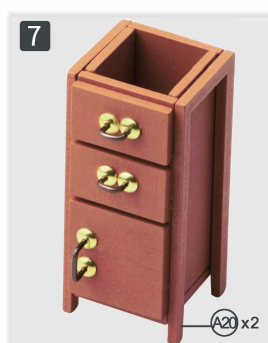
Połącz z A15.



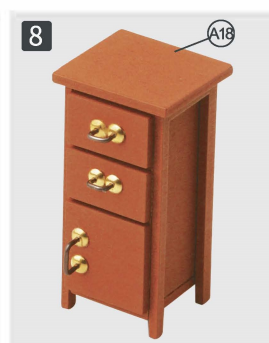
Połącz elementy.



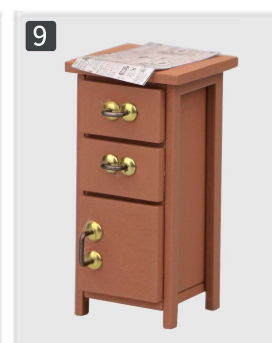
Wykonaj jak na zdjęciu.



Wklej A20-2szt.



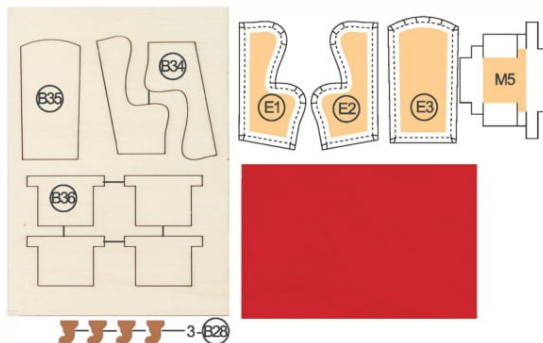
Wykonaj jak na zdjęciu.



Dodaj K14. Gotowe.



Fotel



! Rada: umyj ręce przed montażem

Lista:

1. Drewniane elementy-11szt.
2. Papier E1, E2, E3
3. Papier M5
4. Materiał 100x150mm-2szt.

1

Odrysuj E1 na materiale.

2

Wytnij zaznaczony kształt-2szt.

3

Natnij jak na zdjęciu (nie klej)

4

Wytnij materiał 10x15mm i wklej.

5

Umieść klej na krawędzi B34 i zagnij materiał. Nadmiar obetnij.

6

Wytnij białą krawędź E1 i dotnij materiał.

7

Sklej jak na zdjęciu.

8

Połącz krok 5 oraz 7 jak na zdjęciu (a1)

9

Wykonaj a2 w ten sam sposób używając E2. Użyj E2

10

Odrysuj E3 na materiale.

11

Wytnij zaznaczony kształt-2szt.

12

Natnij jak na zdjęciu.

13

Powtórz krok 5

14

Sklej jak na zdjęciu.

15

Obetnij nadmiar materiału (b)

16

Sklej jak na zdjęciu.

17

Odrysuj M5 na materiale.

18

Wytnij zaznaczony kształt.

19

Połącz krok 16 oraz 18.

20

Sklej zgodnie ze strzałkami z kroku 19.

21

Sklej zgodnie ze strzałkami z kroku 20

22

Sklej zgodnie ze strzałkami z kroku 21-wykonaj 2 szt. w ten sam sposób.

23

Sklej obie części razem. (c)

24

Połącz a1 i a2 z c jak na zdjęciu.

25

Wklej b jak na zdjęciu.

26

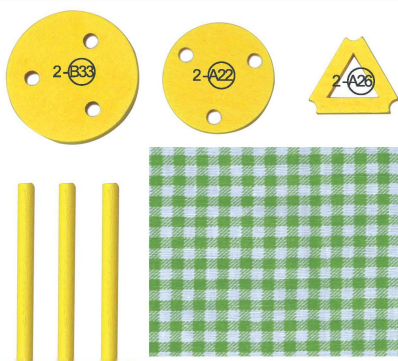
Wklej B28 jak na zdjęciu.

27

Gotowe.



Stolik



Lista:

1. Drewniane elementy-3szt.
2. Wałek 3mm, długość: 33mm-3szt.
3. Materiał 50x50mm-1szt.



1

2

3

4

5

Umieść wałki w otworach A22.

Doklej B33 i obróć aby wyrównać.

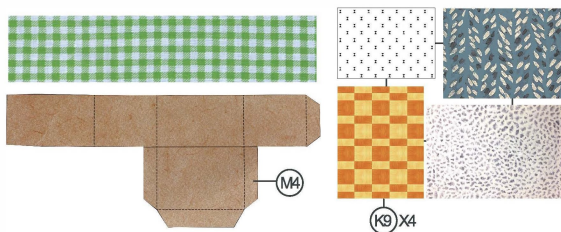
Wklej A26 jak na zdjęciu.

Nanieś klej na B33.

Użyj materiału. Gotowe.

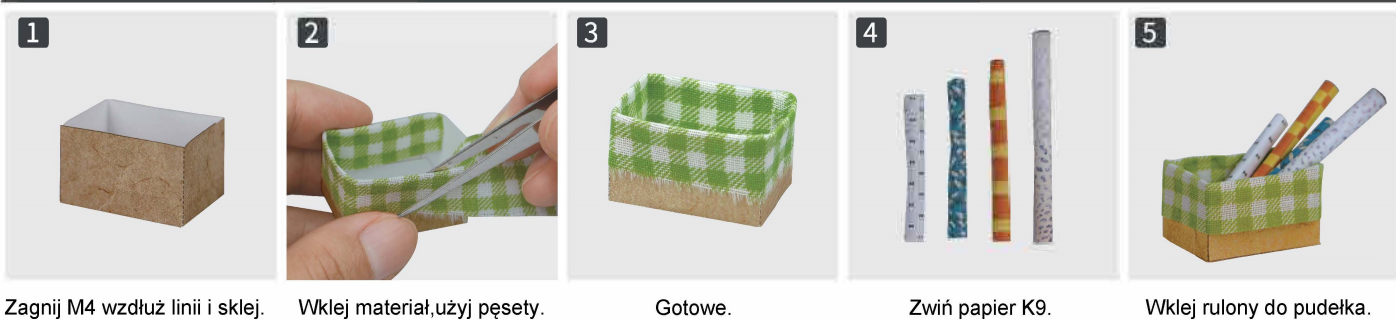


Pudełko 2



Lista:

1. Materiał 30x100mm-1szt. (worek nr.4)
2. Papier M4-1szt.
3. Papier K9-4szt.



1

2

3

4

5

Zagnij M4 wzdłuż linii i sklej.

Wklej materiał, użyj pęsety.

Gotowe.

Zwiń papier K9.

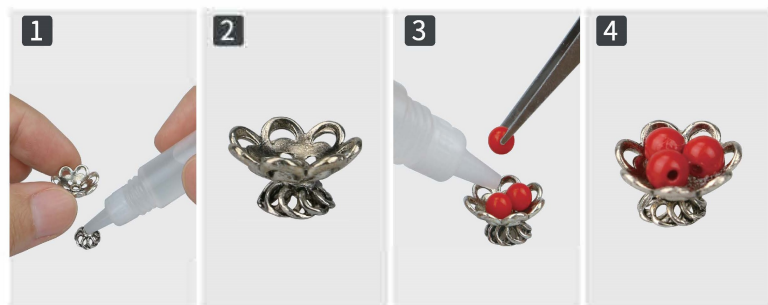
Wklej rulony do pudełka.

Miska z owocami



Lista:

1. Czerwone koraliki 5mm-3szt. (worek nr.6)
2. Srebrna miska-1szt. (worek nr.6)
3. Srebrna podstawa-1szt. (worek nr.6)



1

2

3

4

Nanieś klej.

Sklej elementy.

Wklej koraliki.

Gotowe.

Walizka



- Lista:**
1. Papier M6
2. Papier K8-6szt.

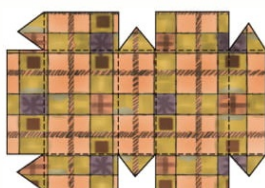


Zagnij wzdłuż linii i sklej.



Dołącz K8. Gotowe.

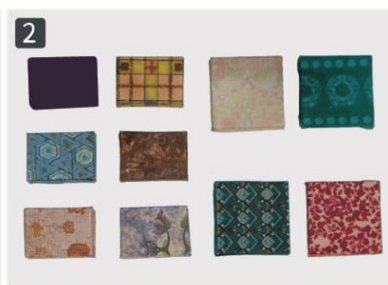
Pudełko



- Lista:**
1. Kolorowy papier-10szt.



Zagnij wzdłuż linii i sklej.

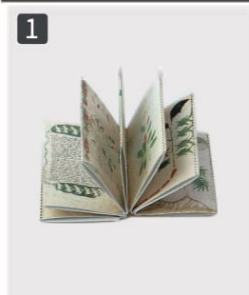


Wykonaj w ten sposób 10 szt.

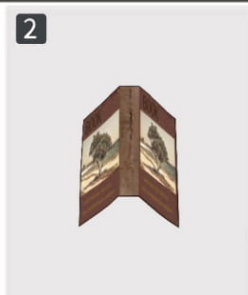
Książka 1



- Lista:**
1. Papier L1-L10
2. Papier N1-N6



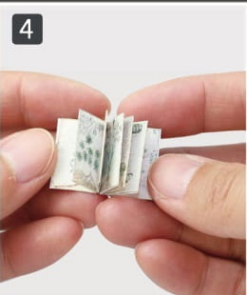
Zagnij N5 jak na zdjęciu.



Zagnij L3 jak na zdjęciu.



Sklej na łączeniu i zaciśnij klamrą.

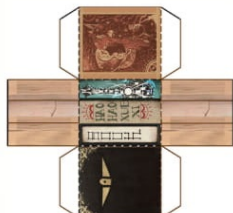


Połącz N5 z okładką L3.

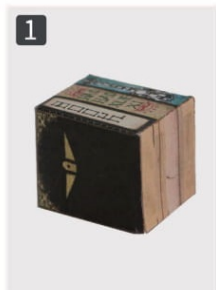


Wykonaj w ten sposób 10 szt.

Książka 2



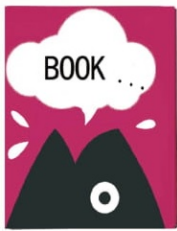
- Lista:**
1. Kolorowy papier-45szt.



Zagnij wzdłuż linii i sklej.



Wykonaj w ten sposób 45 szt.



Książka 3



Lista:

1. Drewniane elementy 1-A28(większe)-10szt.
2. Drewniane elementy 1-A29(mniejsze)-10szt.
3. Papier 3-A(mniejszy)-10szt
4. Papier 3-B(większy)-10szt.



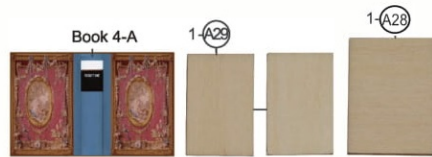
Sklej jak na zdjęciu.



Dopasuj rozmiar elementu do okładki.
Wykonaj 20 szt.



Książka 4



Lista:

1. Drewniane elementy 1-A28(większe)-24szt.
2. Drewniane elementy 1-A29(mniejsze)-40szt.
3. Papier 4-A(mniejszy)-20szt.
4. Papier 4-B(większy)-12szt.



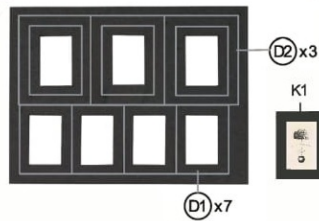
Sklej A28(2szt.).
Sklej A29(2szt.).



Dopasuj rozmiar elementu do okładki.
Wykonaj 32 szt.

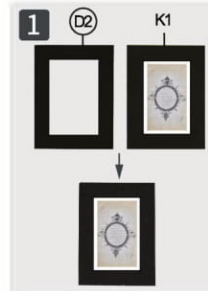


Obraz 1



Lista:

1. Czarny papier-1szt(worek nr 6)
2. Papier K1-10szt.



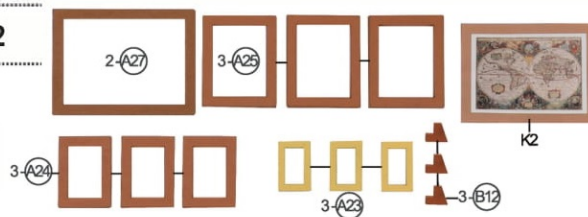
Wytnij i sklej.



Wykonaj w ten sposób 10 szt.



Obraz 2

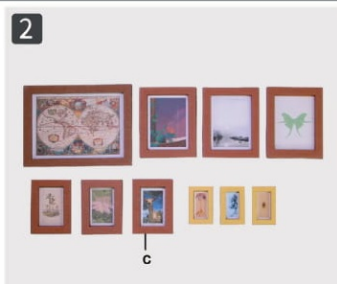


Lista:

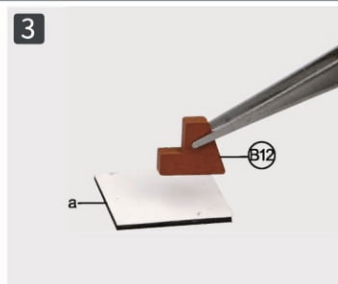
1. Drewniane elementy-13szt.
2. Papier K2-7szt.
3. Papier K3-3szt.



Sklej jak na zdjęciu.



Wykonaj w ten sposób 10szt.



Sklej a z B12 jak na zdjęciu.



Wykonaj 3szt-połącz B12 z a,b,c.

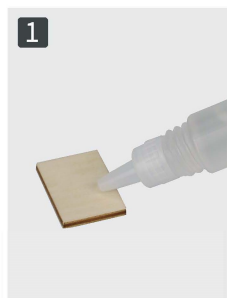


Obraz 3

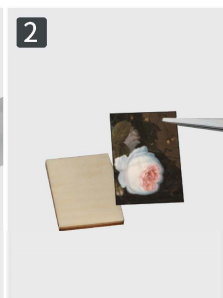


Lista:

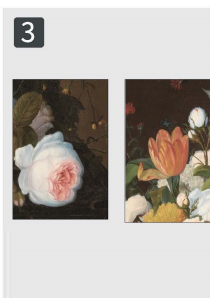
- 1. Drewniane elementy 1-A28-2szt.
- 2. Papier K13-2szt.



Nanieś klej na A28



Sklej jak na zdjęciu.



Wykonaj 2 szt.

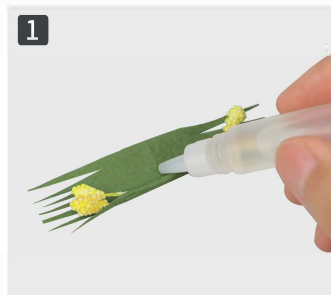


Roślina 1



Lista:

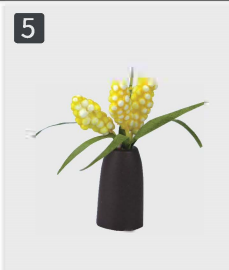
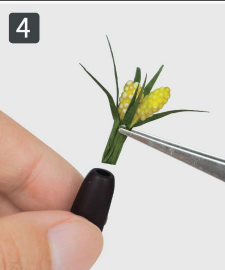
- 1. Wazon-1szt(worek nr.6)
- 2. Sznurek z żółtymi dodatkami-3szt.(worek nr.4)
- 3. Zielony papier-1szt(worek nr.4)



Zawiń sznurek w papier(20x75mm)
Wytnij jak na zdjęciu i sklej krawędź.



Rozetnij na środku.



Użyj połowy aby wykonać kwiat 1.

Pozostałą część umieść w wazonie.

Gotowe.

Roślina 2

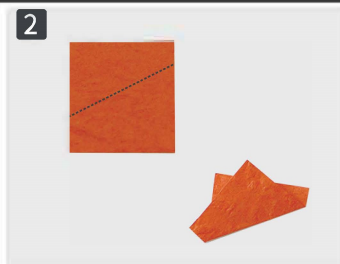


Lista:

- 1. Zielony, pomarańczowy, żółty papier-1szt(worek nr.4)
- 2. Sznurek z żółtymi dodatkami-4szt.(worek nr.4)
- 3. Miedziany wazon-1szt.(worek nr.6)



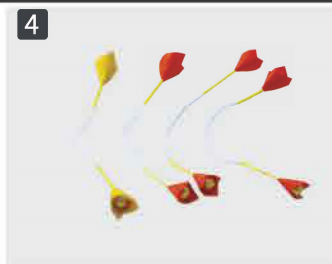
Dotnij pomarańczowy i żółty papier-10x10mm(razem 8szt).



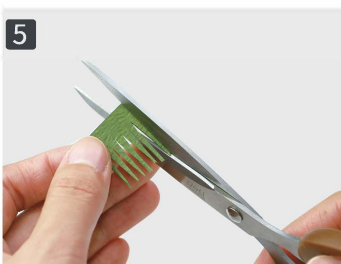
Zagnij jak na zdjęciu.



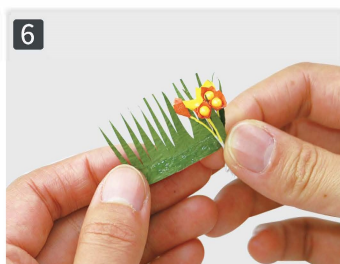
Owiń i zaklej.



Wykonaj w ten sposób 8 szt.
Połącz wszystkie razem.



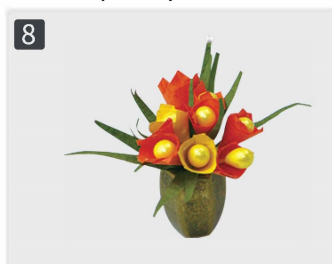
Dotnij zielony papier(30x30mm)
Wytnij jak na zdjęciu.



Owiń krok4 w papier i zaklej krawędź.

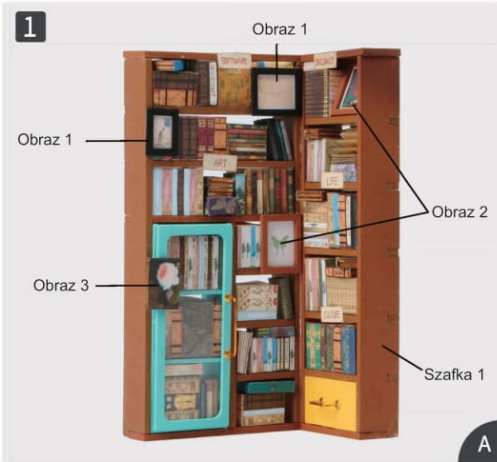


Dociśnij i wyrównaj.



Umieść w wazonie. Gotowe.

- Elementy -



1 Pudełko x4 2 Książka 1x2 3 Książka 2x21
4 Książka 3x3 5 Książka 4x12 6 K10x5



1 Książka 2x3 2 Książka 3x1 3 Książka 4x2 4 K10x2



1 Pudełko x1 2 Książka 1x1
3 Książka 2x8 4 Książka 3x7
5 Książka 4x3 6 K10x2



1 Książka 1x1 2 Książka 2x3 3 Książka 4x1



1 Pudełko x2 2 Książka 1x2 3 Książka 2x3 4 Książka 3x1 5 Książka 4x1



1 Pudełko x2 2 Książka 1x1 3 Książka 2x7
4 Książka 3x5 5 Książka 4x5



1 Książka 3x1 2 Książka 4x2



1 Książka 3x2



1 Książka 1x1 2 Książka 4x2



1 Pudełko x1
2 Książka 4x4



Podstawa

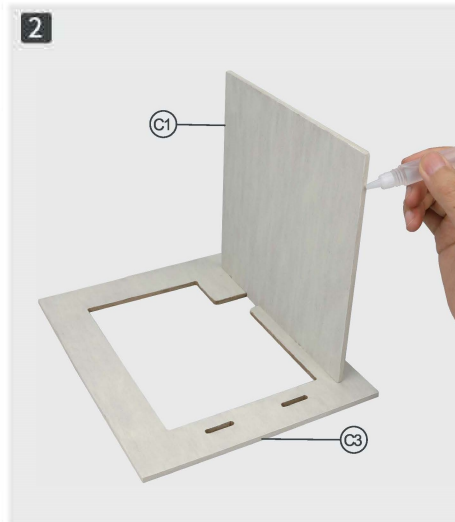


Lista:

1. Drewniane elementy-8szt.



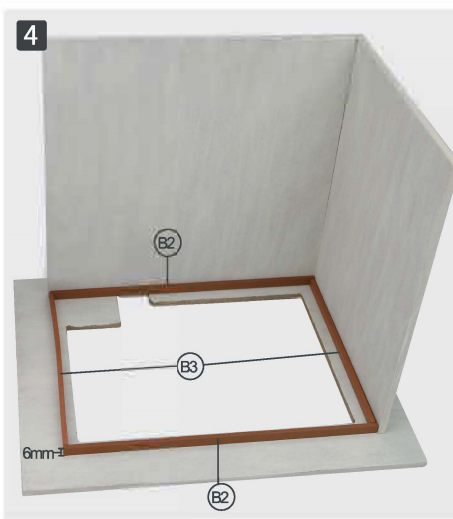
1 Nanieś klej na C1.



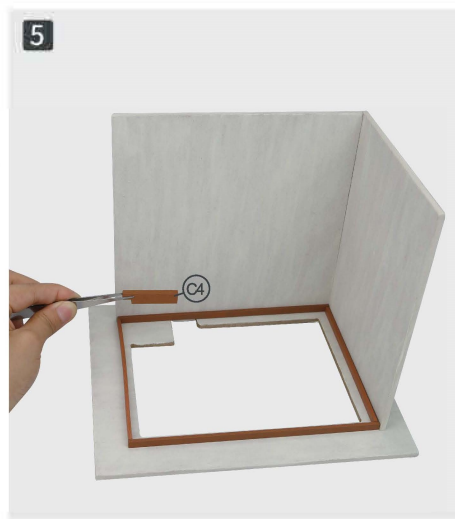
2 Połącz C1 i C3.



3 Wklej C2.



4 Wklej pozostałe elementy.



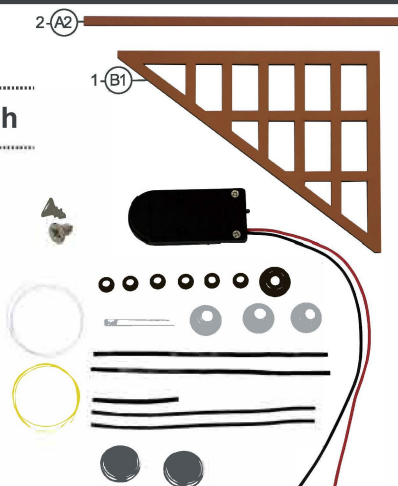
5 Wklej C4 jak na zdjęciu.



6 Gotowe.

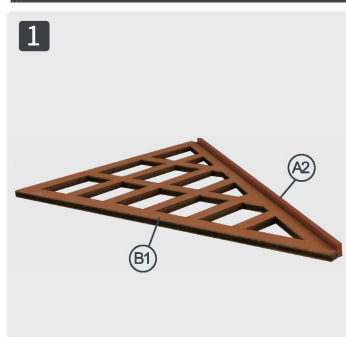


Dach

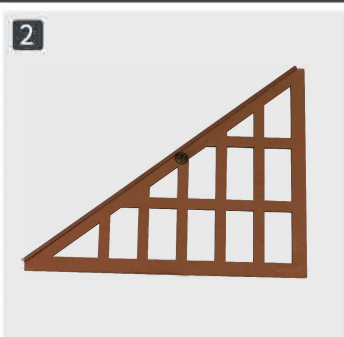


Lista:

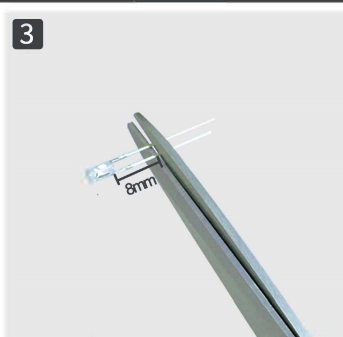
1. Drewniane elementy-2szt
2. Śrubki-2szt. (worek nr 5)
3. Obudowa baterii-1szt. (worek nr 5)
4. Małe metalowe elem.-6szt. (worek nr 5)
5. Duży metalowy elem.-1szt. (worek nr 5)
6. Dioda LED-4szt. (worek nr 5)
7. Biały kabel-2szt. (worek nr 5)
8. Żółty kabel-2szt. (worek nr 5)
9. Kloz-3szt. (worek nr 5)
10. Czarny drut-2szt. (worek nr 4)
11. Gruba rurka termokurczliwa-1szt. (worek nr 4)
12. Cienka rurka termokurczliwa-2szt. (worek nr 4)
13. Bateria-2 szt. (worek nr 5)



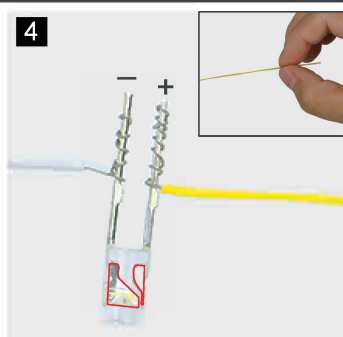
Sklej jak na zdjęciu.



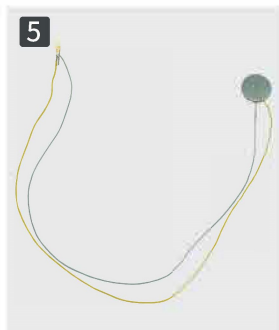
Umieść mały metalowy elem. jak na zdjęciu.



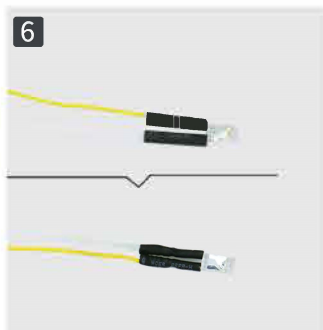
Utnij diodę jak na zdjęciu (pozostaw 8mm).



Usuń izolację z przewodów(12mm). Połącz jak na zdjęciu(żółty+, biały-).



Wykonaj test.



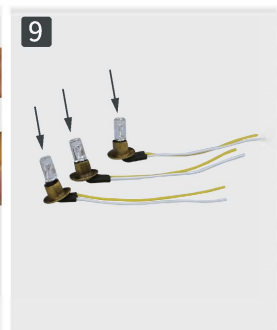
Dotnij rurkę termokurczliwą na 10mm(2szt.)Przeciągnij kable. Ostrożnie podgrzej rurkę termok.



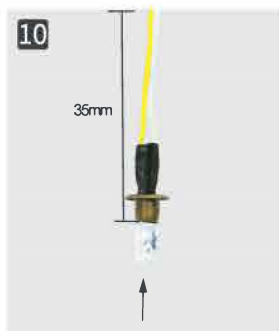
Dotnij kable na 45 mm.



Zagnij jak na zdjęciu.



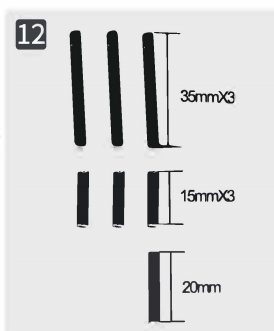
Przyklej i zagnij jak na zdjęciu.



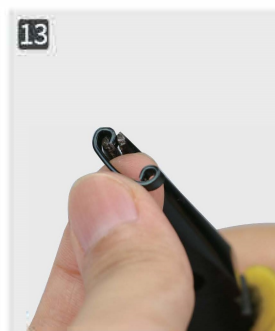
Powtórz kroki 3-6.Dotnij na długość 35 mm.



Przeciągnij przez duży metalowy element.



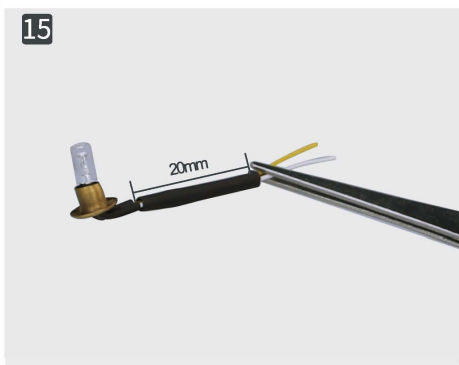
Dotnij na wskazaną długość.



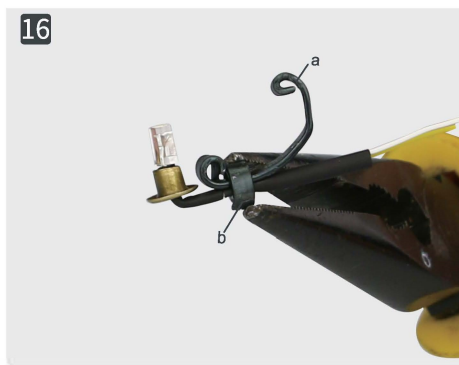
Wygnij jak na zdjęciu.



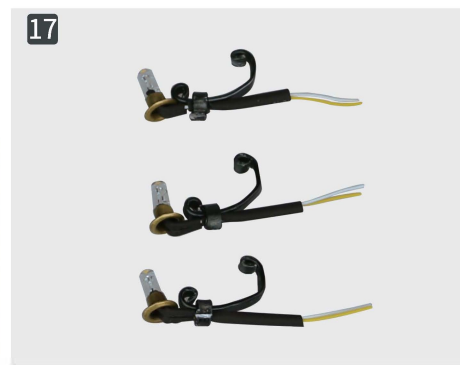
Wykonaj jak na zdjęciu.



Przeciagnij przez cieką rurkę termokurczliwą i podgrzej.



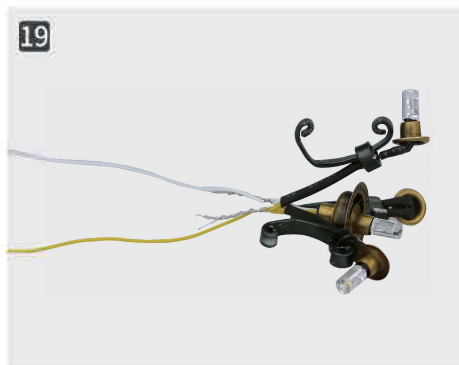
Zaciśnij jak na zdjęciu.



Wykonaj 3 szt.



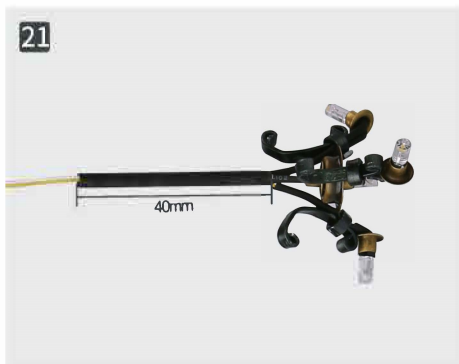
Połącz krok 17 z krokiem 11. Spłec razem kable o tym samym kolorze (wykonaj test lampy)



Ściągnij izolację z pozostałego białego i żółtego kabla. Spłec razem kable o tym samym kolorze (wykonaj test lampy)



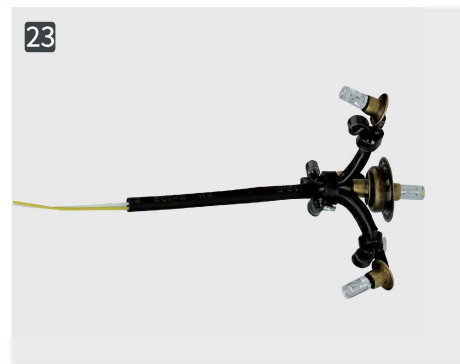
Przeciagnij kabel przez cieką rurkę termokurczliwą (30mm) i podgrzej (upewnij się, że żółty kabel jest dobrze zaizolowany)



Przeciagnij kable przez grubą rurkę termokurczliwą (40mm)



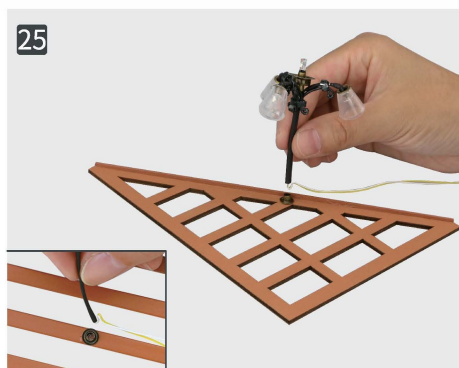
Zaciśnij jak na zdjęciu.



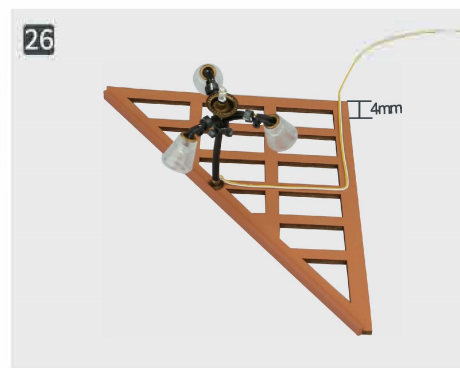
Wyrównaj położenie LED.



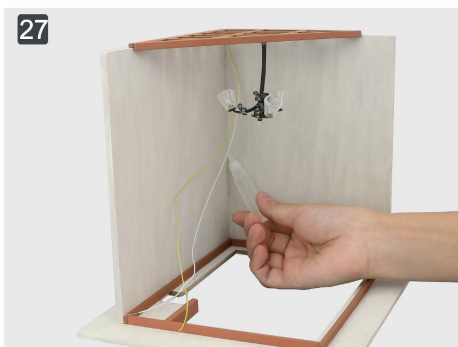
Wklej klosze jak na zdjęciu (3szt.)



Zamocuj lampę w metalowym elemencie (zwróć uwagę na położenie kabla)



Przyklej kabel, pamiętaj, aby zostawić 4mm odstępu (użyj po całkowitym wyschnięciu)



27 Przyklej kabel w narożniku. Nie klej B1 do ściany.



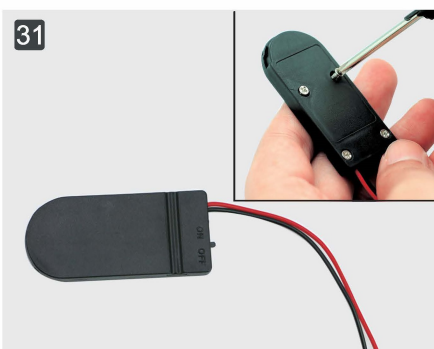
28 Dociśnij kabel przy pomocy pęsety.



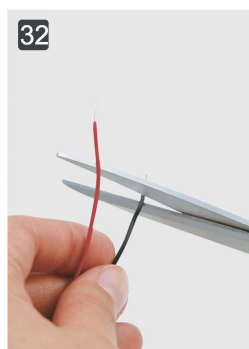
29 Wykonaj jak na zdjęciu. Nie klej B1 do ścian.



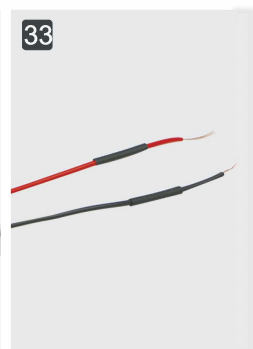
30 Umieść baterie w obudowie. (sprawdź położenie + i -)



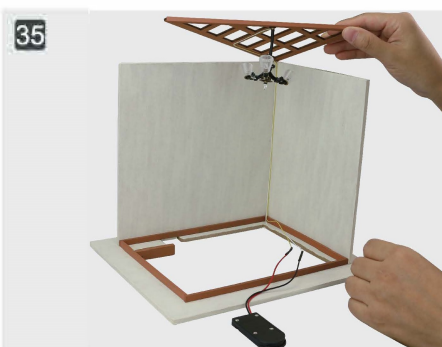
31 Zamocuj śrubki.



32 Ściągnij izolację (12mm) Utnij 2 kawałki rurki termokurczliwej(20mm) i nałóż na kable.



34 Połącz kable z obudowy z kablami od lamp: żółty z czerwonym, biały z czarnym.

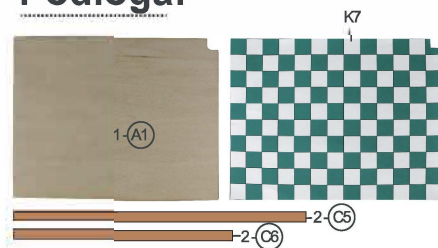


35 Nie klej dachu do ścian.



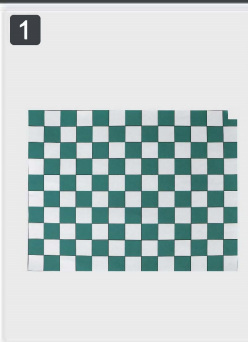
36 Umieść obudowę baterii na właściwym miejscu-włącznikiem do dołu. Nie klej na wypadek wymiany baterii.

Podłoga:



Lista:

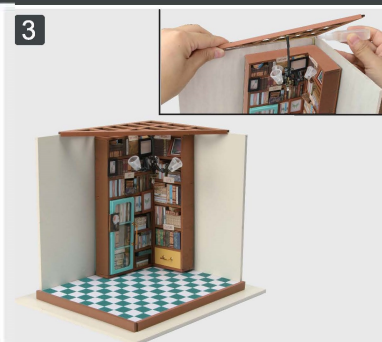
1. Drewniane części-3szt.
2. Papier K7



1 Sklej K7 z A1



2 Wykonaj jak na zdjęciu.



3 Unieś B1 i wklej komponent A. Zamocuj i sklej jak na zdjęciu.

Kolejność montażu

Propozycja wykonania



DYSTRYBUTOR:

Kronos S.C. B. Ekiert, Ł. Pieprzyk, D. Włodarczak ul. Włókniarzy 1 63-100 Śrem
www.robotime.com.pl

WYPRODUKOWANO W CHINACH



49.1DG102.100.B