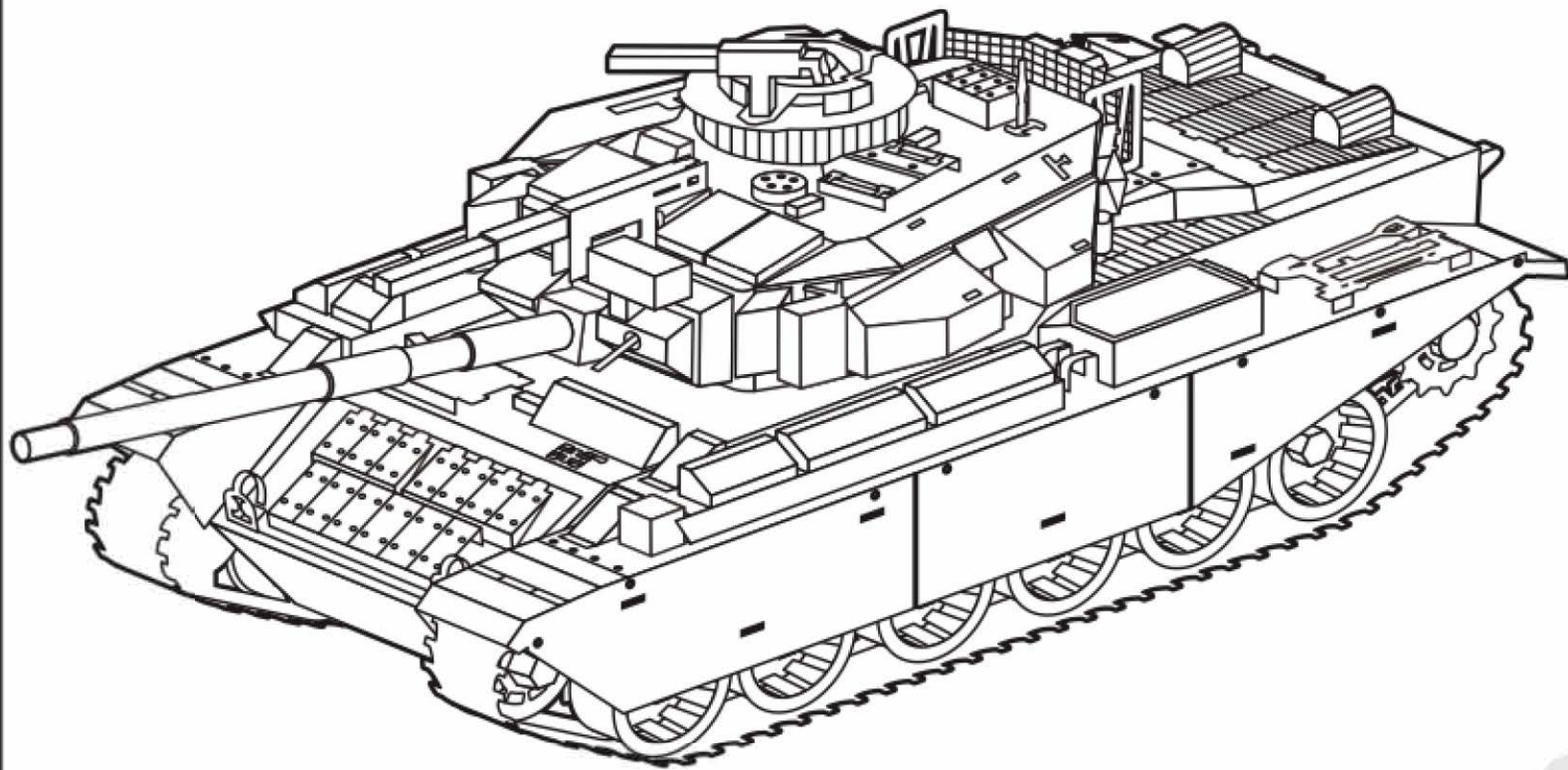
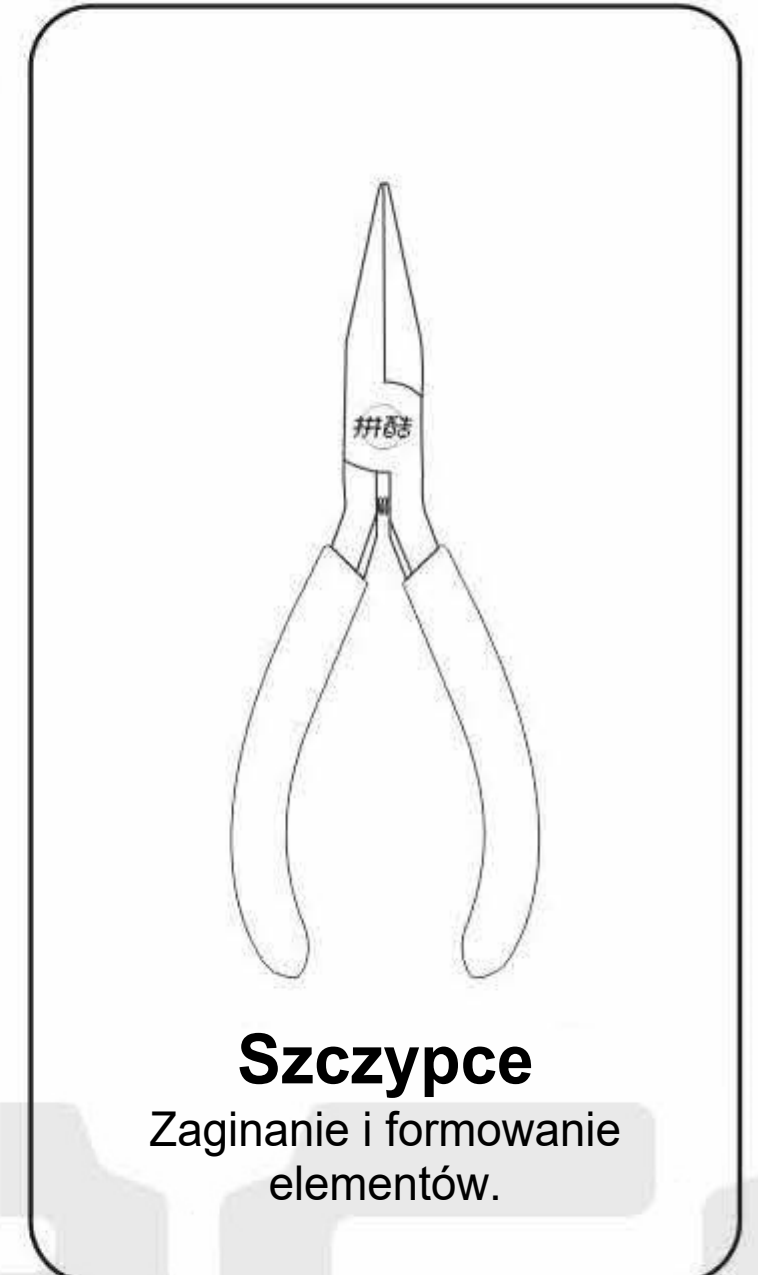
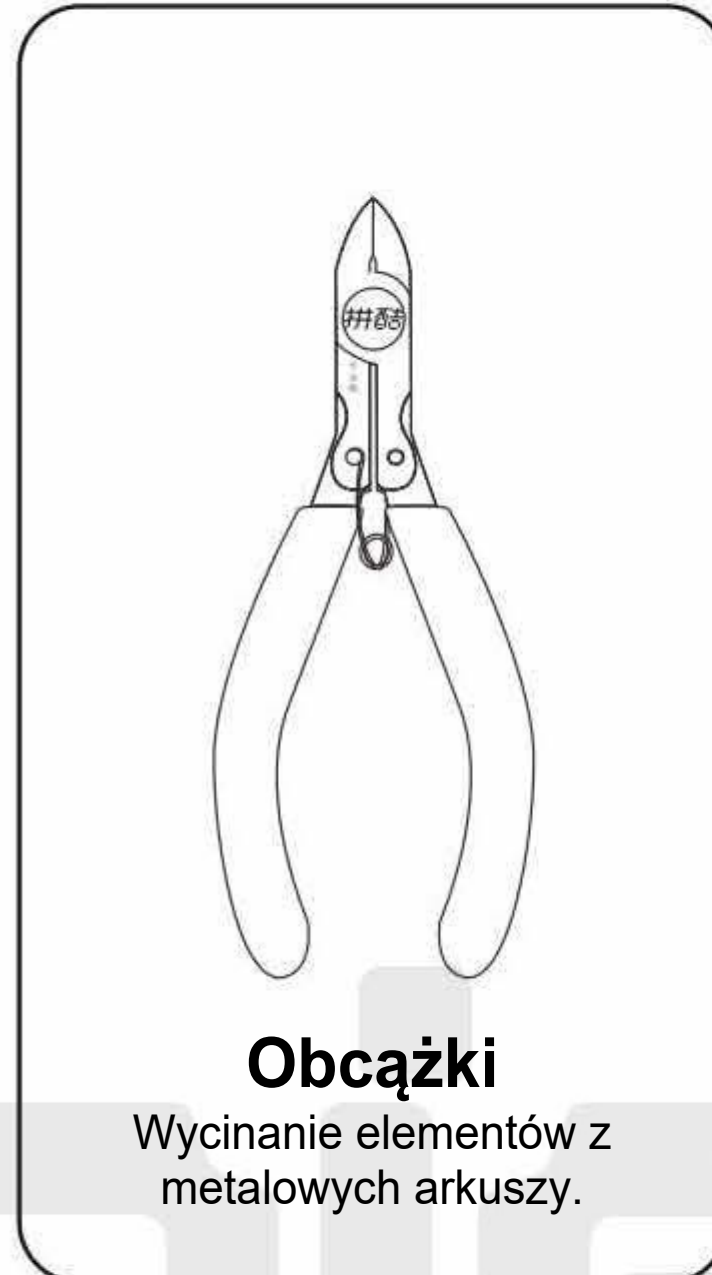


## CZOŁG CENTURION AFV



### Wstęp:

#### Narzędzia:



Zalecane jest użycie oryginalnych narzędzi Piececool, które są trwałe i wygodne, ponieważ zostały zaprojektowane do budowy metalowych modeli.



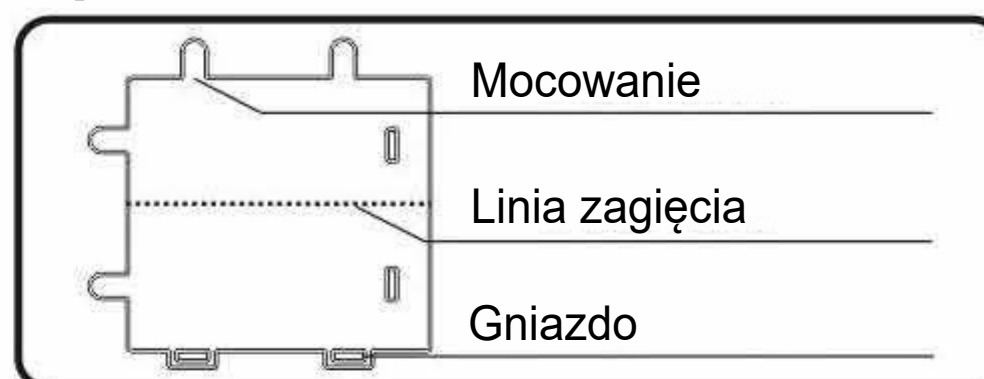
**UWAGA:** zachowaj ostrożność podczas wycinania elementów, ponieważ metalowe krawędzie mogą skaleczyć skórę.

#### Wycinanie elementów:



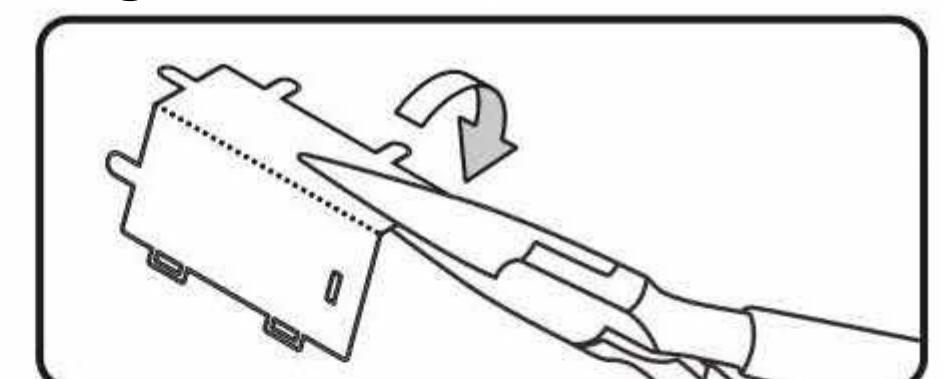
Użyj obciążków, aby przeciąć łącznik i oddzielić elementy od metalowego arkusza.

#### Opis elementów:



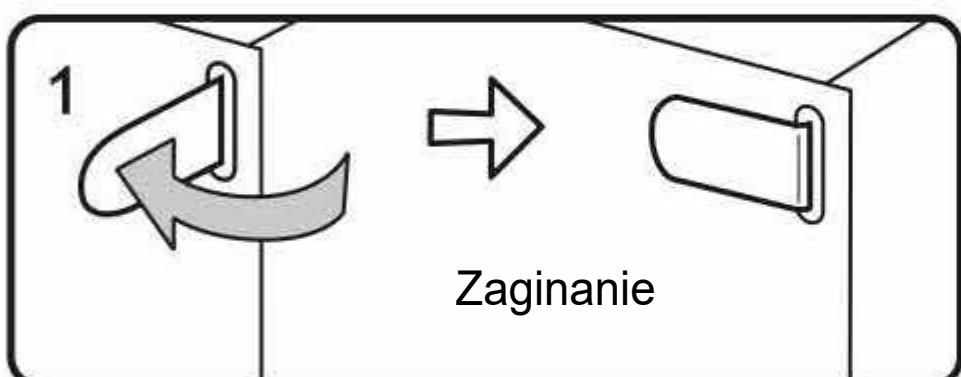
Zwróć uwagę na mocowanie, linię zagięcia oraz gniazdo podczas montażu elementów.

#### Zaginanie elementów:

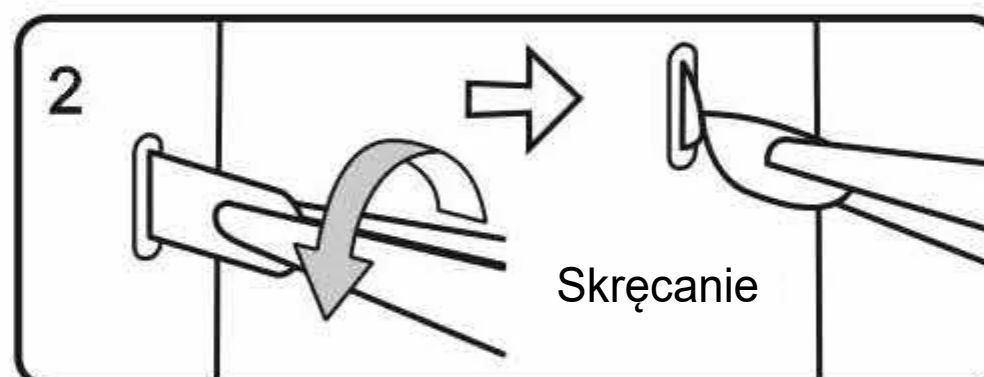


Użyj szczypców, aby zagiąć metalowe elementy i uformować model.

#### Mocowanie elementów:



Umieść mocowanie w gnieździe, następnie zagnij pod kątem 90 stopni.



Umieść mocowanie w gnieździe, następnie skręć pod kątem 90 stopni.

#### Opis symboli:

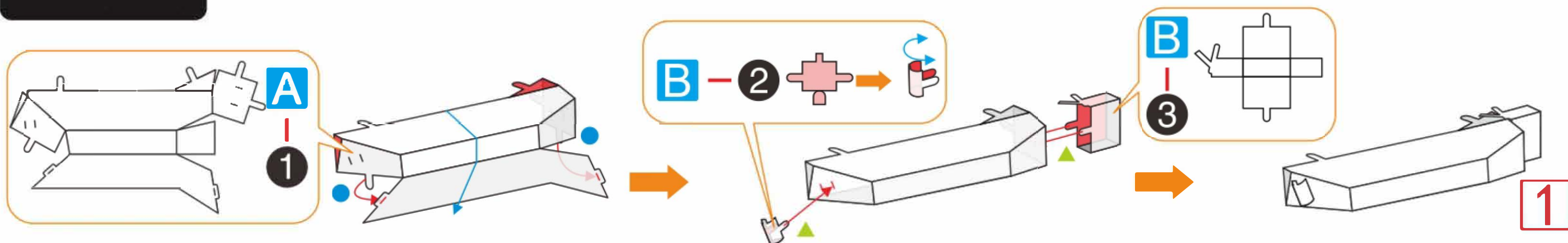
- Grawerowana strona
- Nie grawerowana strona
- Zwróć uwagę podczas montażu
- Zachowaj symetrię

#### Informacje:

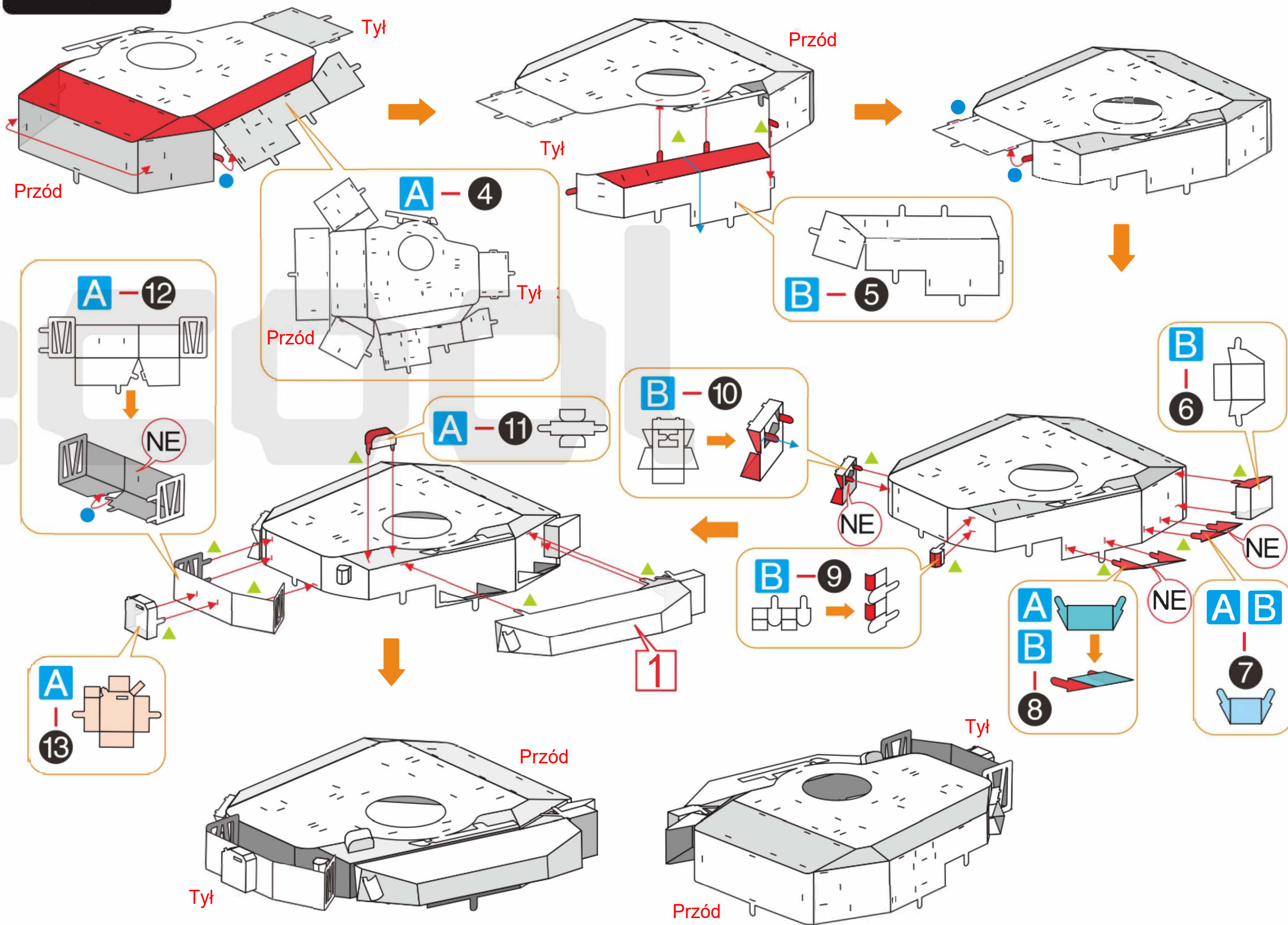
1. Produkt przeznaczony dla osób w wieku od 14 lat.
2. Dzieci muszą składać model pod nadzorem osoby dorosłej.
3. Zestaw może zawierać małe elementy-ryzyko połknięcia.
4. Podczas oddzielania elementów od metalowych arkuszy, nie należy przecinać „mocowania” jako „pozycji łącznika”.
5. Wycinaj tylko części wskazane w danym kroku instrukcji.
6. Nie wycinaj wszystkich części jednocześnie, aby uniknąć pomyłki.
7. W przypadku napotkania części z linią zagięcia, należy zwrócić uwagę na przód i tył elementu oraz kierunek zagięcia.
8. Ostrożnie przetnij, a następnie powoli zagnij zgodnie z kierunkiem wskazanym w instrukcji.
9. Wielokrotne zaginanie elementów i mocowań może powodować uszkodzenia.

# Instrukcja złożenia:

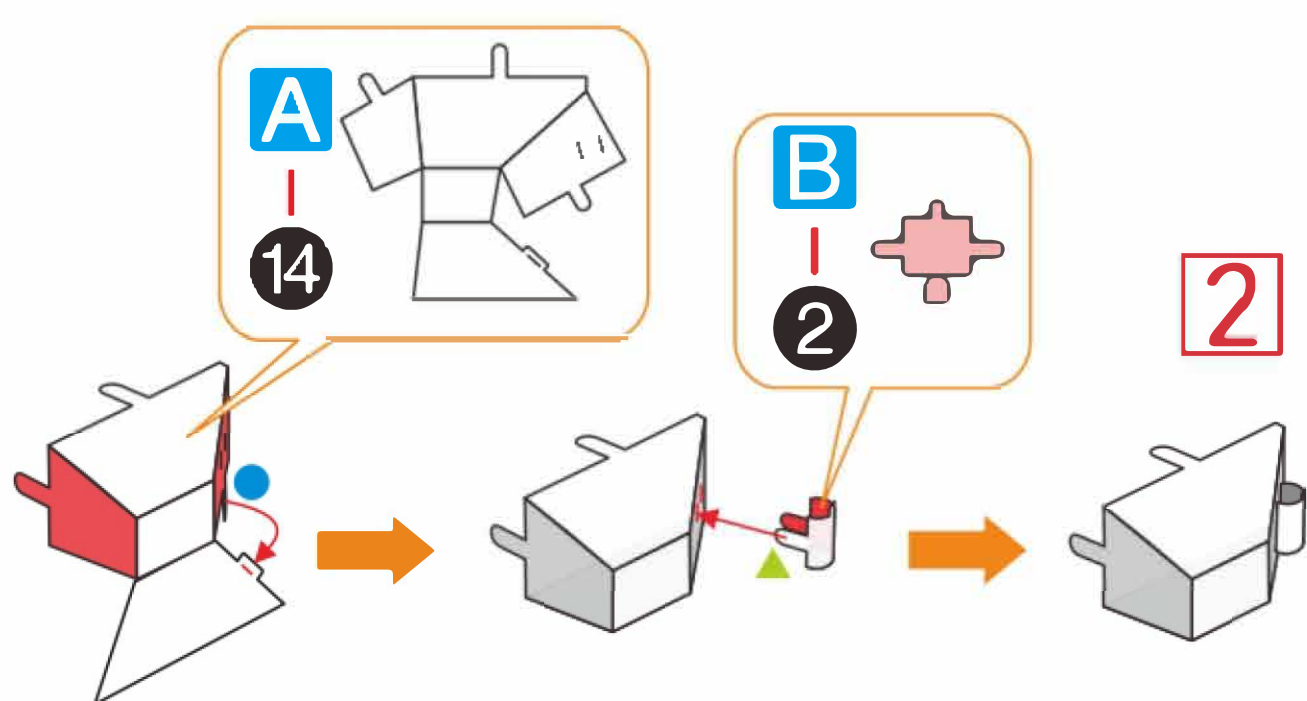
## Krok 1



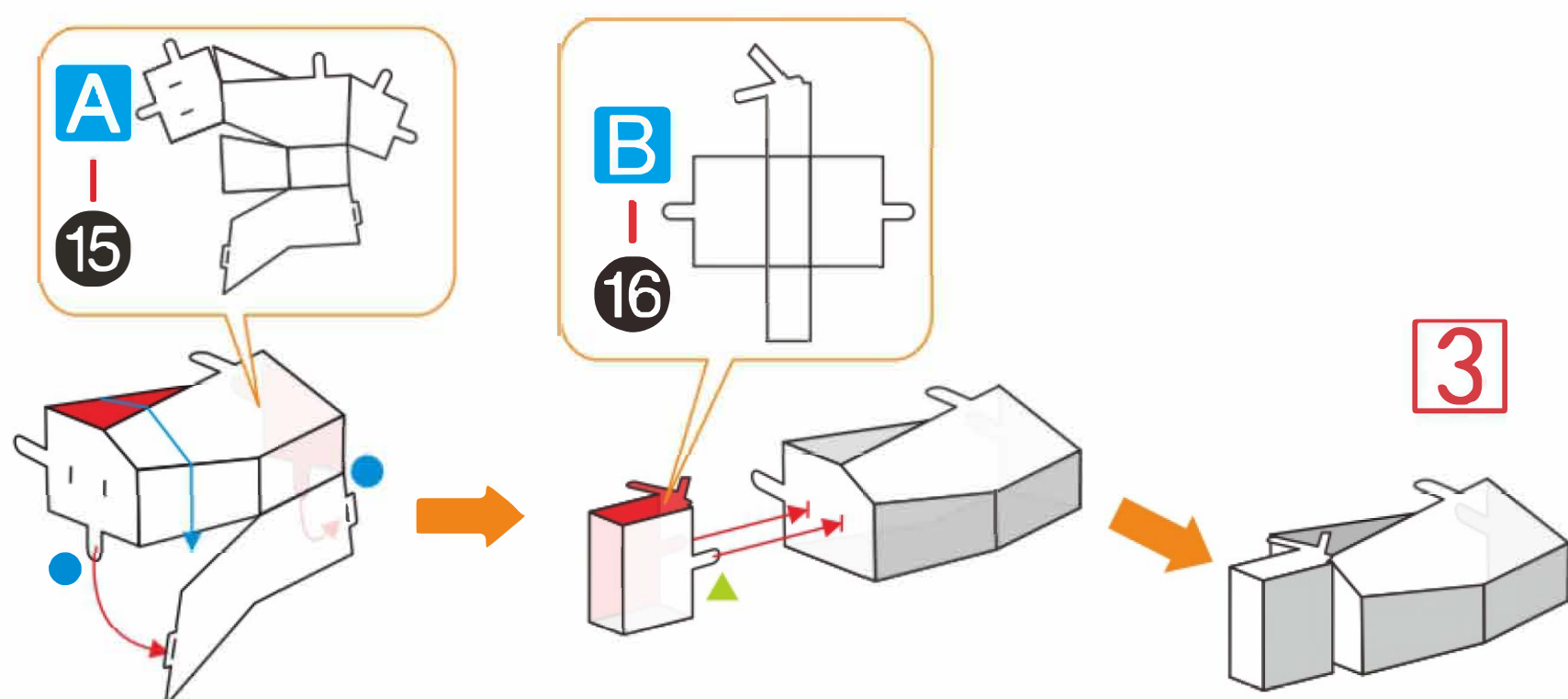
## Krok 2



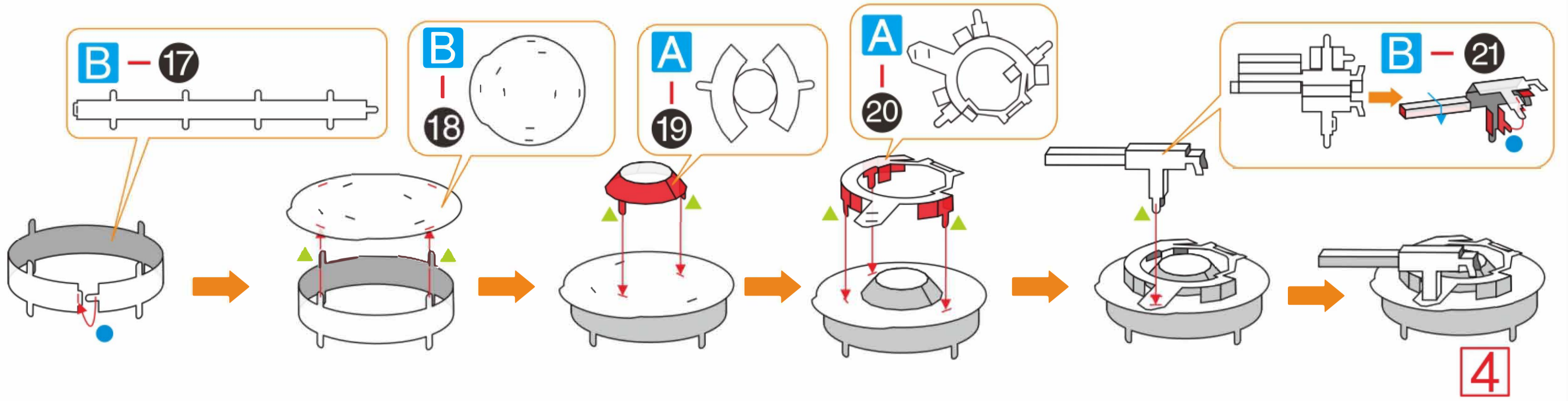
## Krok 3



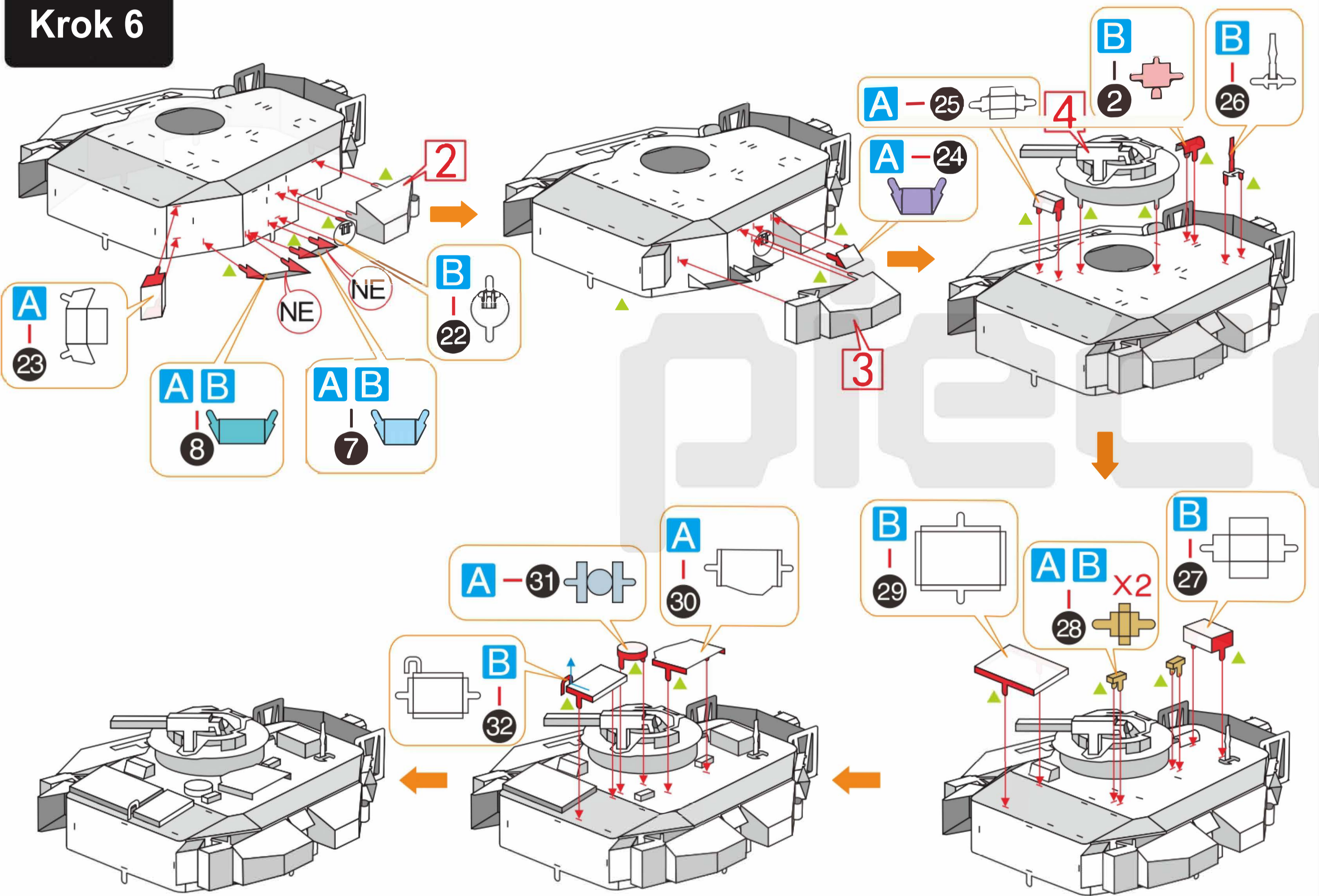
## Krok 4



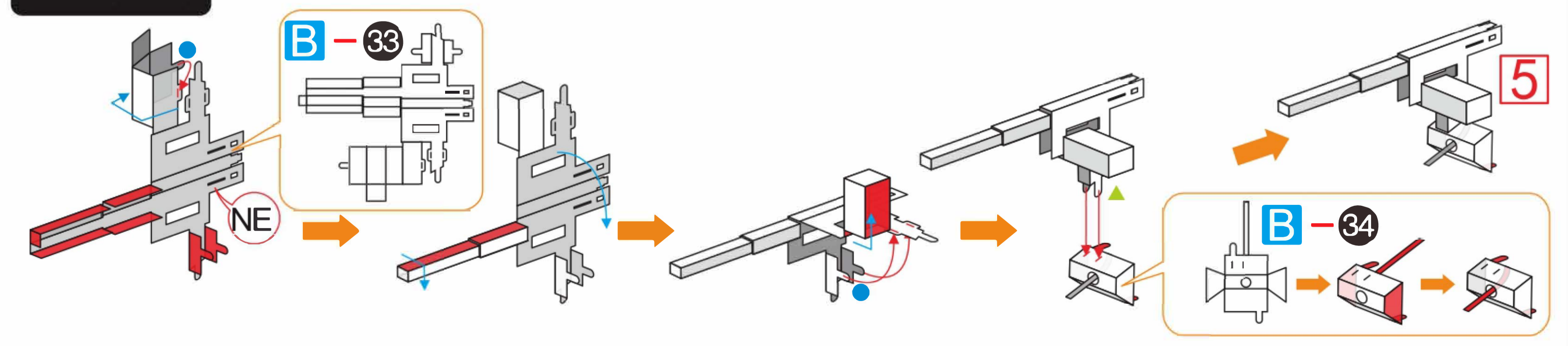
# Krok 5



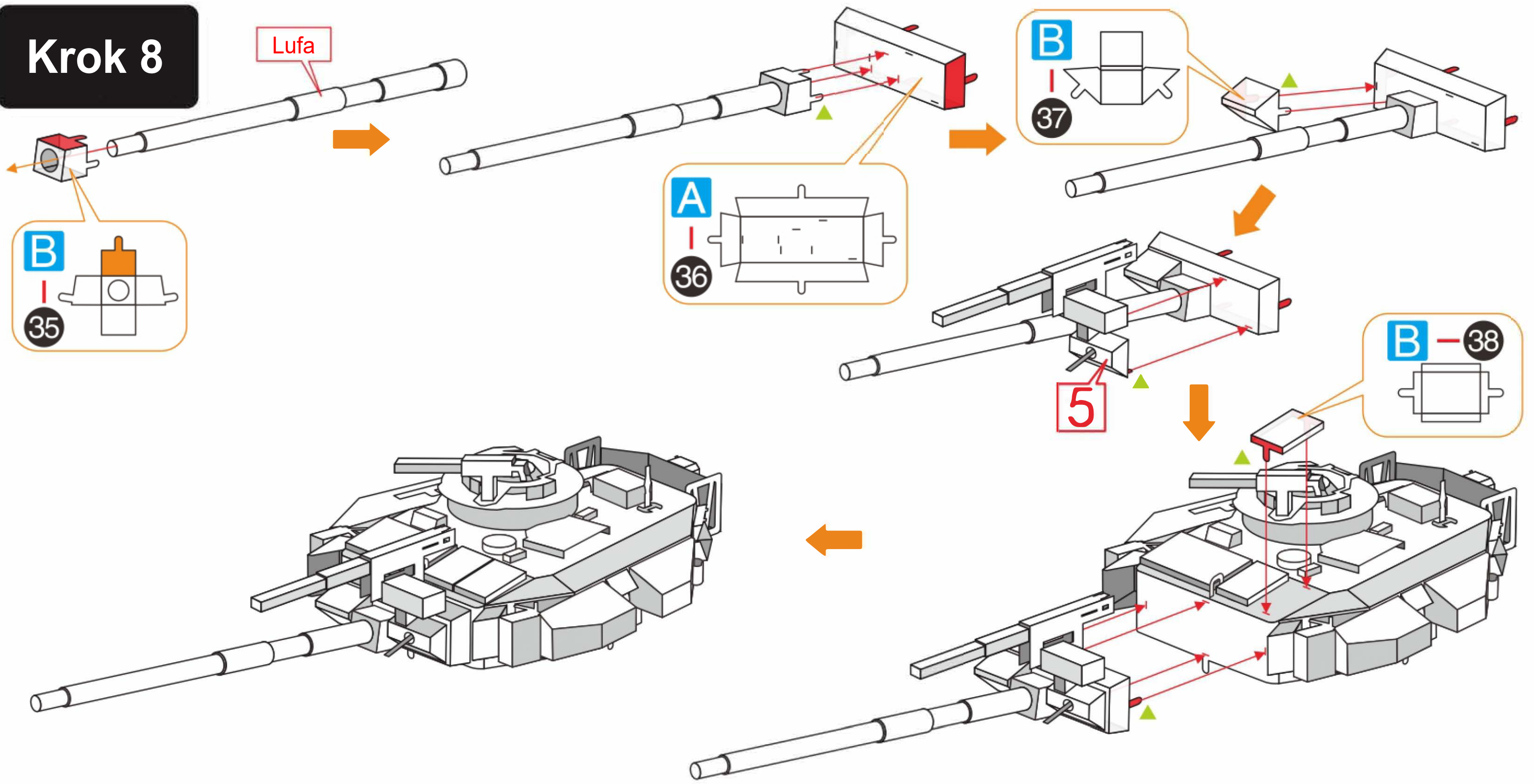
# Krok 6



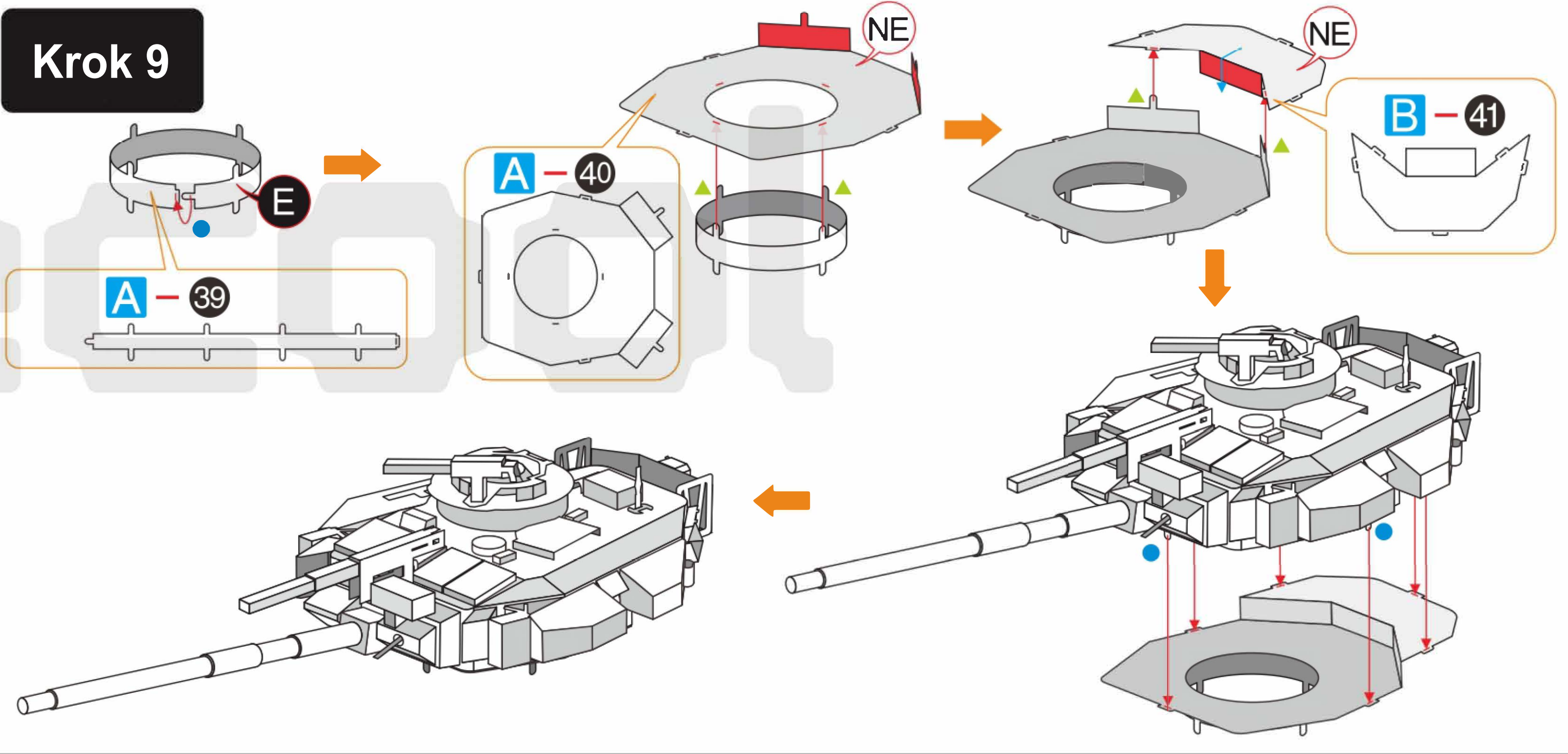
# Krok 7



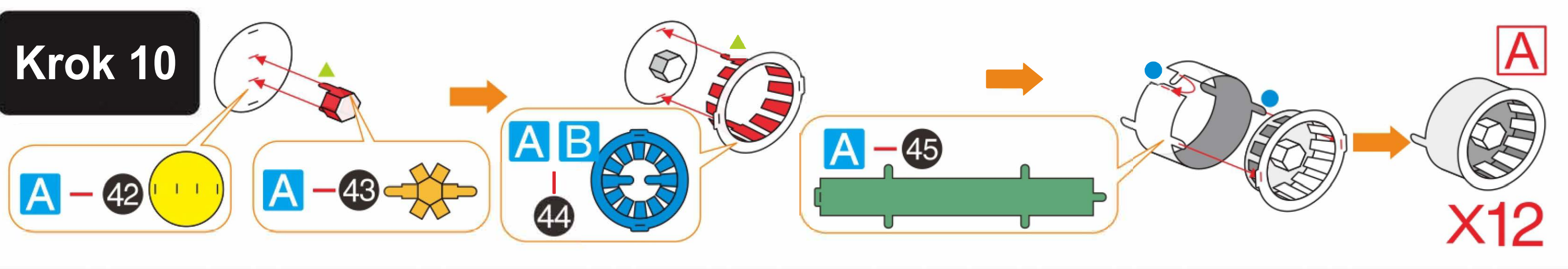
### Krok 8



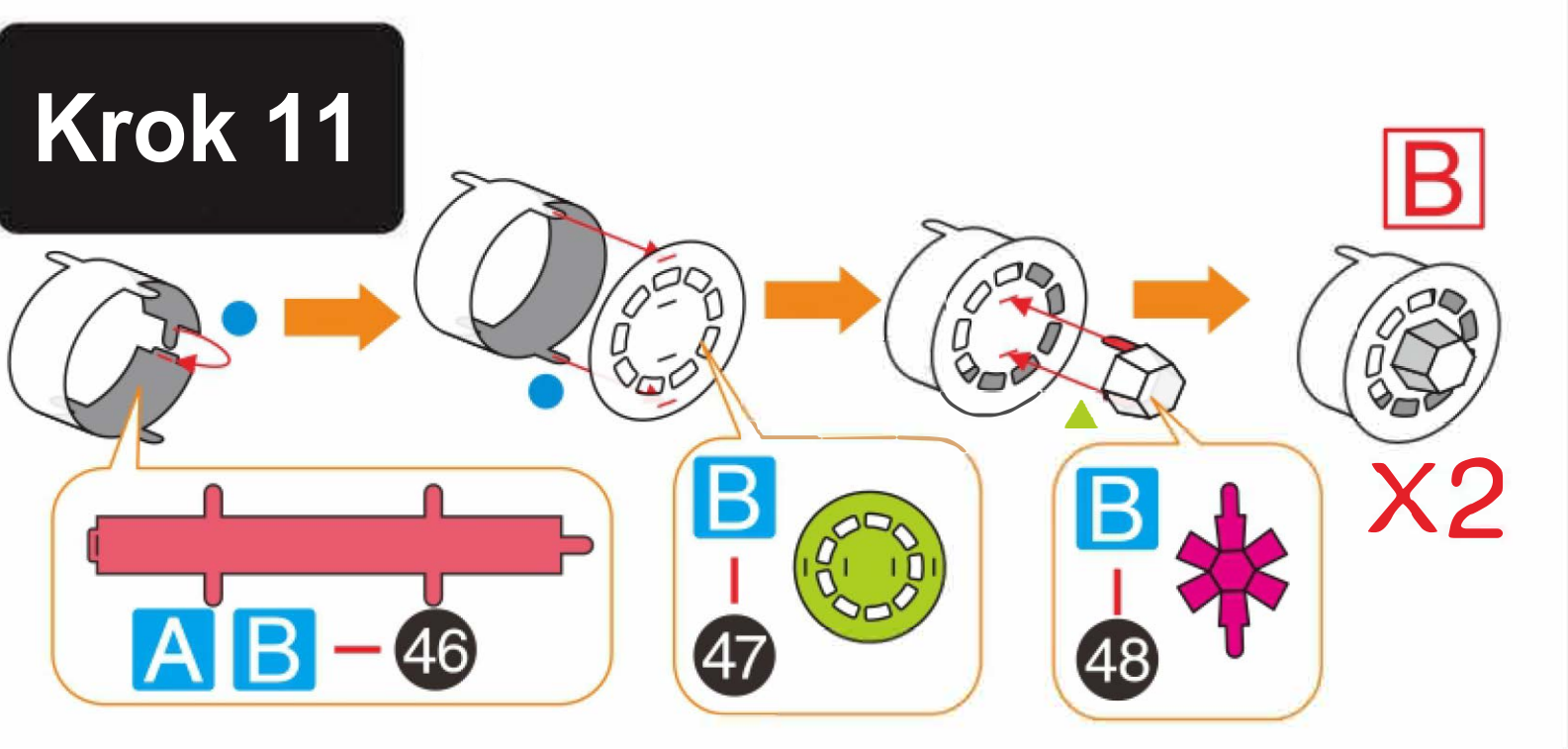
### Krok 9



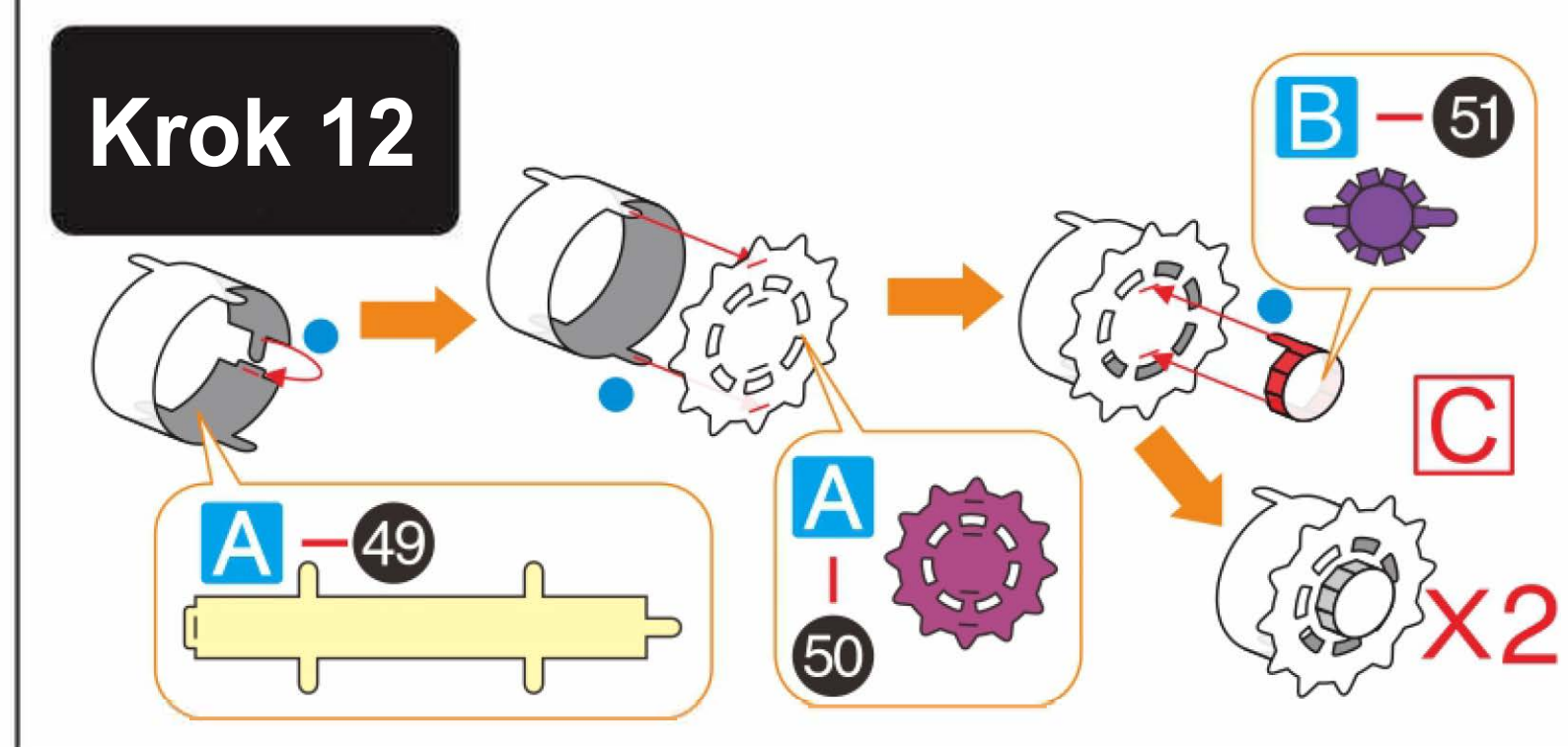
### Krok 10

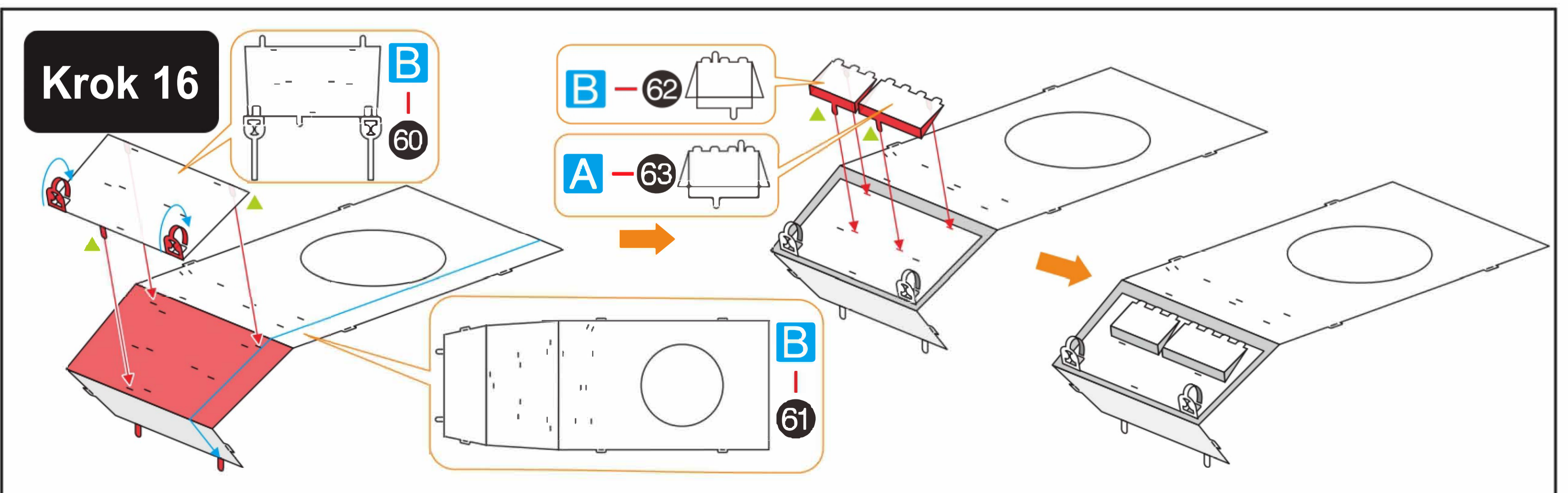
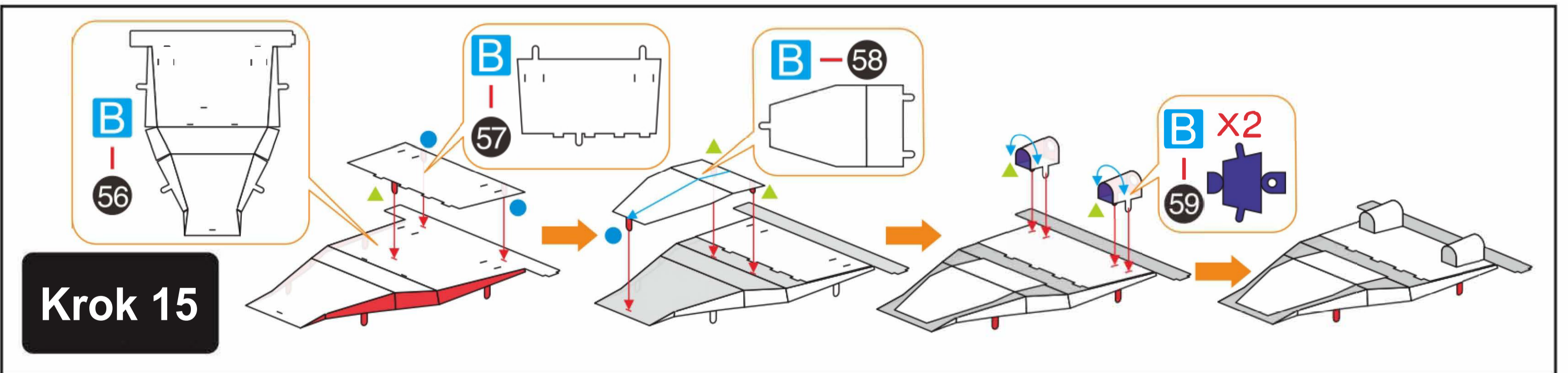
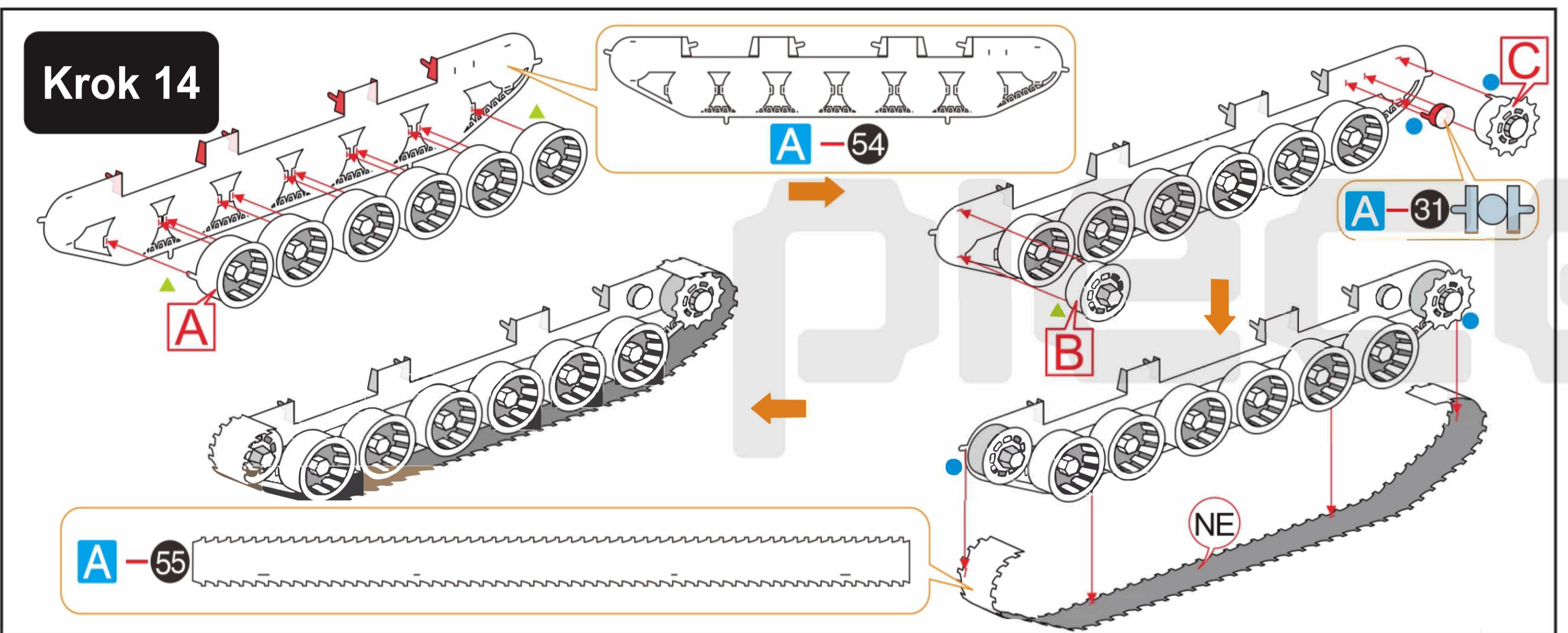
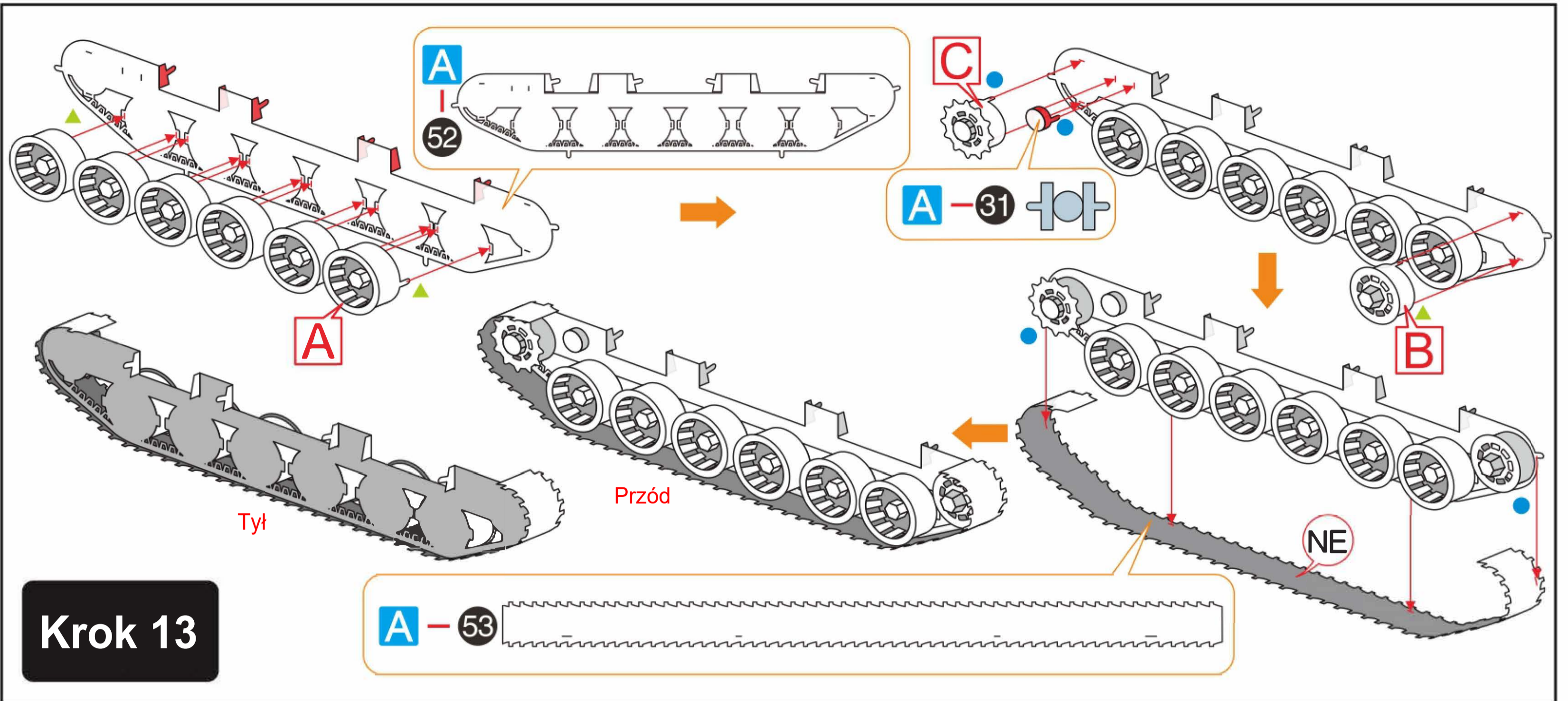


### Krok 11

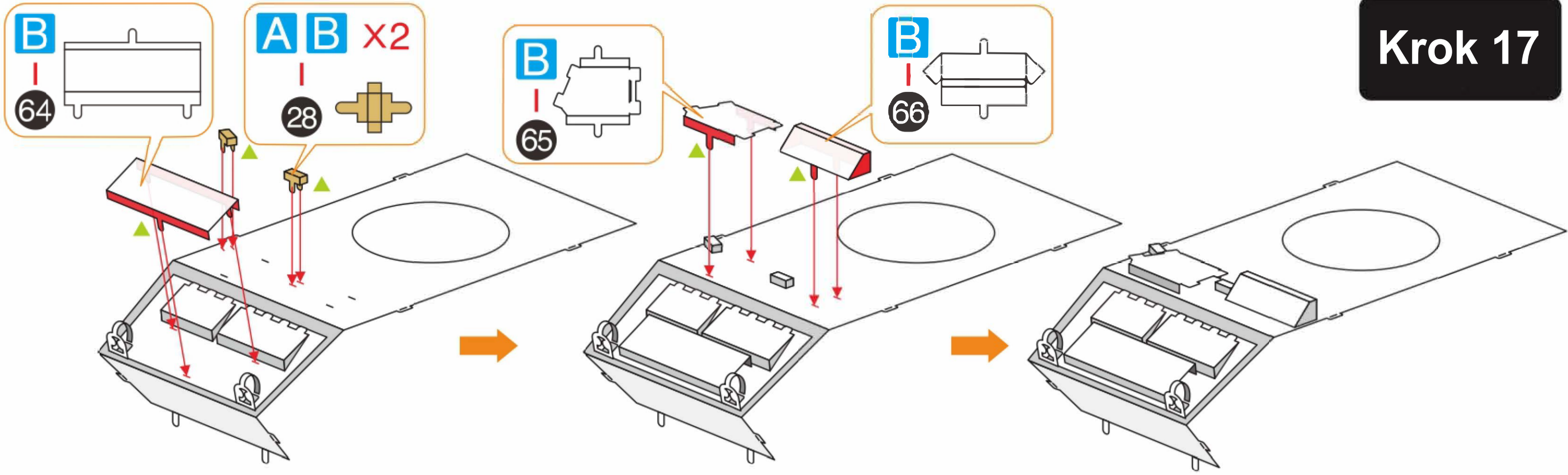


### Krok 12

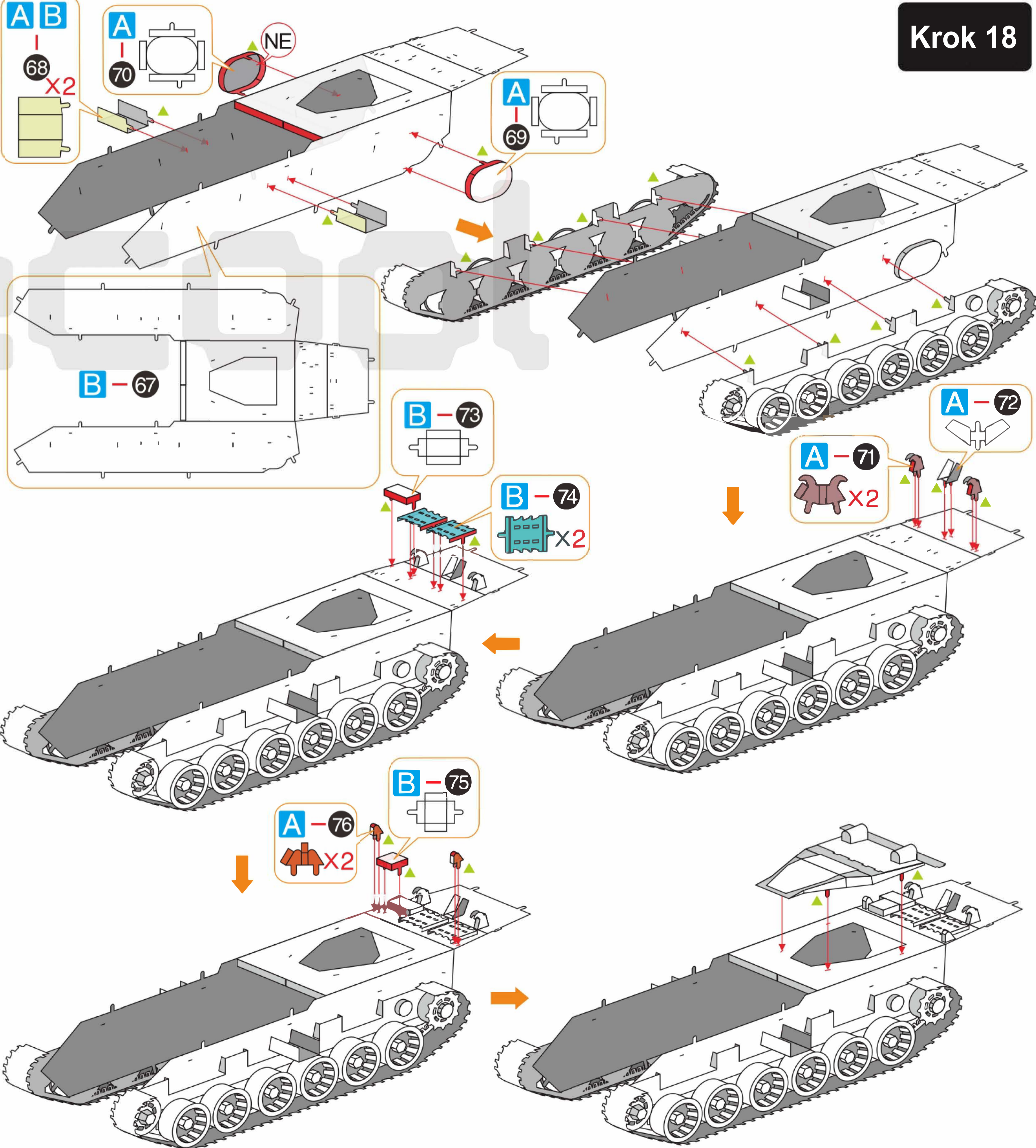




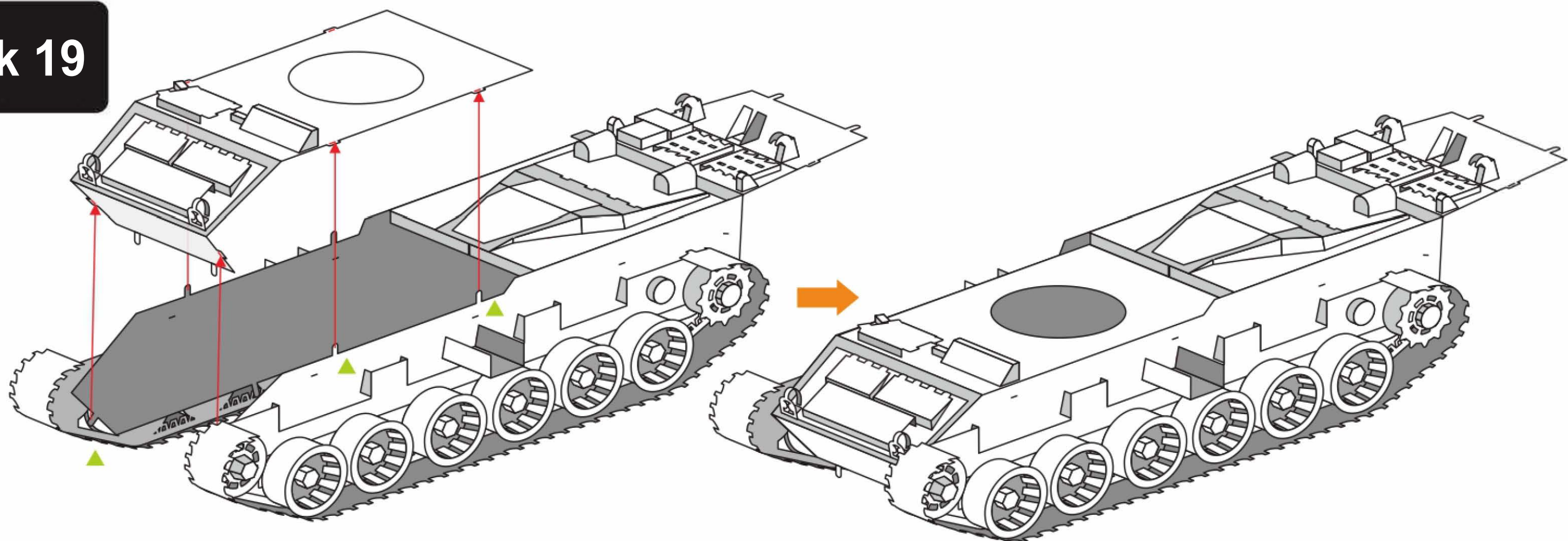
# Krok 17



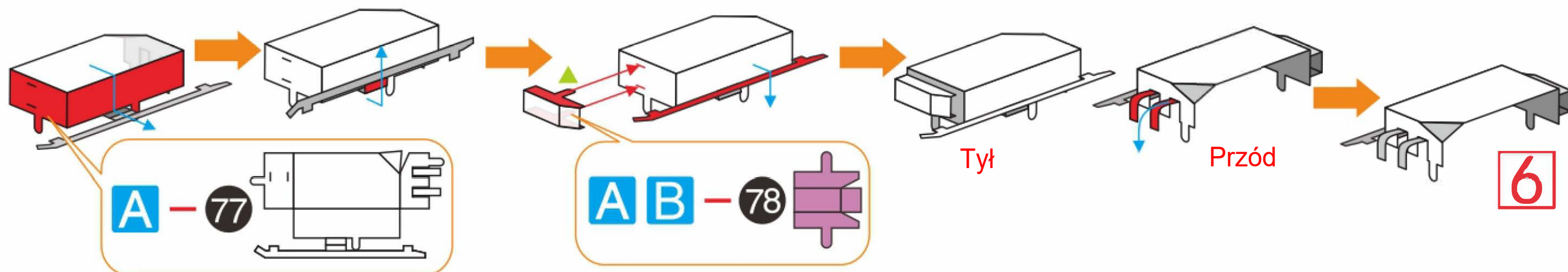
# Krok 18



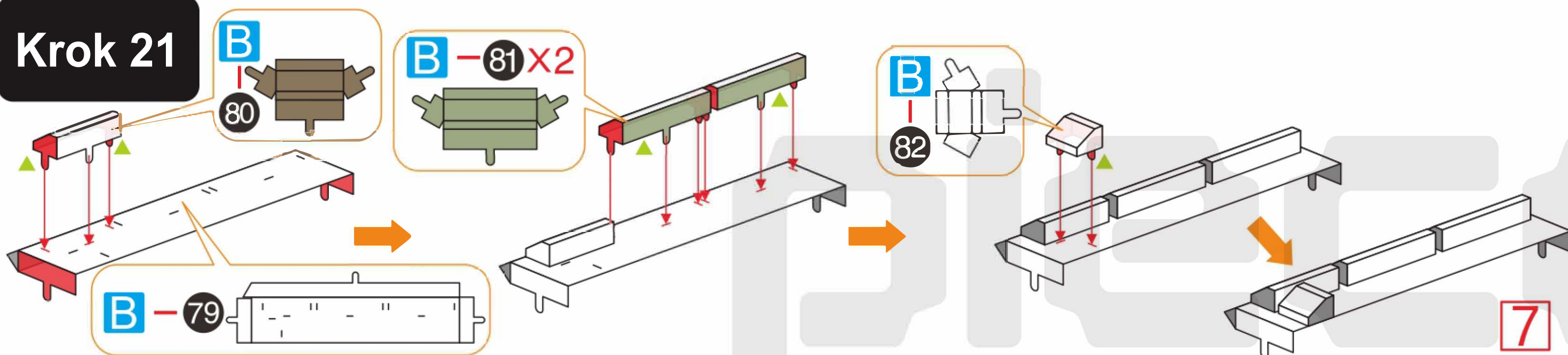
### Krok 19



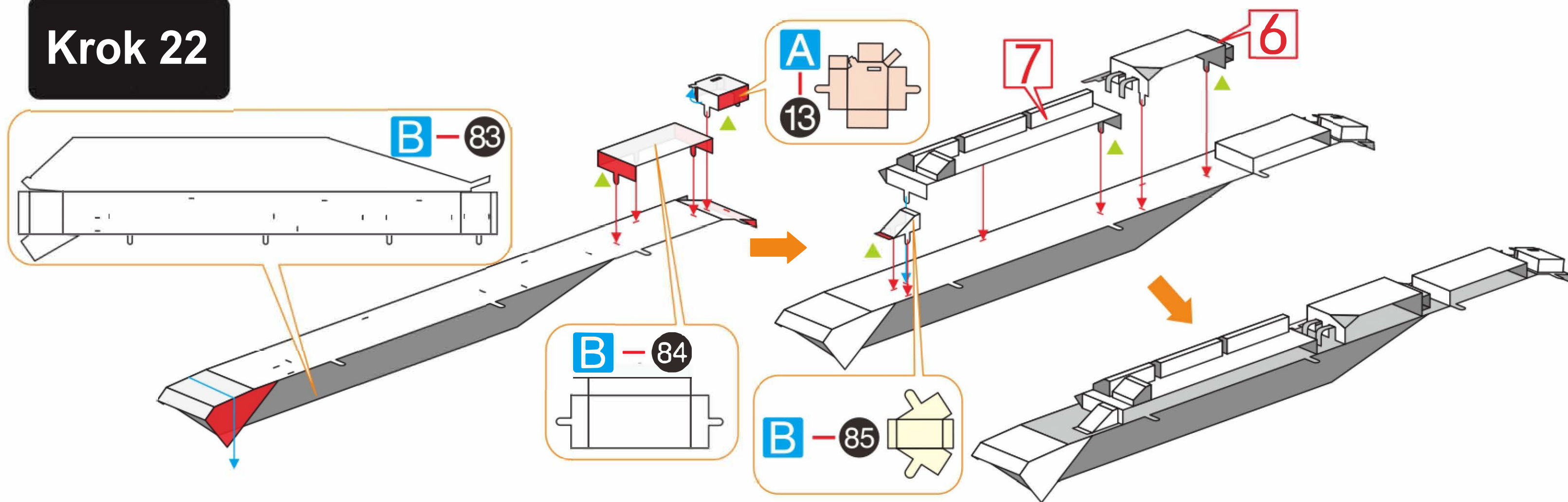
### Krok 20



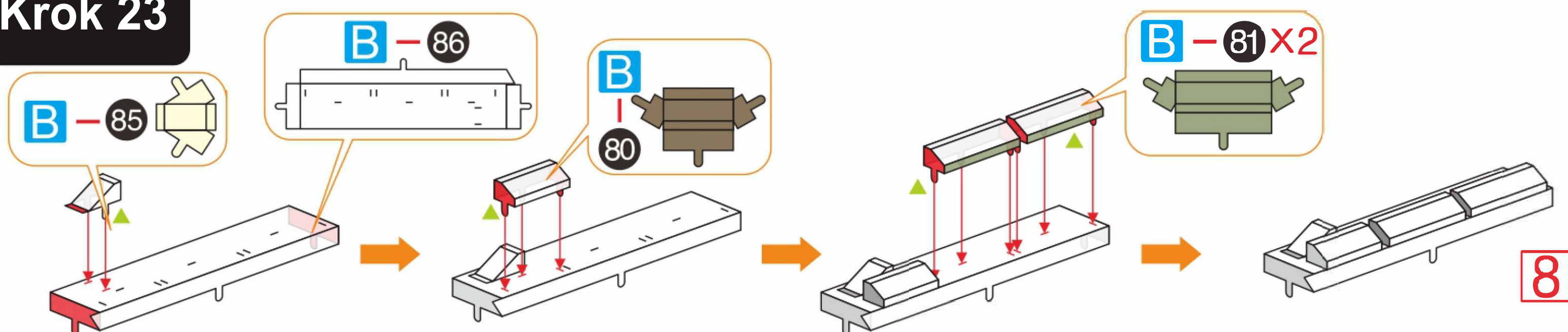
### Krok 21

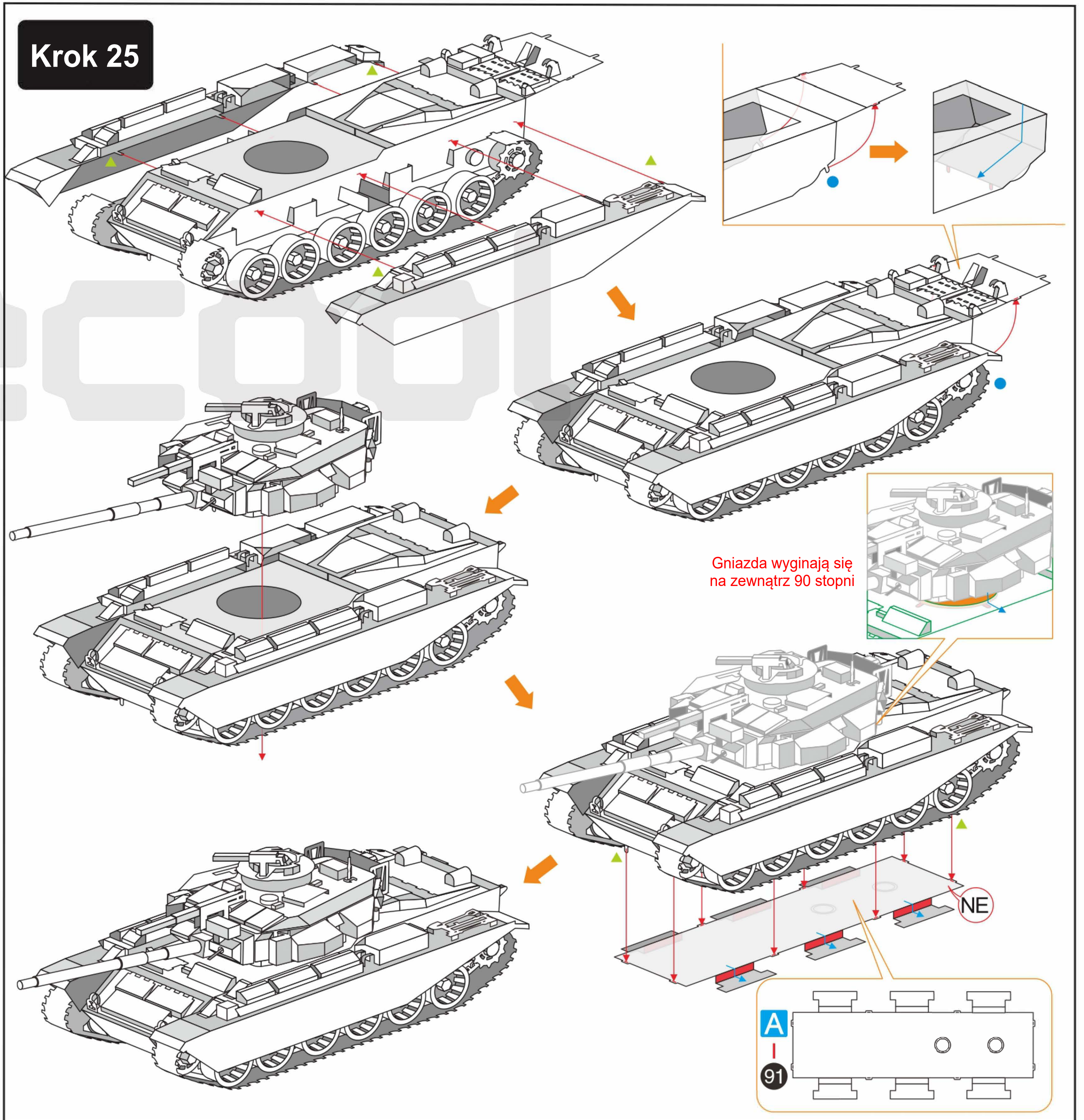
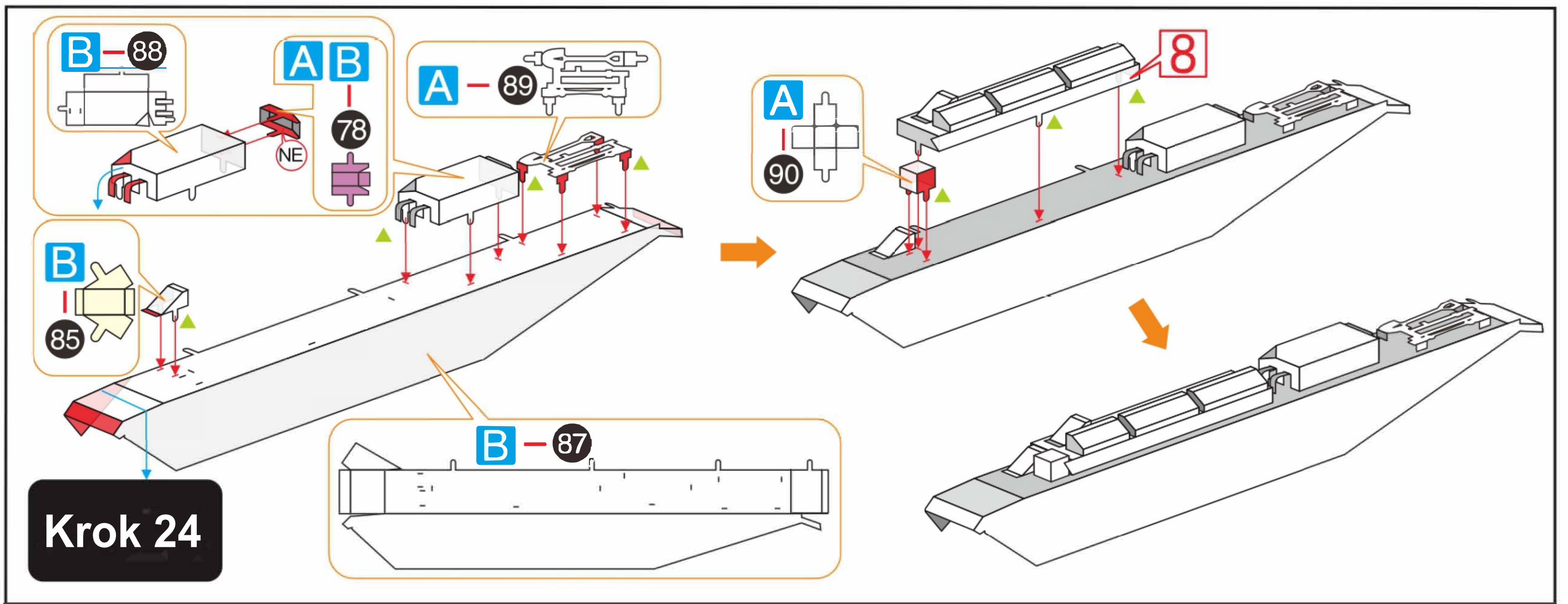


### Krok 22



### Krok 23







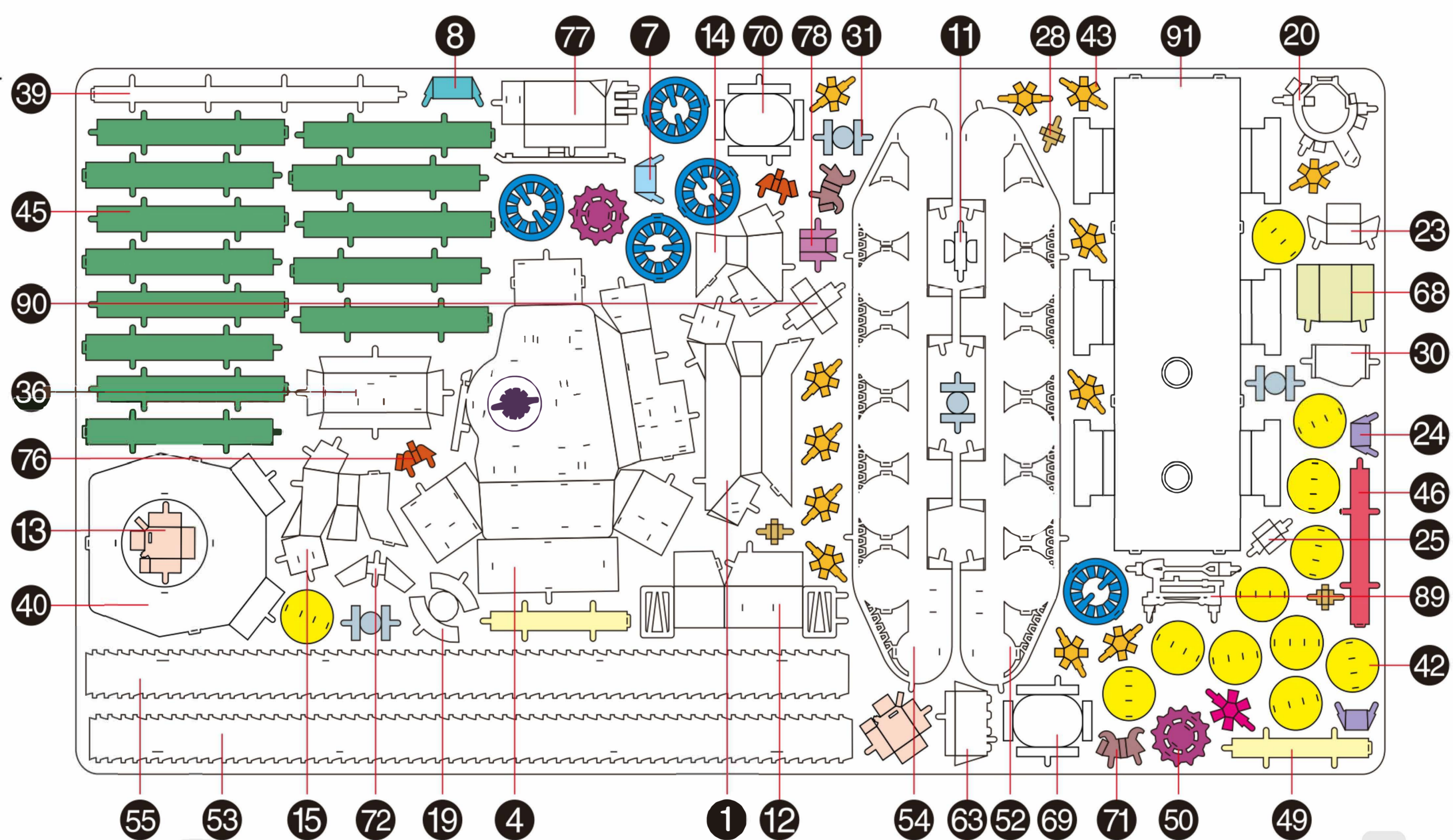
# piececool

## CZOŁG CENTURION AFV

### Rozmieszczenie elementów na metalowych arkuszach:

Arkusz

A



Arkusz

B

