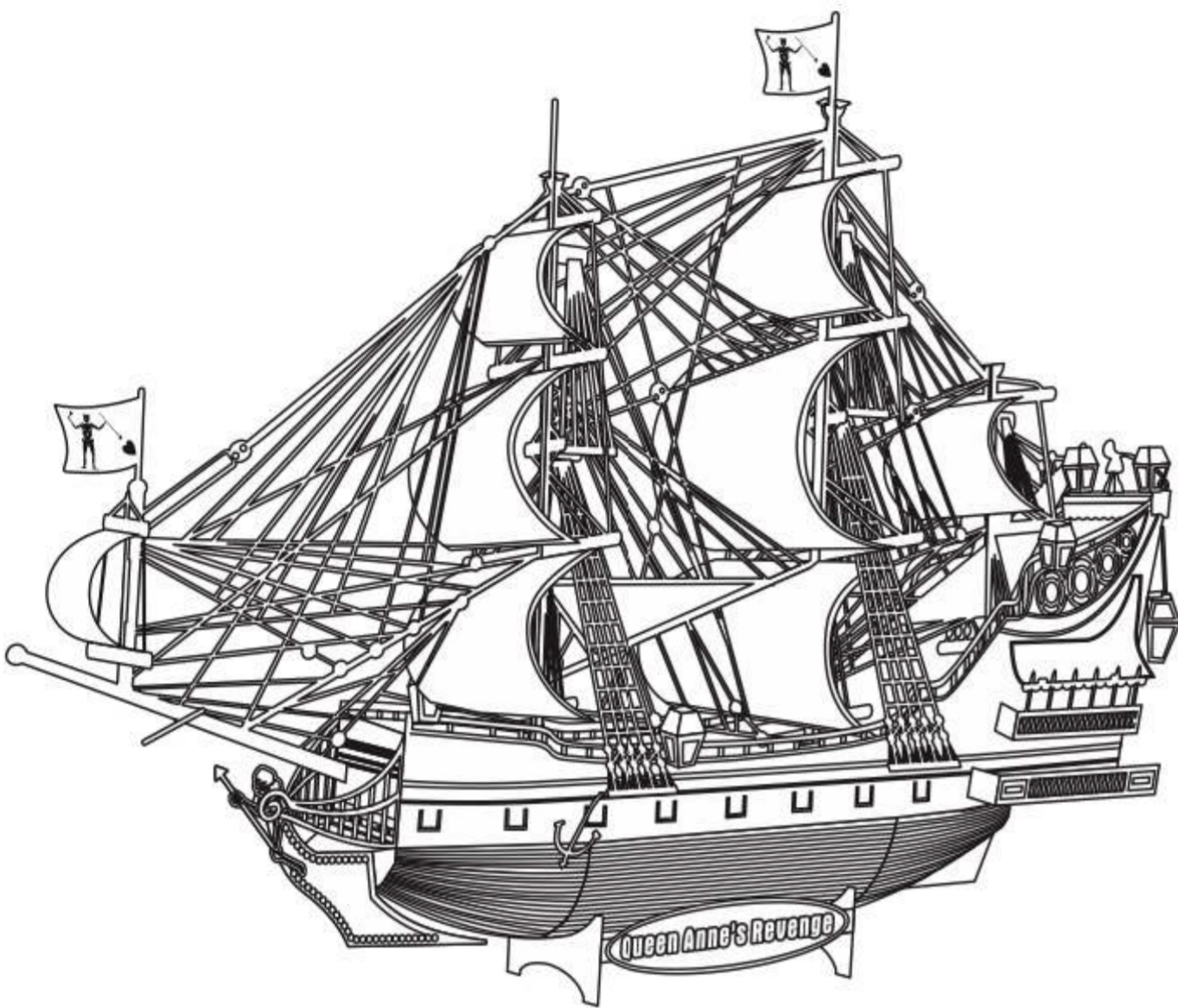
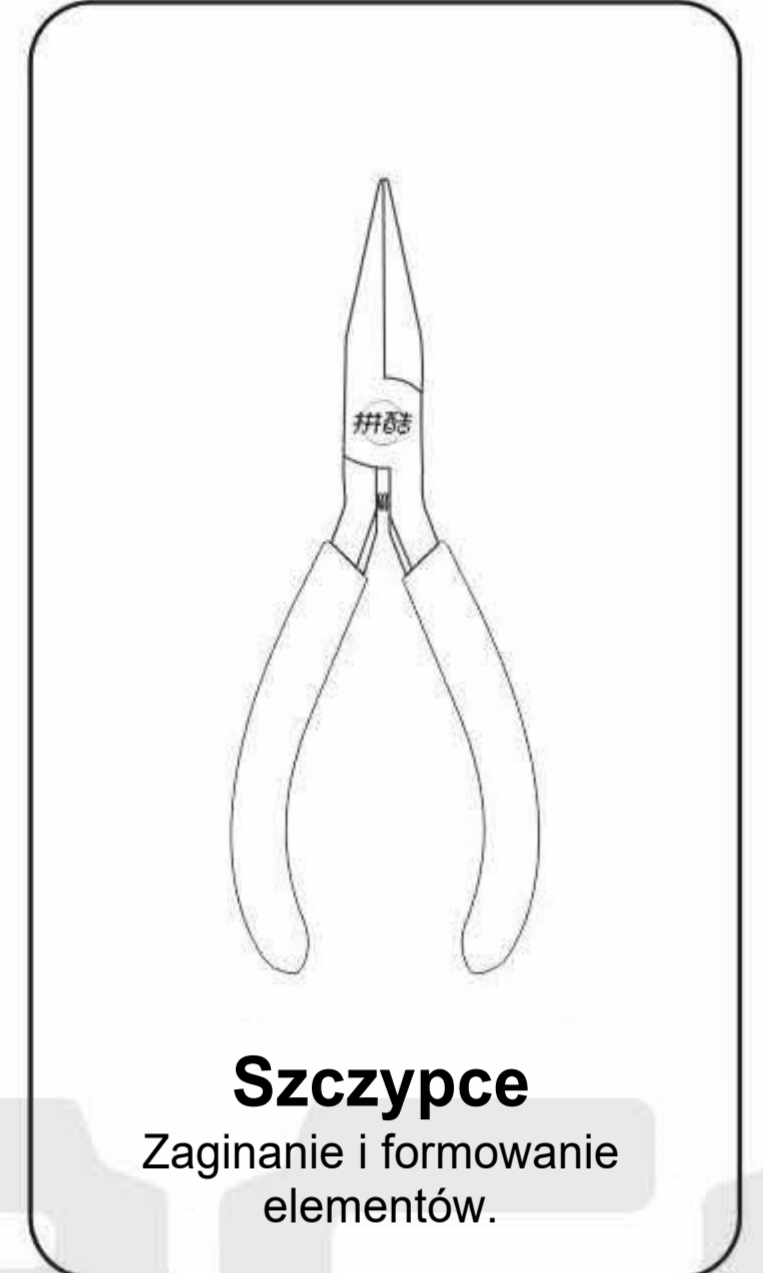
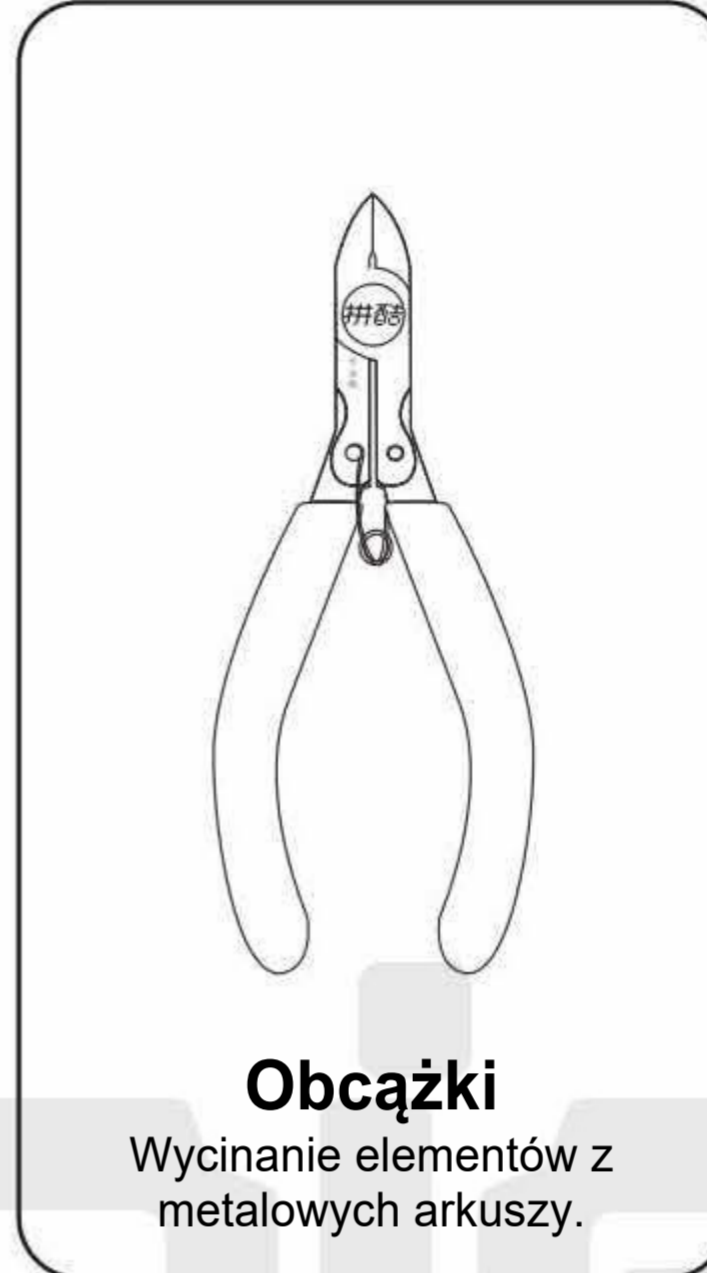


## STATEK PIRATÓW THE QUEEN ANNE'S REVANGE



### Wstęp:

#### Narzędzia:



Zalecane jest użycie oryginalnych narzędzi Piececool, które są trwałe i wygodne, ponieważ zostały zaprojektowane do budowy metalowych modeli.



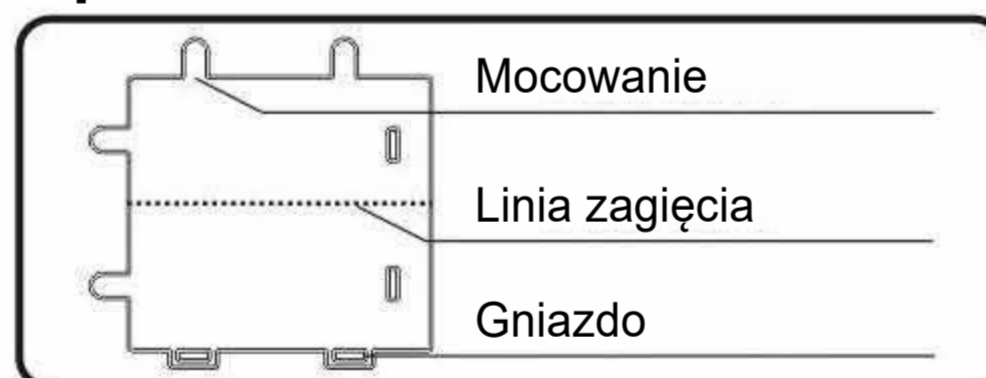
**UWAGA:** zachowaj ostrożność podczas wycinania elementów, ponieważ metalowe krawędzie mogą skaleczyć skórę.

#### Wycinanie elementów:



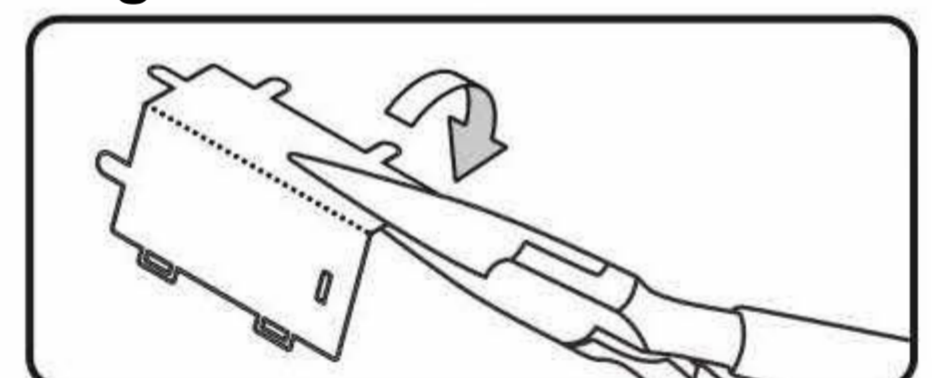
Użyj obcążków, aby przeciąć łącznik i oddzielić elementy od metalowego arkusza.

#### Opis elementów:



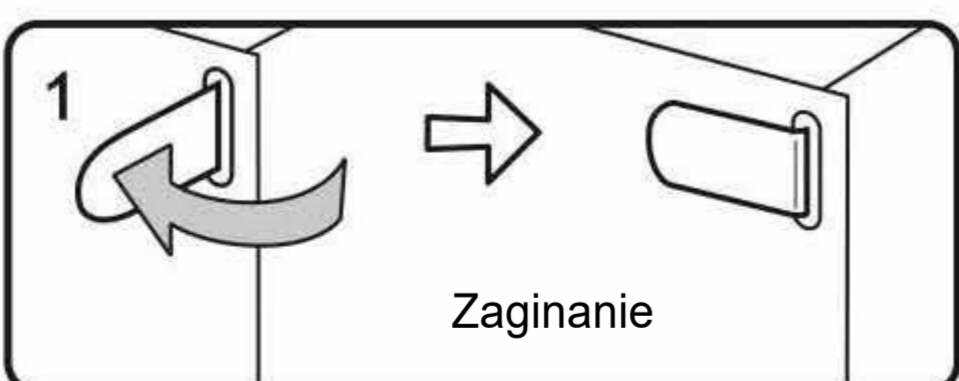
Zwróć uwagę na mocowanie, linię zagięcia oraz gniazdo podczas montażu elementów.

#### Zaginanie elementów:

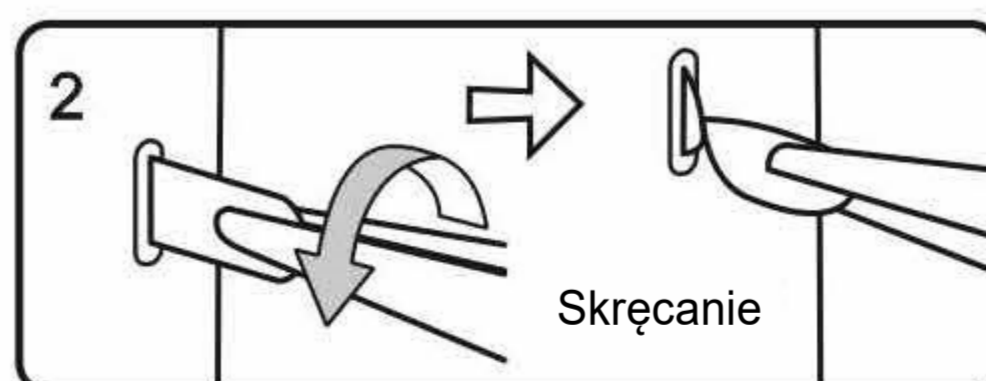


Użyj szczypców, aby zagiąć metalowe elementy i uformować model.

#### Mocowanie elementów:

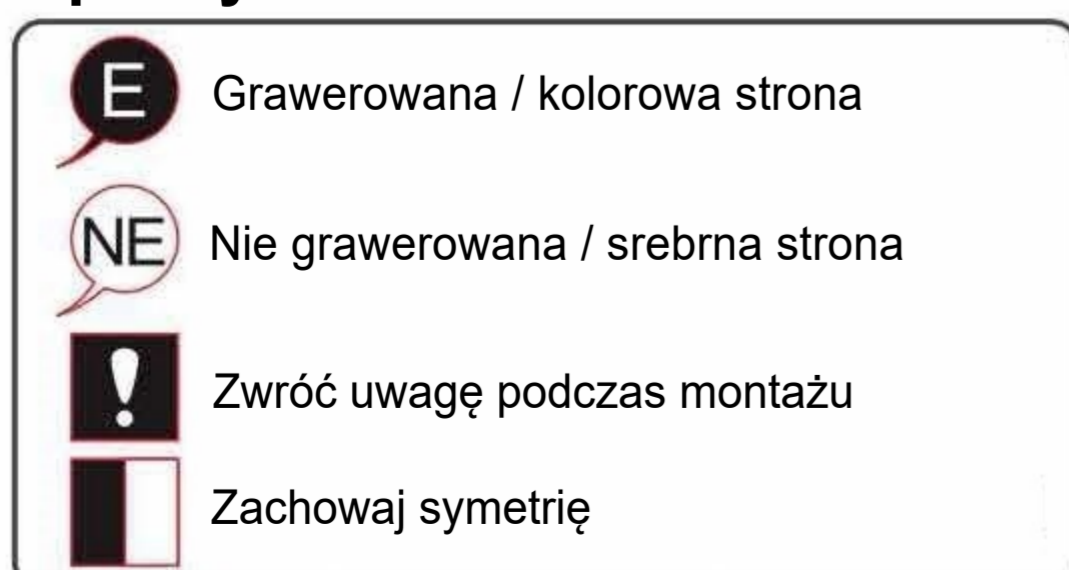


Umieść mocowanie w gnieździe, następnie zagnij pod kątem 90 stopni.



Umieść mocowanie w gnieździe, następnie skręć pod kątem 90 stopni.

#### Opis symboli:



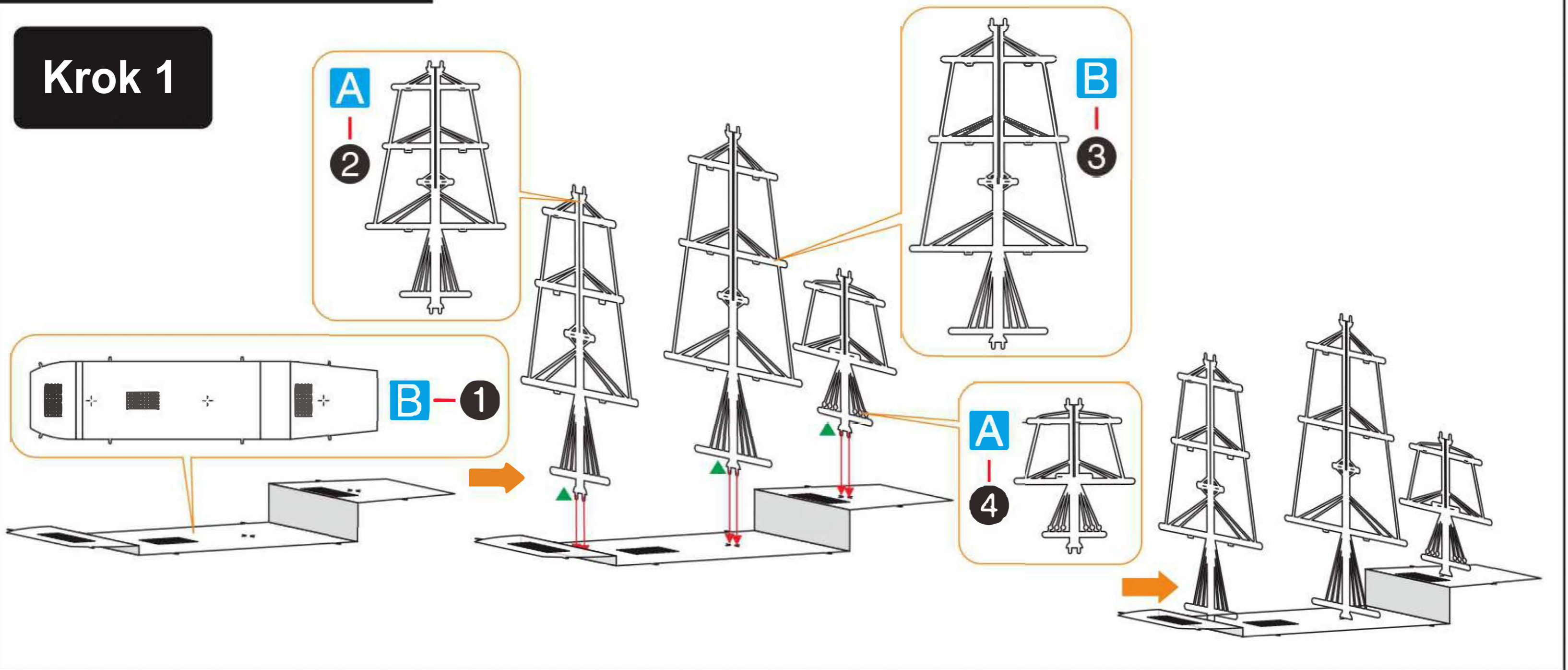
#### Informacje:

1. Produkt przeznaczony dla osób w wieku od 14 lat.
2. Dzieci muszą składać model pod nadzorem osoby dorosłej.
3. Zestaw może zawierać małe elementy-ryzyko połknięcia.
4. Podczas oddzielania elementów od metalowych arkuszy, nie należy przecinać „mocowania” jako „pozycji łącznika”.
5. Wycinaj tylko części wskazane w danym kroku instrukcji.
6. Nie wycinaj wszystkich części jednocześnie, aby uniknąć pomyłki.
7. W przypadku napotkania części z linią zagięcia, należy zwrócić uwagę na przód i tył elementu oraz kierunek zagięcia.
8. Ostrożnie przetnij, a następnie powoli zagnij zgodnie z kierunkiem wskazanym w instrukcji.
9. Wielokrotne zaginanie elementów i mocowań może powodować uszkodzenia.

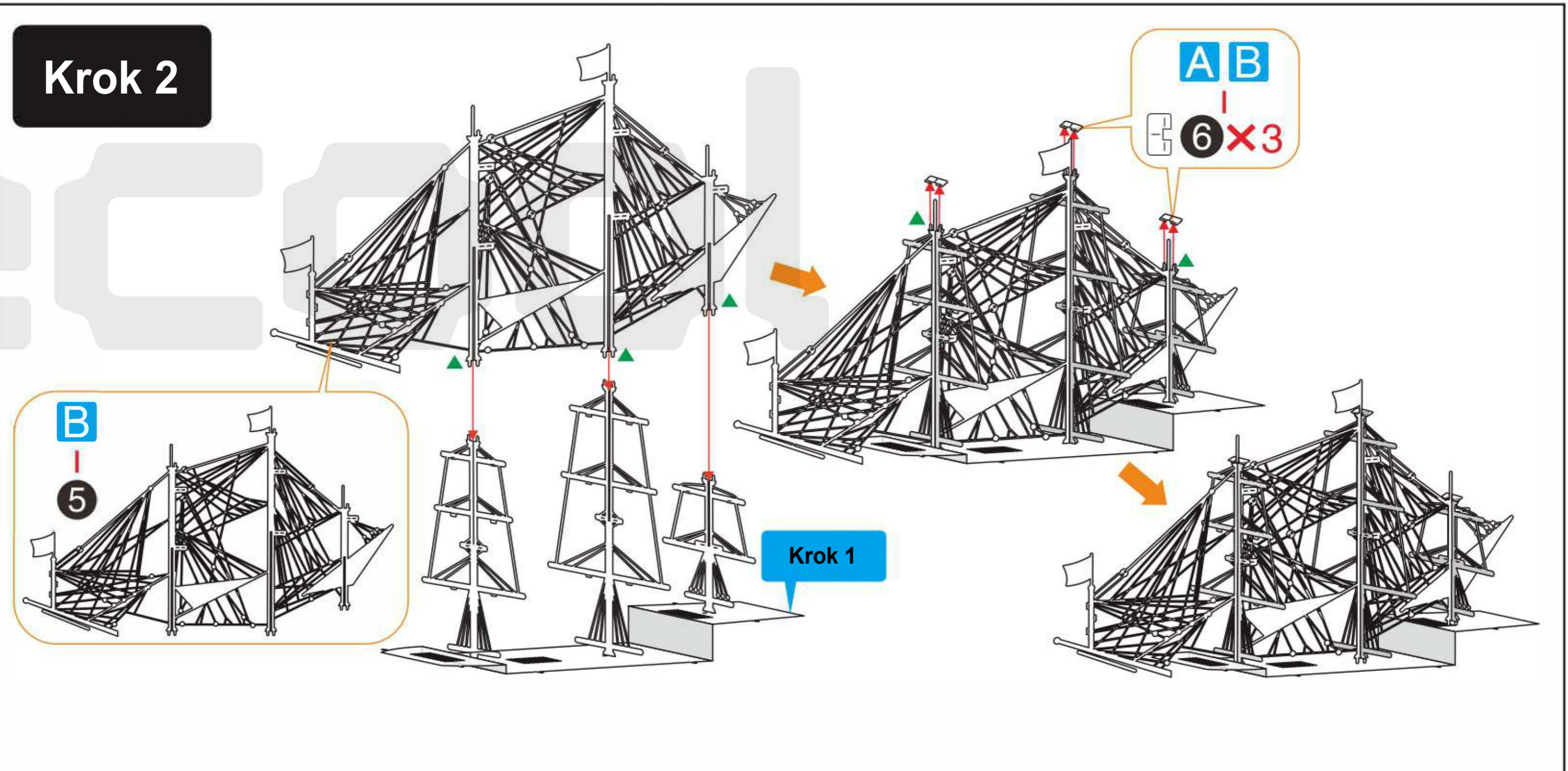


# Instrukcja złożenia:

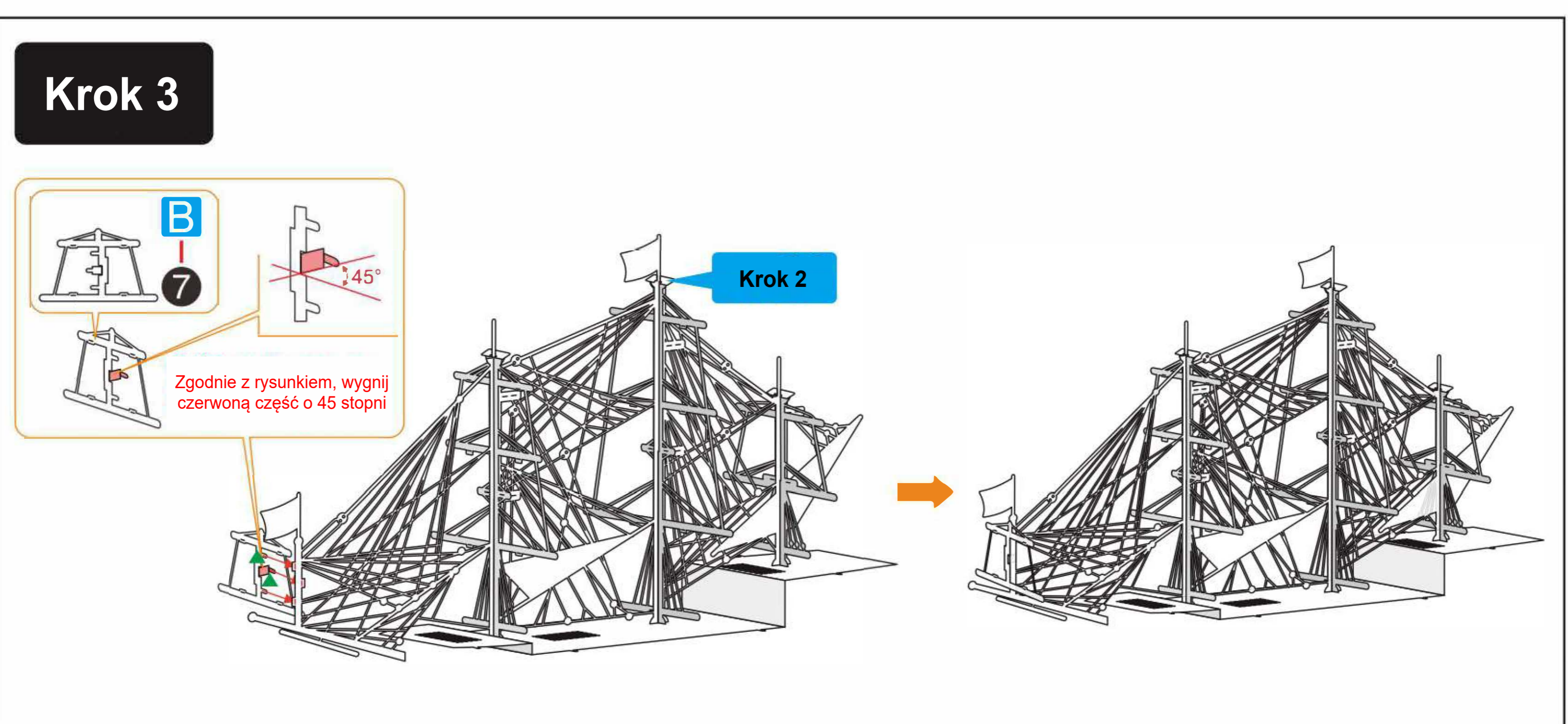
## Krok 1



## Krok 2

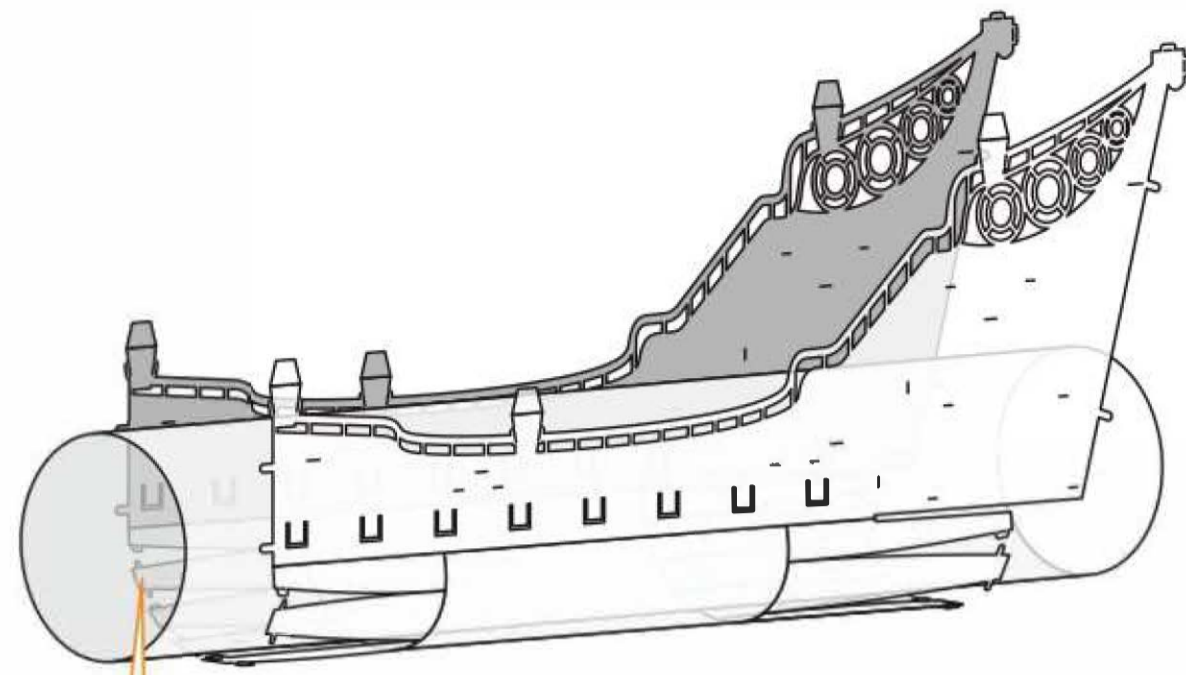
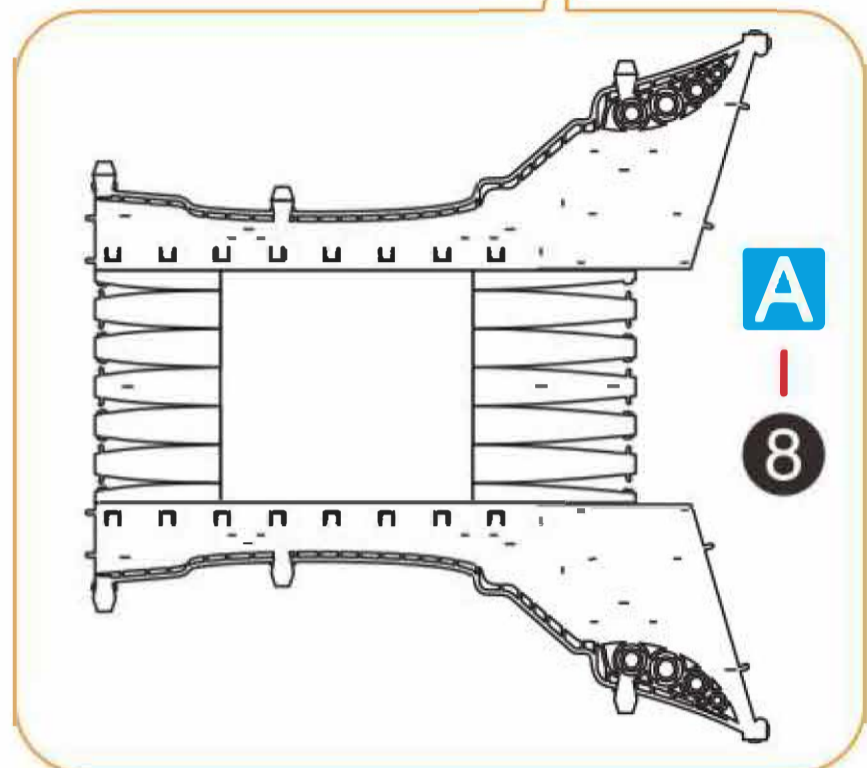
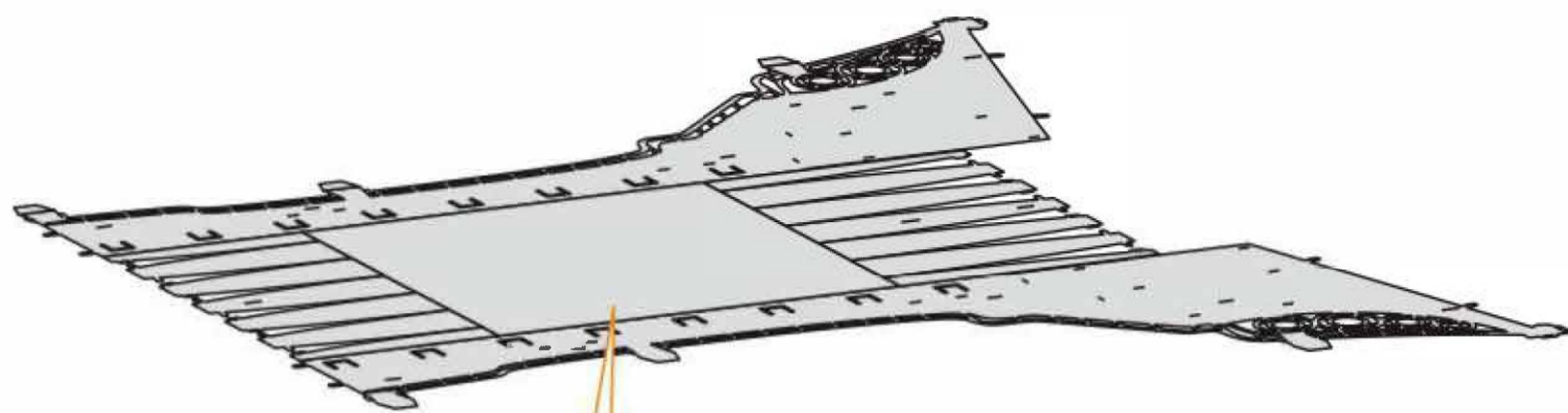


## Krok 3

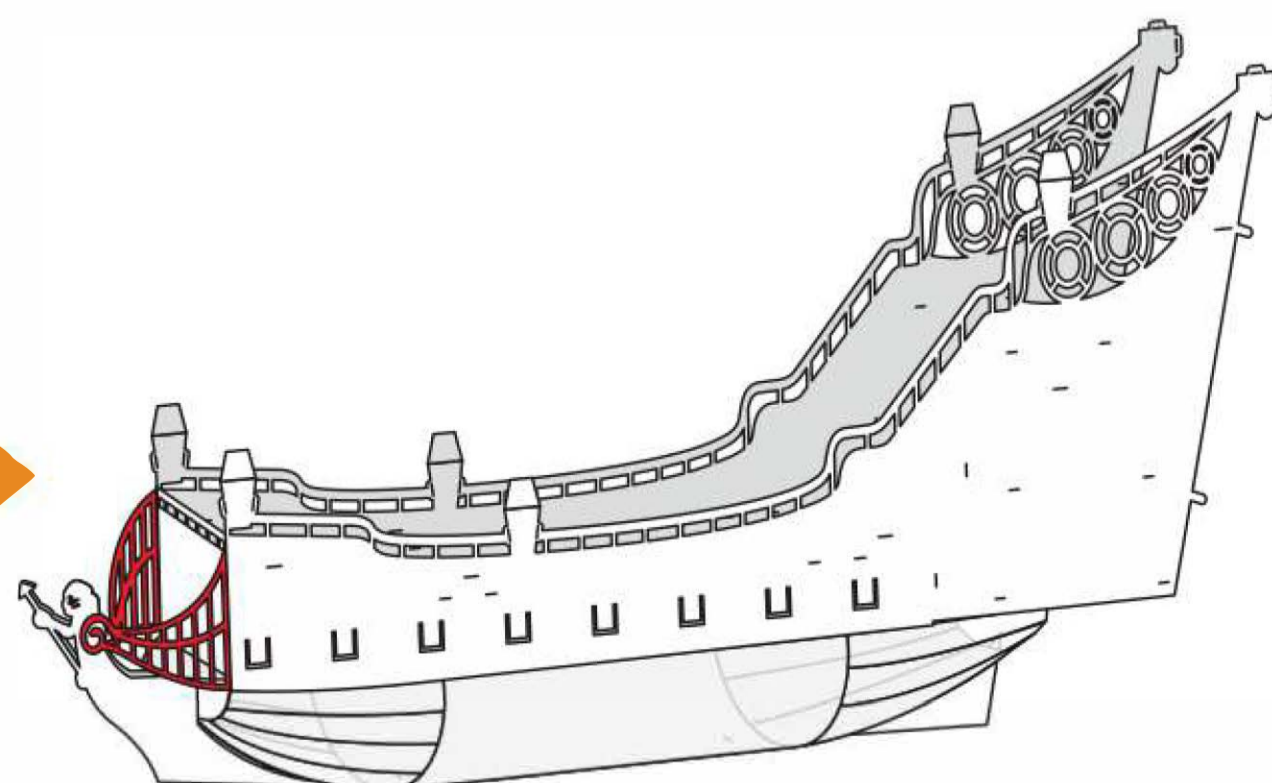
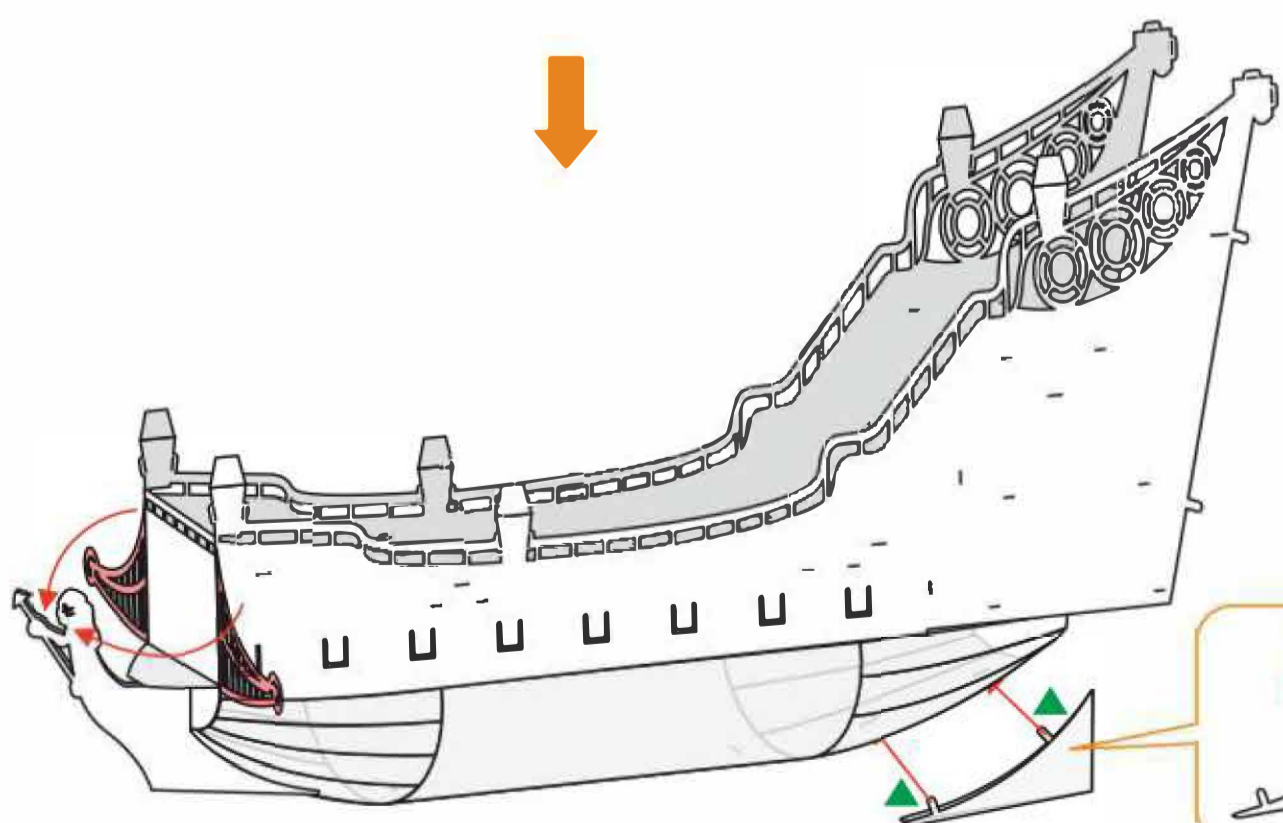
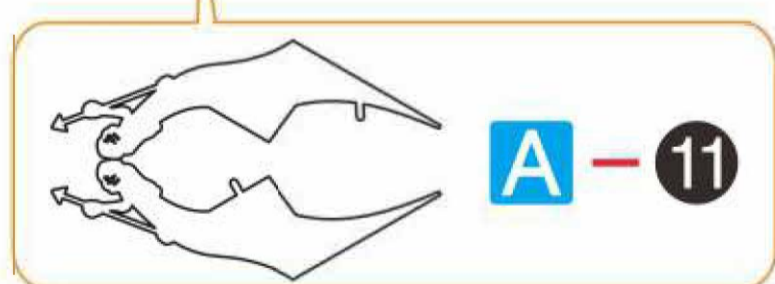
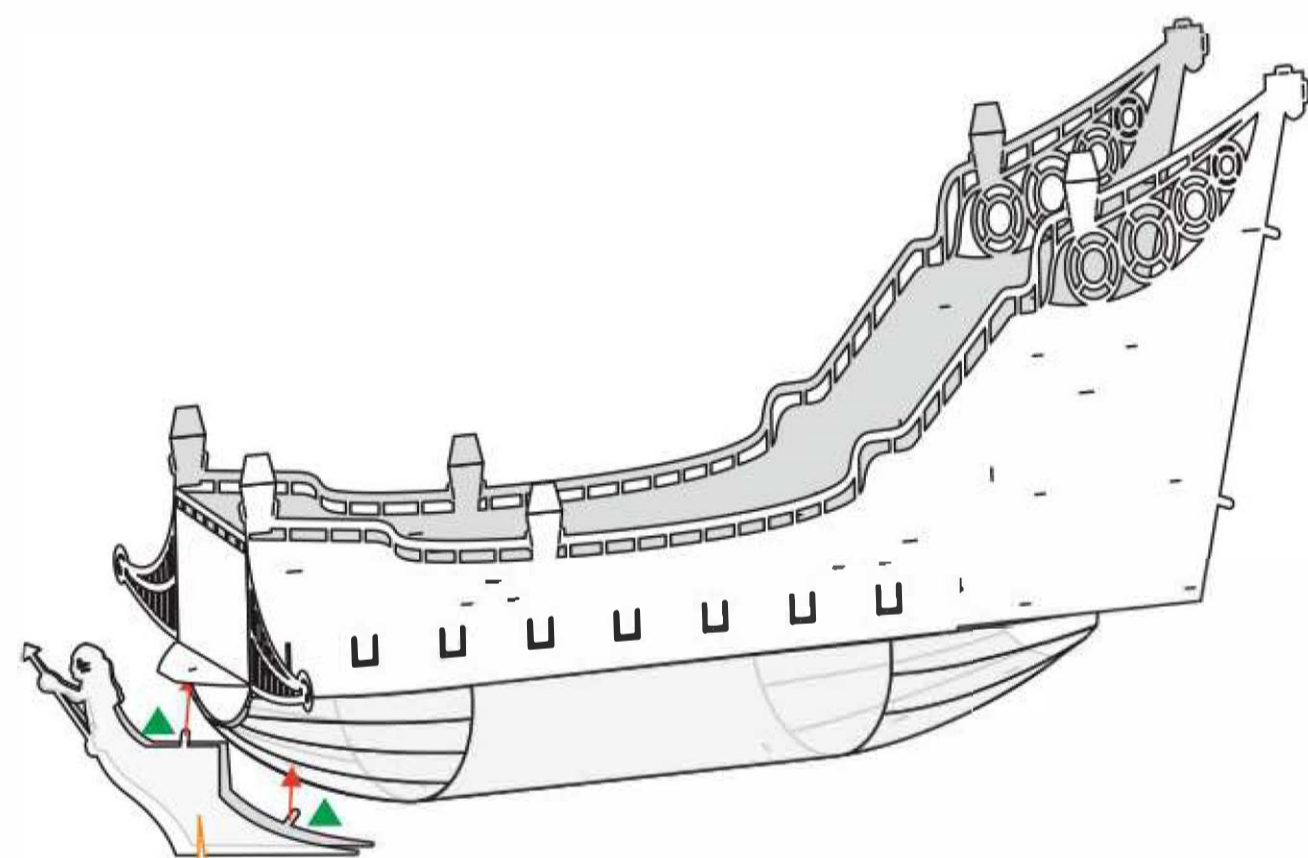
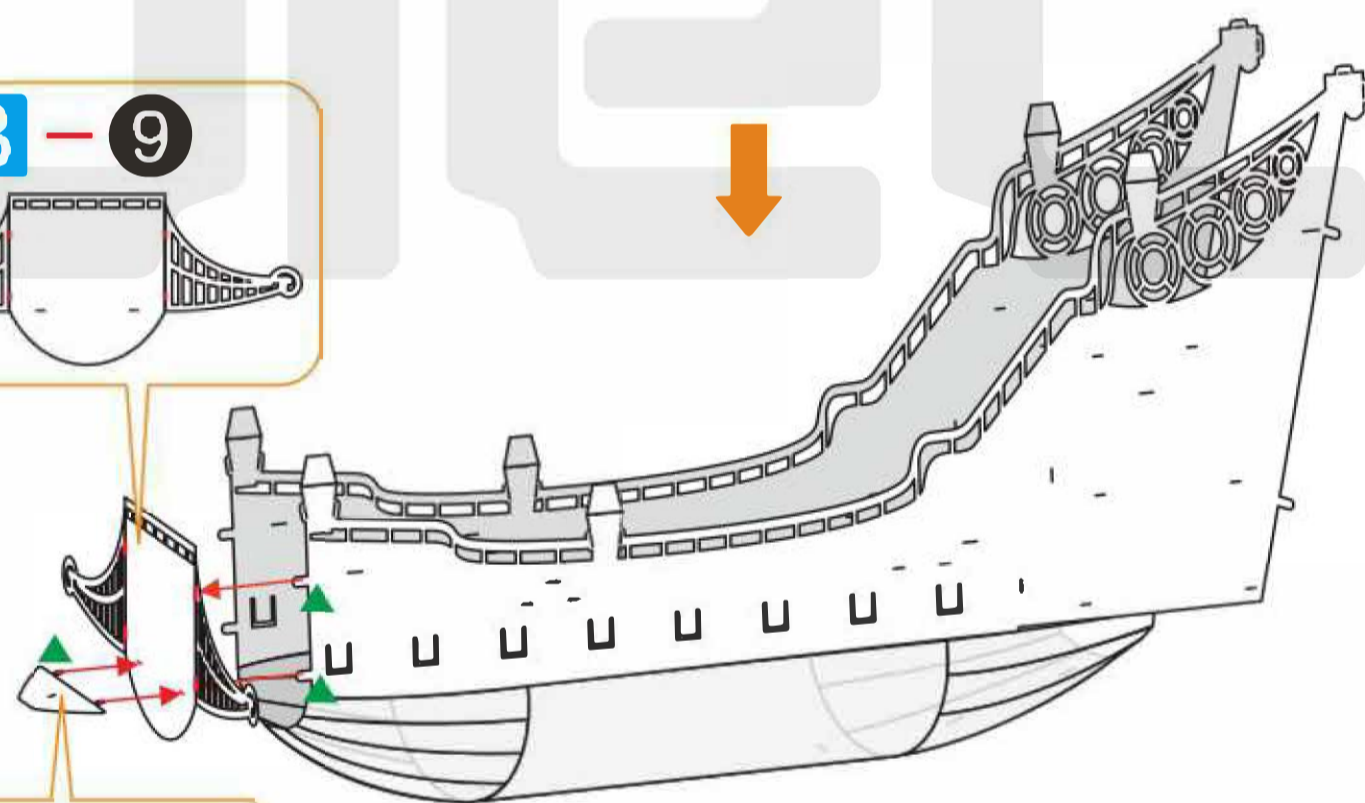
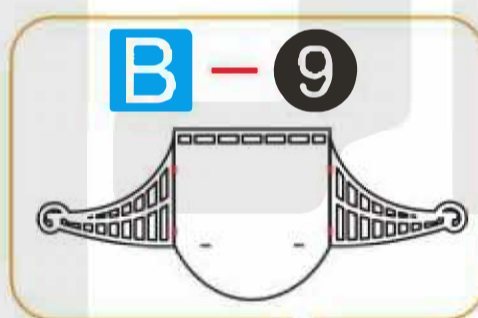
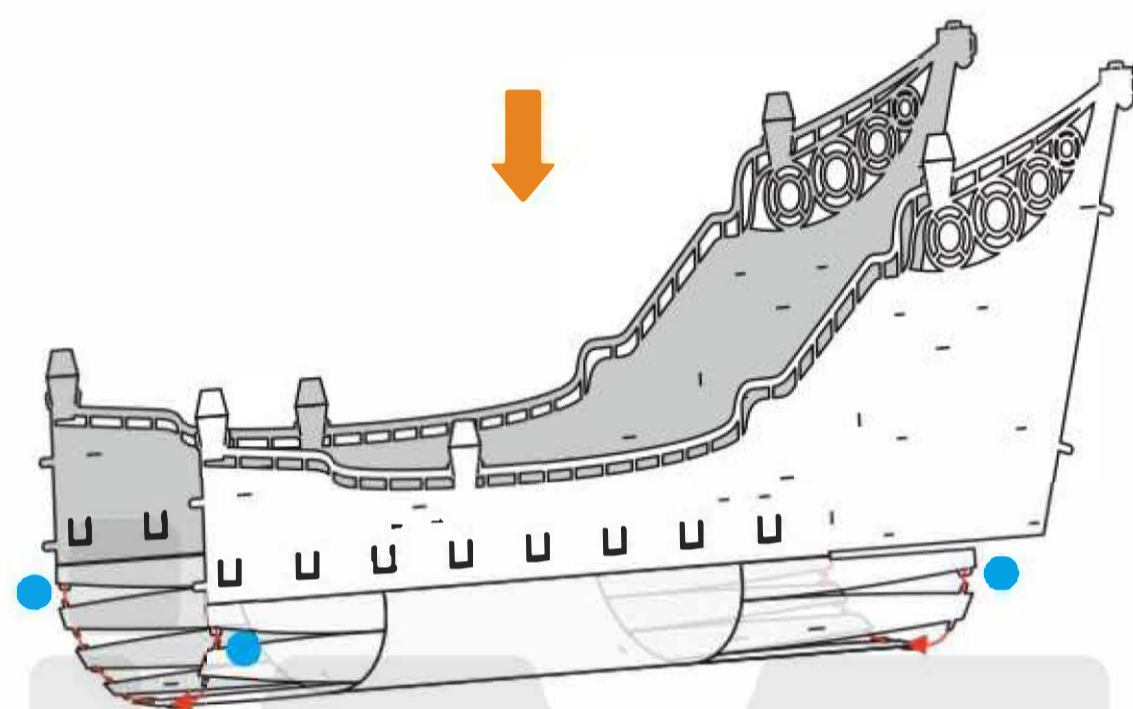




# Krok 4

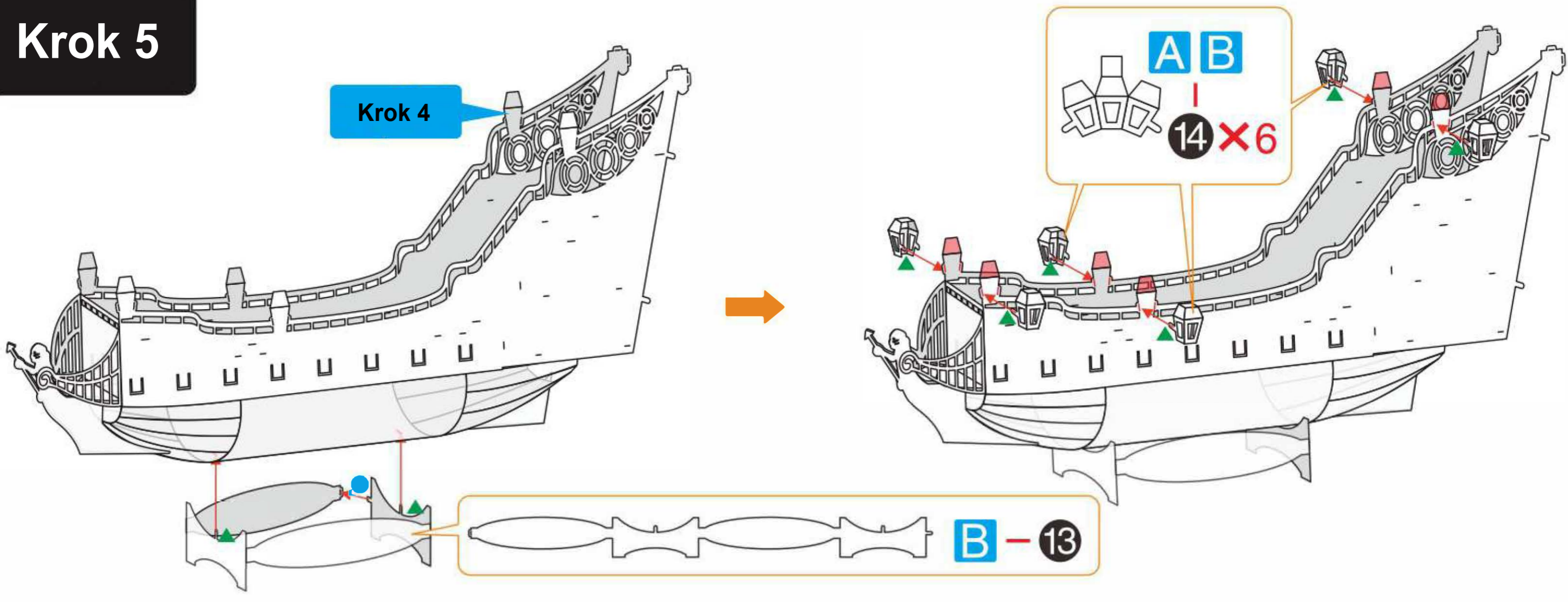


Wygnij elementy przy użyciu narzędzi pomocniczych

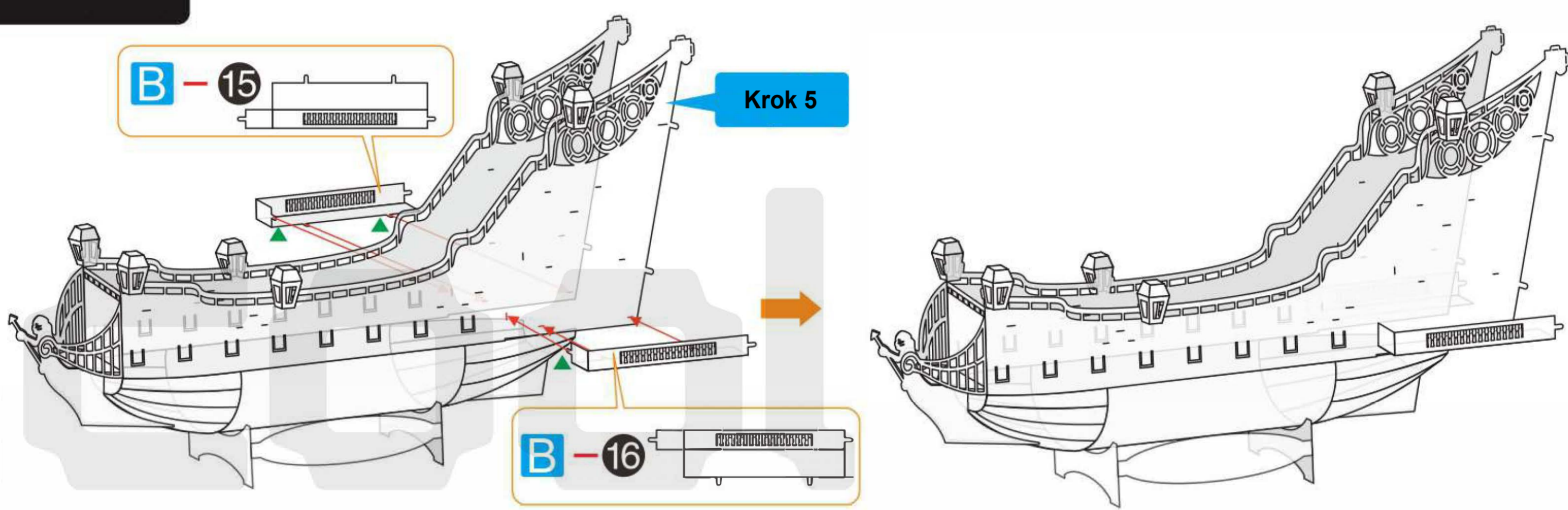




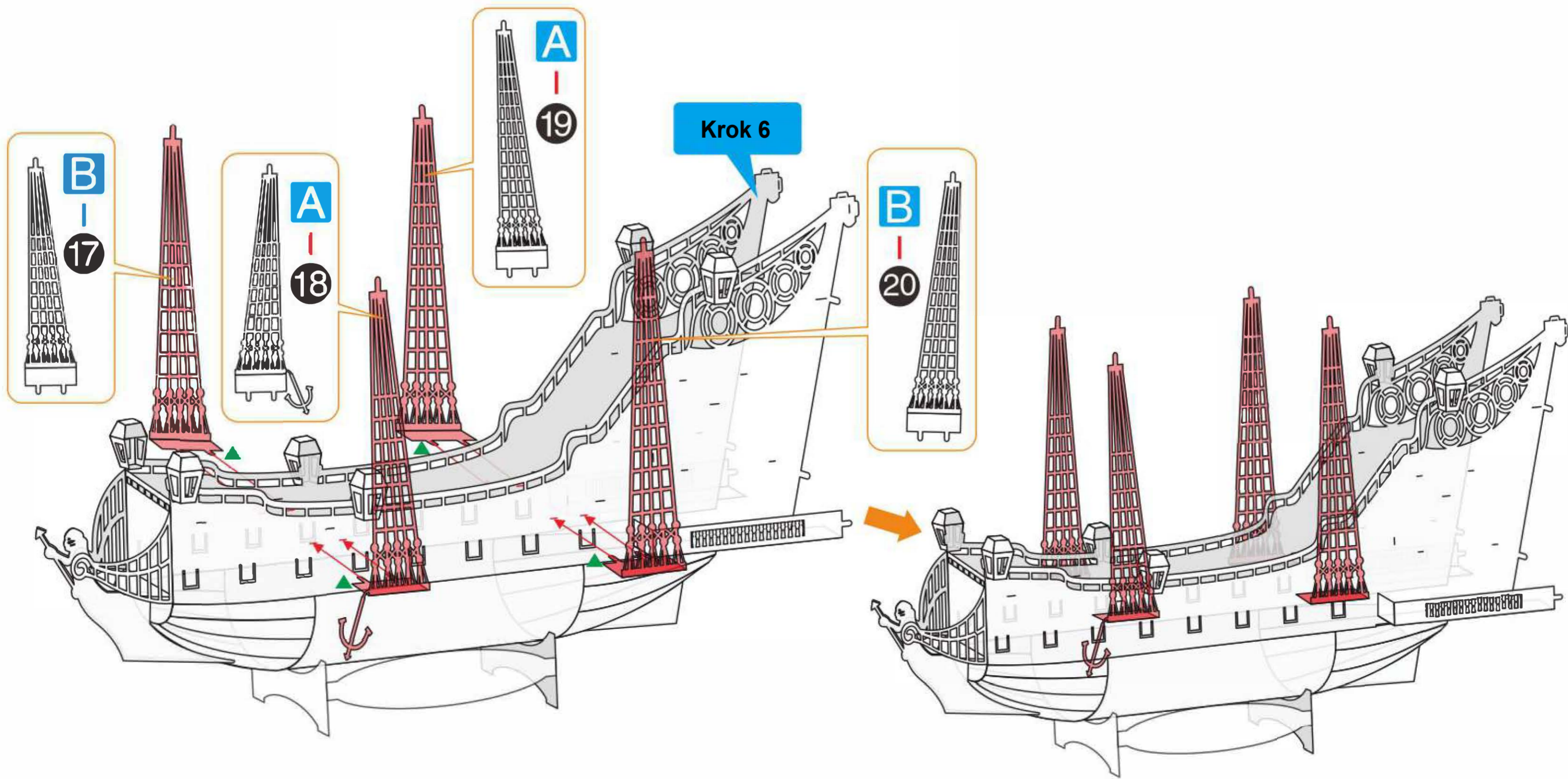
# Krok 5



# Krok 6

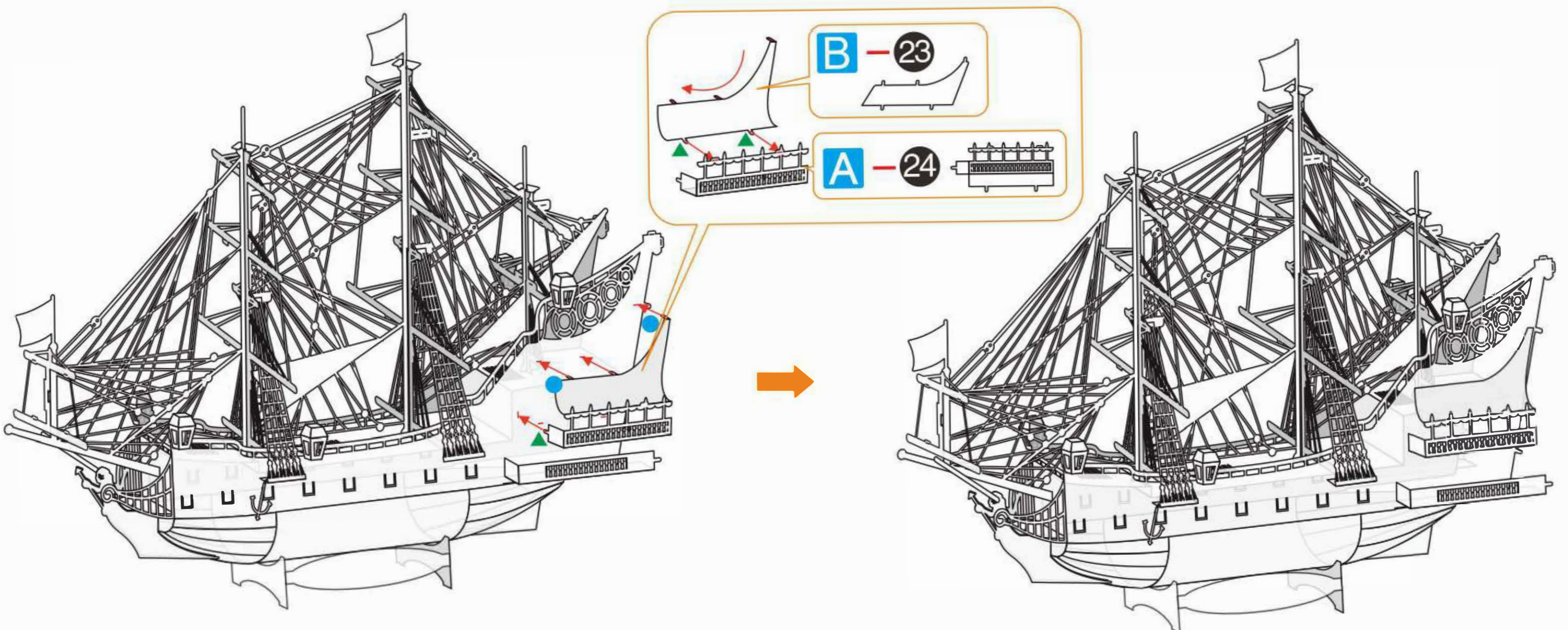
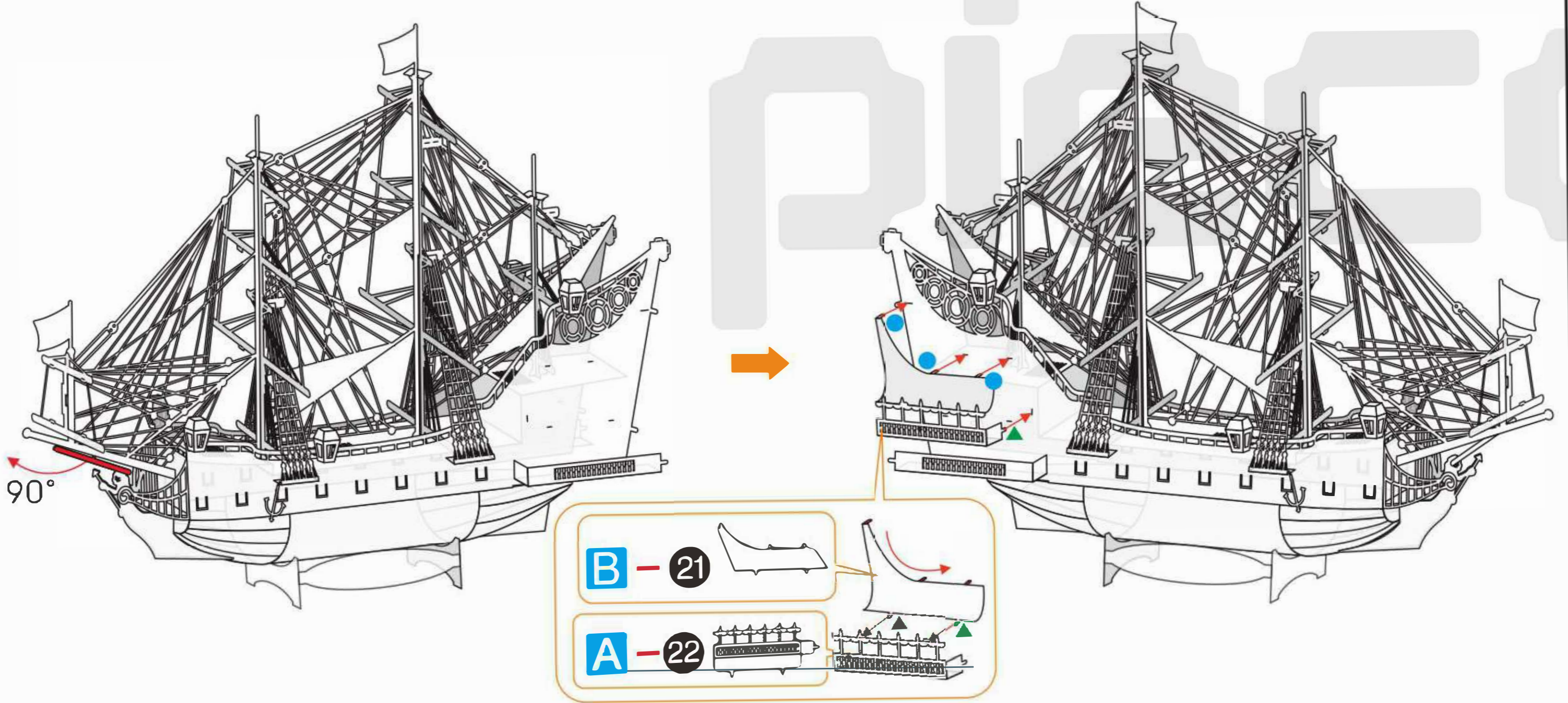
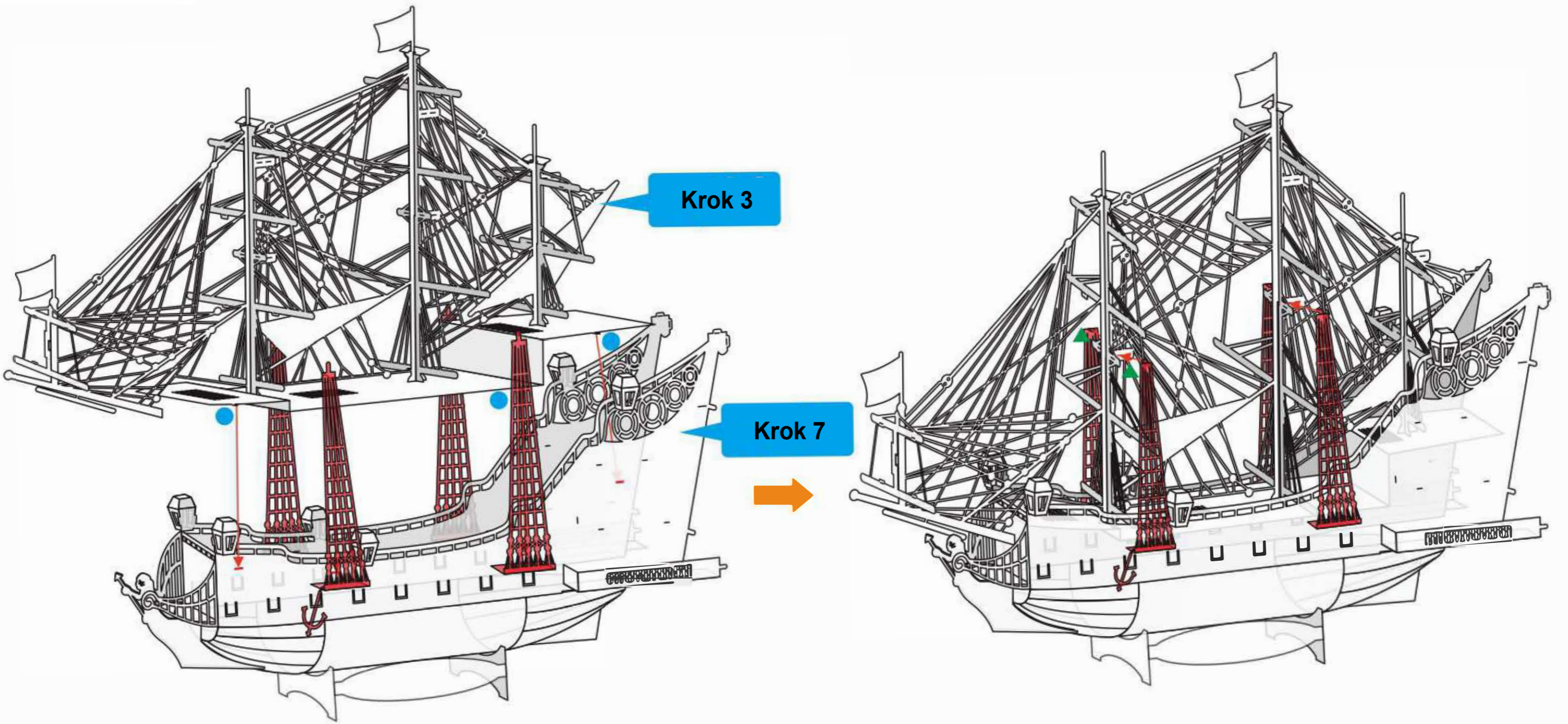


# Krok 7



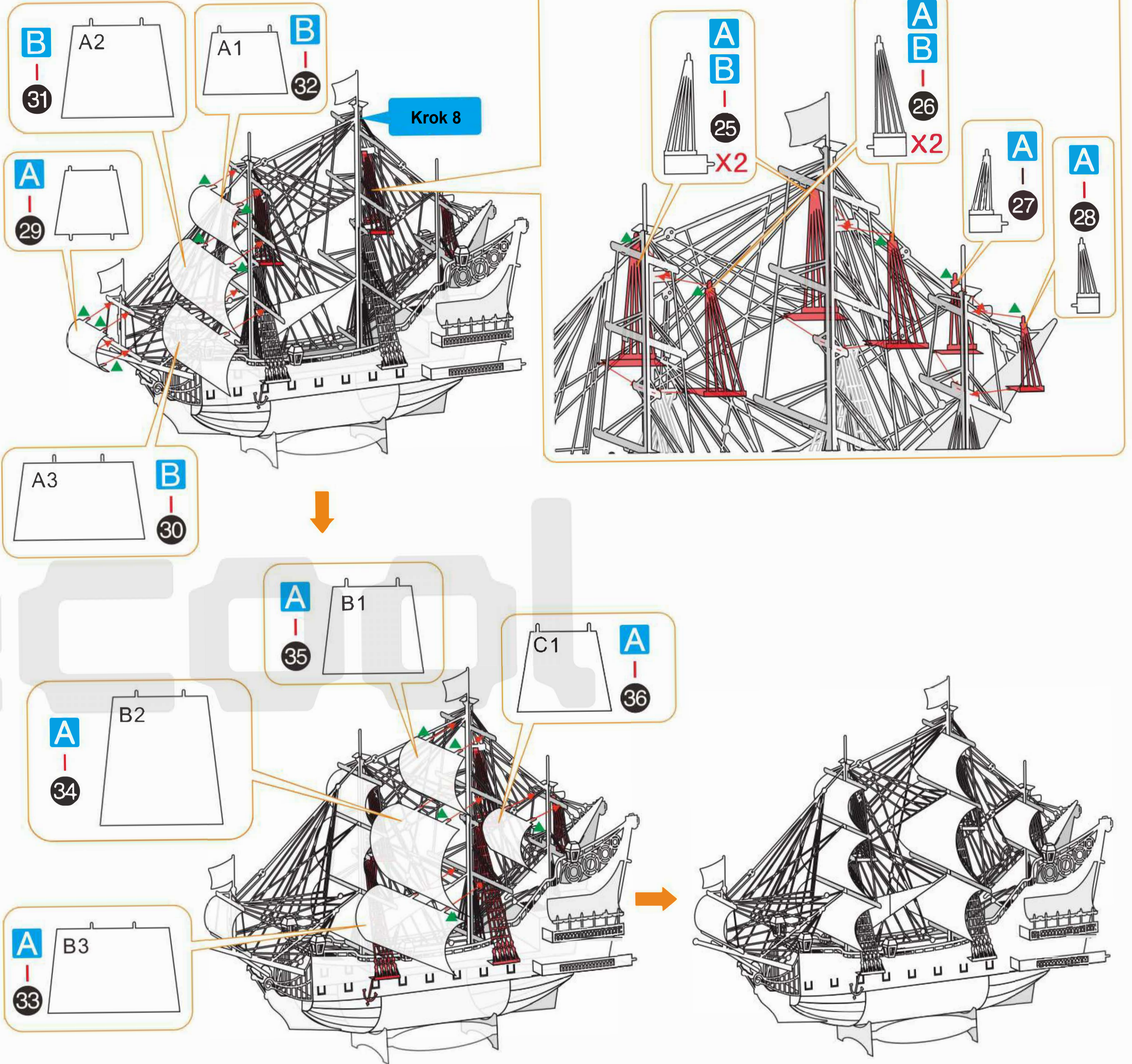


# Krok 8

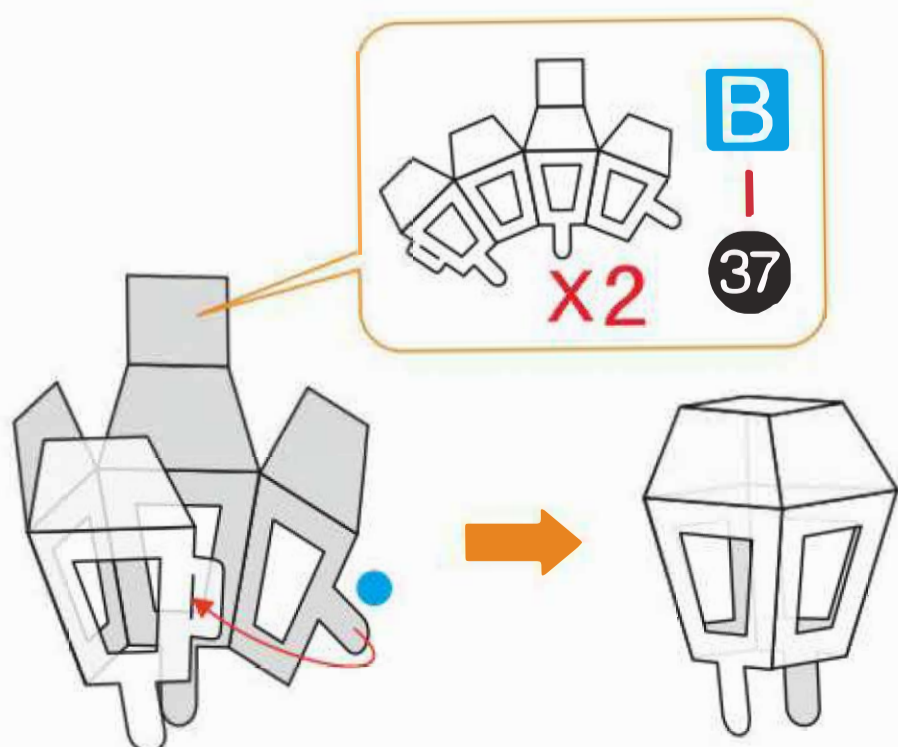




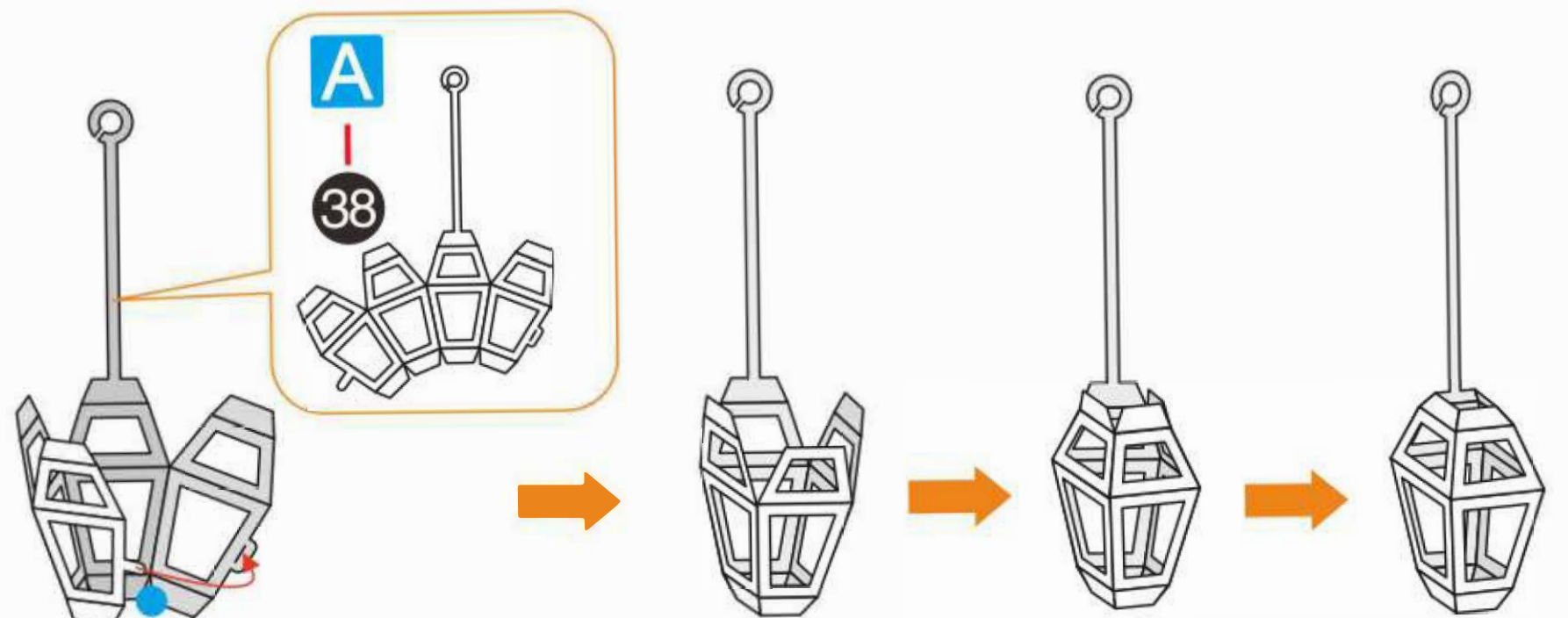
# Krok 9



# Krok 10

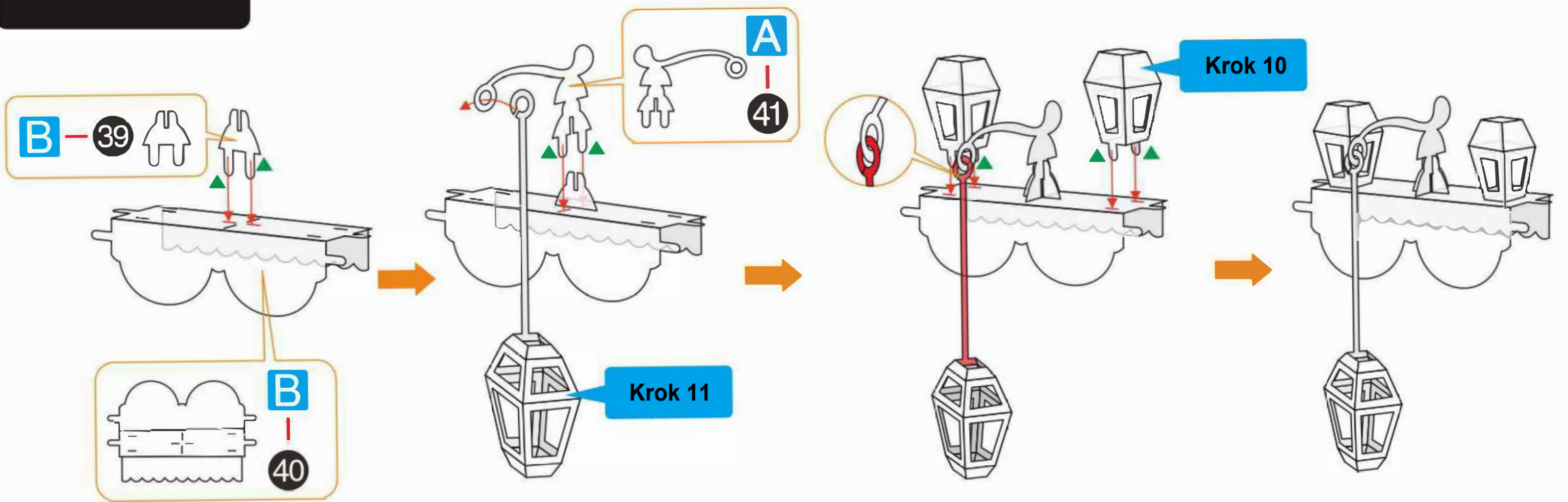


# Krok 11

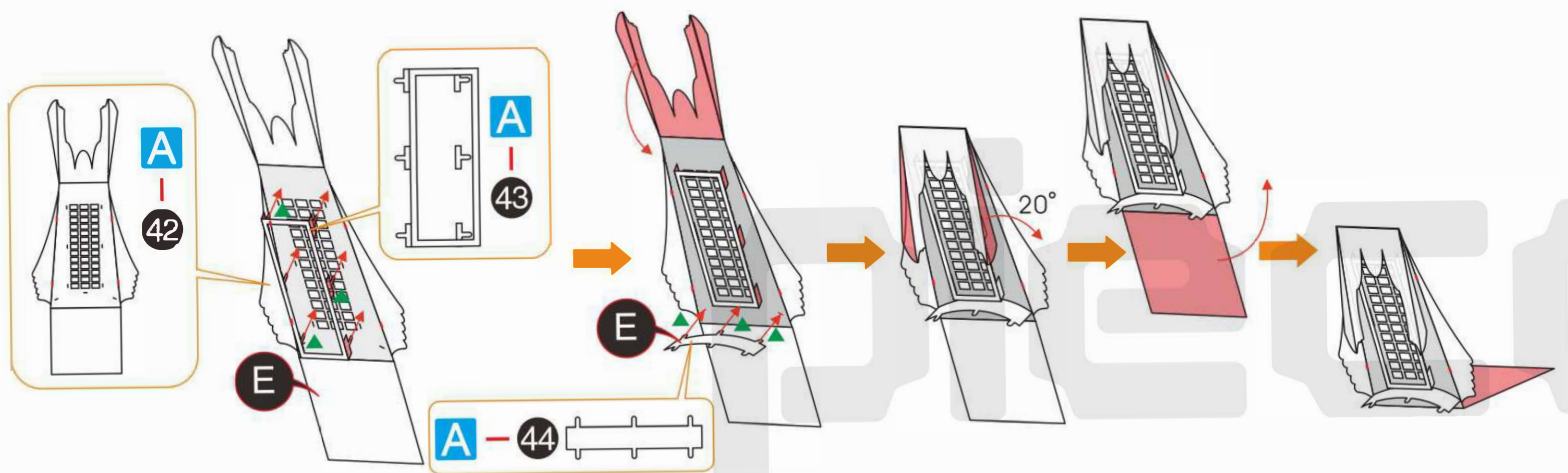




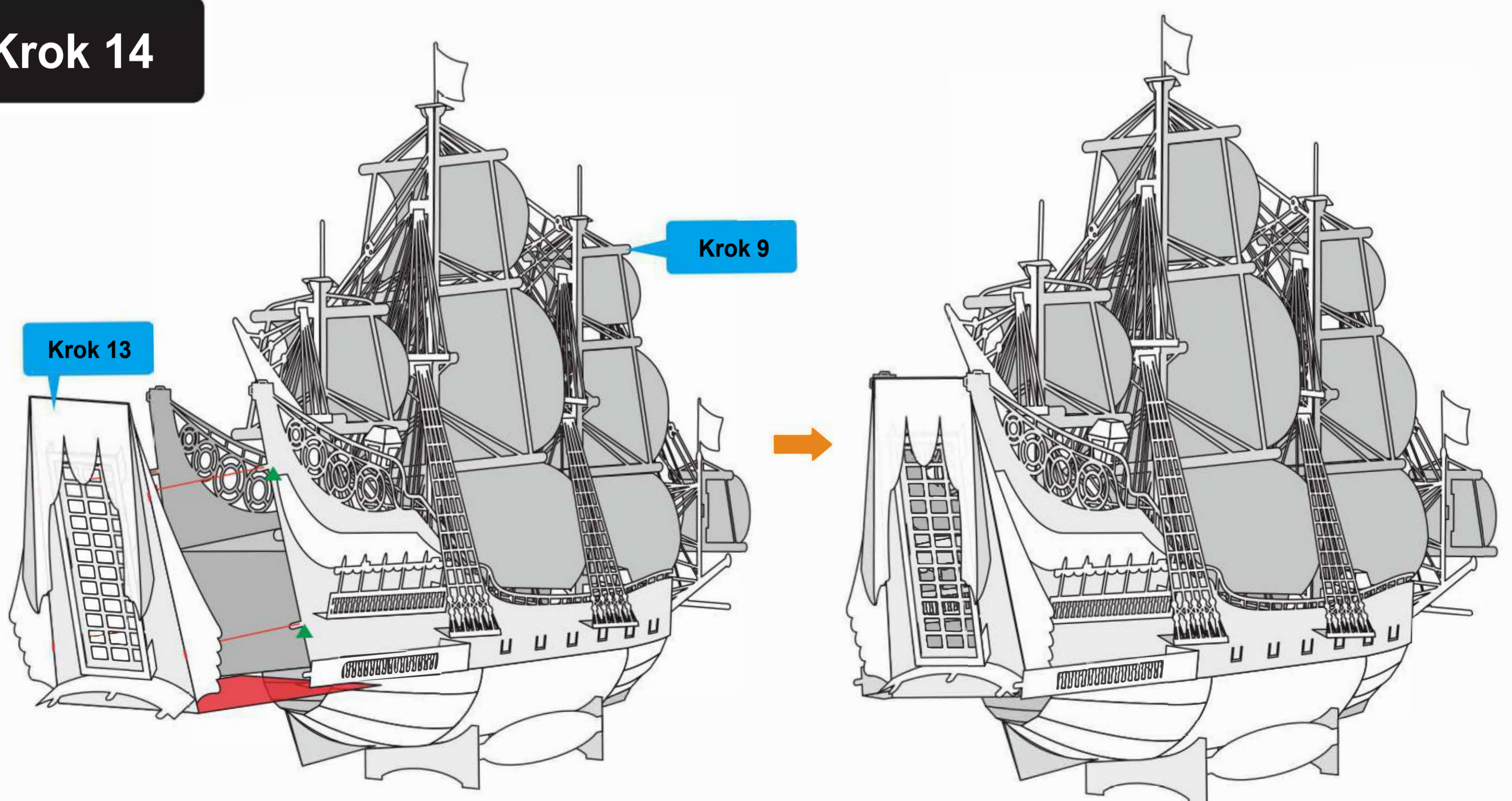
## Krok 12



## Krok 13



## Krok 14





# Krok 15

