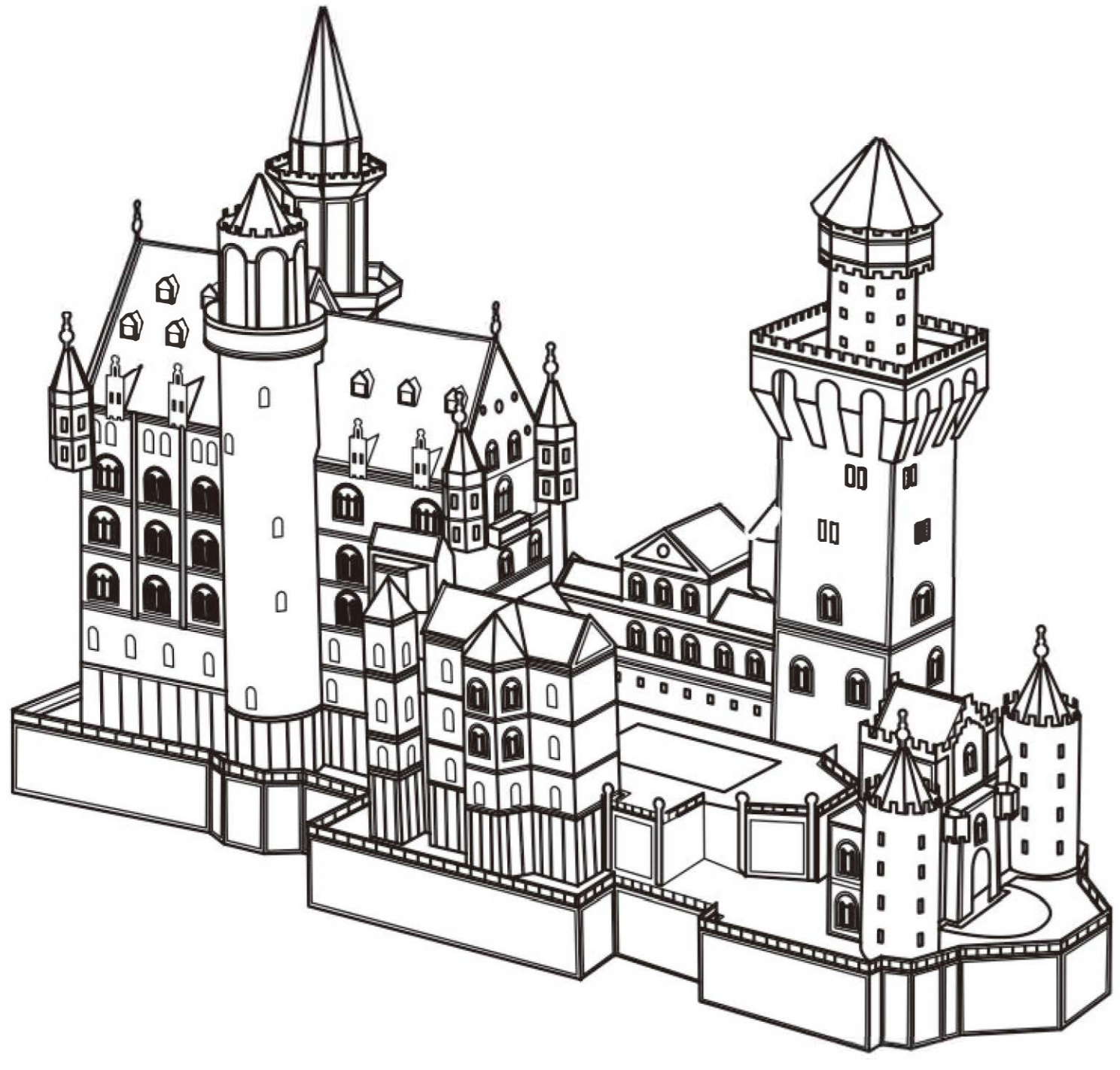
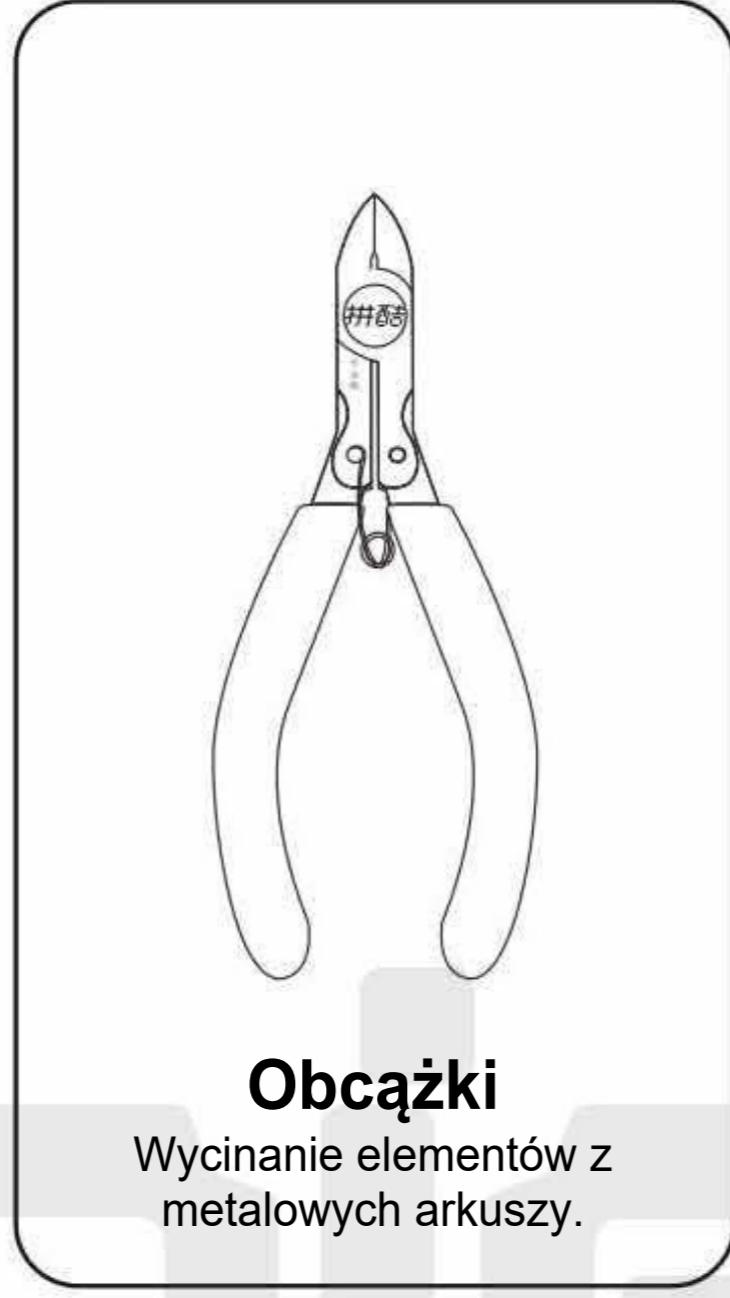


## ZAMEK NEUSCHWANSTEIN

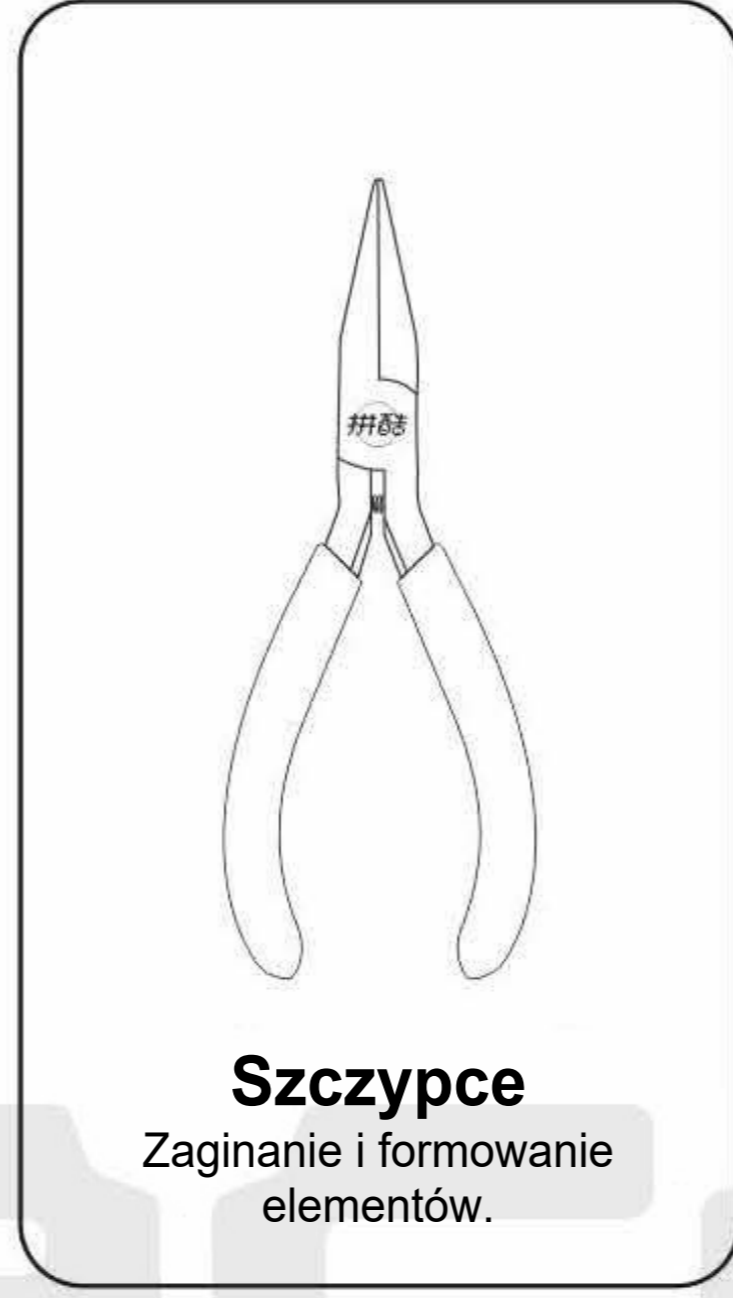


### WSTĘP:

#### Narzędzia:



**Obcążki**  
Wycinanie elementów z metalowych arkuszy.



**Szczypce**  
Zaginanie i formowanie elementów.

Zalecane jest użycie oryginalnych narzędzi Piececool, które są trwałe i wygodne, ponieważ zostały zaprojektowane do budowy metalowych modeli.

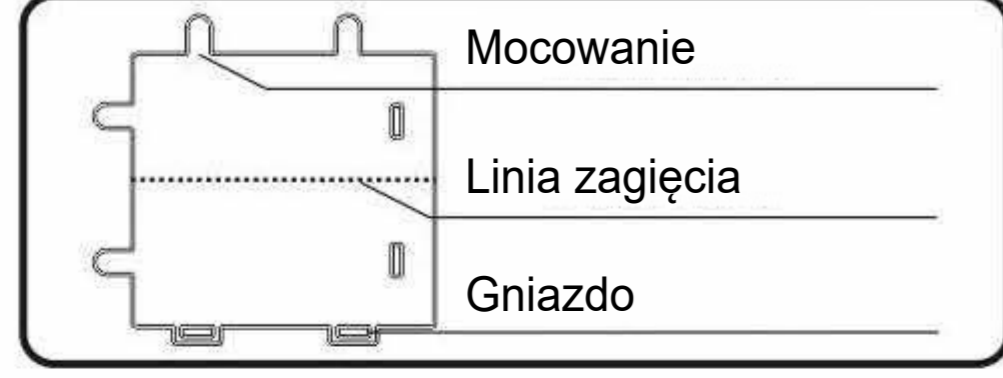
**UWAGA:** zachowaj ostrożność podczas wycinania elementów, ponieważ metalowe krawędzie mogą skaleczyć skórę.

#### Wycinanie elementów:



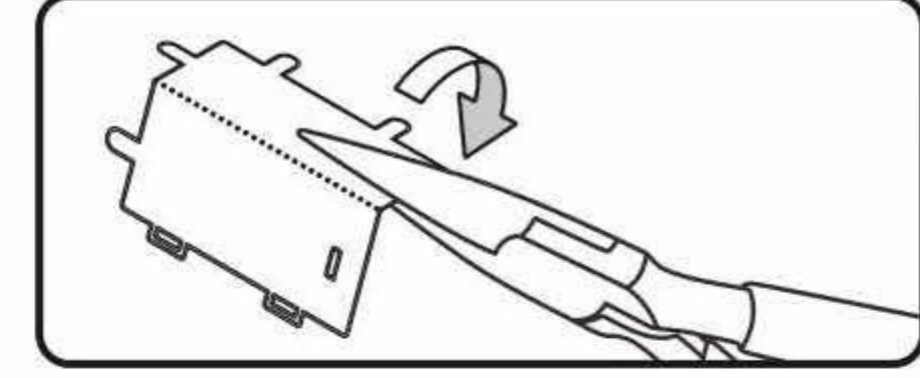
Użyj obcążków, aby przeciąć łącznik i oddzielić elementy od metalowego arkusza.

#### Opis elementów:



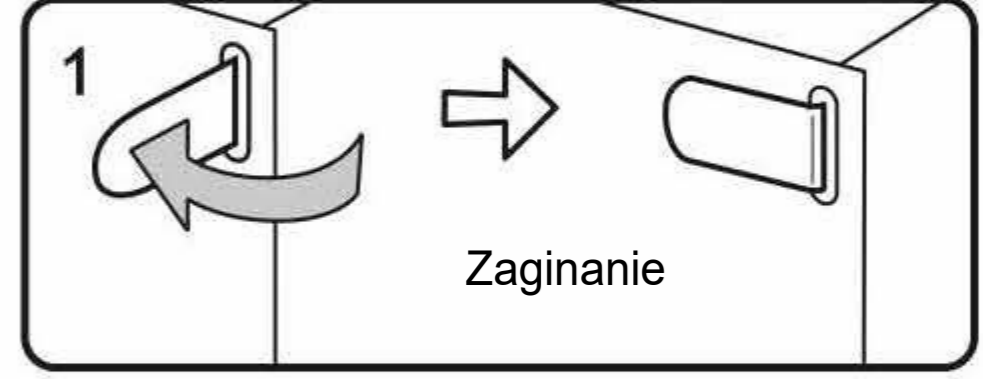
Zwróć uwagę na mocowanie, linię zagięcia oraz gniazdo podczas montażu elementów.

#### Zaginanie elementów:

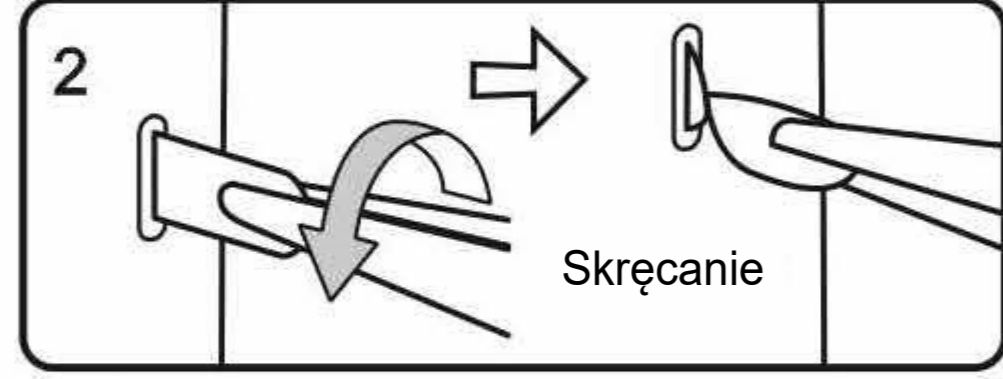


Użyj szczypców, aby zagiąć metalowe elementy i uformować model.

#### Mocowanie elementów:

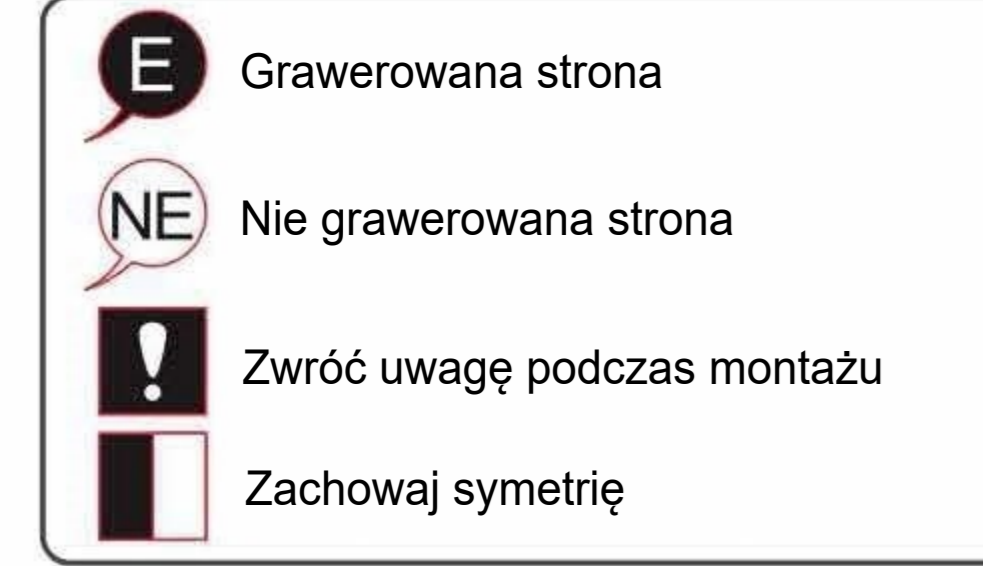


Umieść mocowanie w gnieździe, następnie zagnij pod kątem 90 stopni.



Umieść mocowanie w gnieździe, następnie skręć pod kątem 90 stopni.

#### Opis symboli:

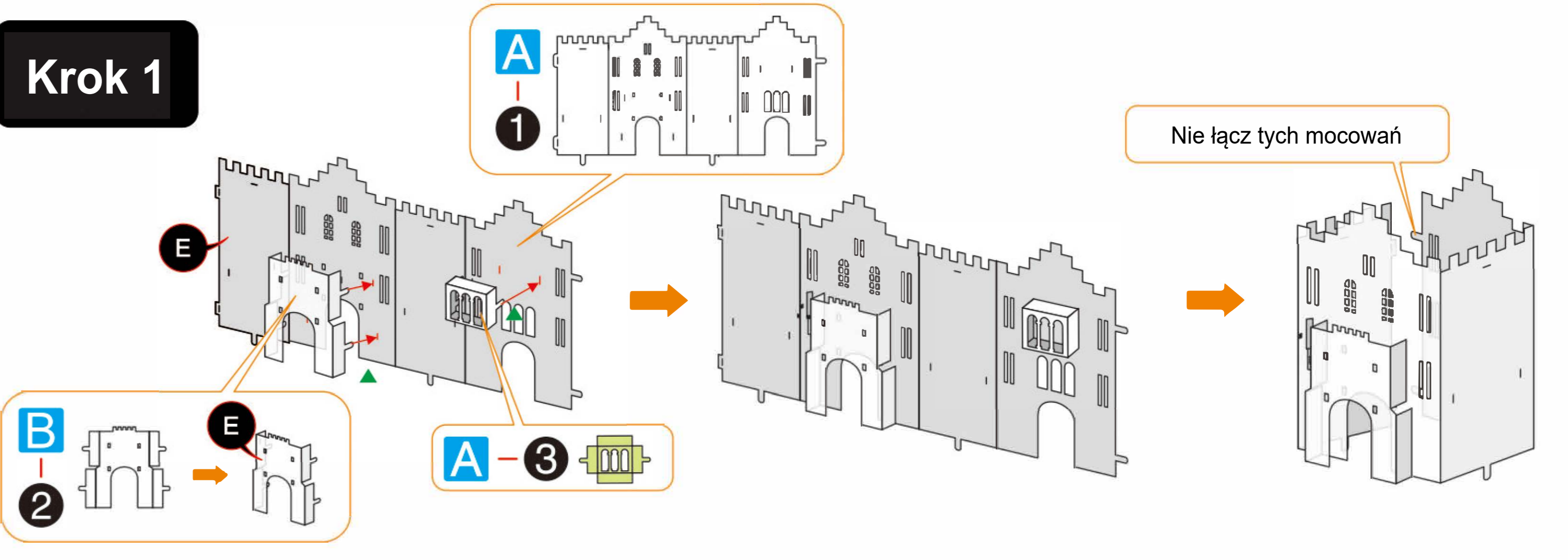


#### Informacje:

1. Produkt przeznaczony dla osób w wieku 14 lat.
2. Dzieci muszą składać model pod nadzorem osoby dorosłej.
3. Zestaw może zawierać małe elementy-ryzyko połknięcia.
4. Podczas oddzielania elementów od metalowych arkuszy, nie należy przecinać „mocowania” jako „pozycji łącznika”.
5. Wycinaj tylko części wskazane w danym kroku instrukcji.
6. Nie wycinaj wszystkich części jednocześnie, aby uniknąć pomyłki.
7. W przypadku napotkania części z linią zagięcia, należy zwrócić uwagę na przód i tył elementu oraz kierunek zagięcia.
8. Ostrożnie przetnij, a następnie powoli zagnij zgodnie z kierunkiem wskazanym w instrukcji.
9. Wielokrotne zaginanie elementów i mocowań może powodować uszkodzenia.

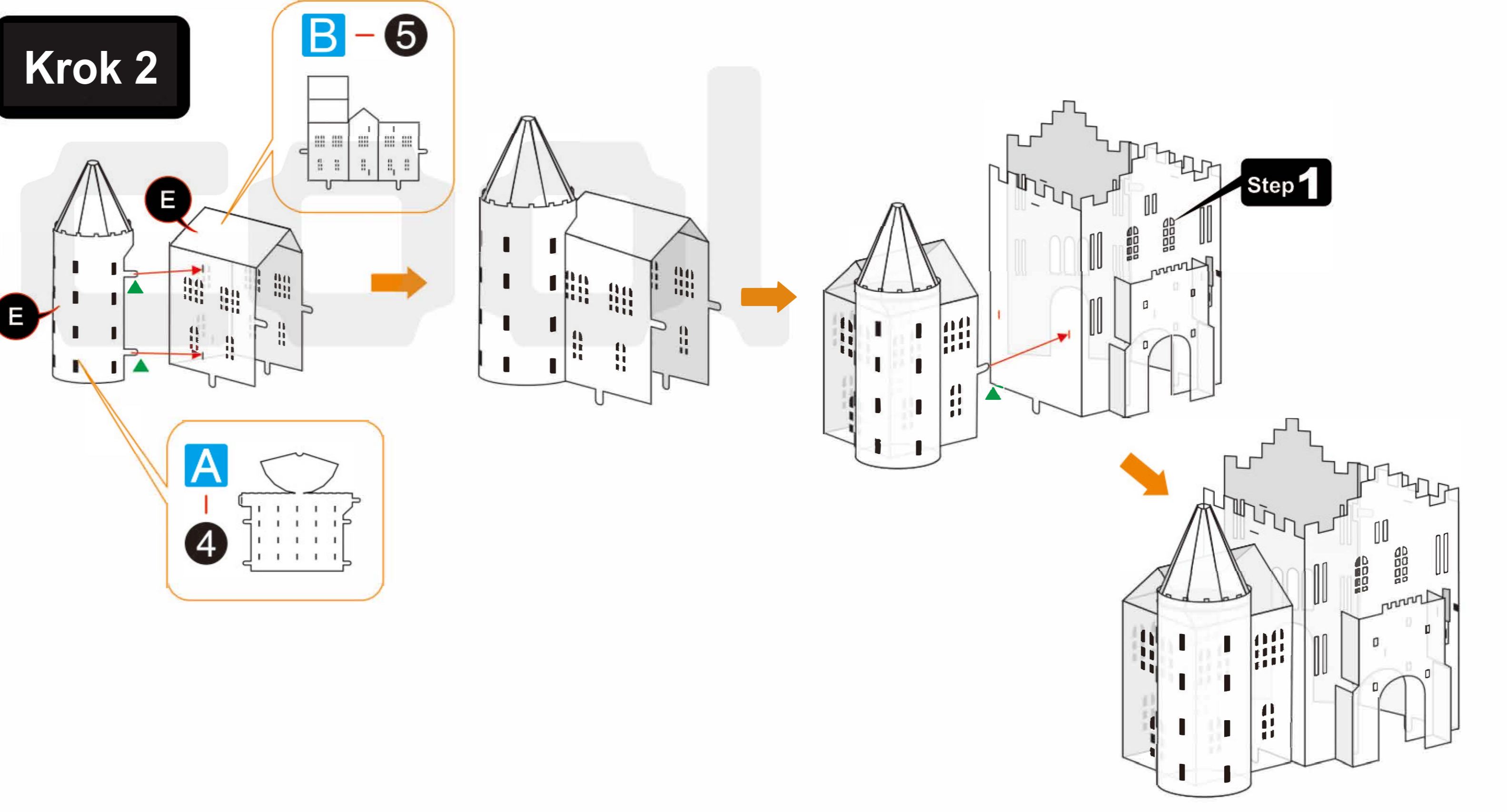
### Instrukcja złożenia:

#### Krok 1



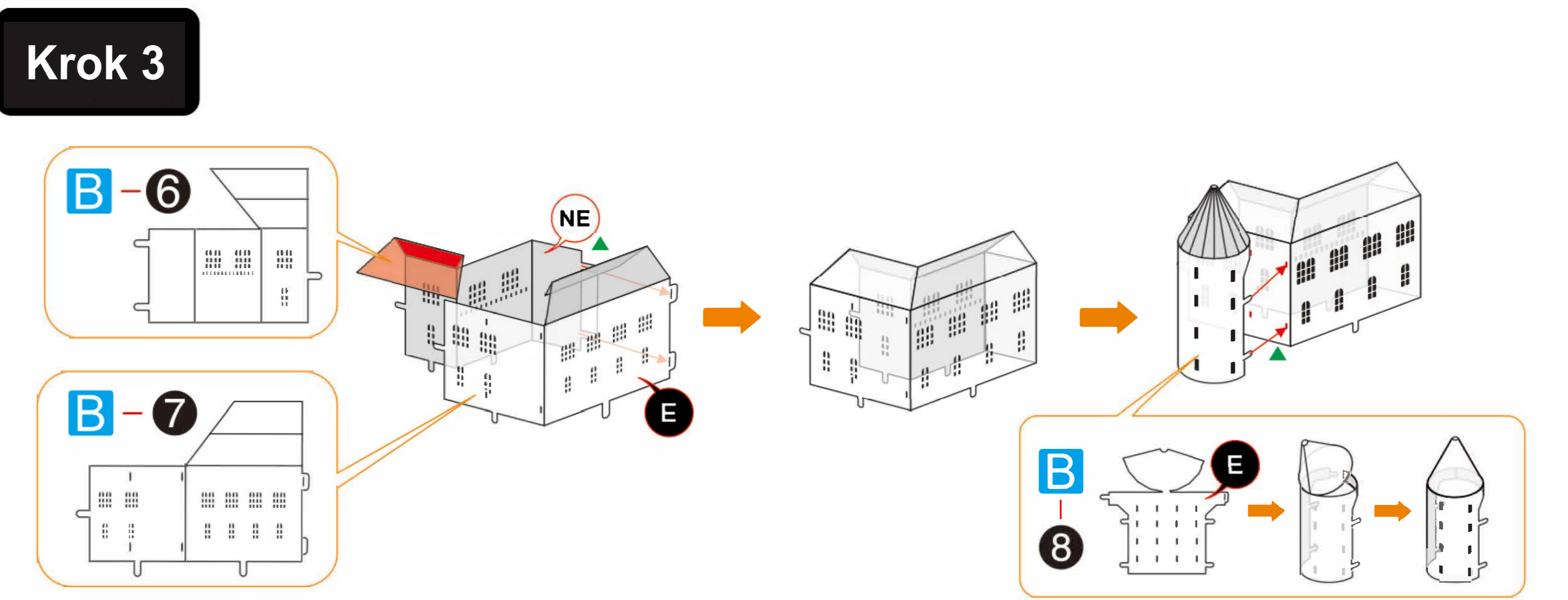
Nie łącz tych mocowań

#### Krok 2



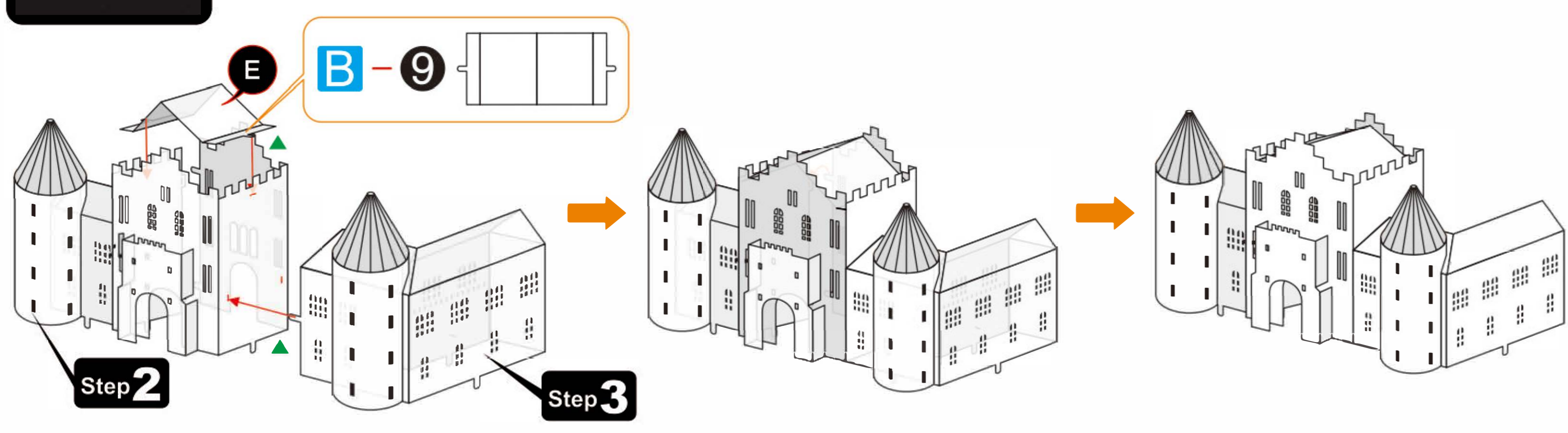
Step 1

#### Krok 3



1  
2  
3  
4

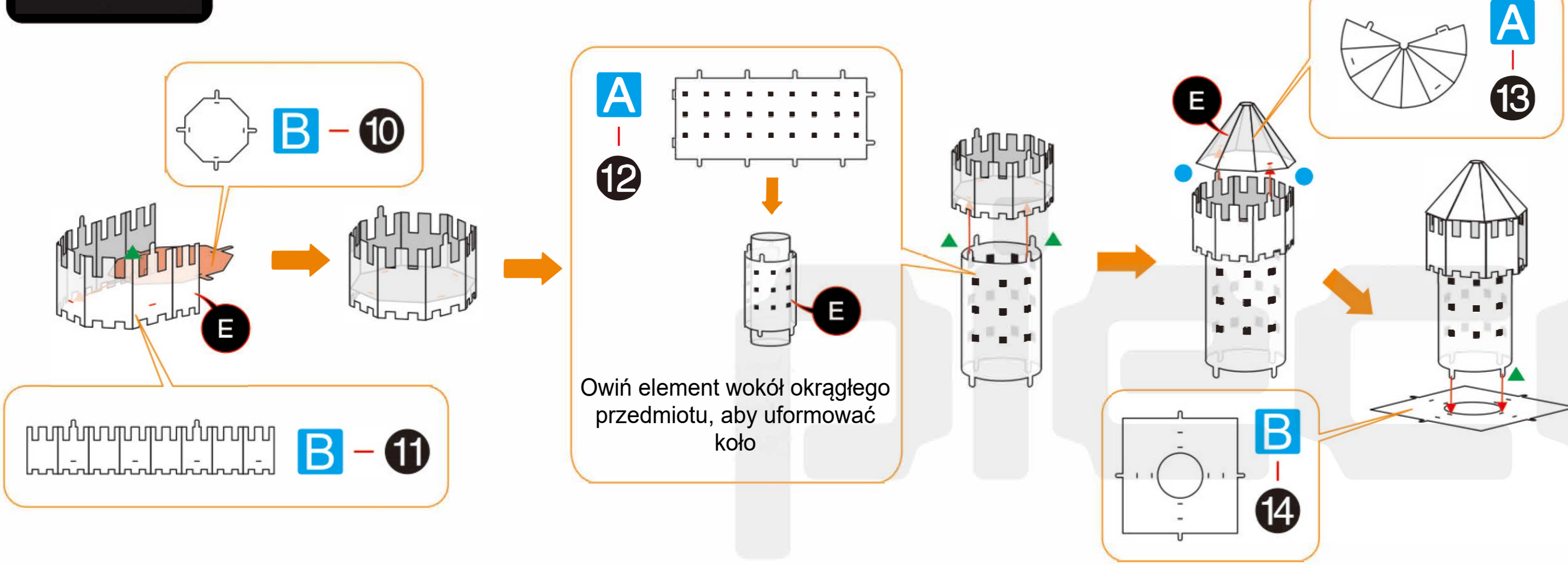
#### Krok 4



Step 2

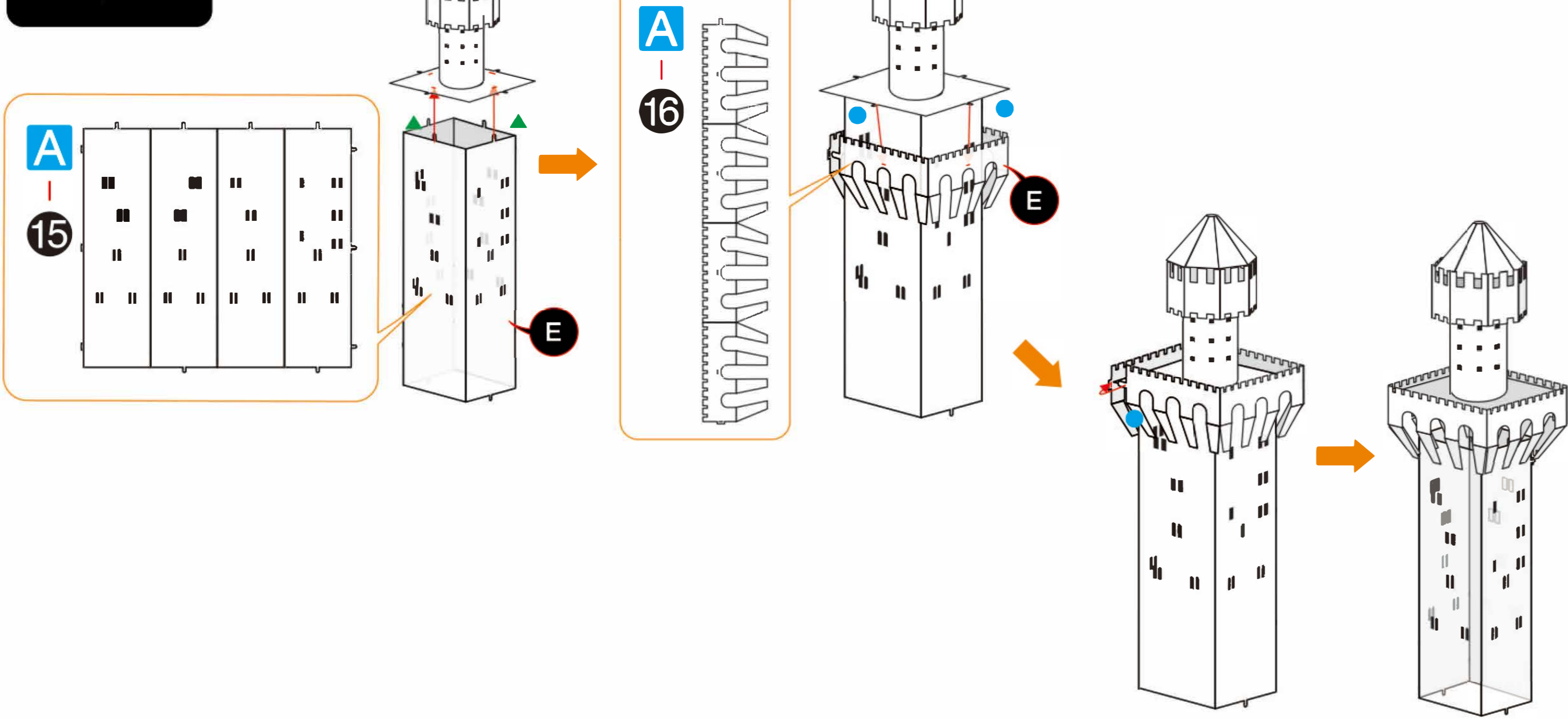
Step 3

#### Krok 5

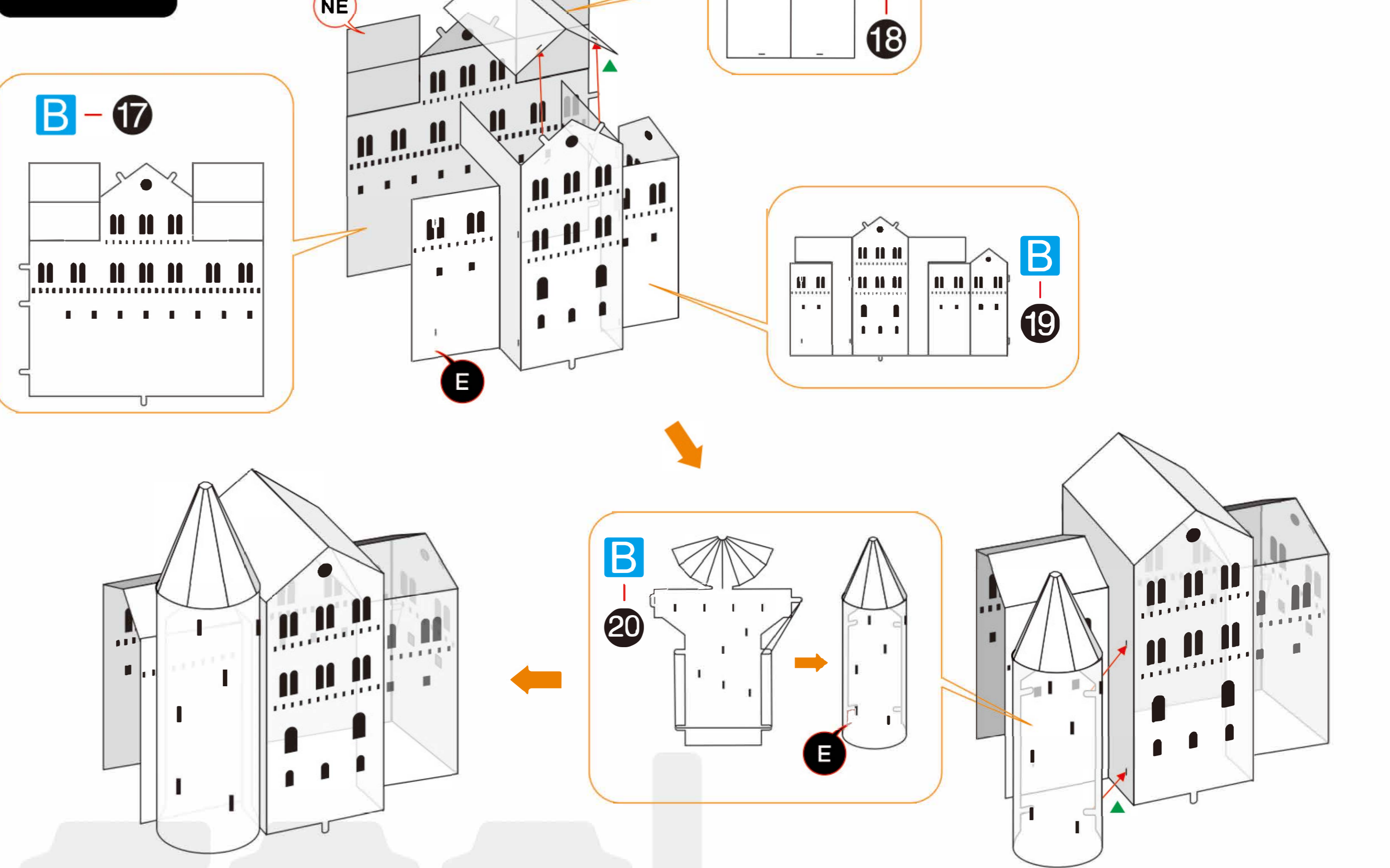


Owiń element wokół okrągłego przedmiotu, aby uformować koło

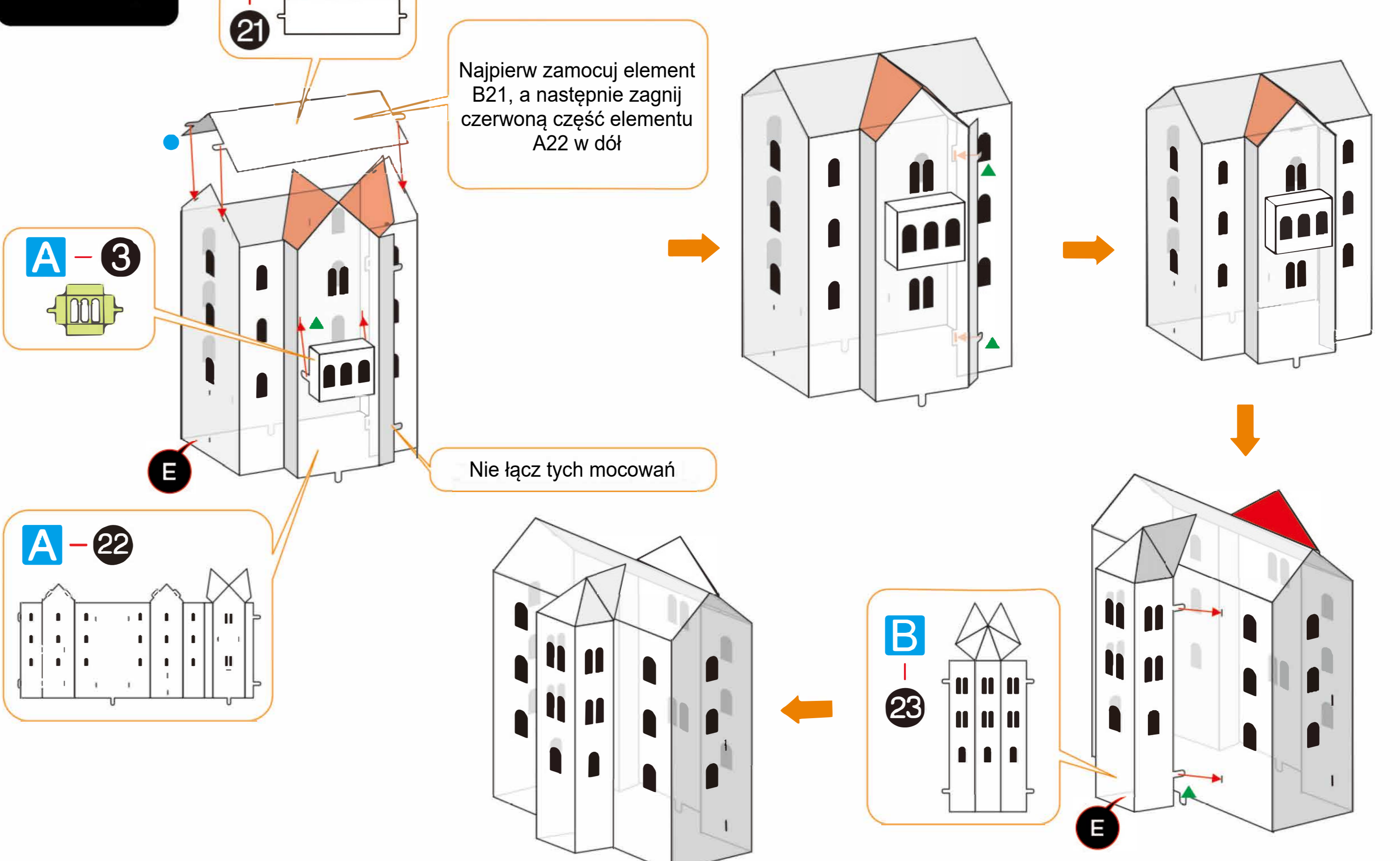
#### Krok 6



#### Krok 7



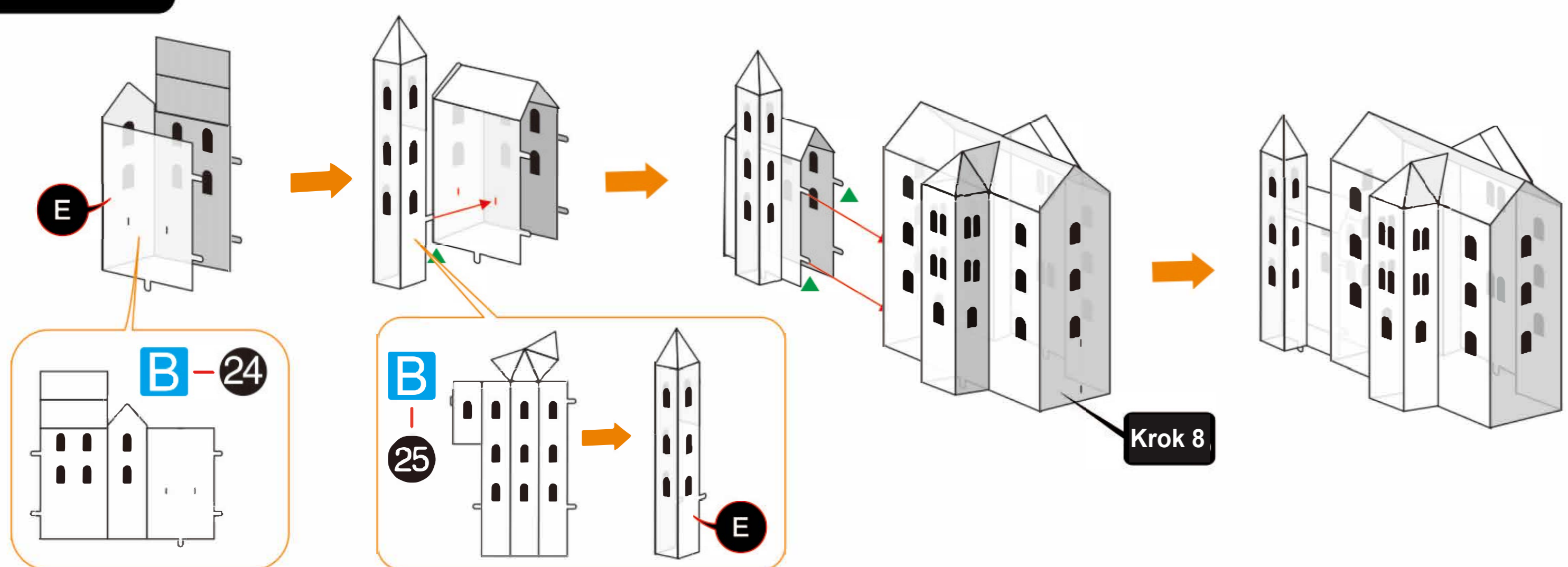
#### Krok 8



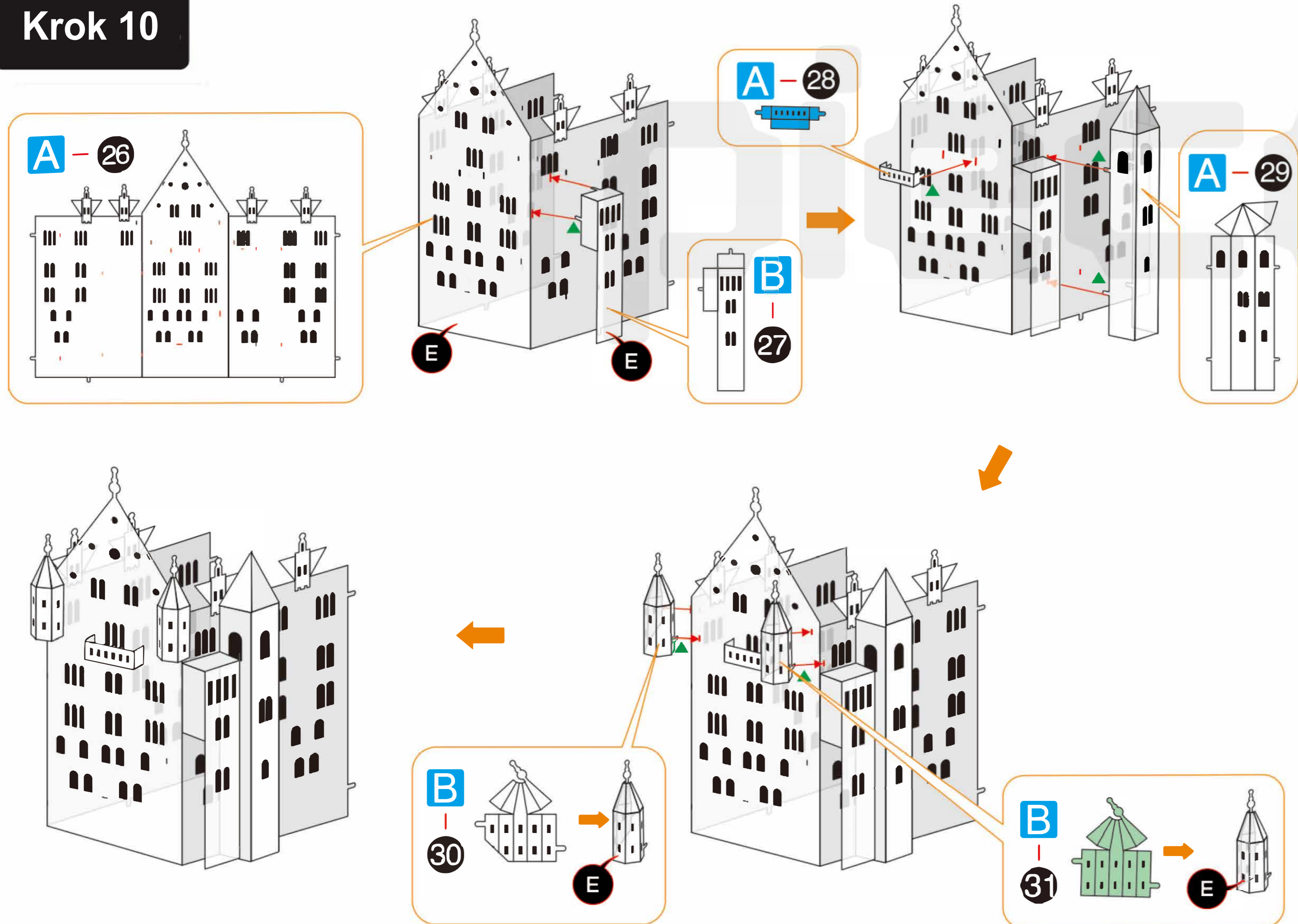
Najpierw zamocuj element B21, a następnie zagnij czerwoną część elementu A22 w dół

Nie łącz tych mocowań

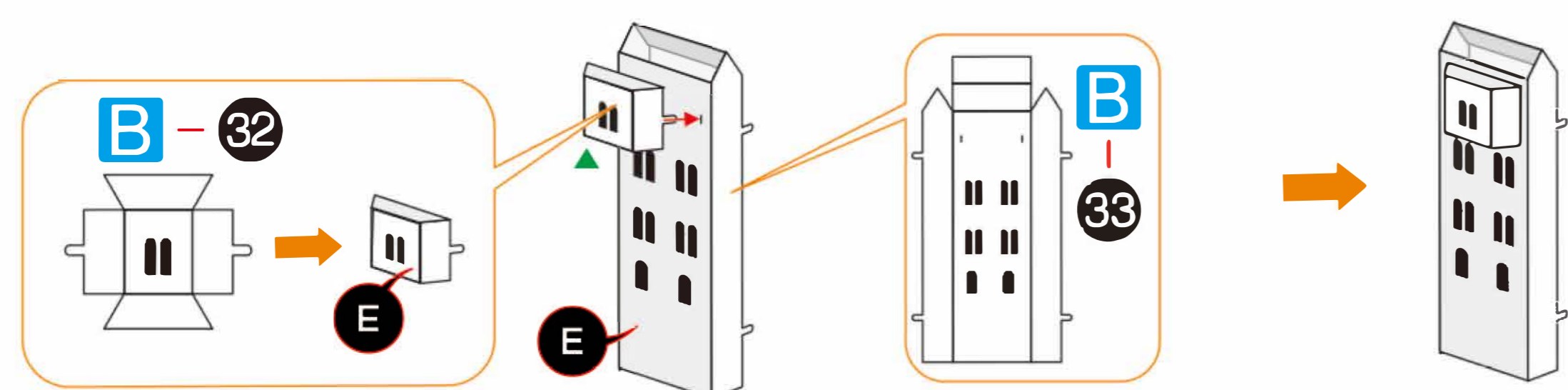
### Krok 9



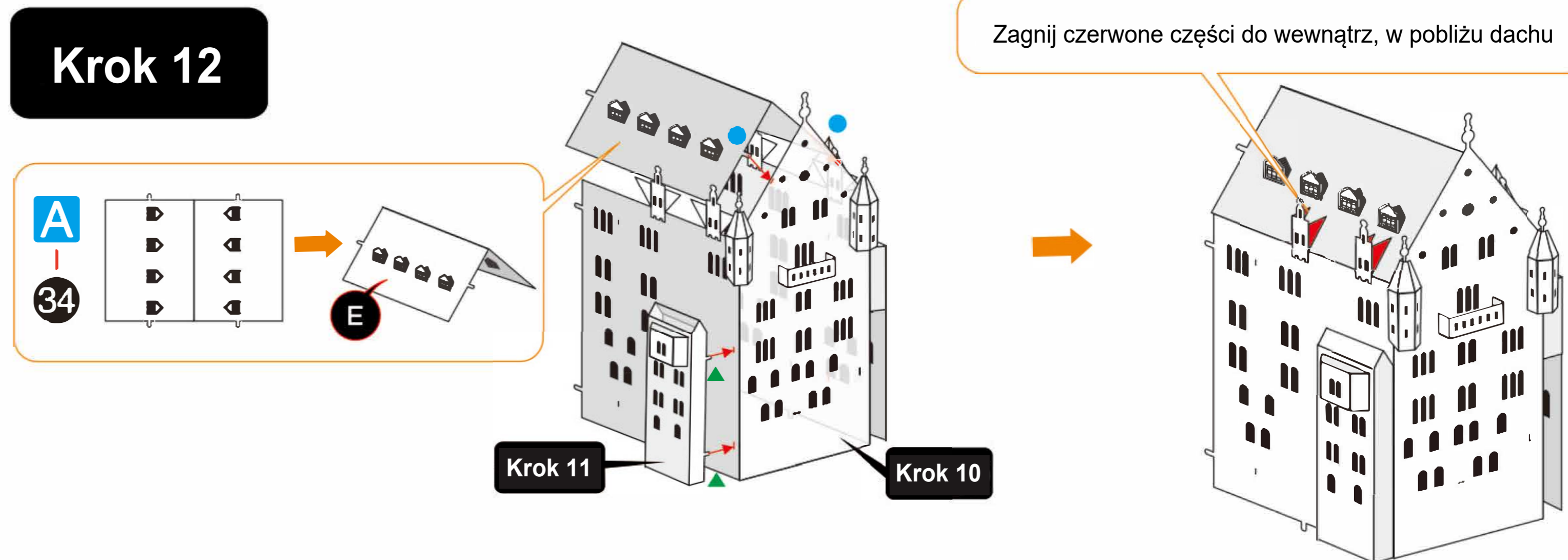
### Krok 10



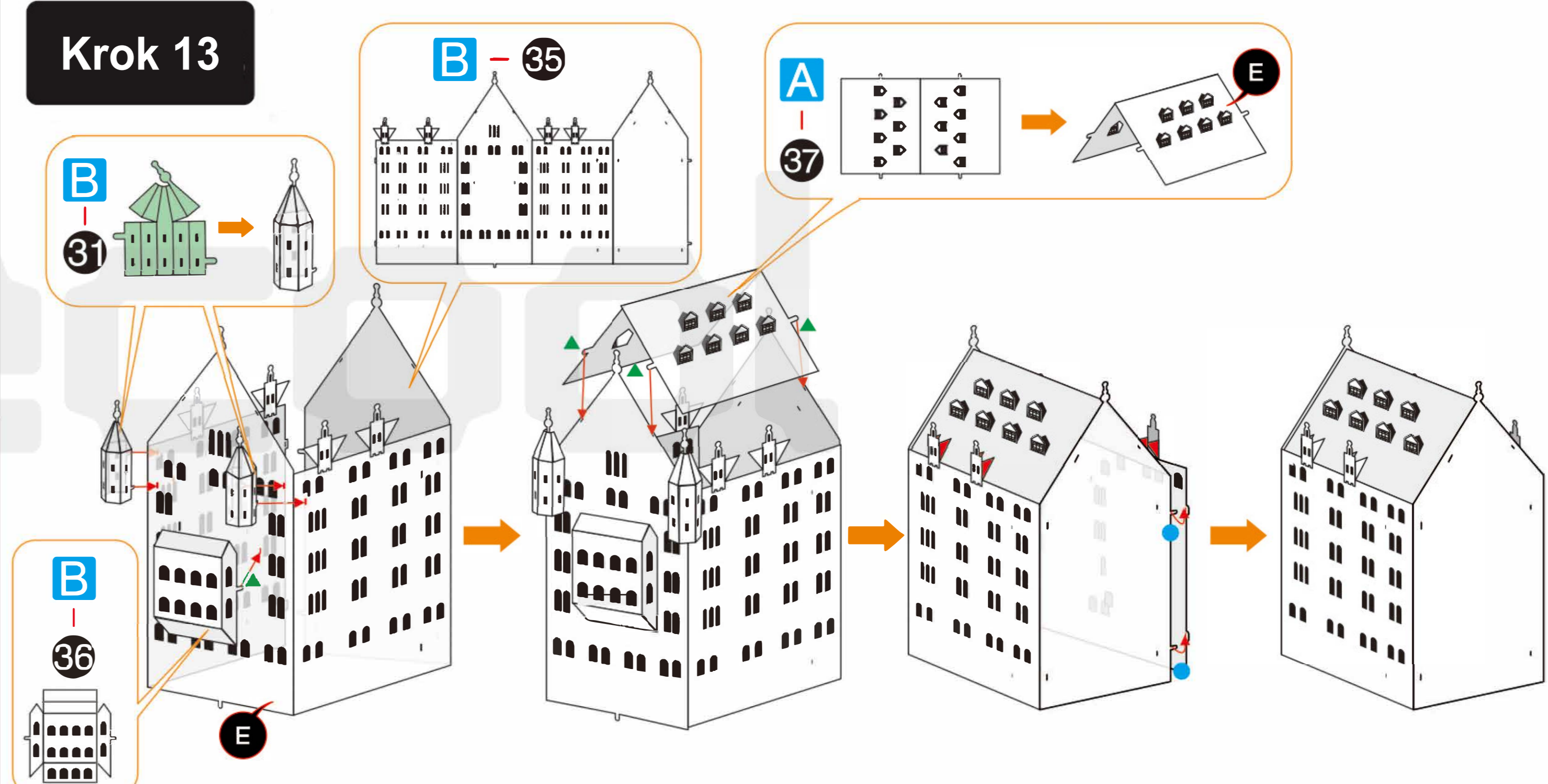
### Krok 11



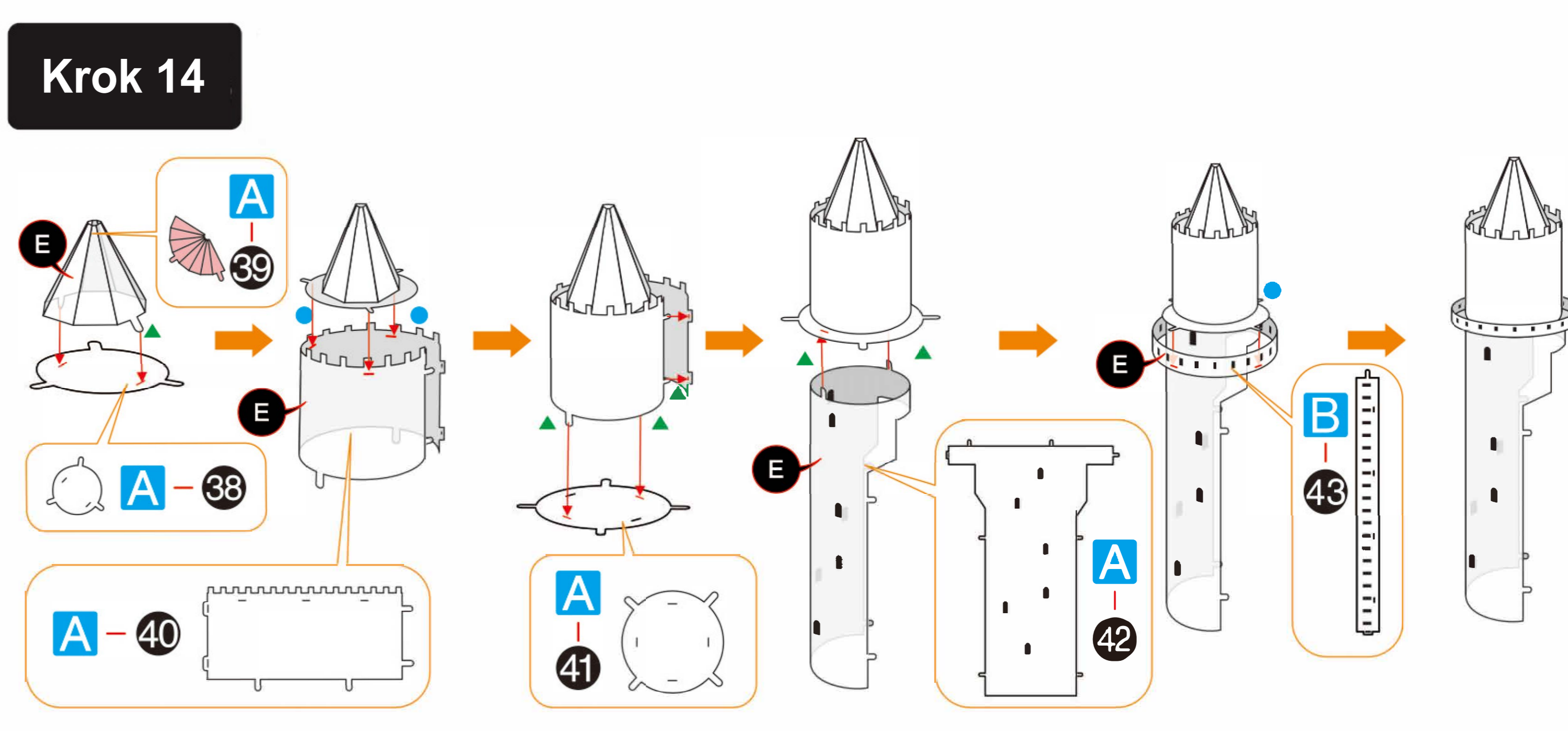
### Krok 12



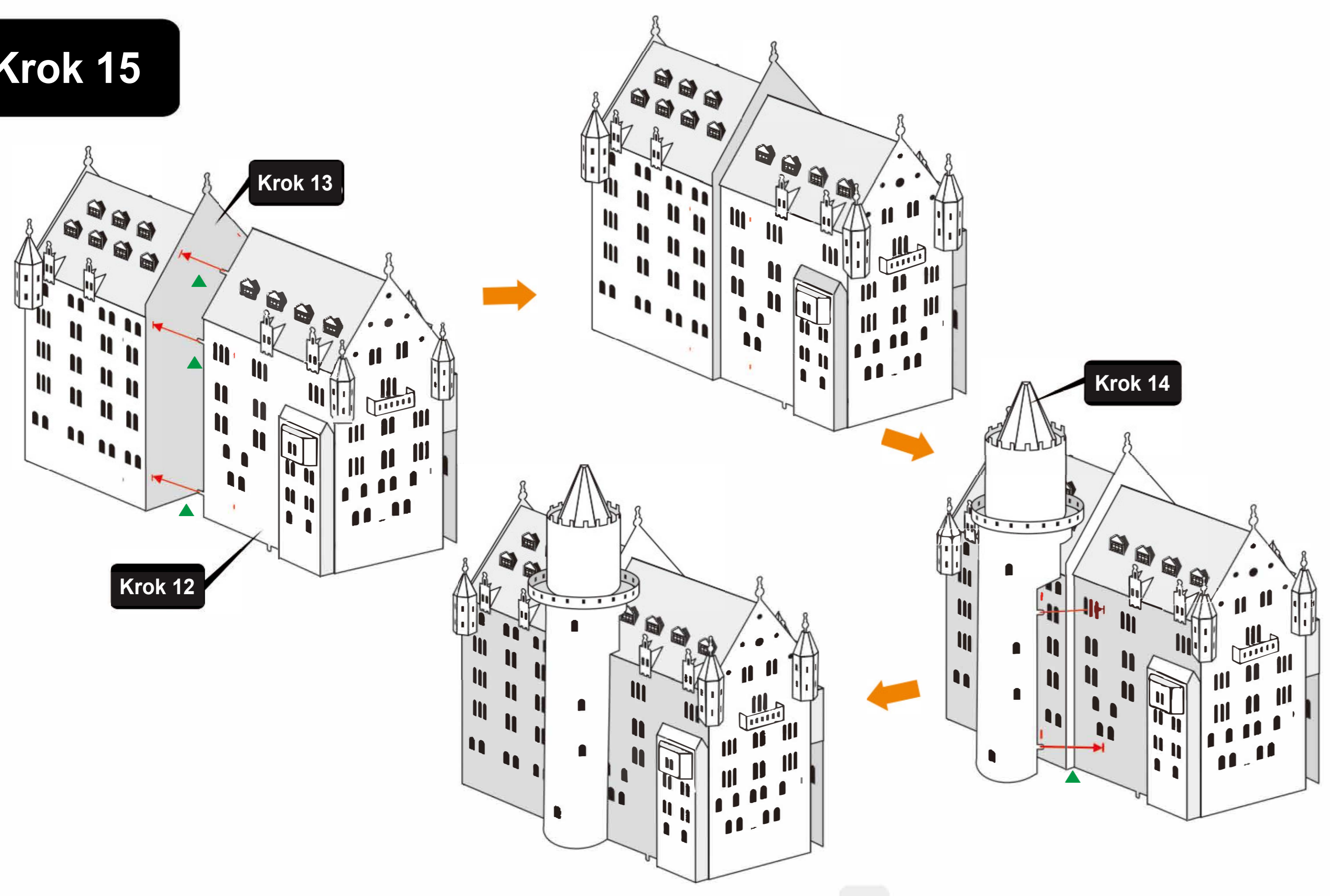
### Krok 13



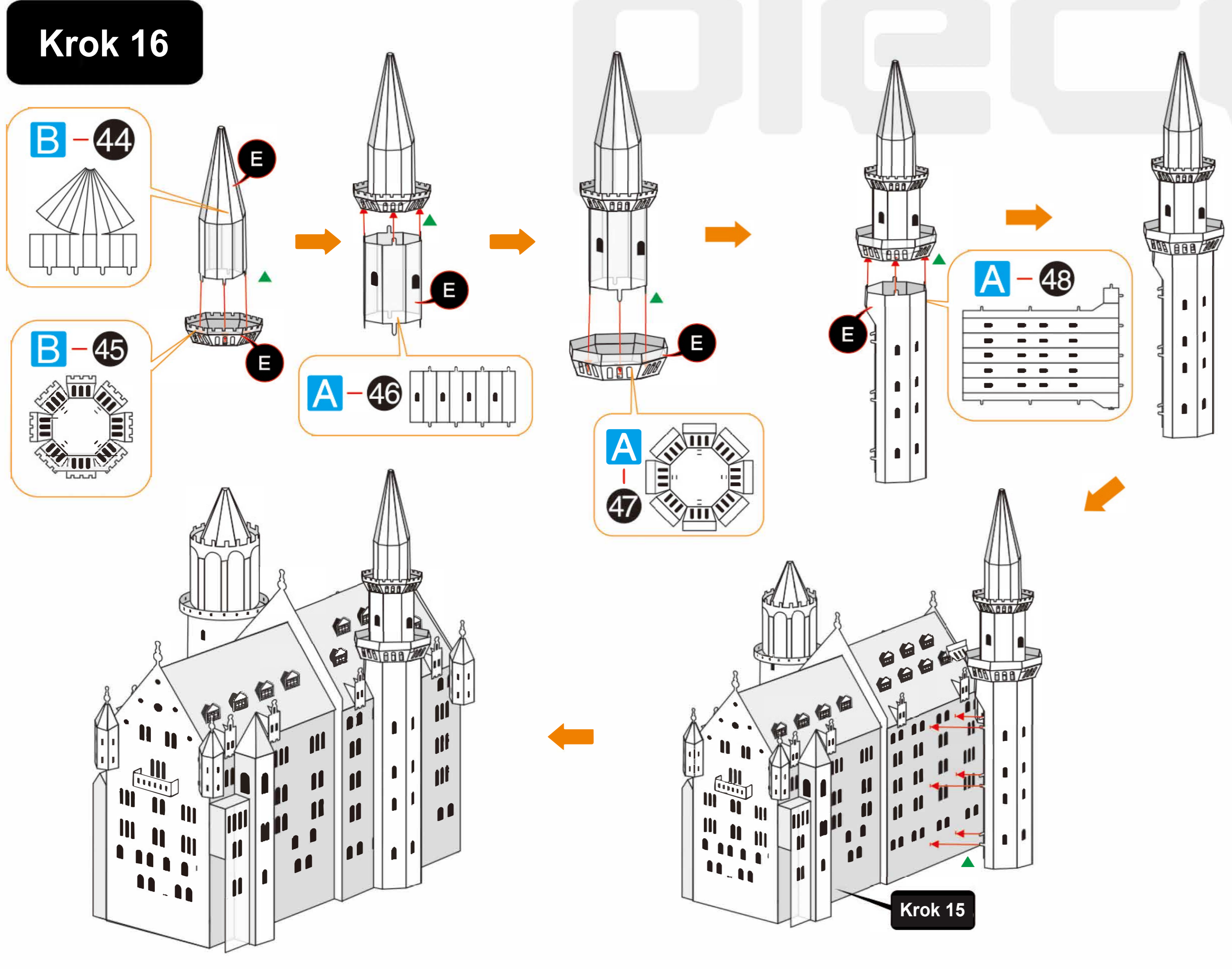
### Krok 14



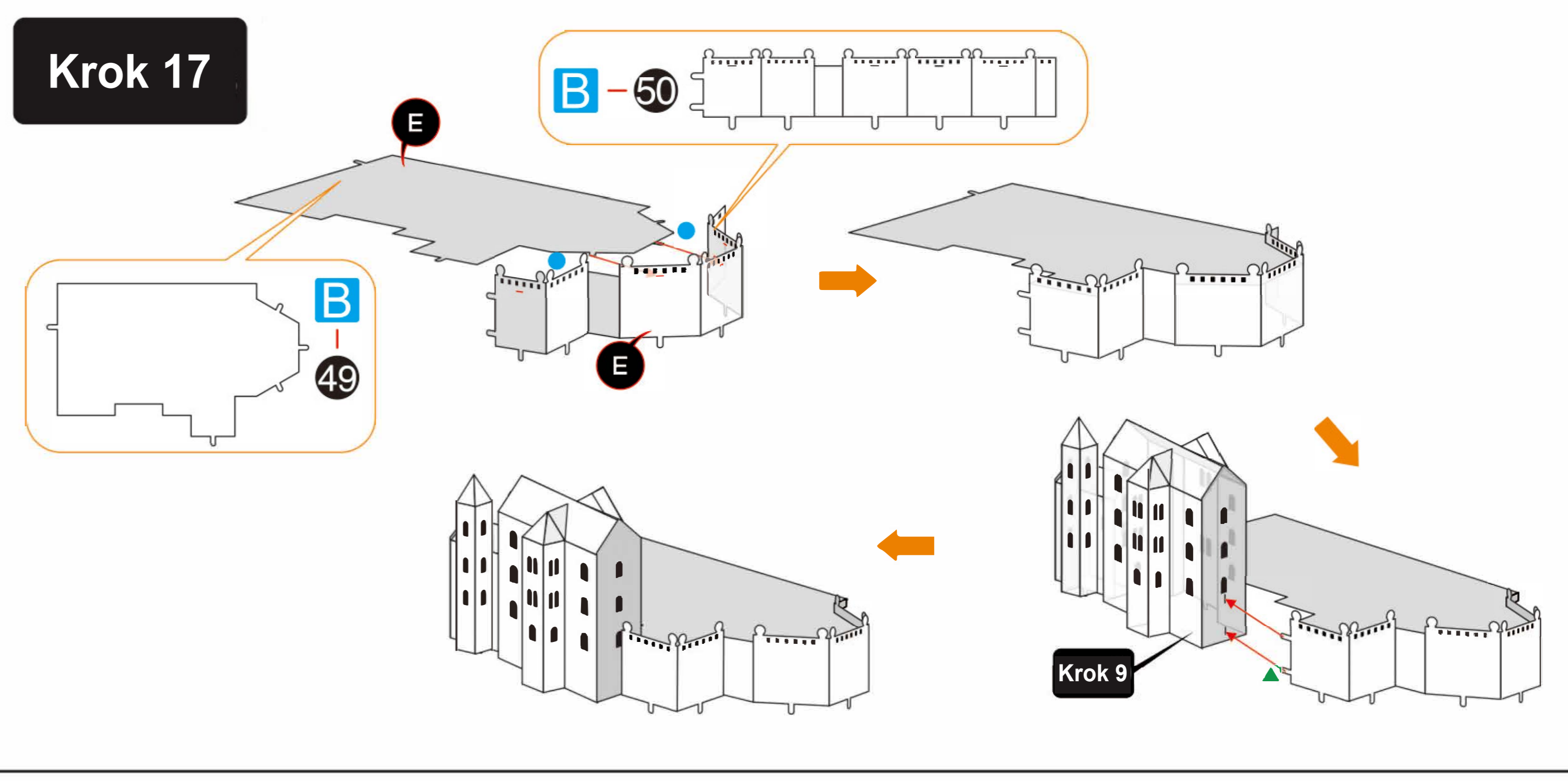
### Krok 15



### Krok 16



### Krok 17



### Krok 18

