

Sypialnia Alicji



WSTĘP

Wskazówki dotyczące kleju:

1. Płynny lateks należy stosować do małych drewnianych elementów (schnie dłużej).
2. Płynny klej należy stosować do dużych drewnianych elementów i innych materiałów.
3. Nie stosować dużej ilości kleju, ponieważ czas schnięcia się wydłuży, a także efekt końcowy może różnić się od zamierzonego.



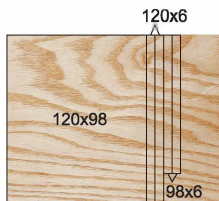
Lateks



Klej

Wskazówki dotyczące wycinania:

Wytnij tkaninę oraz pozostałe materiały zgodnie z instrukcją. np: (wymiary podane są w milimetrach)



50x20	50x20	
46x20	46x20	42x20
46x16	46x16	42x16
46x16	46x16	

Wskazówki dotyczące diody LED:

1. Zwróć uwagę na anodę(+) i katodę(-).
Połącz żółty przewód z anodą(+)
Połącz biały przewód z katodą(-).
2. Obudowa baterii:
Czerwony przewód (+)
Czarny przewód (-)
3. Wykonaj test diody po połączeniu.



Uwaga:

1. Produkt dopuszczony do użytku przez dzieci tylko pod nadzorem dorosłych.
2. Wymiary podane w instrukcji są w milimetrach(mm).
3. Po ukończonym etapie umieść pozostałe części w tym samym worku (na wypadek zgubienia).
4. Zgodnie z (objaśnieniem nr. części) na końcu tej strony, znajdź dany element odpowiadający ilustracji i dokładnie sprawdź wymiary. Zacznij montaż po weryfikacji (dotyczy jedynie drewnianych elementów).

Zestaw zawiera:

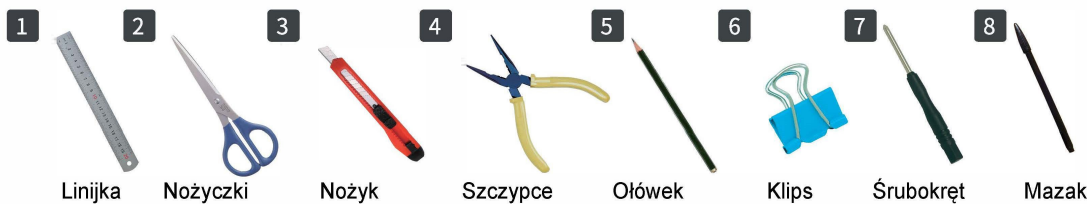


Pęseta

Farba

Pędzel

Dodatkowe narzędzia ułatwiające montaż: (nie dołączone do zestawu)



Linijka

Nożyczki

Nożyk

Szczypce

Ołówek

Klips

Śrubokręt

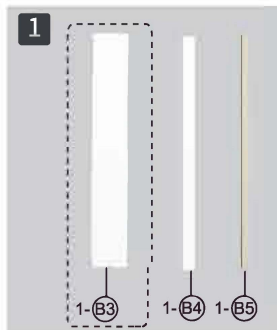
Mazak

Malowanie:

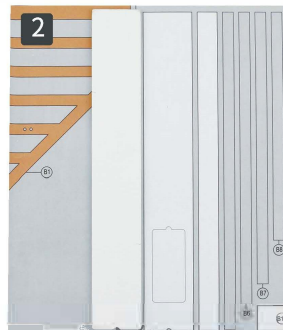


Pomaluj część 1-A9, 1-B3, 1-B4, 1-B13, 1-C4, 1-C5, 1-C6 z wyprzedzeniem i poczekaj aż wyschną.
(Aby uzyskać lepszy efekt, pomaluj ponownie po wyschnięciu.)

Oznaczenie elementów:



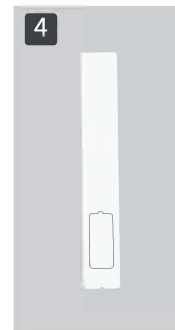
Odszukaj potrzebną część w odpowiedniej torebce.



Zweryfikuj daną część za pomocą arkusza elementów. (numer oraz wymiary)



Oznacz zgodnie z arkuszem elementów.



Gotowe.

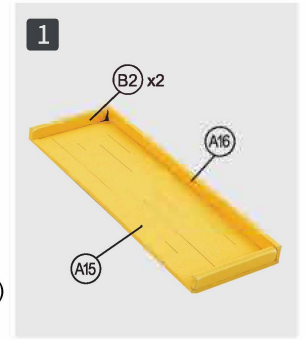
Objaśnienie numerów części:

Np: 1-C1, C1 to numer części. Część C1 znajduje się w torebce nr 1 (w szczegółowych krokach podany jest tylko nr części).

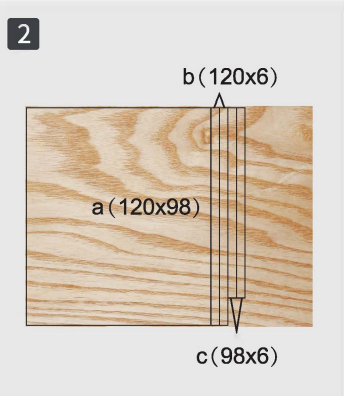
Łóżko



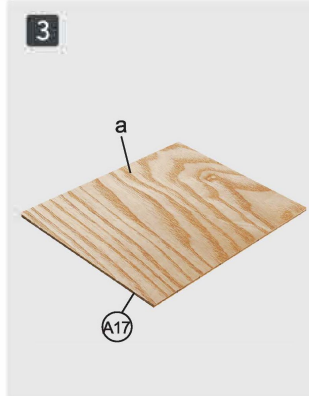
- Lista:**
 1. Dreniane elementy: 9 szt.
 2. Ziarnisty papier (torebka 1)
 3. Drewniany koralik: 4 szt. (torebka 6)



Sklej elementy jak na zdjęciu.



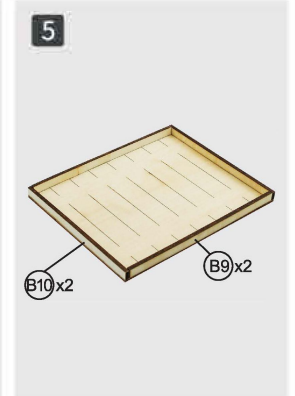
Dotnij papier zgodnie z wymiarami na zdjęciu.



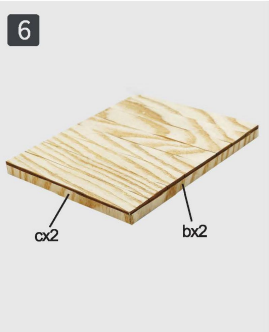
Sklej jak na zdjęciu.



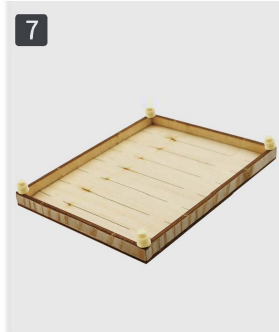
Wytnij papier zgodnie z oznaczeniem na A17.



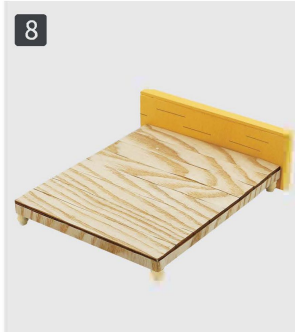
Sklej elementy jak na zdjęciu.



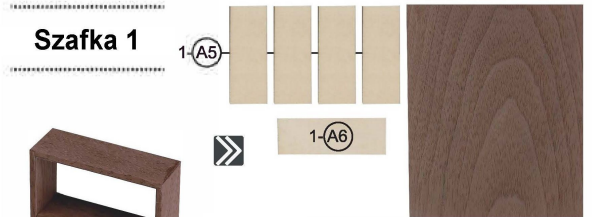
Sklej jak na zdjęciu.



Sklej jak na zdjęciu.

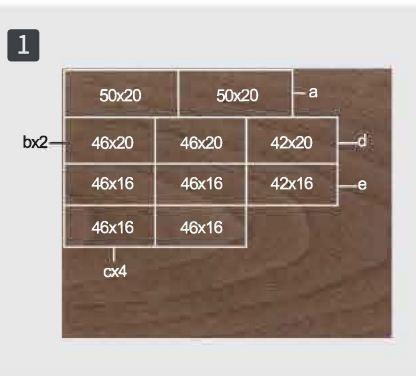


Sklej jak na zdjęciu.
 Gotowe.

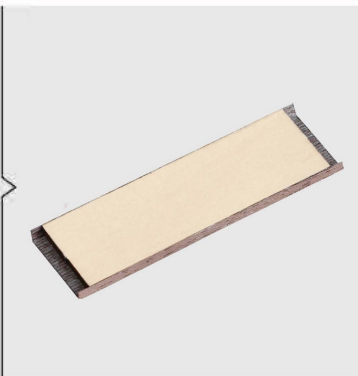
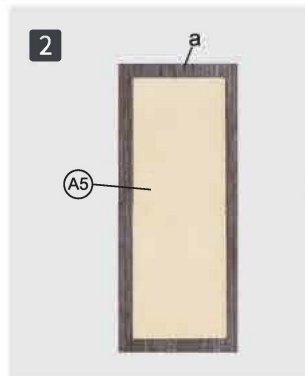


Szafka 1

- Lista:**
 1. Drewniane elementy: 5 szt.
 2. Ziarnisty papier (torebka nr 1)

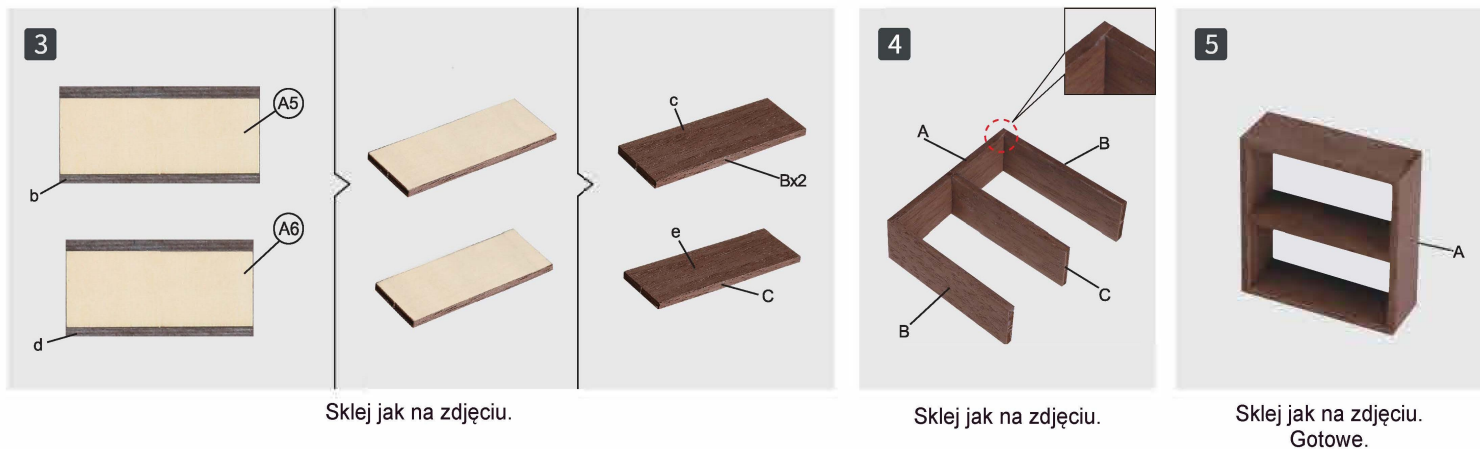


Dotnij papier zgodnie z wymiarami na zdjęciu.

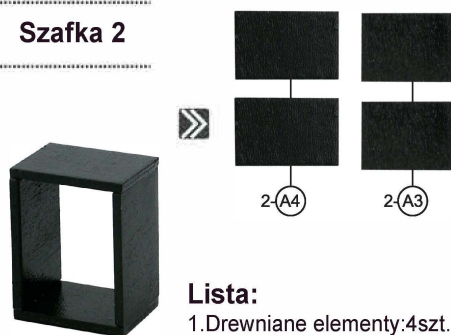


Sklej jak na zdjęciu.

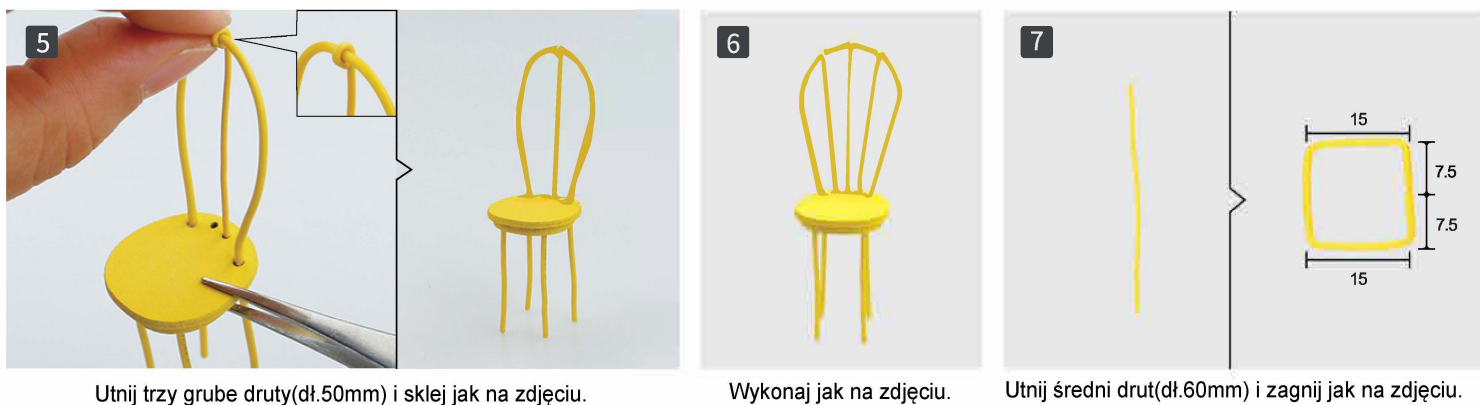
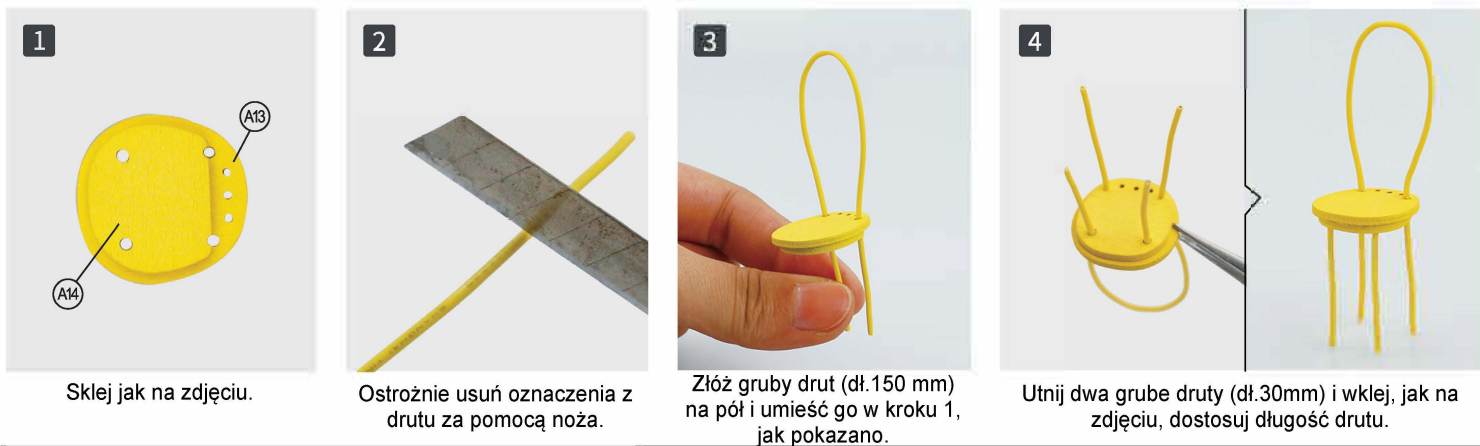


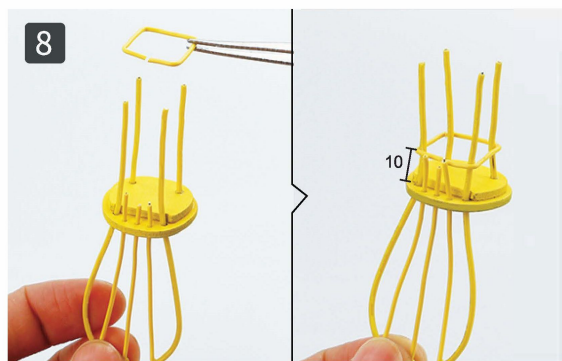


Szafka 2

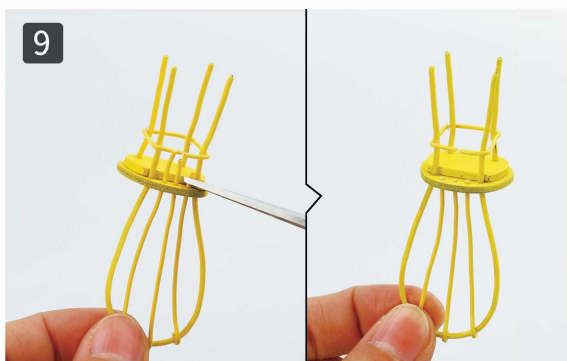


Krzeseło





Umieść krok 7 w kroku 6 i sklej jak na zdjęciu.

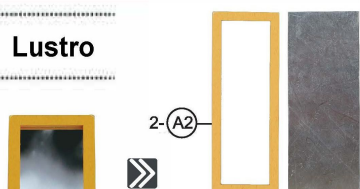


Przytnij jak na zdjęciu.



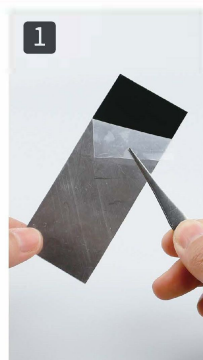
Gotowe.

Lustro

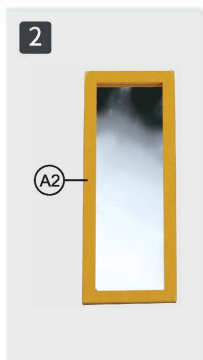


Lista:

1. Drewniany element: 1 szt.
2. Błyszczący papier 100x37mm (torebka nr 3)

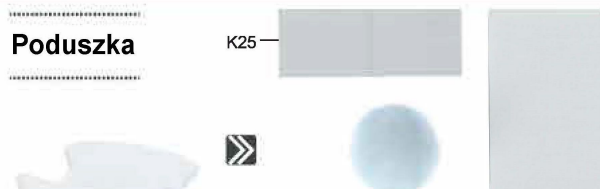


Usuń zabezpieczenie.



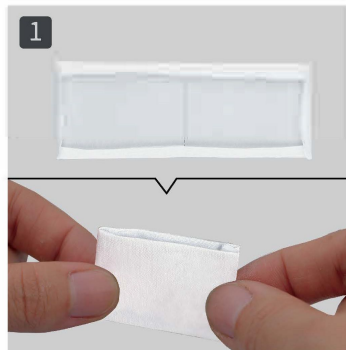
Sklej jak na zdjęciu.
Gotowe.

Poduszka



Lista:

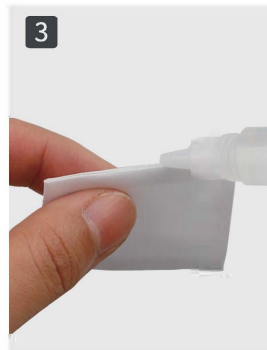
1. Papier K25
2. Bawełna (torebka nr 4)
3. Tkanina 105x90mm (torebka nr 3)



Zagnij tkaninę (105x90mm) zgodnie z papierem K25 jak na zdjęciu.



Wyciągnij papier.



Złóż krok 2 na pół i sklej dwa brzozy jak na zdjęciu. Poczekaj, aż wyschnie.



Wypełnij środek bawełną przy pomocy pęsety.



Sklej ostatnią krawędź.



Wykonaj 2 poduszki w ten sam sposób.

Worek

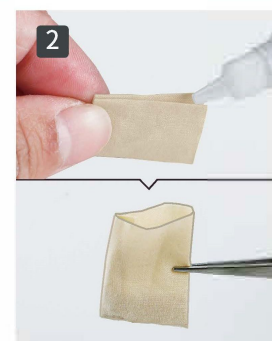


Lista:

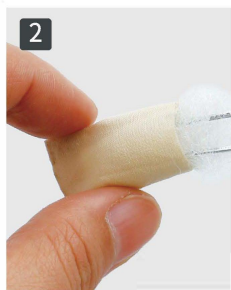
1. Tkanina 60x32mm (torebka nr 3)
2. Bawełna (torebka nr 4)
3. Papierowy sznurek - jedna nitka (torebka nr 3)



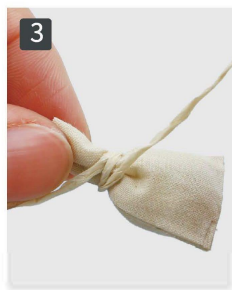
Zagnij tkaninę zgodnie z wymiarami na zdjęciu.



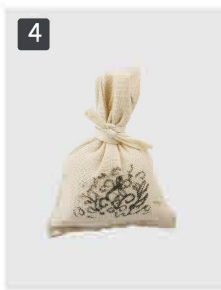
Złóż tkaninę na pół i sklej jak na zdjęciu.



Wypełnij bawełną przy pomocy pęsety..



Owiń i zawiąż jak na zdjęciu.



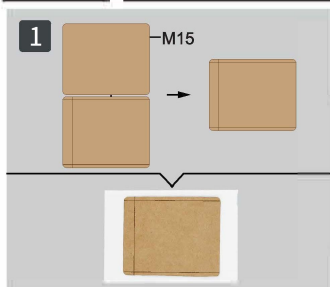
Pomaluj. Gotowe.

Kołdra



Lista:

1. Tkanina 150x70mm:4szt.(torebka nr 3)
2. Biała tkanina(torebka nr 3)
3. Bawełna(torebka nr 4)
4. Papier M15



Złóż M15 na pół i sklej. Ustaw jak na zdjęciu.



Przyklej trzy brzozy wzdłuż linii jak na zdjęciu.



Wypełnij bawełną jak na zdjęciu.



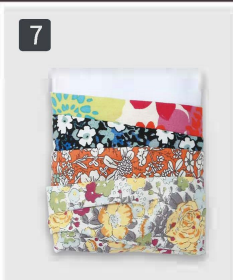
Zaklej ostatnią krawędź.



Zagnij tkaninę jak na zdjęciu.

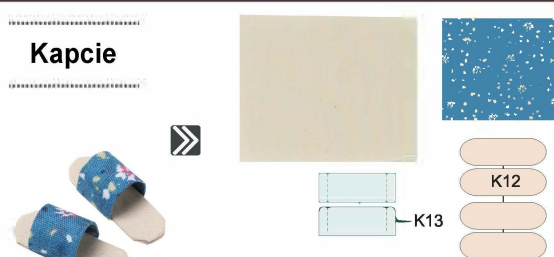


Przyklej tkaninę do kroku nr 4 jak na zdjęciu.



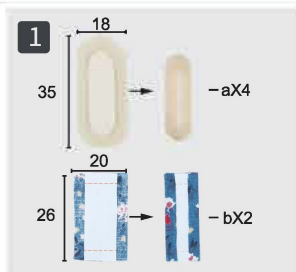
Przyklej trzy tkaniny w ten sam sposób.

Kapcie



Lista:

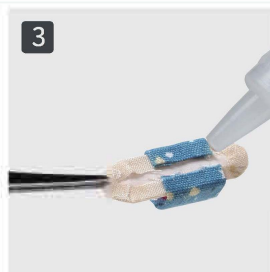
1. Tkanina:2szt(torebka nr 3)
2. Papier K12,K13



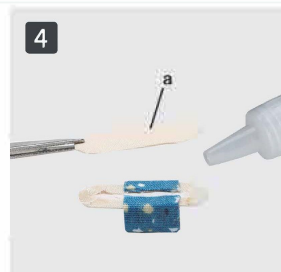
Owiń papier tkaniną i sklej.



Zagnij część b wzdłuż linii jak na zdjęciu.



Sklej część a z krokiem nr 2.



Sklej jak na zdjęciu.



Wykonaj 2 sztuki w ten sam sposób.

Lampa stojąca

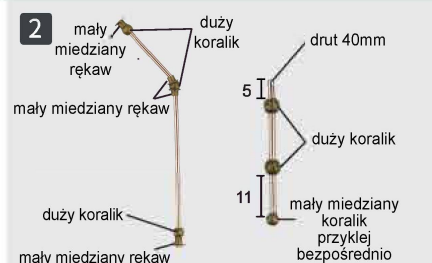


Lista:

1. Gruby brązowy drut dł.110mm(torebka nr 5)
2. Gruby brązowy drut dł.40mm(torebka nr 5)
3. Srebrny kłoz(torebka nr 6)
4. Miedziane gniazdo(torebka nr 5)
5. Duży miedziany koralik:5 szt.(torebka nr 5)
6. Mały miedziany koralik(torebka nr 6)
7. Duży miedziany rękaw(torebka nr 6)
8. Mały miedziany rękaw:4szt.(torebka nr 6)



Zagnij drut(dł.110mm) jak na zdjęciu.



Przewlec koraliki i rękawy przez dwa druty i zamocuj jak na zdjęciu.



3

duży miedziany rękaw



4

miedziana podstawa

Sklej miedziany rękaw i klosz jak na zdjęciu.

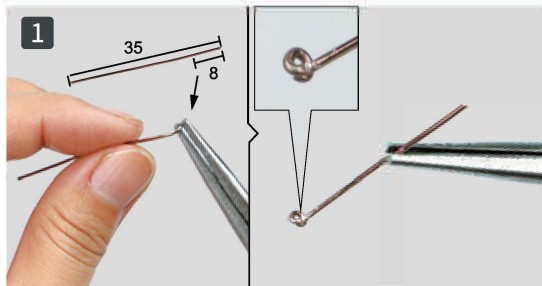
Sklej jak na zdjęciu. Gotowe.

Świecznik 1



Lista:

1. Cienki brązowy drut dł. 35mm (torebka nr 5)
2. Papierowa rurka (torebka nr 5)
3. Duży miedziany koralek (torebka nr 6)
4. Mały miedziany koralek - 3szt. (torebka nr 6)
5. Duży miedziany rękaw (torebka nr 6)
6. Mały miedziany rękaw (torebka nr 6)
7. Złoty koralek (torebka nr 6)



1

Zagnij drut jak na zdjęciu.



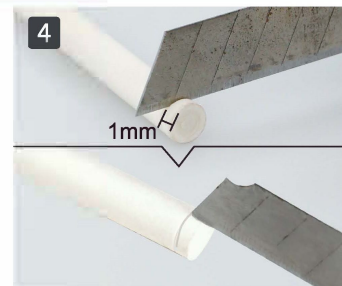
2

Zamocuj złoty koralek jak na zdjęciu.



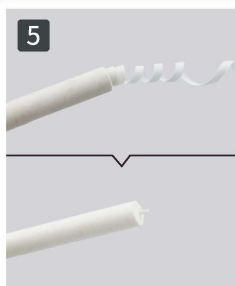
3

Zamocuj i sklej jak na zdjęciu.



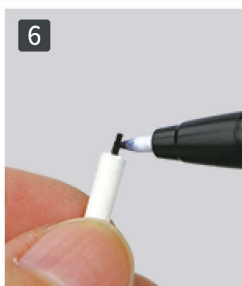
4

Natnij 1mm papierowej rurki jak na zdjęciu.



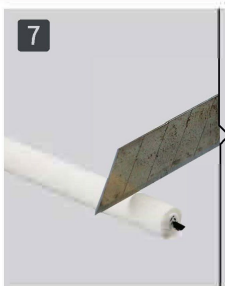
5

Rozwiń papier, aż zobaczysz knot.



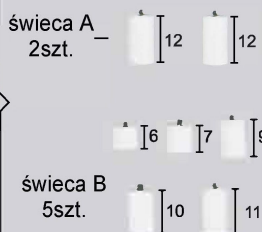
6

Pomaluj knot czarnym mazakiem.



7

Potnij rurkę zgodnie ze zdjęciem. Wykonaj 7 świec w ten sam sposób.



8

Sklej jak na zdjęciu.

Świecznik 2



Lista:

1. Drewniane koraleki - 6szt. (torebka nr 6)



1

Sklej jak na zdjęciu.

Długopis



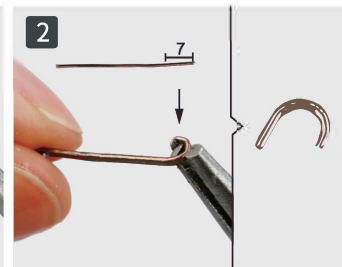
Lista:

1. Gruby brązowy drut dł. 19mm (torebka nr 5)
2. Cienki brązowy drut dł. 30mm (torebka nr 5)



1

Zgnieć drut szczypcami.



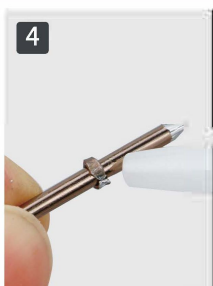
2

Zagnij drut jak na zdjęciu.



3

Zaostrz jeden koniec drutu.



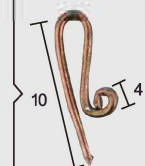
4

Zamocuj krok 2 jak na zdjęciu.



5

Zagnij pozostały cienki drut jak na zdjęciu.



6

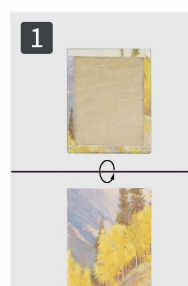
Sklej krok 4 i krok 5.

Obraz



Lista:

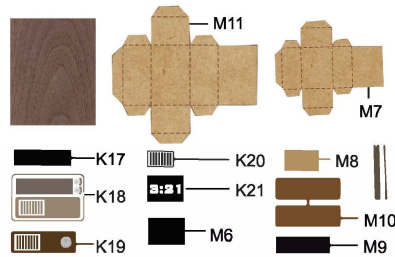
1. Papier K8
2. Drewniany element



1

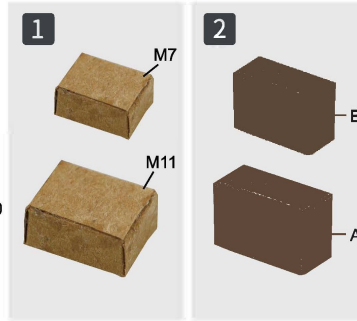
Owiń i sklej jak na zdjęciu.

Radio i zegar



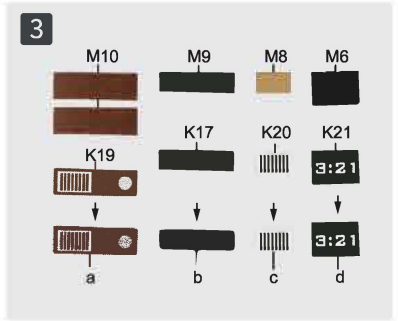
Lista:

1. ciemny ziarnisty papier (torebka nr 1)
2. Papier K17-K21, M6-M11
3. Gruby brązowy drut dł. 20mm (torebka nr 5)
4. Cienki brązowy drut dł. 20mm (torebka nr 5)



Zagnij jak na zdjęciu.

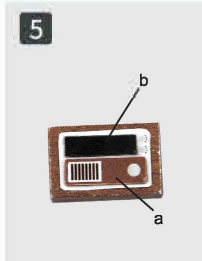
Owiń ziarnistym papierem.



Sklej papier jak na zdjęciu.



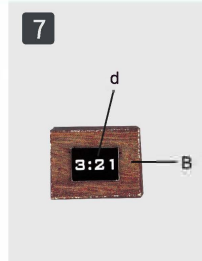
Przyklej K18 i A na środku pudełka.



Sklej jak na zdjęciu.



Sklej jak na zdjęciu.



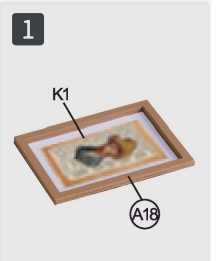
Wykonaj zegar w ten sam sposób.

Zdjęcie 1

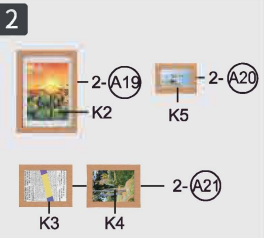


Lista:

1. Drewniany element 1szt.
2. Papier K1



Sklej jak na zdjęciu.



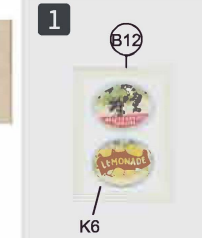
Wykonaj 5szt. w ten sam sposób.

Zdjęcie 2



Lista:

1. Papier K1
2. Drewniany element



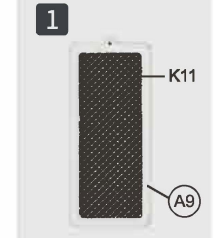
Sklej jak na zdjęciu.

Grzejnik



Lista:

1. Papier K11
2. Drewniany element 1szt.



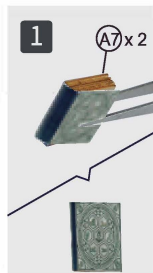
Sklej jak na zdjęciu.

Książka 1

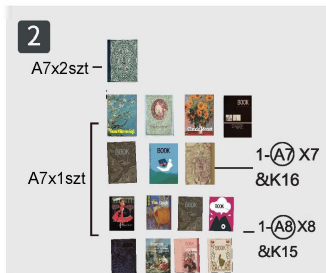


Lista:

1. Papier K16
2. Drewniane elementy 2szt.



Sklej jak na zdjęciu.



Wykonaj 16 szt. w ten sam sposób.

Książka 2

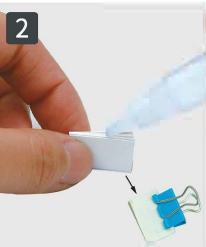


Lista:

1. Papier K22, K23



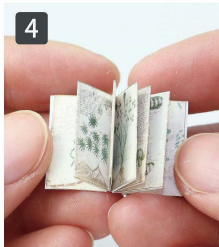
Zagnij jak na zdjęciu.



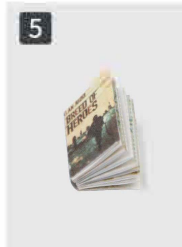
Sklej grzbiet i umieść w zacisku. Poczekaj, aż wyschnie.



Złóż okładkę K22 jak na zdjęciu.



Owiń K23 i sklej.

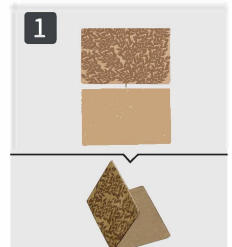


Gotowe.

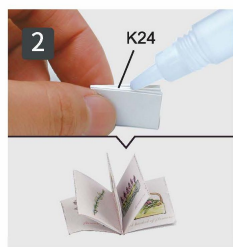
Książka 3

Lista:

1. Papier M12, K24



Złóż M12 na pół i sklej jak na zdjęciu.



Zagnij wzdłuż przerywanych linii i sklej jak na zdjęciu.

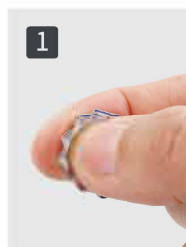
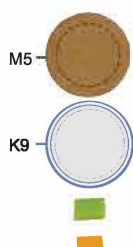


Owiń krok 1 i sklej jak na zdjęciu.



Talerz

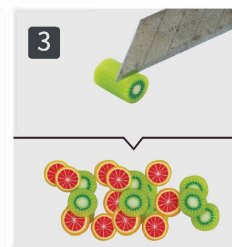
- Lista:**
1. Papier M5 i K9
2. Rolka owoców 2szt. (torebka nr 6)



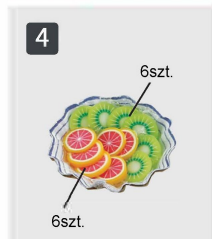
Wyrównaj i sklej M5 i K9.



Zagnij wzdłuż linii. Gotowe.



Potnij rolki owoców na 12szt.



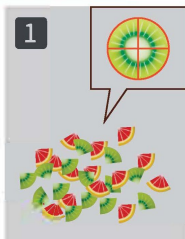
Przyklej 12szt. jak na zdjęciu.



Słoik

Lista:

1. Przezroczyste naczynie (torebka 6)
2. Drewniany koralik (torebka 6)
3. Pozostałe owoce (torebka 6)



Potnij pozostałe owoce na kawałki.



Przyklej naczynie do papieru, wsyp owoce.



Utnij nadmiar papieru, przyklej koralik.



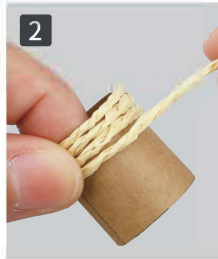
Kosz 1

Lista:

1. Papier M13, M14
2. Sznurek dł. 1100mm (torebka nr 4)
3. Żółty koralik: 4szt. (torebka nr 6)
4. Tkanina 100x25mm: 2szt. (torebka nr 3)
5. Niebieska tkanina (torebka nr 3)



Zwiń i sklej M14.



Owiń i przyklej sznurek jak na zdjęciu.



Przyklej dno (M13).



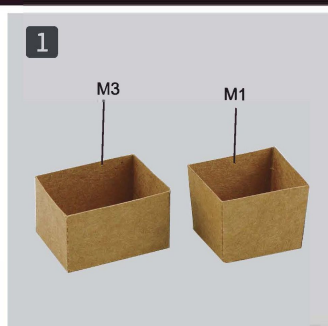
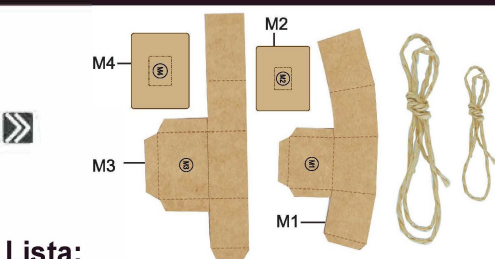
Umieść tkaniny i przyklej 4 koraliki.



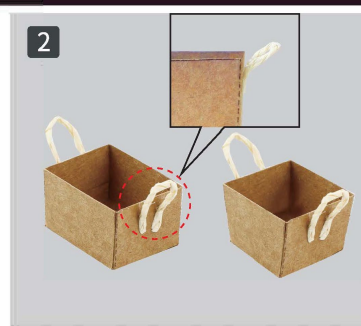
Kosz 2

Lista:

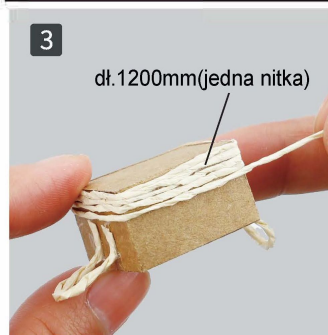
1. Papier M1-M4
2. Sznurek dł. 2000mm (torebka nr 3)
3. Sznurek dł. 600mm (torebka nr 3)



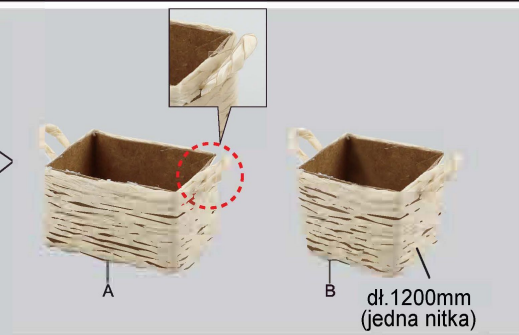
Zagnij i sklej papier jak na zdjęciu.



Utnij sznurek na dł. 30mm (4szt.) i przyklej jak na zdjęciu.

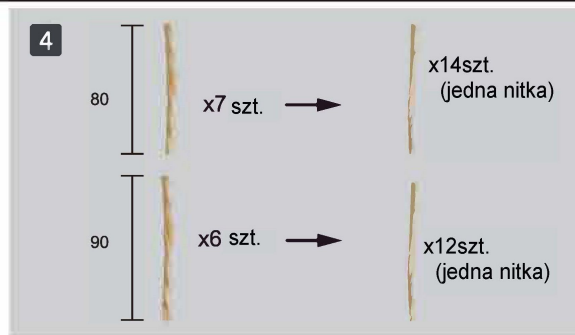


dł. 1200mm (jedna nitka)

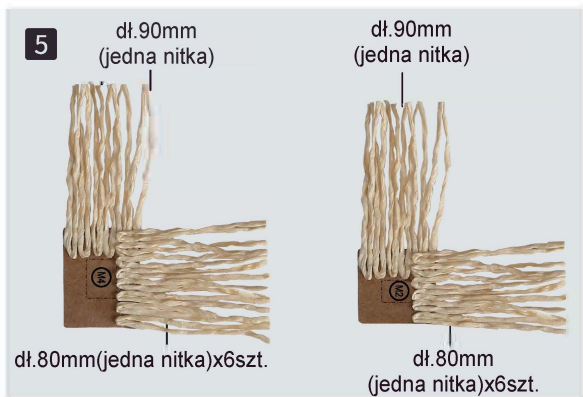


dł. 1200mm (jedna nitka)

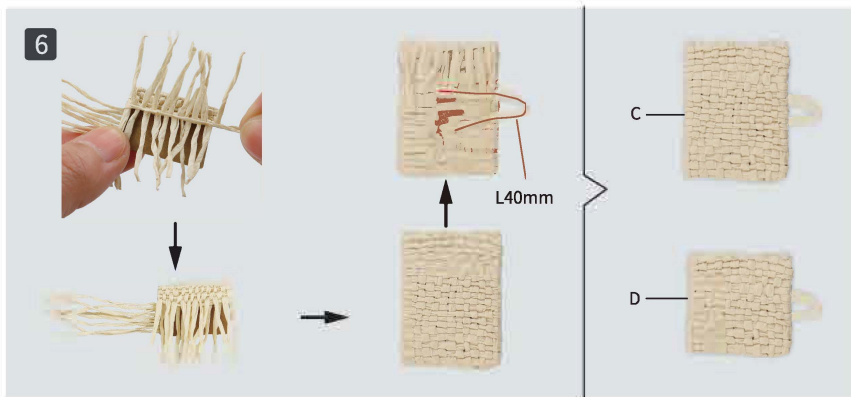
Owiń sznurkiem. Wykonaj 2szt. w ten sam sposób (zwróć uwagę na detale).



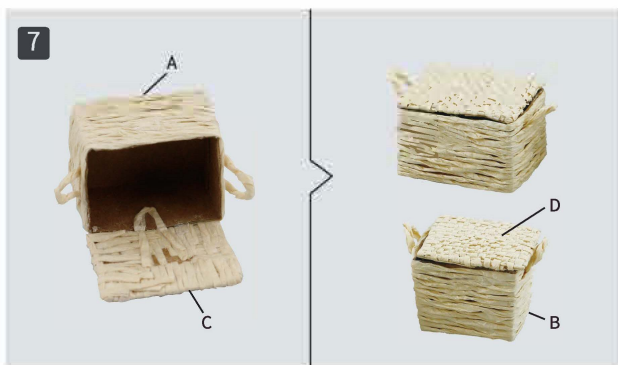
Rozdziel i potnij sznurek zgodnie z wymiarami na zdjęciu.



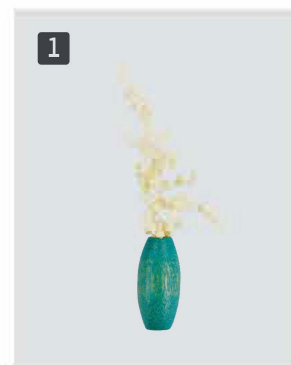
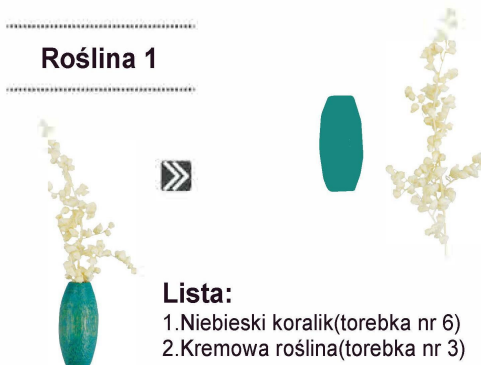
Złóż nitki na pół i przyklej jak na zdjęciu.



Spleć i sklej nitki jak na zdjęciu. Wykonaj 2szt.



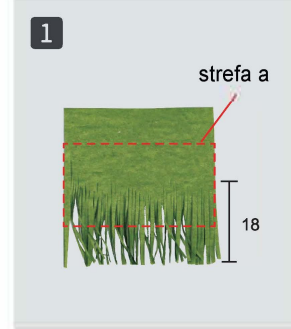
Sklej jak na zdjęciu. Wykonaj 2 kosze w ten sam sposób.



Sklej jak na zdjęciu.
Gotowe.



- Lista:**
1. Zielony papier 75x37mm (torebka nr 3)
 2. Różowy papier 75x25mm (torebka nr 3)
 3. Pomarańczowy papier 75x5mm (torebka nr 3)
 4. Żółty pręcik-2szt. (torebka nr 5)
 5. Butelka (torebka nr 4)
 6. Zielony drut (torebka nr 3)
 7. Papier K10
 8. Zielone rośliny (torebka nr 3)



Złóż zielony papier na pół i przytnij jak na zdjęciu.



Rozwiń papier i ostrożnie rozdziel.



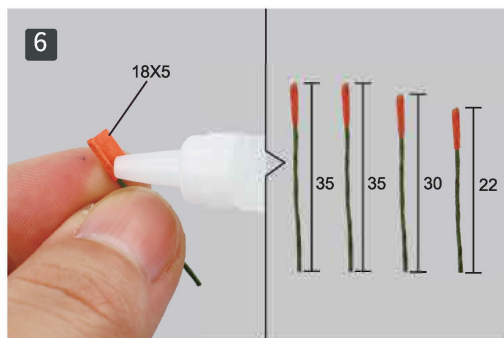
Zagnij jak na zdjęciu.



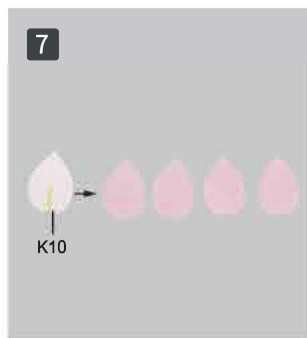
Owiń i przyklej pręciki jak na zdjęciu.



Potnij zielone rośliny.
Umieść wszystko w butelce.



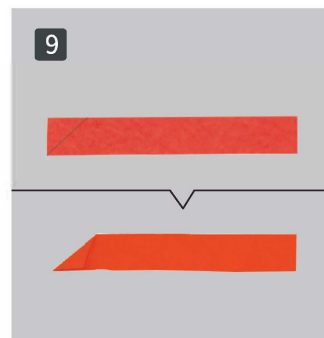
6
Utnij zielony drut zgodnie ze zdjęciem i owiń pomarańczowy papier jak na zdjęciu.
Wykonaj 4szt.



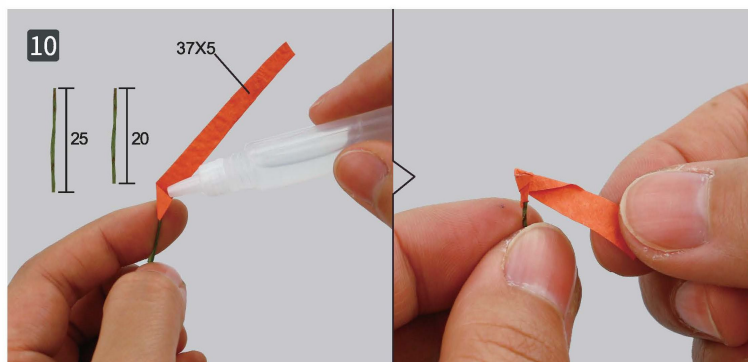
7
Wytnij różowy papier zgodnie z K10.



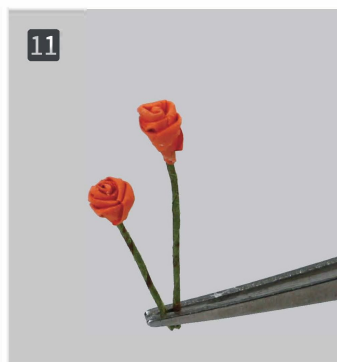
8
Owiń różowy papier i sklej.
Wykonaj 4szt.



9
Zagnij papier wzdłuż przerywanej linii.



10
Utnij zielony drut zgodnie ze zdjęciem i owiń pomarańczowy papier jak na zdjęciu. Wykonaj 4szt.

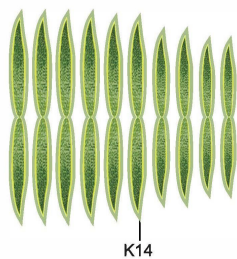


11
Wykonaj 2 róże w ten sam sposób.



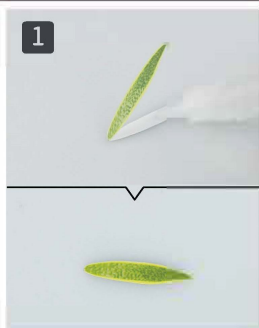
12
Połącz wszystkie kroki jak na zdjęciu. Gotowe.

Roślina 3



Lista:

1. Papier K14
2. Drewniana doniczka (torebka nr 6)



1
Złóż papier na pół i sklej jak na zdjęciu.

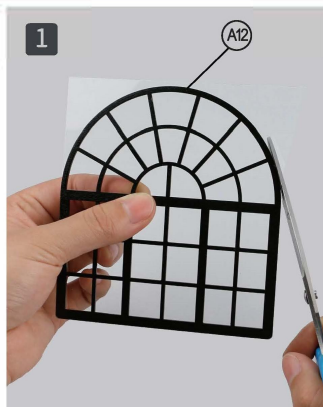
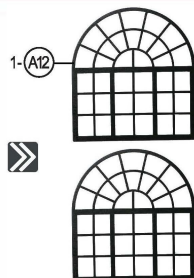


2
Złóż papier jak na zdjęciu.

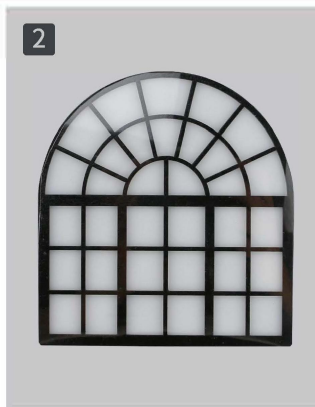


3
Wklej do doniczki. Gotowe.

Okno



1
Dotnij przezroczystą folię zgodnie z A12.



2
Przyklej folię do A12.

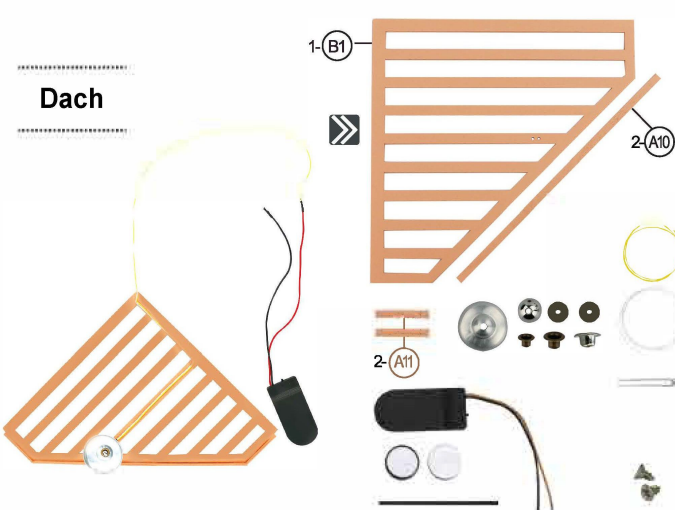
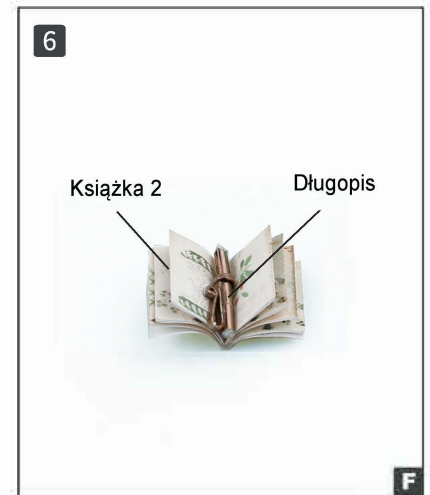
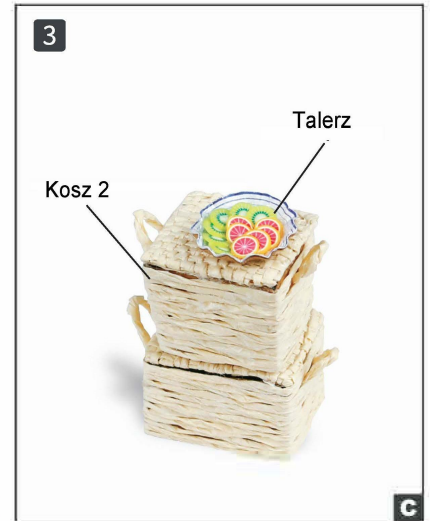
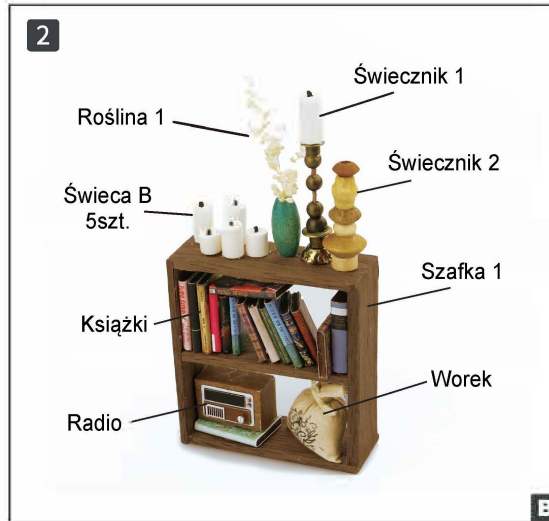


3
Przyklej czarną teksturę do folii.

Lista:

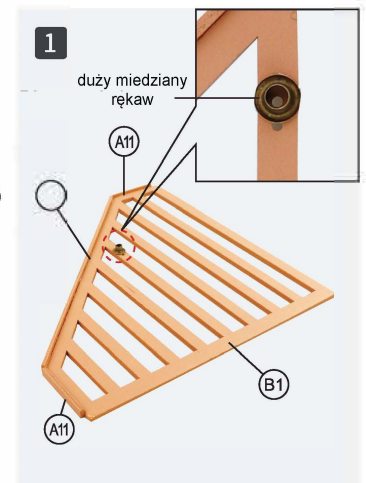
1. Drewniany element: 1szt.
2. Czarna tekstura (torebka nr 1)
3. Przezroczysta folia (torebka nr 3)

Instrukcja złożenia(propozycja)

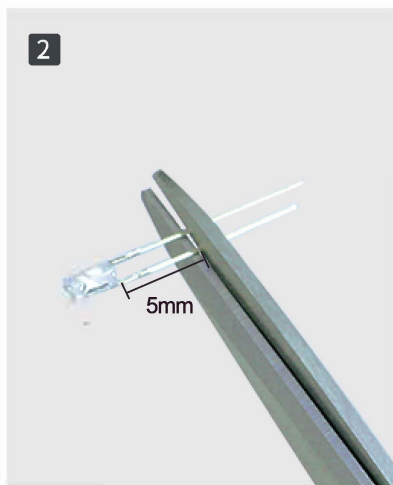


Lista:

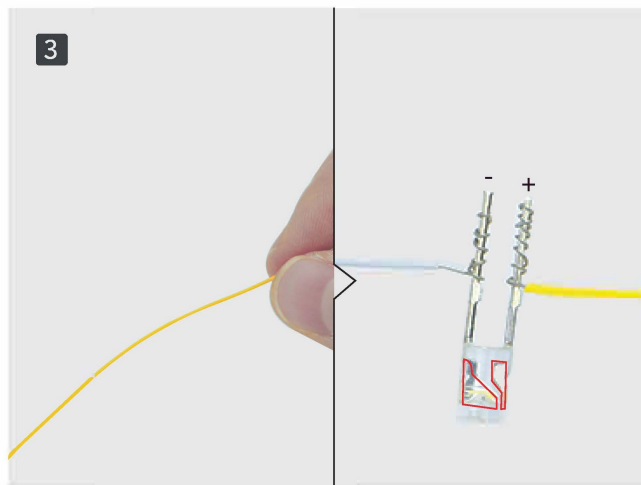
1. Drewniane elementy:4szt.
2. Aluminiowy kloz(torebka nr 4)
3. Srebrna oprawka(torebka nr 6)
4. Duży miedziany koralek-2szt.(torebka nr 6)
5. Mały miedziany rękaw(torebka nr 6)
6. Duży miedziany rękaw(torebka nr 6)
7. Srebrny rękaw(torebka nr 6)
8. Cienki żółty przewód(torebka nr 3)
9. Cienki biały przewód(torebka nr 3)
10. Obudowa baterii(torebka nr 5)
11. Baterie(torebka nr 5)
12. Śrubki-2szt.(torebka nr 6)
13. Dioda(torebka nr 5)
14. Rurka termokurcziwa9torebka nr 5)



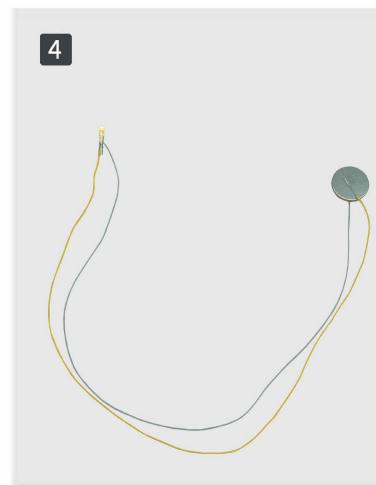
Sklej jak na zdjęciu.



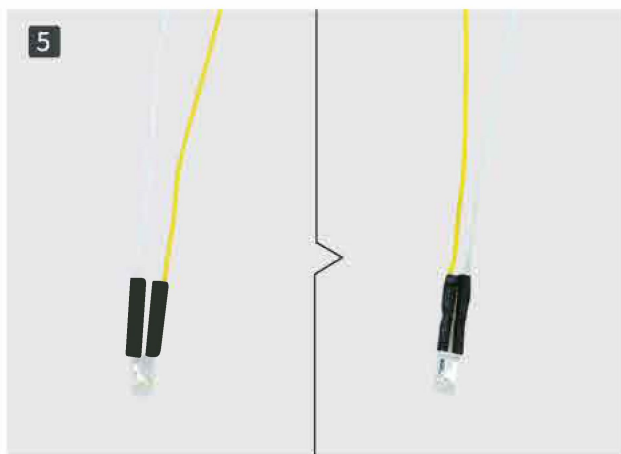
2 Ostrożnie dotnij nóżki diody jak na zdjęciu.



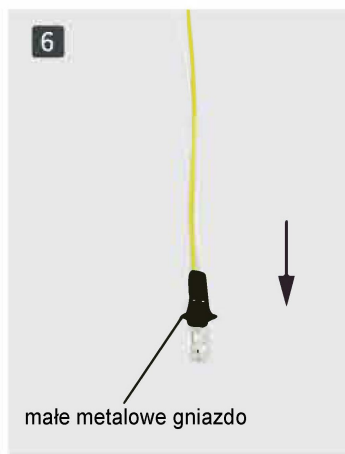
3 Usuń izolację z białego i żółtego przewodu(12mm) i połącz z diodą jak na zdjęciu(zwróć uwagę na anodę i katodę).



4 Wykonaj test po połączeniu (zwróć uwagę na anodę i katodę).



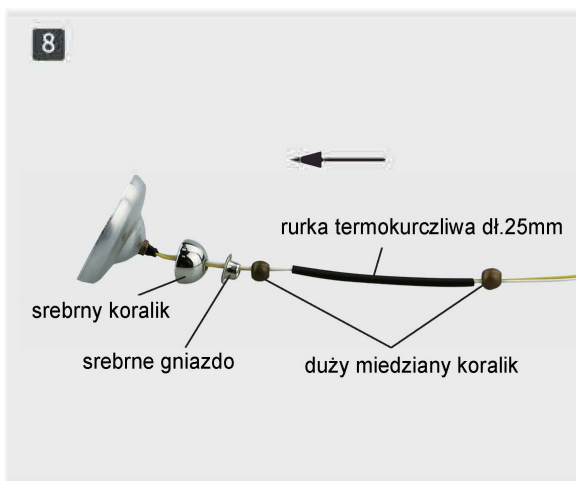
5 Utnij 2szt. rurki termokurczliwej(6mm) i zamocuj na przewodach jak na zdjęciu.Ostrożnie użyj płomienia zapalniczki, aby skurczyć rurki.Nie popal przewodów.



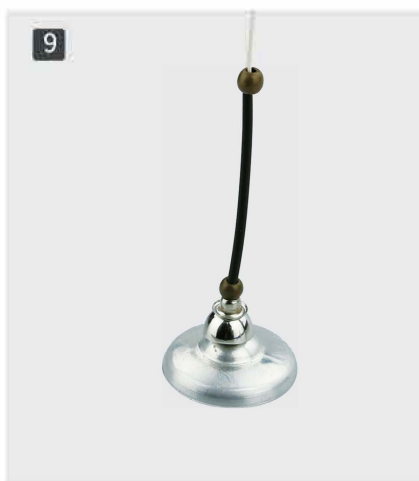
6 Przewlecz małe metalowe gniazdo i zamocuj jak na zdjęciu.



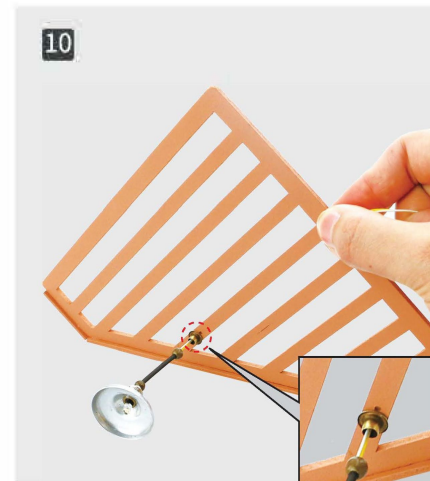
7 Zamocuj klosz jak na zdjęciu.



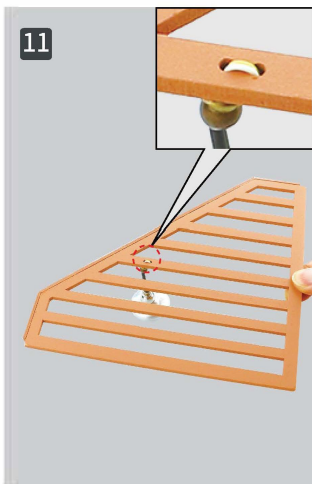
8 Umieść elementy w kolejności jak na zdjęciu.



9 Wykonaj jak na zdjęciu.

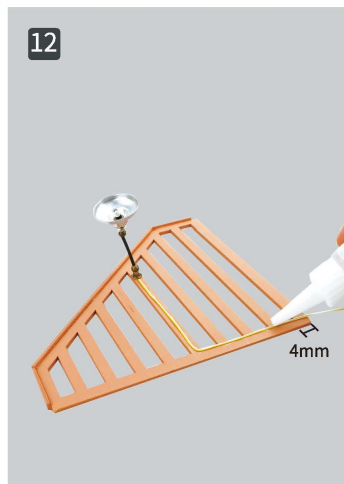


10 Umieść przewód w otworze jak na zdjęciu.



11

Umieść przewód w kolejnym otworze z tyłu jak na zdjęciu.



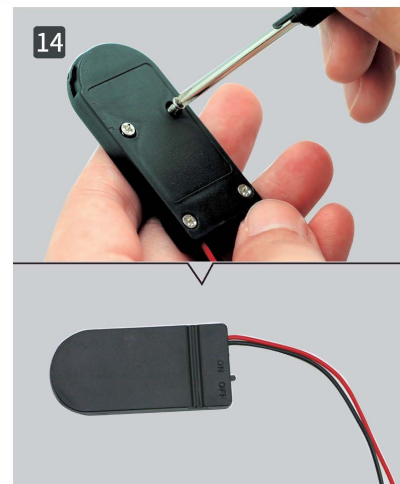
12

Przyklej przewód wzdłuż krawędzi jak na zdjęciu. Zachowaj odstęp 4mm.



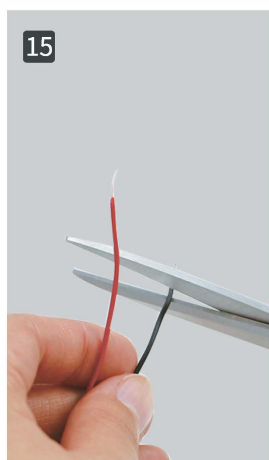
13

Umieść baterie w obudowie (zwróć uwagę na + i -).



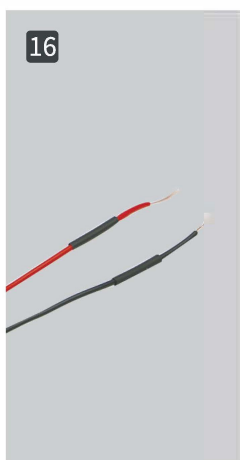
14

Wkręć śrubki.



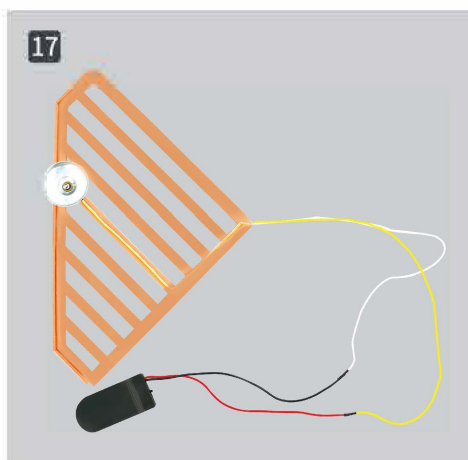
15

Usuń izolację z przewodów obudowy(12mm).



16

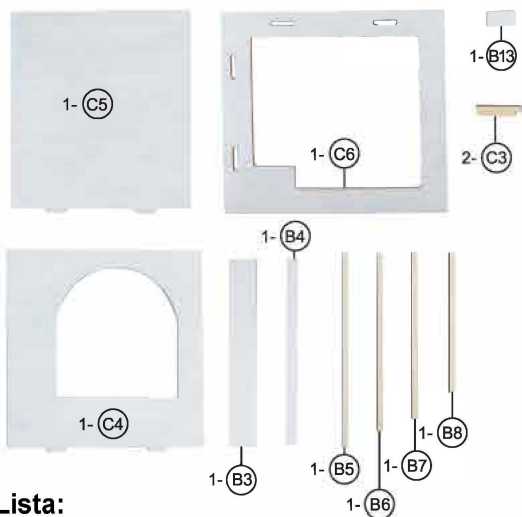
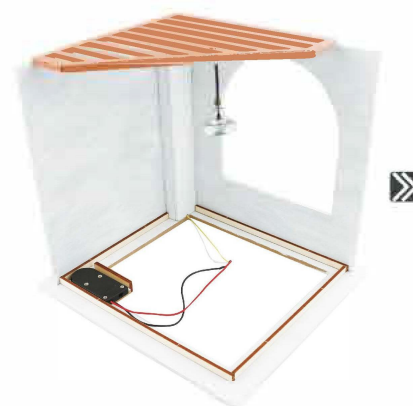
Utnij 2szt. rurki termokurczliwej(20mm) i umieść na przewodach.



17

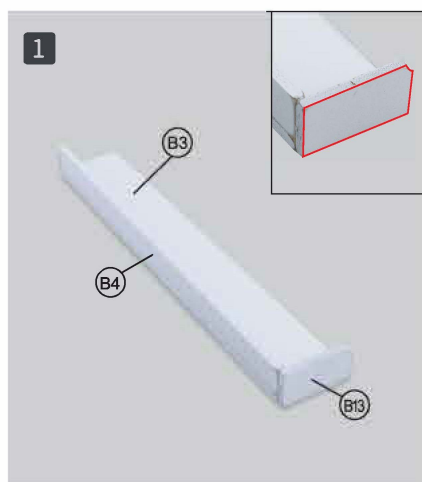
Połącz przewody lampy z przewodami obudowy. Połącz czerwony przewód z żółtym i biały z czarnym. Wykonaj test lampy po połączeniu.

Rama



Lista:

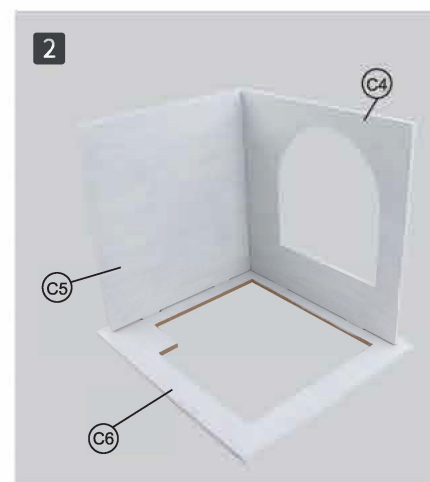
1.Drewniane elementy:11szt.



1

B3
B4
B13

Sklej jak na zdjęciu. Zrób uwagę na kierunek.



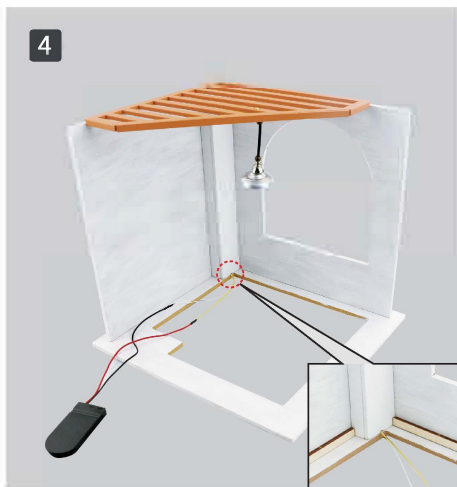
2

C4
C5
C6

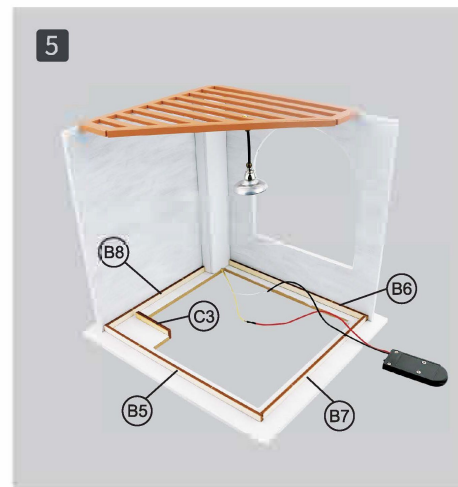
Sklej jak na zdjęciu.



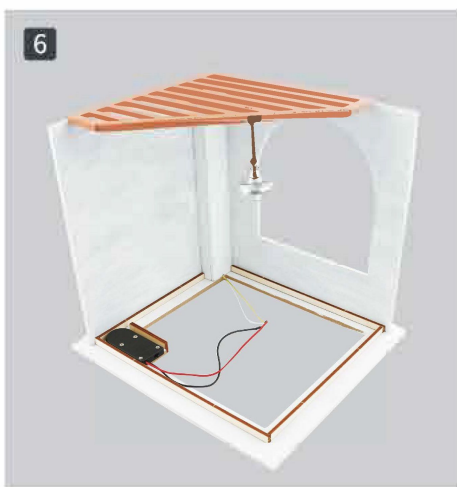
Przyklej dach. Wykonaj jak na zdjęciu.



Sklej krok 1 i krok 3 razem (dobrze ustaw przewód).



Sklej jak na zdjęciu (zwróć uwagę na kierunek).

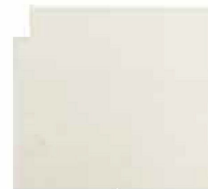


Umieść obudowę baterii jak na zdjęciu (włącznikiem w dół). Nie klej obudowy do podstawy na wypadek wymiany baterii.

Podłoga



K26



1- (A1)

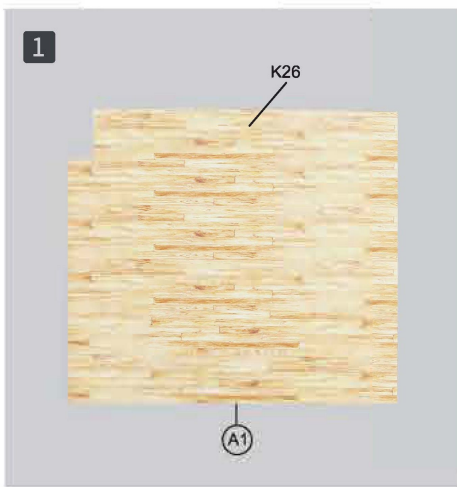


2- (C1)

2- (C2)

Lista:

1. Papier K26
2. Drewniane elementy: 3szt.



Sklej jak na zdjęciu (zwróć uwagę na położenie płyty).



Sklej podłogę i ramę jak na zdjęciu.



Sklej jak na zdjęciu. Gotowe.

Kolejność składania



DYSTRYBUTOR:
NICE-IDEA Sp. z o.o.
Ul. Włókniarzy 1, 63-100 Śrem, Polska
www.nice-idea.pl

